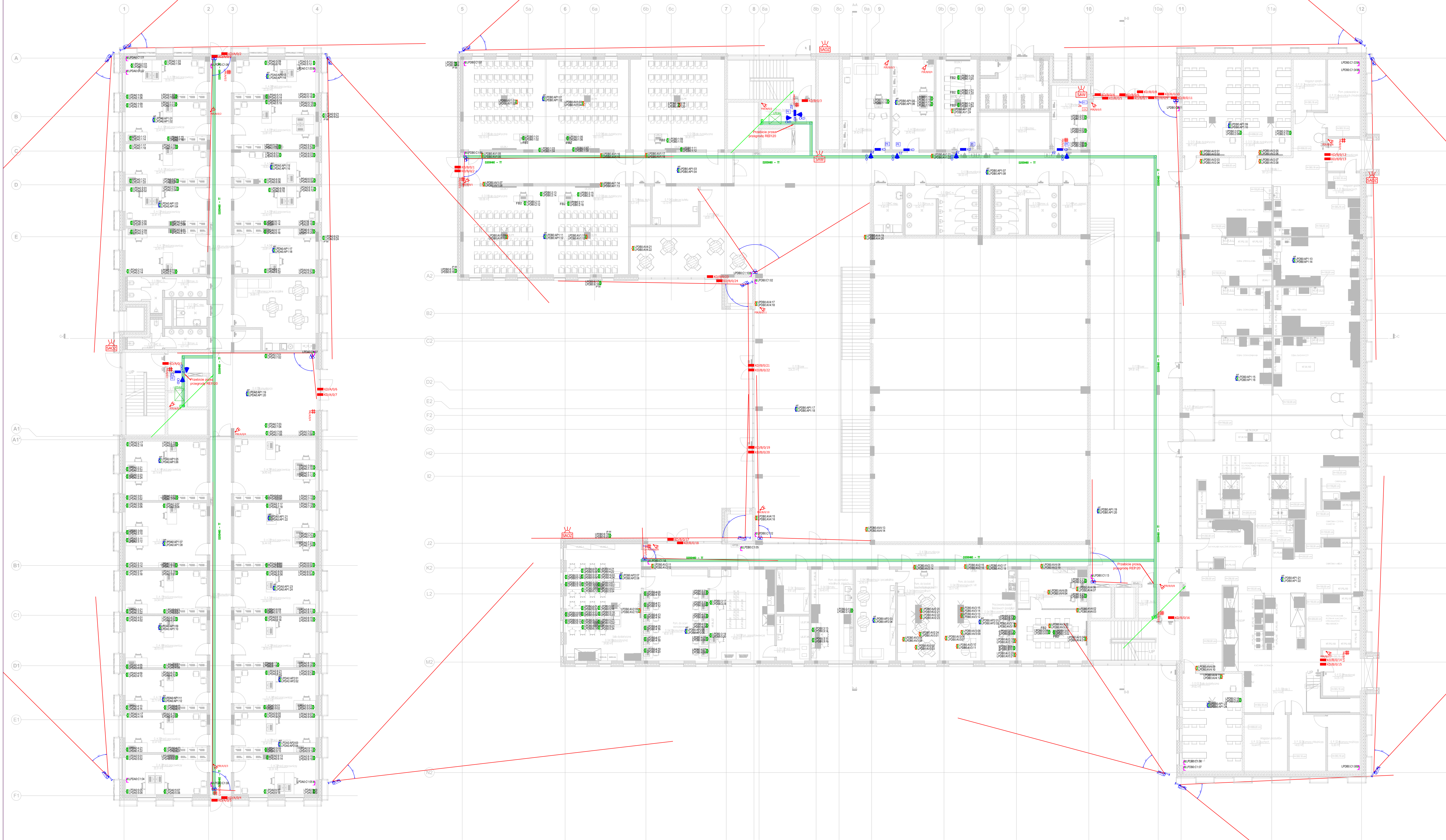


A

# PARTER

B



- PUNKT CCTV 1xRJ45
- KAMERA WEWNĘTRZNA IP TYPU DOME
- KAMERA ZEWNĘTRZNA IP TYPU BULLET
- KĄTY I ZASIĘGI WIDZENIA KAMER
- PUNKT AV 2xRJ45
- PUNKT WIFI 2xRJ45
- PUNKT PEL-LAN 2xRJ45+2x230V DATA+2x230V
- SZAFKA GPD
- PUNKT PEL-FLORBOX4
- PUNKT PEL-LAN 4xRJ45+4x230V DATA+2x230V
- PUNKT PEL-FLO BOX2
- PUNKT PEL-LAN 2xRJ45+2x230V DATA+2x230V

OBUDOWA KONTROLERA SKD Z ZASILACZEM

PRZYCISK WYŚCISK AWAKUACYJNY

KONTAKTRON DRZWI SYSTEMU KONTROLI DOSTĘPU

ELEKTROZACZEP REWERSYNY

CZYNNIK KONTROLI DOSTĘPU

CENTRALA ALARMOWA

MODUL WEJŚĆ Z ZASILACZEM

MANIPULATOR KŁAWISZOWY

PASYWNA CZUŁKA RUCHU (PODCZERWIEŃ)

KONTAKTRON OKNA

KONTAKTRON DRZWI SYSTEMU ŚWIAT

SYGNALIZATOR AKUSTYCZNY WEWNĘTRZNY

SYGNALIZATOR AKUSTYCZNY OPTYCZNY ZEWNĘTRZNY

**UWAGI:**  
POWYŻSZE RYSUNKI MOGĄ BYĆ WYKORZYSTANE TYLKO JAKO PROJEKT WYKONAWCZY, NA STADIUM REALIZACJI WYKONAWCA MUSI BYĆ DOTRZYMAĆ WYMAGANIA TECHNICZNE, MATERIAŁOWE I ILOŚCIOWE DOTYCZĄCE DOKUMENTACJI MOGĄ BYĆ PODLEGAJĄCE WYKONANIU NA PODSTAWIE DOKUMENTACJI WYKONAWCZEJ.

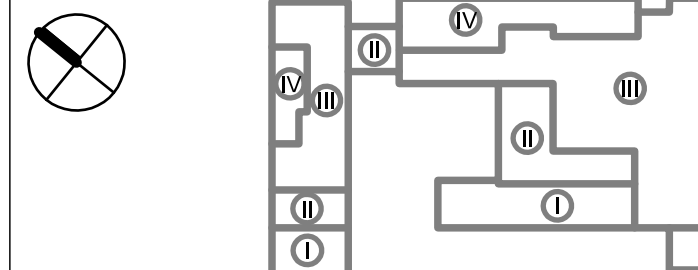
Niniejszy projekt (JTW OR ARCHITEKTONICZNY) STANOWI NIEPOWTAŻALNĄ A DOKUMENTACJĄ PRZEWIDZIANĄ DO REALIZACJI Z ZACHOWANIEM PRZEPISÓW AUTORSKIM Z 1994 ROKU (DZ.U. N. 24 P. 240583). Wszelkie zmiany w projekcie na etapie realizacji MUSIĄ BYĆ WYCISNĄ SKONSULTOWANE I ZAKCEPTOWANE PRZEZ PROJEKTANTA. POWOLANIE I ROPOWIĘCZANIE JEST DOZWOŁONE TYLKO DO CELÓW REALIZACJI NINIEJSZEGO PROJEKTU. W POZOSTAŁYCH PRZYPADKACH JEST ZABRONIONE.

NIE BRĄC WYMIARÓW ZE SKALI. UŻYWAĆ JEDYNE WYMIARÓW WYKONAWCZYCH W RAZIE JAKICHŚLWYKŁADKÓW NIEGODNOŚCI Należy SKONSULTOWAĆ Z PROJEKTANTEM. EWENTUALNE WADY PROJEKTOWE I KOORDYNACJE Należy PRZEDSTAWIĆ NADZOROWI AUTORSKIEMU.

PROJEKT ARCHITEKTONICZNY ROZPATRYWAĆ RAZEM Z PROJEKTEM KONSTRUKCYJNYM ORAZ PROJEKTAMI POSZCZEGÓLNYCH BRAN I INSTALACJI INŻYNIERSKICH. LOKALIZACJA PRONÓW WODOKANALIZACJI ORAZ PRZEBIEG KONSTRUKCYJNYCH, TRAS KABLOWYCH ETC. WPG. PROJEKTÓW BRANŻOWYCH. W PRZYPADKU NIEGODNOŚCI Z PROJEKTU ARCH. POWIADOMIĆ PROJEKTANTA.

Wszelkie rysunki rozpatrywać wraz z ksząką UWAG OGÓLNYCH I SZCZEGÓŁOWYCH.

SCHEMAT SYTYCJNY



FAZA

**PROJEKT WYKONAWCZY**

NAMWA INWESTYCJI

Innowacyjne Centrum Nauk Żywnościowych SGGW w Warszawie

ADRES INWESTYCJI

ul. Nowoursynowska 159, 02-787 Warszawa  
dł. 146513, 08.08.2020  
obrot. ewidencyjny 1-10-12 dz. 114/2

INWESTOR

Szkoła Główna Gospodarstwa Węskiego w Warszawie  
ul. Nowoursynowska 166, 02-787 Warszawa

JEDNOSTKA PROJEKTOWA

**BBC** Best Building Consultants Sp. z o.o. Sp. k  
ul. Jasna 155  
02-356 Warszawa  
e-mail: biuro@bbconsultants.pl

BRANŻA

**TELETECHNICZNA**

PROJEKTANT

mgr inż. Benedykt Szwajgier nr upr. SJK/09/15/PB/17

SPRAWDZAJĄCY

mgr inż. Witold Plesz nr upr. SJK/09/14/PWO/05

OPRACOWANIE

inż. Lukasz Kozłowski

NAMWA RYSUNKU

**RZUT PARTERU. INSTALACJE TELETECHNICZNE.**

NAMWA DOKUMENTU

**1912\_PW TT.01\_20\_00**

TYTUŁ

II D/15

SKALA

1:150

DATA

08.2020

REWIZJA