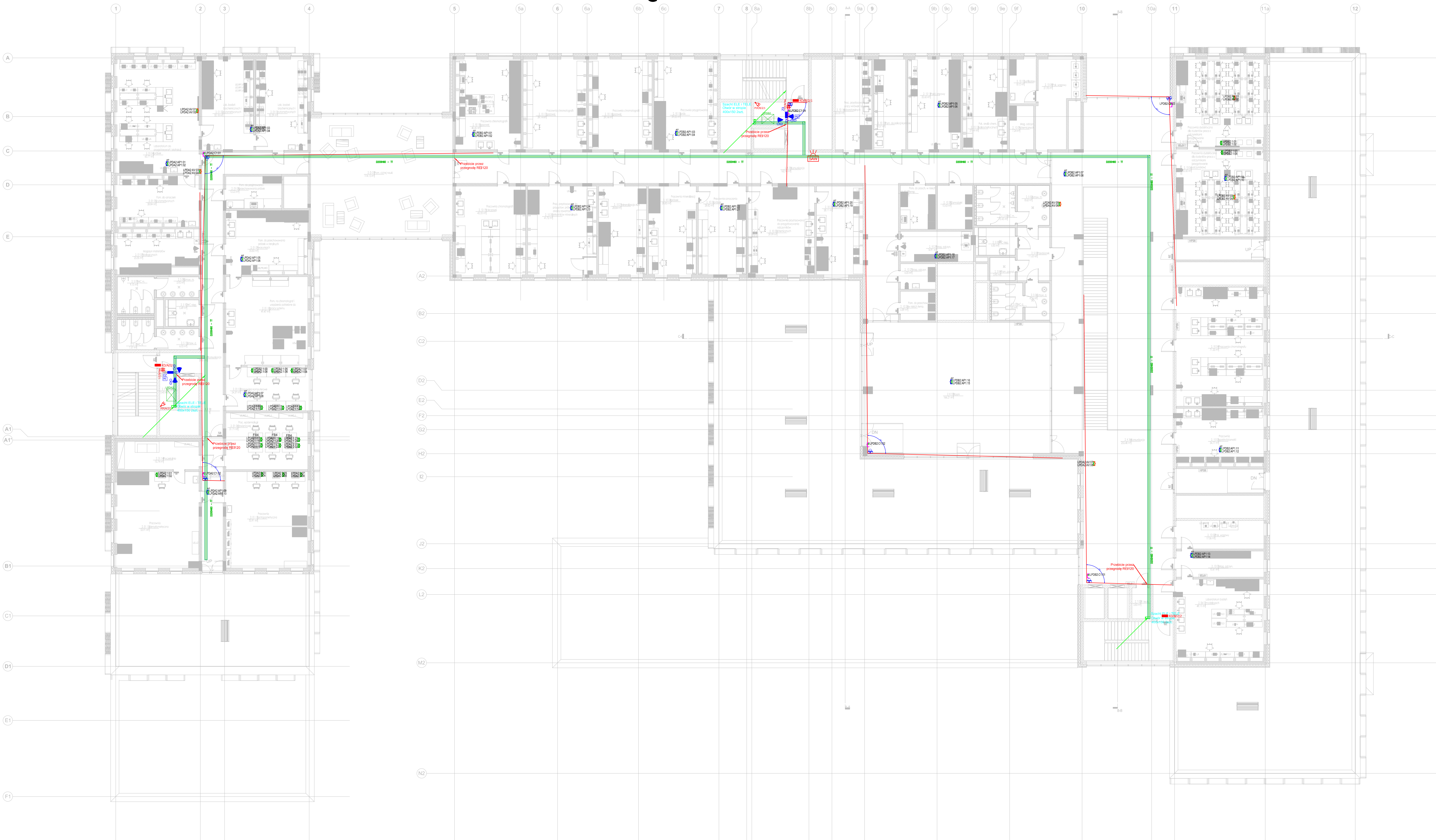


A

II PIĘTRO

B

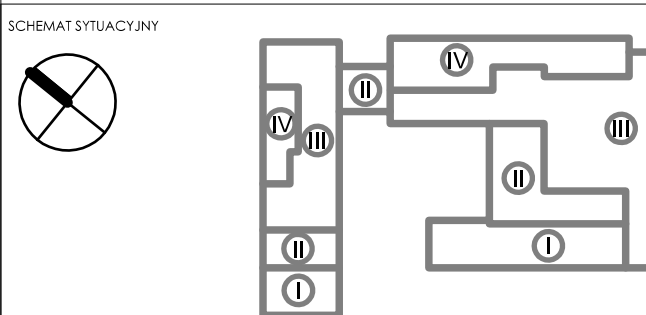


- PUNKT CCTV 1xRJ45
- KAMERA WEWNĘTRZNA IP TYPU DOME
- KAMERA ZEWNĘTRZNA IP TYPU BULLET
- KĄTY I ZASIĘGI WIDZENIA KAMER
- PUNKT AV 2xRJ45
- PUNKT WIFI 2xRJ45
- PUNKT PEL-LAN 2xRJ45+2x230V DATA+2x230V
- SZAFKA GPD

- FB4 PUNKT PEL-FLORBOX4
- FB2 PUNKT PEL-FLO BOX2
- PUNKT PEL-LAN 2xRJ45+2x230V DATA+2x230V

- OBUDOWA KONTROLERA SKD Z ZASILACZEM
- PRZYCISK WYŚCIGA EWAKUACYJNEGO
- KONTAKTRON DRZWI SYSTEMU KONTROLI DOSTĘPU
- ELEKTROZACZEP REWERSYJNY
- CZYNNIK KONTROLI DOSTĘPU
- CENTRALA ALARMOWA
- MODUŁ WEŹŚ Z ZASILACZEM
- MANIPULATOR KLAWISZOWY
- PASYWNA CZUJKA RUCHU (PODCZERWIEŃ)
- KONTAKTRON OKNA
- KONTAKTRON DRZWI SYSTEMU SSWIN
- SYGNALIZATOR AKUSTYCZNY WEWNĘTRZNY
- SYGNALIZATOR AKUSTYCZNO OPTYCZNY ZEWNĘTRZNY

UWAGI:
POWYŻSZE RYSUNKI MOGĄ BYĆ WYKORZYSTANE TYLKO JAKO PROJEKT WYKONAWCZY, NA STADIUM REALIZACJI WYKONAWCA PRZEJMUJE OD PROJEKTANTA ODPOWIEDZIALNOŚĆ ZA WYKONANIE PRAC. WYKONAWCA NIE BIERE WYMAGÓW, JEDYNE WYMAGANIE WYKONAWCZYCH WRAZ Z KSIĄŻKĄ UWAG OGÓLNYCH I SZCZEGÓŁOWYCH.
NIEJEST PROJEKTEM (JEW. OR. ARCHITEKTONICZNY) STANOWI NIEPOWIERZALNĄ, A DOKUMENTACJĄ PRZEWIDZIANĄ DO REALIZACJI Z ZACHOWANIEM PRZEPISÓW O PRAWIE AUTORSKIM Z 1994 ROKU (DZ.U. NR 24 P.24.2018).
WISZĄCE UMOWY W PROJEKcie NA STADIUM REALIZACJI MUSIĄ BYĆ WCIĘSNIEM SKONSULTOWANE I ZAKCEPTOWANE PRZEZ PROJEKTANTA, POWELANIE I ROZPOWISZCZANIE JEST DOZWOLONE TYLKO DO CELÓW, O WYKONANIE NINIEJSZEGO PROJEKTU, W PRZYPADKU INNYCH PRZYPADKACH JEST ZABRONIONE.
NIE BRAC WYMAGÓW ZE SKALI, UŻYWAĆ JEDYNE WYMAGÓW O WYKONANIE WRAZ Z KSIĄŻKĄ UWAG OGÓLNYCH I SZCZEGÓŁOWYCH.
PROJEKT ARCHITEKTONICZNY ROZPATRYWAC RAZEM Z PROJEKTEM KONSTRUKCYJNYM ORAZ PROJEKTEM POZIOMEJ SIŁY BRANŻY I INSTALACJI INNYCH.
LOKALIZACJA PRACOWNI WYKONAWCZYCH, GŁOSZENIE, O WYKONANIE KONSTRUKCYJNYCH, TRAS KABLOWYCH ETC. WYG. PROJEKTÓW BRANŻOWYCH, W PRZYPADKU NIEGOŚCISZ PROJEKTU ARCH. POWIADOMIĆ PROJEKTANTA.
Wszystkie rysunki rozpatrywać wraz z książką uwag ogólnych i szczegółowych.



FAZA		PROJEKT WYKONAWCZY
NAZWA INWESTYCJI		Innowacyjne Centrum Nauk Żywnościowych SGGW w Warszawie
ADRES INWESTYCJI		ul. Nowoursynowska 159, 02-787 Warszawa długość e. 146513,88 obszar ewidencyjny 1410-12 dz. 114/2
INWESTOR		Szkoła Główna Gospodarstwa Wiejskiego w Warszawie ul. Nowoursynowska 166, 02-787 Warszawa
JEDNOSTKA PROJEKTOWA		BBC Best Building Consultants Sp. z o.o. Sp. k ul. Jasna 155 02-326 Warszawa e-mail: biuro@bbcconsultants.pl
BRANŻA		TELETECHNICZNA
PROJEKTANT		mgr inż. Benedykt Sawicki nr upr. SJK/0815/PB/17
SPRAWDZAJĄCY		mgr inż. Witold Plesz nr upr. SJK/084/PWO/05
OPRACOWANIE		inż. Łukasz Kosiński

NAZWA RYSUNKU		RZUT II PIĘTRA. INSTALACJE TELETECHNICZNE.	
NAZWA DOKUMENTU		1912_PW TT.01_20_20	
TYTUŁ	SKALA	DATA	REWIZJA
II D1/5	1:150	08.2020	