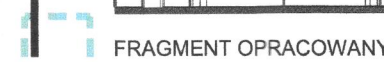


SCHEMAT BUDYNKU
przekrój B-B



FRAGMENT OPRACOWANY

UWAGA: Skala 1:2

Opis i wymiar elementów podkonstrukcji elewacji, sposób jej montażu oraz opis kotew i śrub montażowych zgodnie z dokumentacją warsztatową wybranego rekomendowanego producenta.
Wszystkie wymiary sprawdzić w naturze.

UWAGI:
POWYŻSZE RYSUNKI MOGĄ BYĆ WYKORZYSTANE TYLKO I WYŁĄCZNIE JAKO PROJEKT WYKONAWCZY.
NA ETAPIE REALIZACJI WSZELKIE PRACE I DECYZJE DOTYCZĄCE ROZWIĄZAŃ TECHNICZNYCH,
MATERIAŁOWYCH I ILOŚCIOWYCH (W TYM WSZYSTKIE DOMIARY) MOGĄ BYĆ PODEJMOWANE TYLKO
WYŁĄCZNIE NA PODSTAWIE DOKUMENTACJI WYKONAWCZEJ.

NINIEJSZY PROJEKT (UTWÓR ARCHITEKTONICZNY) STANOWI NIEPOWARTARZALNĄ DOKUMENTACJĘ
PRZEWIDZIANĄ DO REALIZACJI Z ZACHOWANIEM PRZEPISÓW PRAWA AUTORSKIEGO
PRZYSŁUGUJĄCEGO PROJEKTANTOWI ZGODNIE Z USTAWĄ O PRAWIE AUTORSKIM Z 1994 ROKU (DZ.U.
Nr 24 POZ83).

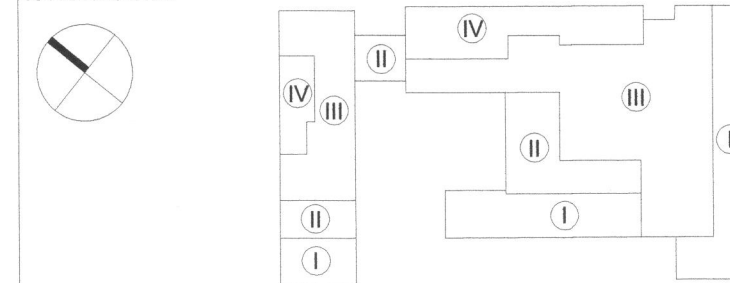
WSZELKIE ZMIANY W PROJEKCIE NA ETAPIE REALIZACJI MUSZĄ BYĆ WCZEŚNIEJ SKONSULTOWANE I
ZAKŁADANE PRZEZ PROJEKTANTA. POWIELANIE I ROZPOWSZECZANIE JEST DOZWOLONE TYLKO
DO CEŁÓW REALIZACJI NINIEJSZEGO PROJEKTU. W POZOSTAŁYCH PRZYPADKACH JEST ZABRONIONE.

W RAZIE JAKICHKOLWIEK NIEZGODNOŚCI NALEŻY SKONSULTOWAĆ SIĘ Z PROJEKTANTAMI.
EWENTUALNE WADY PROJEKTOWE I KOORDYNACYJNE NALEŻY PRZEDSTAWIĆ NADZORCOWI
AUTORSKIEMU.

PROJEKT ARCHITEKTONICZNY ROZPATRYWAC RAZEM Z PROJ. KONSTRUKCYJNYM ORAZ PROJEKTAMI
POŚCZEGÓLNYCH BRANŻ INSTALACYJNYCH.
LOKALIZACJA PONÓW WOD-KAN., GZIEJNIKÓW, PRZEBIĆ, KONSTRUKCYJNYCH, TRAS KABLOWYCH
ETC. WG PROJEKTÓW BRANŻOWYCH. W PRZYPADKU NIEZGODNOŚCI Z PROJ. ARCH. POWIADOMIĆ
PROJEKTANTA.

WYMIARY ORAZ ILOŚCI SPRAWDZIĆ W NATURZE. W PRZYPADKU NIEZGODNOŚCI Z RYSUNKAMI
POWIADOMIĆ PROJEKTANTÓW.

SCHEMAT SITUACYJNY



FAZA

PROJEKT WYKONAWCZY

TYTUŁ Budowa budynku laboratoryjno - dydaktycznego wraz z
zapleczem technicznym i infrastrukturą towarzyszącą,
ciągami komunikacyjnymi i zagospodarowaniem terenu

ADRES INWESTYCJI Ul. Nowoursynowska 159, 02-787 Warszawa
dz.nr e. 146513_08 dzielnica Ursynów
obręb ewidencyjny 1-10-12 dz. 114/2

INWESTOR Szkoła główna Gospodarstwa Wiejskiego w Warszawie,
Ul. Nowoursynowska 166, 02-787 Warszawa

JEDNOSTKA PROJEKTOWA

BBC Best Building Consultants Sp. z o.o. Sp.k
Al. Jerozolimskie 155
02-326 Warszawa
e-mail: biuro@bbcconsultants.pl

BRANŻA

ARCHITEKTURA

PROJEKTANT mgr inż. arch. Karol Grodzki
upr. nr 16/PDOKK/2016

SPRAWDZAJĄCY mgr inż. arch. Wojciech Kosiński
upr. nr 2883/58

OPRACOWANIE mgr inż. arch. Anne Komba Wabonadi
mgr inż. arch. Magdalena Hnat
mgr inż. arch. Justyna Michałowska
inż. arch. Wiktor Rafeenko

NAZWA RYSUNKU

MOCOWANIE OKNA W ELEWACJI

NAZWA
DOKUMENTY

1912_PW_AR_01_60_05

TOM

SKALA

DATA

REWIZJA

II

1 : 2

08.2020