

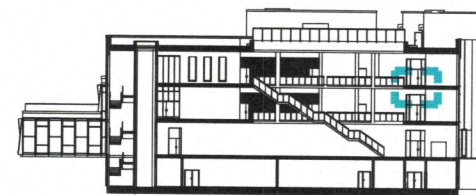
DETAL 1. Dolny montaż ściany fasadowej, połączenie z podcieniem - przekrój pionowy

Witryna szklana hall - profil główny - pionowy  
Skala 1:5

#### UWAGA:

Opis i wymiar elementów podkonstrukcji elewacji, sposób jej montażu oraz opis kotew i śrub montażowych zgodnie z dokumentacją warsztatową wybranego rekomendowanego producenta. Wszystkie wymiary sprawdzić w naturze.

## SCHEMAT BUDYNKU przekrój B-B



## FRAGMENT OPRACOWANY

UWAGI:  
NINIEJSZY PROJEKT STANOWI NIEPOWTARZALNĄ DOKUMENTACJĘ PRZEWIDZIANĄ DO REALIZACJI Z ZACHOWANIEM PRZEPISÓW PRAWA AUTORSKIEGO PRZYSŁUGUJĄCEGO PROJEKTANTOWI. USTAWA O PRAWIE AUTORSKIM Z 1994 ROKU (DZ.U. Nr 24 poz.83). WSZELKIE ZMIANY W PROJEKCIE I NA ETAPIE REALIZACJI MUSZĄ BYĆ WCZEŚNIEJ SKONSULTOWANE I ZAACEPTOWANE PRZEZ PROJEKTANTA. POWIELANIE I ROZPOWSZECZNIANIE JEST DOZWOŁONE TYLKO DO CELÓW REALIZACJI NINIEJSZEGO PROJEKTU. W POZOSTAŁYCH PRZYPADKACH JEST ZABRONIONE.

WSZELKIE ZMIANY, KTÓRE WYKONAWCA ZDECYDUJE SIĘ WPROWADZIC, RÓWNIEŻ TE KTÓRE SŁUŻĄ JEDYNNIE ZMIANIE TECHNOLOGII WINNY BYĆ PRZEDSTAWIONE NADZOROWI AUTORSKIEMU W POSTACI DOKUMENTACJI WARSZTATOWEJ

MATERIAŁY ELEWACYJNE, WYKONCZENIOWE I WSZELKIE WIDOCZNE AKCESORIA INSTALACYJNE, BĘDĄ PRZED ICH WBUDOWANIEM PRZEDSTAWIONE ARCHITEKTOWI W FORMIE PRÓBEK, W CELU UZYSKANIA AKCEPTACJI

NALEŻY STOSOWAĆ JEDYNNIE MATERIAŁY I URZĄDZENIA POSIADAJĄCE AKTUALNE CERTYFIKATY I DOPUSZCZONE DO UŻYWKI W BUDOWNICTWIE.

W RAZIE JAKICHKOLWIEK NIEZGODNOŚCI NALEŻY SKONSULTOWAĆ SIĘ Z PROJEKTANTAMI EWENTUALNE WADY PROJEKTOWE KOORDYNACYJNIE NALEŻY PRZEDSTAWIĆ NADZOROWI AUTORSKIEMU PRZED PRZYSTĄPIENIEM DO ROBÓT. PROWADZENIE ROBÓT W PRZYPADKU STWIERDZENIA WAD KOORDYNACYJNYCH BĘDZIE NA WYŁĄCZNE RYZYKO WYKONAWCÓW.

W PRZYPADKACH NIEPRZEWIDZIANYCH PROJEKTEM NALEŻY WSTRZYMAĆ ROBÓTY ORAZ POWIADOMIĆ INSPEKTORÓW NADZORU I PROJEKTANTÓW.

PROJEKT ARCHITEKTONICZNY ROZPATRYWAĆ RAZEM Z PROJ. KONSTRUKCYJNYM, ELEKTRYCZNYM I INSTALACYJNYM I TECHNOLOGICZNYM

LOKALIZACJA PIONÓW WOD-KAN., GRZEJNIKÓW PRZEBIEG KONSTRUKCYJNYCH, TRAS KABLOWYCH ETC. WG. PROJEKTÓW BRANŻOWYCH. W PRZYPADKU NIEZGODNOŚCI Z PROJ. ARCH. POWIADOMIĆ PROJEKTANTA.

NA RYSUNKU NIE ZOSTAŁY ZAŚNACZONE DROBNE OTWORY I PRZEBIEGI.

PRZED WYKONANIEM OTWORÓW DRZWIOWYCH, REWIZYJNYCH, PRZEBIEG INSTALACYJNYCH SPRAWDZIĆ SPOSÓB MONTAŻU DRZWI, REWIZJI, ŻALUZJI, USZCZELNIENI POŻAROWYCH ITD. W W/W OTWORACH

PRZED PRZYSTĄPIENIEM DO WYKONYWANIA ROBÓT WYKONAWCA SPRAWDZI LOKALIZACJĘ WSZYSTKICH URZĄDZEŃ, PODEJŚĆ, REWIZJI UMIESZCZONYCH I PROJEKTOWANYCH NA FRONCIE ROBÓT.

PRZED PRZYSTĄPIENIEM DO ROBÓT, NALEŻY PRZEDSTAWIĆ DO SPRAWDZENIA SPOSÓB MONTAŻU WSZYSTKICH ELEMENTÓW WBUDOWANYCH ORAZ INSTALACJI, KTÓRE ZNAJDUJĄ SIĘ W SUFITACH I PRZESTRZENIACH INSTALACYJNYCH I W PODŁODZE. W PRZYPADKU SUFITÓW PODWIESZONYCH NIEBĘDNE JEST PRZEDSTAWIENIE PRZEZ WYKONAWCĘ RYSUNKÓW POKAZUJĄCYCH KOORDYNACJĘ KONSTRUKCJI SUFITU Z PRZEBIEGIEM INSTALACJI ORAZ INNYCH URZĄDZEŃ I ELEMENTÓW ZNAJDUJĄCYCH SIĘ W SUFICIE

PRZED PRZYSTĄPIENIEM DO WYKONYWANIA FUNDAMENTÓW, SPRAWDZIĆ CZY WSZELKIE INSTALACJE KANALIZACYJNE ZOSTAŁY UŁOŻONE I USTABILIZOWANE.

PRZED PRZYSTĄPIENIEM DO WYKONYWANIA KONSTRUKCJI ŚCIAN I STROPÓW WSZYSTKIE PRZEJŚCIA INSTALACYJNE (OTWORY W ŚCIANACH) PORÓWNAĆ Z PROJEKTEM INSTALACJI. JEŚLI PROWADZENIE INSTALACJI ELEKTRYCZNEJ W ŚCIANACH I STROPACH (TAM GDZIE NIE PRZEWIDUJE SIĘ NAŁOŻENIA TYNKÓW LUB SUCHYCH TYNKÓW WYMAGA WYKONANIA BRUZD LUB UŁOŻENIA PESZLI - WSTAWIĆ ODPowiednie WKŁADKI LUB PESZLE W SZALUNKI I PO ICH USTABILIZOWANIU BETONOWAĆ.

PRZED PRZYSTĄPIENIEM DO WYLEWANIA ŚCIAN SZYBU WINDOWEGO SPRAWDZIĆ WSZELKIE SZCZEGÓŁY (OTWORY, WNĘKI) Z DOSTAWCĄ DŹWIGU.

PRZED PRZYSTĄPIENIEM DO MONTAŻU INSTALACJI NALEŻY ZAPEWNIĆ WŁAŚCIWY SPOSÓB ICH PRZEJŚCIA PRZEZ PRZEGRODY OGNIOWE.

PRZED PRZYSTĄPIENIEM DO UKŁADANIA PODŁÓG NALEŻY UŁOŻYĆ RURKI INSTALACYJNE.

WYMIARY ORAZ ILOŚCI SPRAWDZIĆ W NATURZE. W PRZYPADKU NIEZGODNOŚCI ILOŚCI W WYKAZACH Z ILOŚCIAMI NA RYSUNKACH POWIADOMIĆ PROJEKTANTÓW

UWAGI:  
POWYŻSZE RYSUNKI MOGĄ BYĆ WYKORZYSTANE TYLKO I WYŁĄCZNIE JAKO PROJEKT WYKONAWCZY. NA ETAPIE REALIZACJI WSZELKIE PRACE I DECYZJE, DOTYCZĄCE ROZWIĄZAŃ TECHNICZNYCH, MATERIAŁOWYCH I ILOŚCIOWYCH (W TYM WSZYSTKIE DOMIARY) MOGĄ BYĆ PODEJMOWANE TYLKO WYŁĄCZNIE NA PODSTAWIE DOKUMENTACJI WYKONAWCZEJ.

NINIEJSZY PROJEKT (UTWÓR ARCHITEKTONICZNY) STANOWI NIEPOWTARZALNĄ DOKUMENTACJĘ PRZEWIDZIANĄ DO REALIZACJI Z ZACHOWANIEM PRZEPISÓW PRAWA AUTORSKIEGO PRZYSŁUGUJĄCEGO PROJEKTANTOWI ZGODNIE Z USTAWĄ O PRAWIE AUTORSKIM Z 1994 ROKU (DZ.U. Nr 24 poz.83).

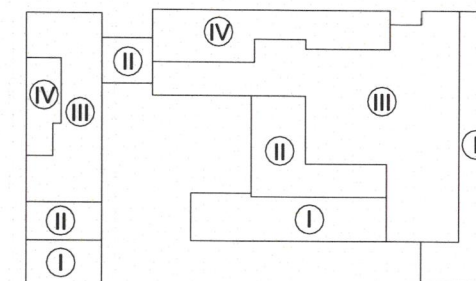
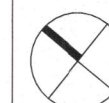
WSZELKIE ZMIANY W PROJEKCIE NA ETAPIE REALIZACJI MUSZĄ BYĆ WCZEŚNIEJ SKONSULTOWANE I ZAACEPTOWANE PRZEZ PROJEKTANTA. POWIELANIE I ROZPOWSZECZNIANIE JEST DOZWOŁONE TYLKO DO CELÓW REALIZACJI NINIEJSZEGO PROJEKTU. W POZOSTAŁYCH PRZYPADKACH JEST ZABRONIONE.

W RAZIE JAKICHKOLWIEK NIEZGODNOŚCI NALEŻY SKONSULTOWAĆ SIĘ Z PROJEKTANTAMI. EWENTUALNE WADY PROJEKTOWE I KOORDYNACYJNE NALEŻY PRZEDSTAWIĆ NADZOROWI AUTORSKIEMU.

PROJEKT ARCHITEKTONICZNY ROZPATRYWAĆ RAZEM Z PROJ. KONSTRUKCYJNYM ORAZ PROJEKTAMI POSZCZEGÓLNYCH BRANŻ INSTALACYJNYCH. LOKALIZACJA PIONÓW WOD-KAN., GRZEJNIKÓW, PRZEBIEG KONSTRUKCYJNYCH, TRAS KABLOWYCH ETC. WG. PROJEKTÓW BRANŻOWYCH. W PRZYPADKU NIEZGODNOŚCI Z PROJ. ARCH. POWIADOMIĆ PROJEKTANTA.

WYMIARY ORAZ ILOŚCI SPRAWDZIĆ W NATURZE. W PRZYPADKU NIEZGODNOŚCI Z RYSUNKAMI POWIADOMIĆ PROJEKTANTÓW.

## SCHEMAT SYTUACYJNY



## FAZA

## PROJEKT WYKONAWCZY

TYTUŁ  
Budowa budynku laboratoryjno - dydaktycznego wraz z zapleczem technicznym i infrastrukturą towarzyszącą, ciągami komunikacyjnymi i zagospodarowaniem terenu

ADRES INWESTYCJI  
Ul. Nowoursynowska 159, 02-787 Warszawa  
dz.nr e. 146513\_08 dzielnica Ursynów  
obręb ewidencyjny 1-10-12 dz. 114/2

INWESTOR  
Szkoła główna Gospodarstwa Wiejskiego w Warszawie,  
Ul. Nowoursynowska 166, 02-787 Warszawa

JEDNOSTKA PROJEKTOWA  
**BBC** Best Building Consultants Sp. z o.o. Sp.k  
Al. Jerozolimskie 155  
02-326 Warszawa  
e-mail: biuro@bbconsultants.pl

BRANŻA	ARCHITEKTURA	
PROJEKTANT	mgr inż. arch. Karol Grodzki upr. nr 16/PDOKK/2016	
SPRAWDZAJĄCY	mgr inż. arch. Wojciech Kosiński upr. nr 2883/58	
OPRACOWANIE	mgr inż. arch. Anne Komba Wobond mgr inż. arch. Magdalena Hnat mgr inż. arch. Justyna Michałowska inż. arch. Wiktor Rafeenko	

NAZWA RYSUNKU  
**DETAL MONTAŻU ELEWACJI SZKLANEJ POD KĄTEM NADWIESZENIE**

NAZWA DOKUMENTY  
**1912\_PW\_AR\_01\_60\_06**

TOM	SKALA	DATA	REWIZJA
II	1 : 5	08.2020	