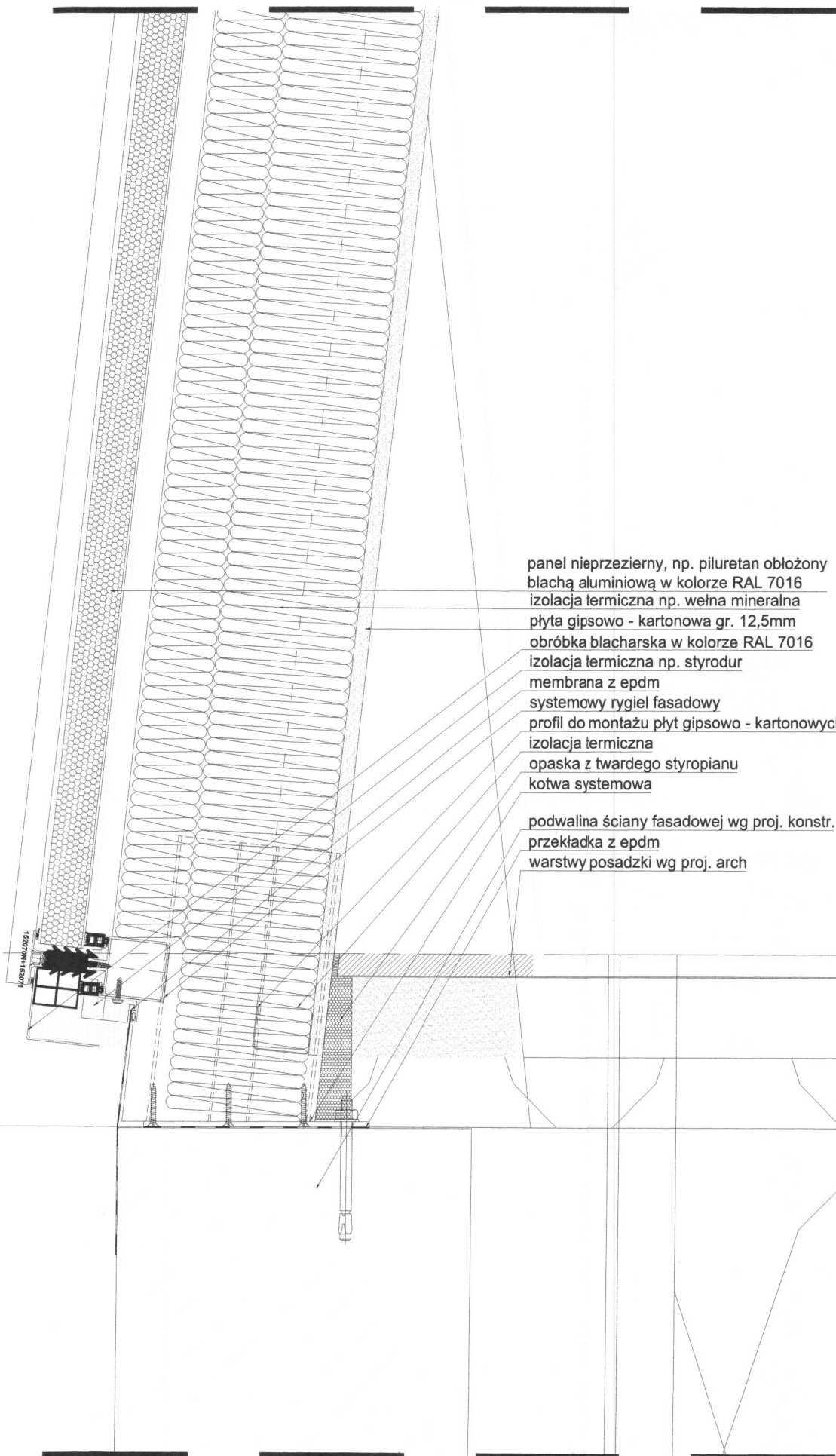


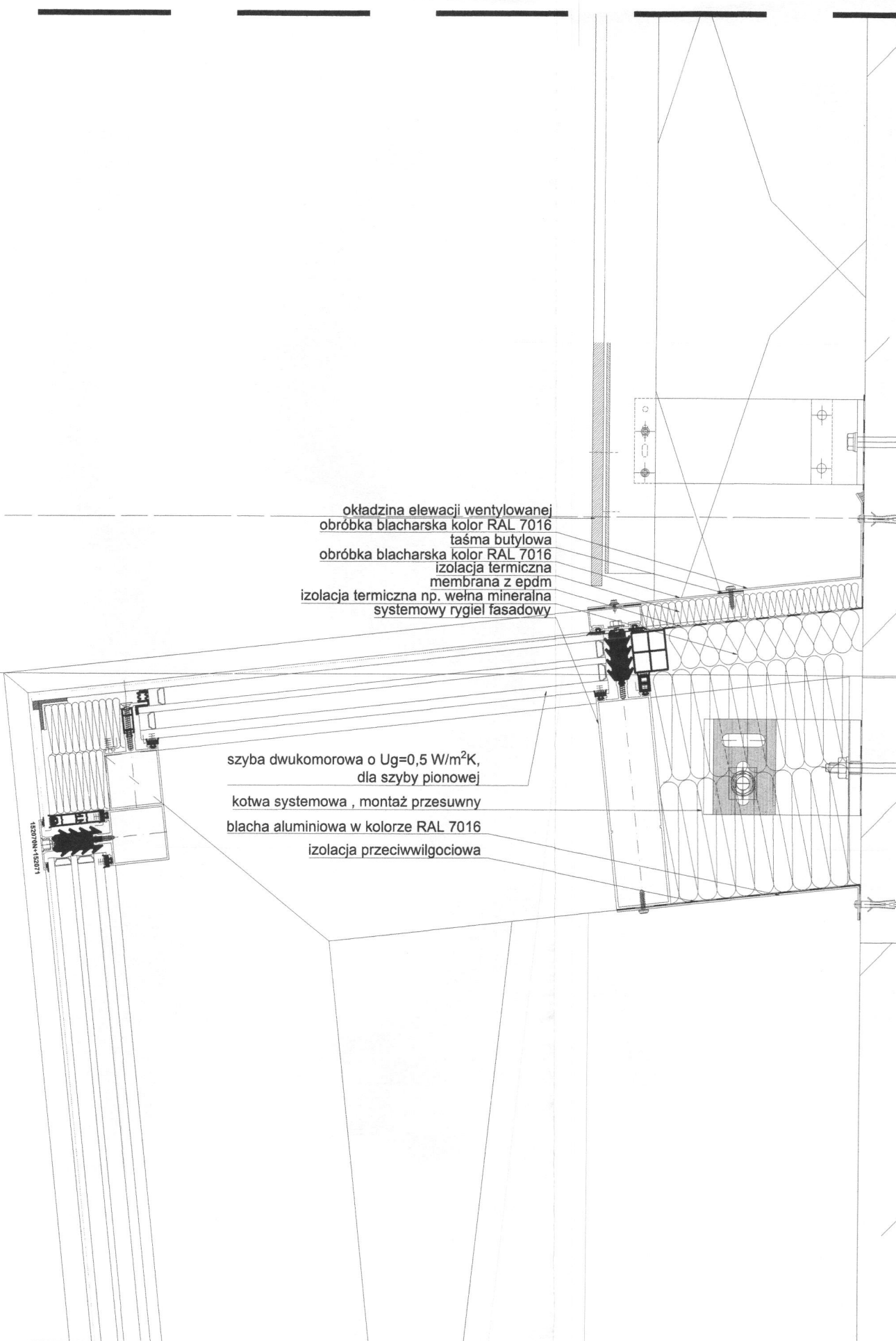
SZCZEGÓŁ C
Skala 1:2



panel nieprzezierny, np. poliuretan obłożony
blachą aluminiową w kolorze RAL 7016
izolacja termiczna np. wełna mineralna
płyta gipsowo - kartonowa gr. 12,5mm
obrobka blacharska w kolorze RAL 7016
izolacja termiczna np. styrodur
membrana z epdm
systemowy rygiel fasadowy
profil do montażu płyt gipsowo - kartonowych
izolacja termiczna
opaska z twardego styropianu
kotwa systemowa

podwalina ściany fasadowej wg proj. konstr.
przekładka z epdm
warstwy posadzki wg proj. arch

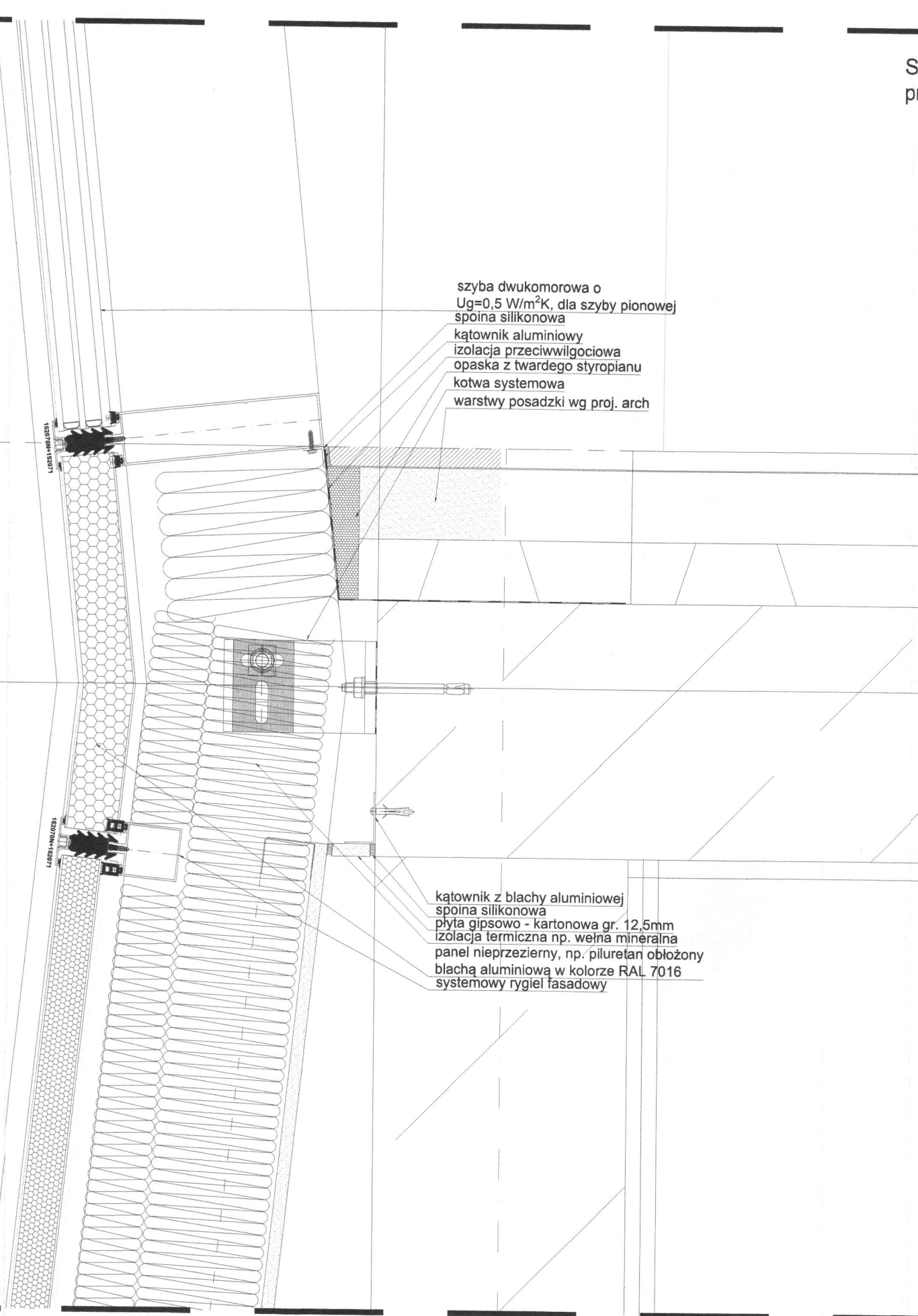
SZCZEGÓŁ A
Skala 1:2



okładzina elewacji wentylowanej
obrobka blacharska kolor RAL 7016
taśma butylowa
obrobka blacharska kolor RAL 7016
izolacja termiczna
membrana z epdm
izolacja termiczna np. wełna mineralna
systemowy rygiel fasadowy

szyba dwukomorowa o $U_g=0,5 \text{ W/m}^2\text{K}$,
dla szyby pionowej
kotwa systemowa , montaż przesuwny
blacha aluminiowa w kolorze RAL 7016
izolacja przeciwwilgociowa

SZCZEGÓŁ C
Skala 1:2

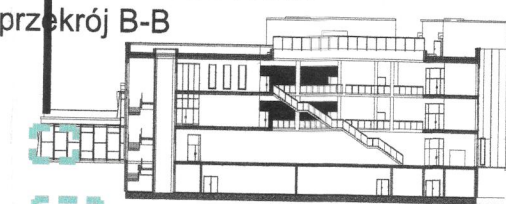


szyba dwukomorowa o
 $U_g=0,5 \text{ W/m}^2\text{K}$, dla szyby pionowej
spoina silikonowa
kątownik aluminiowy
izolacja przeciwwilgociowa
opaska z twardego styropianu
kotwa systemowa
warstwy posadzki wg proj. arch

kątownik z blachy aluminiowej
spoina silikonowa
płyta gipsowo - kartonowa gr. 12,5mm
izolacja termiczna np. wełna mineralna
panel nieprzezierny, np. poliuretan obłożony
blachą aluminiową w kolorze RAL 7016
systemowy rygiel fasadowy

UWAGA:
Opis i wymiar elementów podkonstrukcji elewacji, sposób jej montażu oraz opis kotew i śrub montażowych
zgodnie z dokumentacją warsztatową wybranego rekomendowanego producenta.
Wszystkie wymiary sprawdzić w naturze.

SCHEMAT BUDYNKU przekrój B-B



FRAGMENT OPRAWOWANY

UWAGI:
POWYŻSZE RYSUNKI MOGĄ BYĆ WYKORZYSTANE TYLKO I WYŁĄCZNIE JAKO PROJEKT WYKONAWCZY,
NA ETAPIE REALIZACJI WSZELKIE PRACE I DECYZJE, DOTYCZĄCE ROZWIĄZAŃ TECHNICZNYCH,
MATERIALOWYCH I ILOŚCIOWYCH (W TYM WSZYSTKIE DOMIARY) MOGĄ BYĆ PODEJMOWANE TYLKO
WYŁĄCZNIE NA PODSTAWIE DOKUMENTACJI WYKONAWCZEJ.

NINIEJSZY PROJEKT (UTWÓR ARCHITEKTONICZNY) STANOWI NIEPOWROTALNĄ DOKUMENTACJĘ
PRZEWIDZIANĄ DO REALIZACJI Z ZACHOWANIEM PRZEPISÓW PRAWA AUTORSKIEGO
PRZYSŁUGUJĄCEGO PROJEKTANTOWI ZGODNIE Z USTAWĄ O PRAWIE AUTORSKIM Z 1994 ROKU (DZ.U.
Nr 24 POZ83).

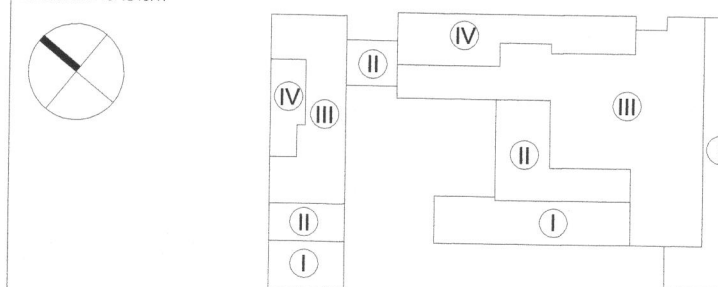
WSZELKIE ZMIANY W PROJEKcie NA ETAPIE REALIZACJI MUSZĄ BYĆ WCZEŚNIEJ SKONSULTOWANE I
ZAAKCEPTOWANE PRZEZ PROJEKTANTA. POWIELANIE I ROZPOWISZCZANIE JEST DOZWOŁONE TYLKO
DO CELÓW REALIZACJI NINIEJSZEGO PROJEKTU. W POZOSTAŁYCH PRZYPADKACH JEST ZABRONIONE.

W RAZIE JAKICHKOLWIEK NIEZGODNOŚCI NALEŻY SKONSULTOWAĆ SIĘ Z PROJEKTANTAMI.
EWENTUALNE WADY PROJEKTOWE I KOORDYNACYJNE NALEŻY PRZEDSTAWIĆ NADZOROWI
AUTORSKIEMU.

PROJEKT ARCHITEKTONICZNY ROZPATRYWAĆ RAZEM Z PROJ. KONSTRUKCYJNYM ORAZ PROJEKTAMI
POSZCZEGÓLNYCH BRANŻ INSTALACYJNYCH.
LOKALIZACJA PIONÓW WOD-KAN., GRZEJNIKÓW, PRZEBIĆ KONSTRUKCYJNYCH, TRAS KABLOWYCH
ETC. WG PROJEKTÓW BRANŻOWYCH. W PRZYPADKU NIEZGODNOŚCI Z PROJ. ARCH. POWIADOMIĆ
PROJEKTANTA.

WYMIARY ORAZ ILOŚCI SPRAWDZIĆ W NATURZE. W PRZYPADKU NIEZGODNOŚCI Z RYSUNKAMI
POWIADOMIĆ PROJEKTANTÓW.

SCHEMAT SYTUACYJNY



FAZA PROJEKT WYKONAWCZY

TYTUŁ
Budowa budynku laboratoryjno - dydaktycznego wraz z
zapleczem technicznym i infrastrukturą towarzyszącą,
ciągami komunikacyjnymi i zagospodarowaniem terenu

ADRES INWESTYCJI
Ul. Nowoursynowska 159, 02-787 Warszawa
dz.nr e. 146513_08 dzielnica Ursynów
obręb ewidencyjny 1-10-12 dz. 114/2

INWESTOR
Szkoła główna Gospodarstwa Wiejskiego w Warszawie,
Ul.Nowoursynowska 166, 02-787 Warszawa

JEDNOSTKA PROJEKTOWA
BBC BBC Best Building Consultants Sp. z o.o. Sp.k
Al. Jerozolimskie 155
02-326 Warszawa
e-mail: biuro@bbconsultants.pl

BRANŻA ARCHITEKTURA

PROJEKTANT
mgr inż. arch. Karol Grodzki
upr. nr 16/PDOKK/2016

SPRAWDZAJĄCY
mgr inż. arch. Wojciech Kosiński
upr. nr 2883/58

OPRACOWANIE
mgr inż. arch. Anne Komba Wobond
mgr inż. arch. Magdalena Hnat
mgr inż. arch. Justyna Michałowska
inż. arch. Wiktor Rafeenko

NAZWA RYSUNKU

DETAL MONTAŻU ELEWACJI SZKLANEJ POD KĄTEM 2

NAZWA
DOKUMENTY
1912_PW_AR_01_60_08

TOM	SKALA	DATA	REWIZJA
II	1 : 2	08.2020	