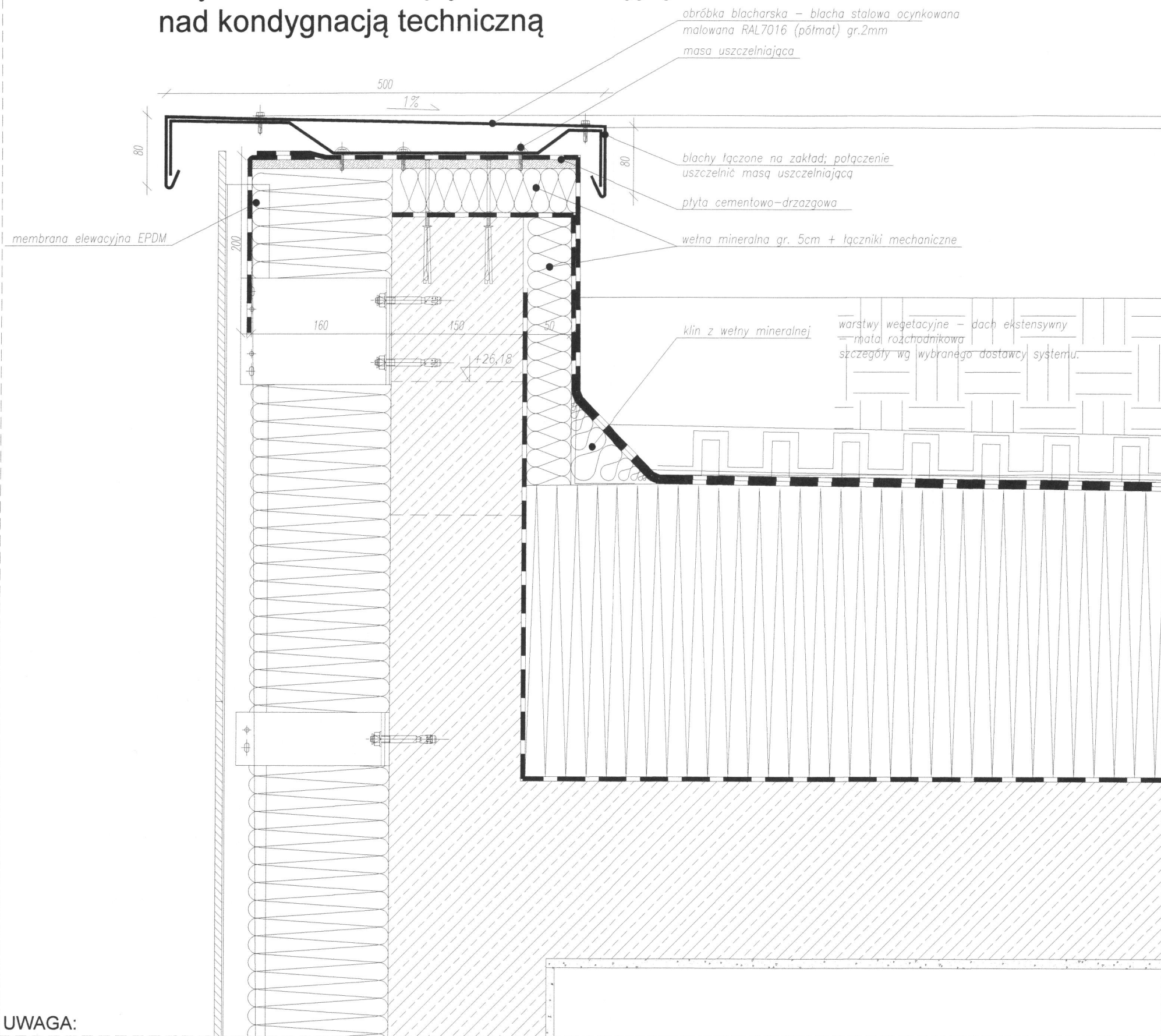


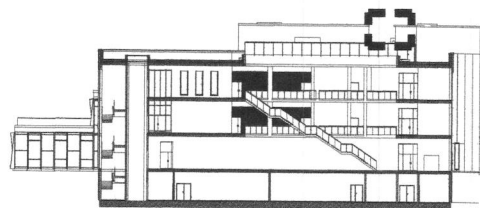
Attyka na ścianie z płytami elewacyjnymi nad kondygnacją techniczną



UWAGA:

Opis i wymiar elementów podkonstrukcji elewacji, sposób jej montażu oraz opis kotew i śrub montażowych zgodnie z dokumentacją warsztatową wybranego rekomendowanego producenta. Wszystkie wymiary sprawdzić w naturze.

SCHEMAT BUDYNKU przekrój B-B



FRAGMENT OPRACOWANY

UWAGI:
NINIEJSZY PROJEKT STANOWI NIEPOWTARZALNĄ DOKUMENTACJĘ PRZEWIDZIANĄ DO REALIZACJI Z ZACHOWANIEM PRZEPISÓW PRAWA AUTORSKIEGO PRZYSŁUGUJĄCEGO PROJEKTANTOWI. USTAWA O PRAWIE AUTORSKIM Z 1994 ROKU (DZ.U. Nr 24 poz.83). WSZELKIE ZMIANY W PROJEKCIE I NA ETAPIE REALIZACJI MUSZĄ BYĆ WCZEŚNIEJ SKONSULTOWANE I ZAAKCEPTOWANE PRZEZ PROJEKTANTA. POWIELANIE I ROZPOWSZECZNIANIE JEST DOZWOLONE TYLKO DO CELÓW REALIZACJI NINIEJSZEGO PROJEKTU. W POZOSTAŁYCH PRZYPADKACH JEST ZABRONIONE.

WSZELKIE ZMIANY, KTÓRE WYKONAWCA ZDECYDUJE SIĘ WPROWADZIC, RÓWNIEŻ TE KTÓRE SŁUŻĄ JEDYNNIE ZMIANIE TECHNOLOGII WINNY BYĆ PRZEDSTAWIONE NADZOROWI AUTORSKIEMU W POSTACI DOKUMENTACJI WARSZTATOWEJ

MATERIAŁY ELEWACYJNE, WYKONCZENIOWE I WSZELKIE WIDOCZNE AKCESORIA INSTALACYJNE, BĘDĄ PRZED ICH WBUDOWANIEM PRZEDSTAWIONE ARCHITEKTOWI W FORMIE PRÓBEK, W CELU UZYSKANIA AKCEPTACJI

NALEŻY STOSOWAĆ JEDYNNIE MATERIAŁY I URZĄDZENIA POSIADAJĄCE AKTUALNE CERTYFIKATY I DOPUSZCZONE DO UŻYWKI W BUDOWNICTWIE.

W RAZIE JAKICHKOLWIEK NIEZGODNOŚCI NALEŻY SKONSULTOWAĆ SIĘ Z PROJEKTANTAMI. Ewentualne wady projektowe koordynacyjnie należy przedstawić nadzorowi autorskiemu przed przystąpieniem do robót. Prowadzenie robót w przypadku stwierdzenia wad koordynacyjnych będzie na wyłączne ryzyko wykonawców.

W PRZYPADKACH NIEPRZEWIDZIANYCH PROJEKTEM NALEŻY WSTRZYMAĆ ROBOTY ORAZ POWIADOMIĆ INSPEKTORÓW NADZORU I PROJEKTANTÓW.

PROJEKT ARCHITEKTONICZNY ROZPATRYWAĆ RAZEM Z PROJ. KONSTRUKCYJNYM, ELEKTRYCZNYM I INSTALACYJNYM I TECHNOLOGICZNYM

LOKALIZACJA PIONÓW WOD-KAN., GRZEJNIKÓW PRZEBIC KONSTRUKCYJNYCH, TRAS KABLOWYCH ETC. WG. PROJEKTÓW BRANŻOWYCH. W PRZYPADKU NIEZGODNOŚCI Z PROJ. ARCH. POWIADOMIĆ PROJEKTANTA.

NA RYSUNKU NIE ZOSTAŁY ZAZNACZONE DROBNE OTWORY I PRZEBICIA.

PRZED WYKONANIEM OTWORÓW DRZWIOWYCH, REWIZYJNYCH, PRZEBIC INSTALACYJNYCH SPRAWDZIĆ SPOSÓB MONTAŻU DRZWI, REWIZJI, ŻALUZJI, USZCZELNIENI POŻAROWYCH ITD. W W/W OTWORACH

PRZED PRZYSTĄPIENIEM DO WYKONYWANIA ROBÓT WYKONAWCA SPRAWDZI LOKALIZACJĘ WSZYSTKICH URZĄDZEŃ, PODEJŚĆ, REWIZJI UMIESZCZONYCH I PROJEKTOWANYCH NA FRONCIE ROBÓT.

PRZED PRZYSTĄPIENIEM DO ROBÓT, NALEŻY PRZEDSTAWIĆ DO SPRAWDZENIA SPOSÓB MONTAŻU WSZYSTKICH ELEMENTÓW WBUDOWANYCH ORAZ INSTALACJI, KTÓRE ZNAJDĄ SIĘ W SUFITACH I PRZESTRZENIACH INSTALACYJNYCH I W PODŁODZE. W PRZYPADKU SUFITÓW PODWIESZONYCH NIEZBĘDNE JEST PRZEDSTAWIENIE PRZEZ WYKONAWCĘ RYSUNKÓW POKAZUJĄCYCH KOORDYNACJĘ KONSTRUKCJI SUFITU Z PRZEBIEGIEM INSTALACJI ORAZ INNYCH URZĄDZEŃ I ELEMENTÓW ZNAJDUJĄCYCH SIĘ W SUFICIE

PRZED PRZYSTĄPIENIEM DO WYKONYWANIA FUNDAMENTÓW, SPRAWDZIĆ CZY WSZELKIE INSTALACJE KANALIZACYJNE ZOSTAŁY UŁOŻONE I USTABILIZOWANE.

PRZED PRZYSTĄPIENIEM DO WYKONYWANIA KONSTRUKCJI ŚCIAN I STROPÓW WSZYSTKIE PRZEJŚCIA INSTALACYJNE (OTWORY W ŚCIANACH) PORÓWNAĆ Z PROJEKTEM INSTALACJI. JEŚLI PROWADZENIE INSTALACJI ELEKTRYCZNEJ W ŚCIANACH I STROPACH (TAM GDZIE NIE PRZEWIDUJE SIĘ NAŁOŻENIA TYNKÓW LUB SUCHYCH TYNKÓW WYMAGA WYKONANIA BRUZO LUB UŁOŻENIA PESZLI - WSTAWIĆ ODPowiednie WKŁADKI LUB PESZLE W SZALUNKI I PO ICH USTABILIZOWANIU BETONOWAĆ.

PRZED PRZYSTĄPIENIEM DO WYLEWANIA ŚCIAN SZYBU WINDOWEGO SPRAWDZIĆ WSZELKIE SZCZEGÓŁY (OTWORY, WNĘKI) Z DOSTAWCĄ DŹWIGU.

PRZED PRZYSTĄPIENIEM DO MONTAŻU INSTALACJI NALEŻY ZAPEWNIĆ WŁAŚCIWY SPOSÓB ICH PRZEJŚCIA PRZEZ PRZEGRODY OGNIOWE.

PRZED PRZYSTĄPIENIEM DO UKŁADANIA PODŁÓG NALEŻY UŁOŻYĆ RURKI INSTALACYJNE.

WYMIARY ORAZ ILOŚCI SPRAWDZIĆ W NATURZE. W PRZYPADKU NIEZGODNOŚCI ILOŚCI W WYKAZACH Z ILOŚCIAMI NA RYSUNKACH POWIADOMIĆ PROJEKTANTÓW

UWAGI:
POWYŻSZE RYSUNKI MOGĄ BYĆ WYKORZYSTANE TYLKO I WYŁĄCZNIE JAKO PROJEKT WYKONAWCZY. NA ETAPIE REALIZACJI WSZELKIE PRACE I DECYZJE, DOTYCZĄCE ROZWIĄZAŃ TECHNICZNYCH, MATERIAŁOWYCH I ILOŚCIOWYCH (W TYM WSZYSTKIE DOMIARY) MOGĄ BYĆ PODEJMOWANE TYLKO WYŁĄCZNIE NA PODSTAWIE DOKUMENTACJI WYKONAWCZEJ.

NINIEJSZY PROJEKT (UTWÓR ARCHITEKTONICZNY) STANOWI NIEPOWTARZALNĄ DOKUMENTACJĘ PRZEWIDZIANĄ DO REALIZACJI Z ZACHOWANIEM PRZEPISÓW PRAWA AUTORSKIEGO PRZYSŁUGUJĄCEGO PROJEKTANTOWI ZGODNIE Z USTAWĄ O PRAWIE AUTORSKIM Z 1994 ROKU (DZ.U. Nr 24 poz.83).

WSZELKIE ZMIANY W PROJEKCIE NA ETAPIE REALIZACJI MUSZĄ BYĆ WCZEŚNIEJ SKONSULTOWANE I ZAAKCEPTOWANE PRZEZ PROJEKTANTA. POWIELANIE I ROZPOWSZECZNIANIE JEST DOZWOLONE TYLKO DO CELÓW REALIZACJI NINIEJSZEGO PROJEKTU. W POZOSTAŁYCH PRZYPADKACH JEST ZABRONIONE.

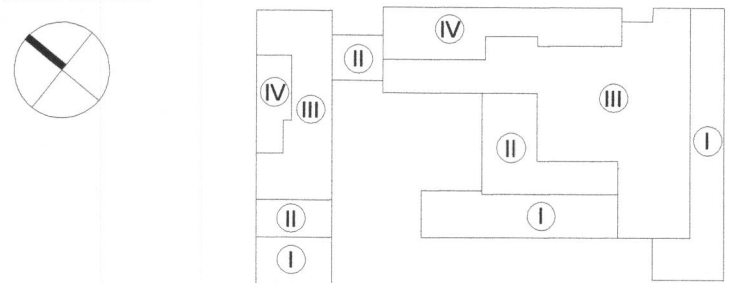
W RAZIE JAKICHKOLWIEK NIEZGODNOŚCI NALEŻY SKONSULTOWAĆ SIĘ Z PROJEKTANTAMI. Ewentualne wady projektowe i koordynacyjne należy przedstawić nadzorowi autorskiemu.

PROJEKT ARCHITEKTONICZNY ROZPATRYWAĆ RAZEM Z PROJ. KONSTRUKCYJNYM ORAZ PROJEKTAMI POSZCZEGÓLNYCH BRANŻ INSTALACYJNYCH.

LOKALIZACJA PIONÓW WOD-KAN., GRZEJNIKÓW, PRZEBIC KONSTRUKCYJNYCH, TRAS KABLOWYCH ETC. WG. PROJEKTÓW BRANŻOWYCH. W PRZYPADKU NIEZGODNOŚCI Z PROJ. ARCH. POWIADOMIĆ PROJEKTANTA.

WYMIARY ORAZ ILOŚCI SPRAWDZIĆ W NATURZE. W PRZYPADKU NIEZGODNOŚCI Z RYSUNKAMI POWIADOMIĆ PROJEKTANTÓW.

SCHEMAT SYTUACYJNY



FAZA	PROJEKT WYKONAWCZY		
TYTUŁ	Budowa budynku laboratoryjno - dydaktycznego wraz z zapleczem technicznym i infrastrukturą towarzyszącą, ciągami komunikacyjnymi i zagospodarowaniem terenu		
ADRES INWESTYCJI	Ul. Nowoursynowska 159, 02-787 Warszawa dz.nr e. 146513_08 dzielnica Ursynów obręb ewidencyjny 1-10-12 dz. 114/2		
INWESTOR	Szkoła główna Gospodarstwa Wiejskiego w Warszawie, Ul.Nowoursynowska 166, 02-787 Warszawa		
JEDNOSTKA PROJEKTOWA	BBC Best Building Consultants Sp. z o.o. Sp.k Al. Jerozolimskie 155 02-326 Warszawa e-mail: biuro@bbconsultants.pl		
BRANŻA	ARCHITEKTURA		
PROJEKTANT	mgr inż. arch. Karol Grodzki upr. nr 16/PDOKK/2016		
SPRAWDZAJĄCY	mgr inż. arch. Wojciech Kosiński upr. nr 2883/58		
OPRACOWANIE	mgr inż. arch. Anne Komba Wobond mgr inż. arch. Magdalena Hnat mgr inż. arch. Justyna Michałowska inż. arch. Wiktor Rafeenko		
NAZWA RYSUNKU	ATTYKA KONDYGNACJA TECHNICZNA		
NAZWA DOKUMENTU	1912_PW_AR_01_60_12		
TOM	II	SKALA	1 : 5
DATA	08.2020		REWIZJA