

PRZEKRÓJ A-A

Płyty fasadowe, mocowane na klej,
na podkonstrukcji systemowej,
ocieplenie, wełna mineralna z
welonem.

Kątownik stalowy L100x200mm

Kątownik stalowy L80x120mm

4xŚruba mocująca

DETAL MOCOWANIA CZERPNI POWIETRZA W ŚCIANIE
WENTYLOWANEJ, SKALA 1:5

Czerpnia powietrza, parametry
zgodnie z projektem inst.
sanitarnych; malowane proszkowo
na kolor RAL 7016

dolna krawędź czerpni
przy pasażu zachodnim
nie niżej niż 2m od
poz.wyk.posadz.

Kątownik stalowy L100x200mm

4xŚruba mocująca

Kątownik stalowy L80x120mm

Element mocujący nad górną
krawędzią otworu, rozstaw co
40-50cm

Czerpnia powietrza, parametry
zgodnie z projektem inst.
sanitarnych; malowane proszkowo
na kolor RAL 7016

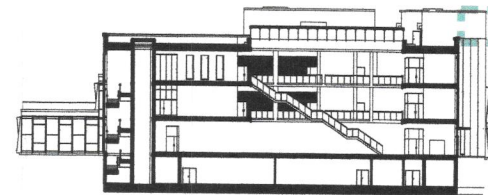
Płyty fasadowe, mocowane na klej,
na podkonstrukcji aluminiowej,
ocieplenie, wełna mineralna z
welonem.

Kątownik stalowy L100x200mm

4xŚruba mocująca

Kątownik stalowy L80x120mm
wysokość elementu równa
wysokości czerpni

SCHEMAT BUDYNKU
przekrój B-B



FRAGMENT OPRACOWANY

UWAGI:
POWYŻSZE RYSUNKI MOGĄ BYĆ WYKORZYSTANE TYLKO I WYŁĄCZNIE JAKO PROJEKT WYKONAWCZY.
NA ETAPIE REALIZACJI WSZELKIE PRACE I DECYZJE DOTYCZĄCE ROZWIĄZAŃ TECHNICZNYCH,
MATERIAŁOWYCH I ILOŚCIOWYCH (W TYM WSZYSTKIE DOMIARY) MOGĄ BYĆ PODEJMOWANE TYLKO
WYŁĄCZNIE NA PODSTAWIE DOKUMENTACJI WYKONAWCZEJ.

NINIEJSZY PROJEKT (UTWÓR ARCHITEKTONICZNY) STANOWI NIEPOWTARZALNĄ DOKUMENTACJĘ
PRZEWIDZIANĄ DO REALIZACJI Z ZACHOWANIEM PRZEPISÓW PRAWA AUTORSKIEGO
PRZYSŁUGUJĄCEGO PROJEKTANTOWI ZGODNIE Z USTAWĄ O PRAWIE AUTORSKIM Z 1994 ROKU (DZ.U.
Nr 24 POZ83).

WSZELKIE ZMIANY W PROJEKCIE NA ETAPIE REALIZACJI MUSZĄ BYĆ WCZEŚNIEJ SKONSULTOWANE I
ZAAPROBOWANE PRZEZ PROJEKTANTA. POWIELANIE I ROZPOWSZECZNIANIE JEST DOZWOLONE TYLKO
DO CELÓW REALIZACJI NINIEJSZEGO PROJEKTU. W POZOSTAŁYCH PRZYPADKACH JEST ZABRONIONE.

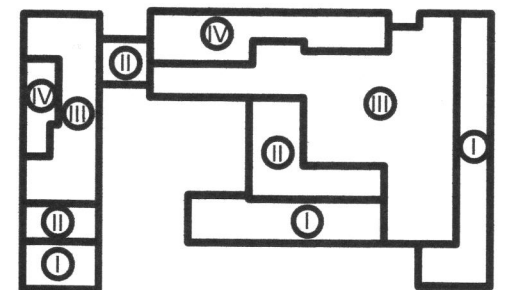
W RAZIE JAKICHKOLWIEK NIEZGODNOŚCI NALEŻY SKONSULTOWAĆ SIĘ Z PROJEKTANTAMI.
EWENTUALNE WADY PROJEKTOWE I KOORDYNACYJNE NALEŻY PRZEDSTAWIĆ NADZOROWI
AUTORSKIEMU.

PROJEKT ARCHITEKTONICZNY ROZPATRYWAĆ RAZEM Z PROJ. KONSTRUKCYJNYM ORAZ PROJEKTAMI
POSZCZEGÓLNYCH BRANŻ INSTALACYJNYCH.

LOKALIZACJA PIONÓW WOD-KAN., GRZEJNIKÓW, PRZEBIĆ KONSTRUKCYJNYCH, TRAS KABLOWYCH
ETC. WG PROJEKTÓW BRANŻOWYCH. W PRZYPADKU NIEZGODNOŚCI Z PROJ. ARCH. POWIADOMIĆ
PROJEKTANTA.

WYMIARY ORAZ ILOŚCI SPRAWDZIĆ W NATURZE. W PRZYPADKU NIEZGODNOŚCI Z RYSUNKAMI
POWIADOMIĆ PROJEKTANTÓW.

SCHEMAT SYTUACYJNY



FAZA
PROJEKT WYKONAWCZY

TYTUŁ
Budowa budynku laboratoryjno - dydaktycznego wraz z
zapleczem technicznym i infrastrukturą towarzyszącą,
ciągami komunikacyjnymi i zagospodarowaniem terenu

ADRES INWESTYCJI
Ul. Nowoursynowska 159, 02-787 Warszawa
dz.nr e. 146513_08 dzielnica Ursynów
obręb ewidencyjny 1-10-12 dz. 114/2

INWESTOR
Szkoła główna Gospodarstwa Wiejskiego w Warszawie,
Ul.Nowoursynowska 166, 02-787 Warszawa

JEDNOSTKA PROJEKTOWA
BBC **BBC Best Building Consultants Sp. z o.o. Sp.k**
Al. Jerozolimskie 155
02-326 Warszawa
e-mail: biuro@bbconsultants.pl

BRANŻA	ARCHITEKTURA	
PROJEKTANT	mgr inż. arch. Karol Grodzki upr. nr 16/PDOKK/2016	
SPRAWDZAJĄCY	mgr inż. arch. Wojciech Kosiński upr. nr 2883/58	
OPRACOWANIE	mgr inż. arch. Anne Komba Wobandi mgr inż. arch. Magdalena Hnat mgr inż. arch. Justyna Michałowska inż. arch. Wiktor Rafeenko	

NAZWA RYSUNKU DETAL CZERPNI W ELEWACJI Z PŁYT KWARCOWYCH			
NAZWA DOKUMENTY		1912_PW_AR_01_60_19	
TOM	SKALA	DATA	REWIZJA
II	1 : 5	08.2020	

UWAGI:
NINIEJSZY PROJEKT STANOWI NIEPOWTARZALNĄ DOKUMENTACJĘ PRZEWIDZIANĄ DO REALIZACJI Z ZACHOWANIEM PRZEPISÓW PRAWA AUTORSKIEGO PRZYSŁUGUJĄCEGO PROJEKTANTOWI. USTAWA O PRAWIE AUTORSKIM Z 1994 ROKU (DZ.U. Nr 24 poz.83). WSZELKIE ZMIANY W PROJEKCIE I
NA ETAPIE REALIZACJI MUSZĄ BYĆ WCZEŚNIEJ SKONSULTOWANE I ZAAPROBOWANE PRZEZ PROJEKTANTA. POWIELANIE I ROZPOWSZECZNIANIE JEST DOZWOLONE TYLKO DO CELÓW REALIZACJI NINIEJSZEGO PROJEKTU. W POZOSTAŁYCH PRZYPADKACH JEST ZABRONIONE.

WSZELKIE ZMIANY, KTÓRE WYKONAWCA ZDECYDUJE SIĘ WPROWADZIC, RÓWNIEŻ TE KTÓRE SŁUŻĄ, JEDYNNIE ZMIANIE TECHNOLOGII WINNY BYĆ PRZEDSTAWIONE NADZOROWI AUTORSKIEMU W POSTACI DOKUMENTACJI WARSZTATOWEJ

MATERIAŁY ELEWACYJNE, WYKONCZENIOWE I WSZELKIE WIDOCZNE AKCESORIA INSTALACYJNE, BĘDĄ PRZED ICH WBUDOWANIEM PRZEDSTAWIONE ARCHITEKTOWI W FORMIE PRÓBEK. W CELU UZYSKANIA AKCEPTACJI

NALEŻY STOSOWAĆ JEDYNNIE MATERIAŁY I URZĄDZENIA POSIADAJĄCE AKTUALNE CERTYFIKATY I DOPUSZCZĄCE DO UŻYWKI W BUDOWNICTWIE.

W RAZIE JAKICHKOLWIEK NIEZGODNOŚCI NALEŻY SKONSULTOWAĆ SIĘ Z PROJEKTANTAMI EWENTUALNE WADY PROJEKTOWE KOORDYNACYJNE NALEŻY PRZEDSTAWIĆ NADZOROWI AUTORSKIEMU PRZED PRZYSTĄPIENIEM DO ROBÓT. FROWADZENIE ROBÓT W PRZYPADKU STWIERDZENIA
WAD KOORDYNACYJNYCH BĘDZIE NA WYŁĄCZNE RYZYKO WYKONAWCÓW.

W PRZYPADKACH NIEPRZEWIDZIANYCH PROJEKTEM NALEŻY WSTRZYMAĆ ROBOTY ORAZ POWIADOMIĆ INSPEKTORÓW NADZORU I PROJEKTANTÓW.

PROJEKT ARCHITEKTONICZNY ROZPATRYWAĆ RAZEM
Z PROJ. KONSTRUKCYJNYM, ELEKTRYCZNYM I INSTALACYJNYM I TECHNOLOGICZNYM

LOKALIZACJA PIONÓW WOD-KAN., GRZEJNIKÓW, PRZEBIĆ KONSTRUKCYJNYCH, TRAS KABLOWYCH ETC. WG. PROJEKTÓW BRANŻOWYCH. W PRZYPADKU NIEZGODNOŚCI Z PROJ. ARCH. POWIADOMIĆ PROJEKTANTA.

NA RYSUNKU NIE ZOSTAŁY ZAZNACZONE DROBNE OTWORY I PRZEBIĆCIA.

PRZED WYKONANIEM OTWORÓW DRZWIOWYCH, REWIZYJNYCH, PRZEBIĆ INSTALACYJNYCH SPRAWDZIĆ SPOSÓB MONTAŻU DRZWI, REWIZJI, ŻALUZJI, USZCZELNIEŃ POŻAROWYCH ITD. W W/W OTWORACH

PRZED PRZYSTĄPIENIEM DO WYKONYWANIA ROBÓT WYKONAWCA SPRAWDZI LOKALIZACJĘ WSZYSTKICH URZĄDZEŃ, PODEJŚĆ, REWIZJI UMIESZCZONYCH I PROJEKTOWANYCH NA FRONCIE ROBÓT.

PRZED PRZYSTĄPIENIEM DO ROBÓT, NALEŻY PRZEDSTAWIĆ DO SPRAWDZENIA SPOSÓB MONTAŻU WSZYSTKICH ELEMENTÓW WBUDOWANYCH ORAZ INSTALACJI, KTÓRE ZNAJDĄ SIĘ W SUFITACH I PRZESTRZENIACH INSTALACYJNYCH I W PODŁODZE. W PRZYPADKU SUFITÓW PODWIESZONYCH
NIEZBĘDNE JEST PRZEDSTAWIENIE PRZEZ WYKONAWCĘ RYSUNKÓW POKAZUJĄCYCH KOORDYNACJĘ KONSTRUKCJI SUFITU Z PRZEBIEGIEM INSTALACJI ORAZ INNYCH URZĄDZEŃ I ELEMENTÓW ZNAJDUJĄCYCH SIĘ W SUFICIE

PRZED PRZYSTĄPIENIEM DO WYKONYWANIA FUNDAMENTÓW, SPRAWDZIĆ CZY WSZELKIE INSTALACJE KANALIZACYJNE ZOSTAŁY UŁOŻONE I USTABILIZOWANE.

PRZED PRZYSTĄPIENIEM DO WYKONYWANIA KONSTRUKCJI ŚCIAN I STROPÓW WSZYSTKIE PRZEJŚCIA INSTALACYJNE (OTWORY W ŚCIANACH) PORÓWNAĆ Z PROJEKTEM INSTALACJI. JEŚLI PROWADZENIE INSTALACJI ELEKTRYCZNEJ W ŚCIANACH I STROPACH (TAM GDZIE NIE PRZEWIDUJE SIĘ
NAŁOŻENIA TYNKÓW LUB SUCHYCH TYNKÓW WYMAGA WYKONANIA BRUZY LUB UŁOŻENIA PESZLI - WSTAWIĆ ODPowiednie WKŁADKI LUB PESZLE W SZALUNKI I PO ICH USTABILIZOWANIU BETONOWAĆ.

PRZED PRZYSTĄPIENIEM DO WYLEWANIA ŚCIAN SZYBU WINDOWEGO SPRAWDZIĆ WSZELKIE SZCZEGÓŁY (OTWORY, WNEKĘ) Z DOSTAWCĄ DZWIIGU.

PRZED PRZYSTĄPIENIEM DO MONTAŻU INSTALACJI NALEŻY ZAPEWNIĆ WŁAŚCIWY SPOSÓB ICH PRZEJŚCIA PRZEZ PRZEGRODY OGNIOWE.

PRZED PRZYSTĄPIENIEM DO UKŁADANIA PODŁÓG NALEŻY UŁOŻYĆ RURKI INSTALACJI.

WYMIARY ORAZ ILOŚCI SPRAWDZIĆ W NATURZE. W PRZYPADKU NIEZGODNOŚCI ILOŚCI W WYKAZACH Z ILOŚCIAMI NA RYSUNKACH POWIADOMIĆ PROJEKTANTÓW

UWAGA:
Opis i wymiar elementów podkonstrukcji elewacji, sposób jej montażu
oraz opis kotew i śrub montażowych zgodnie z dokumentacją
warsztatową wybranego rekomendowanego producenta.
Wszystkie wymiary sprawdzić w naturze.