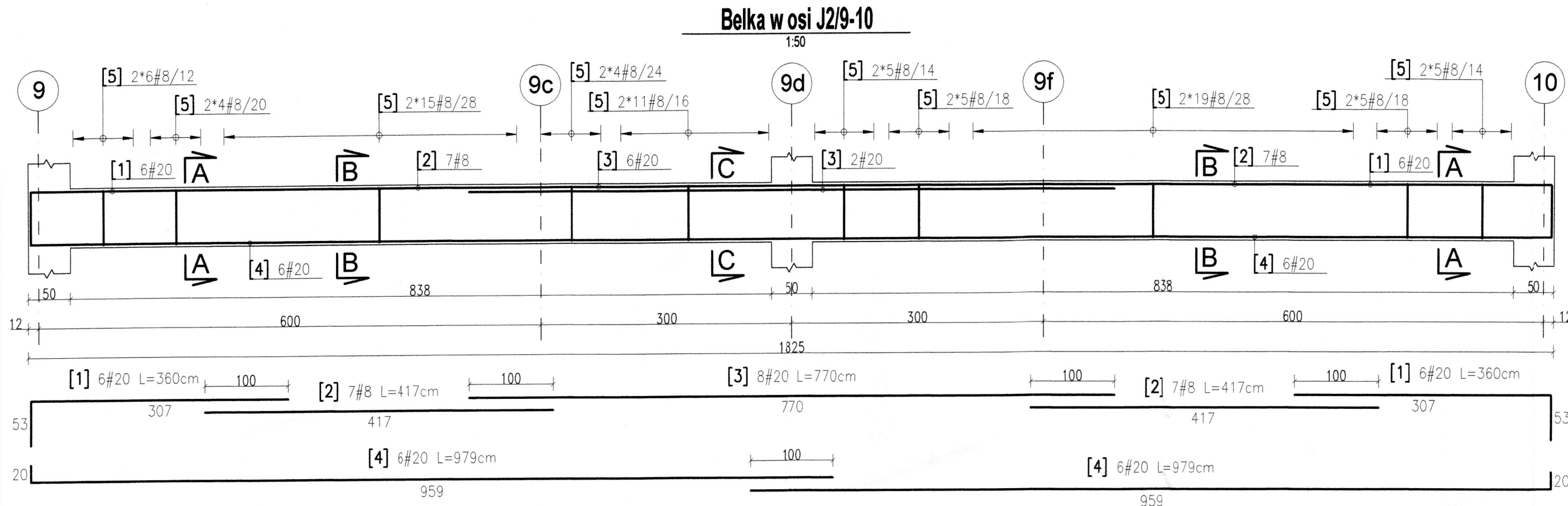
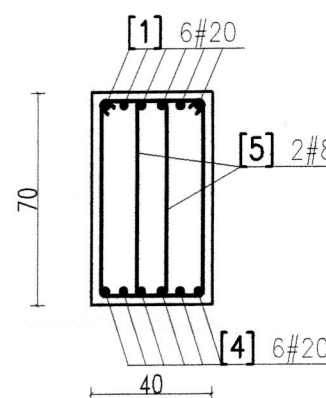


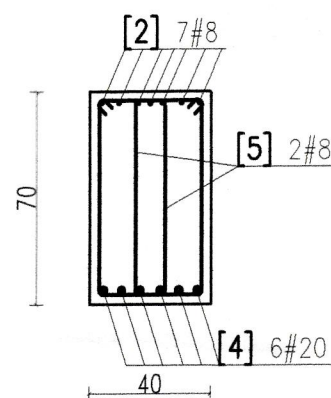
UWAGA
Rysunek rozpatrywać łącznie z rysunkiem
"Wytyczne i uwagi", który zawiera niezbędne
informacje na temat przedmiotowego obiektu.



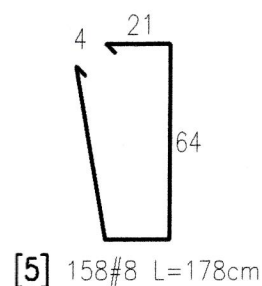
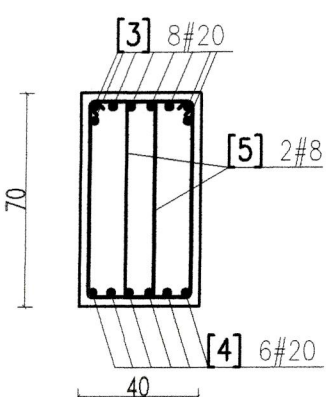
Przekrój A-A




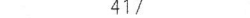
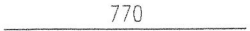

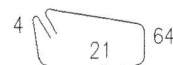
Przekrój B-B



Przekrój C-C



WYKAZ STALI ZBROJENIOWEJ

				Objekt: SGGW		Rys. Nr rys. Strona 1 Data Wyk					
Nr	∅ [mm]	Klasa stali	Sztuk	Kształt [cm]	Długość [cm]	Długość całkowita [m]					
1	#20	A-IIIIN	12		360	8	20				
2	#8	A-IIIIN	14		417	58.38					
3	#20	A-IIIIN	8		770		61.6				
4	#20	A-IIIIN	12		979		117.48				
5	#8	A-IIIIN	158		178	281.24					
				Długość ogółem [m]		339.62	222.28				
				Ciężar 1mb [kg]		0.395	2.47				
				Ciężar ogółem [kg]		134.1	549				
				Ciężar wg klas stali [kg]		(A-IIIIN) 683.1					
				Ciężar razem [kg]							

WYKONAĆ 3 RAZY: PO 1 RAZIE DLA KONDYGNACJI NAD
PIWNICĄ, PARTEREM ORAZ I PIĘTREM

OZNACZENIA PRĘTÓW ZBROJENIOWYCH:

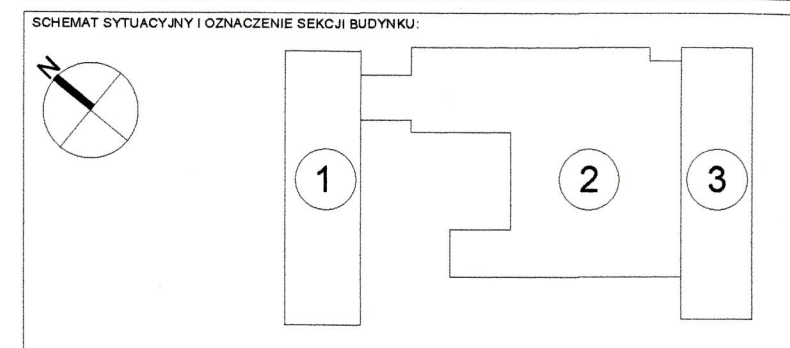
Liczba prętów
Pręty układane po
obu stronach
Numer pręta

Średnica pręta [mm]
Rozstaw prętów [cm]

[1] 2*41#12/10

BETON C30/37
STAL A-IIIIN (B500SP)
OTULINA 3cm
KLASA EXPOZYCJI XC1

00	PROJEKT WYKONAWCZY	PW	07.2020
NUMER	TREŚĆ MODYFIKACJI	FAZA	DATA
UWAGI:			
Powyższe rysunki mogą być wykorzystane tylko i wyłącznie jako Projekt Wykonawczy. Nie brać wymiarów ze skali. Używać jedynie wymiarów nominowanych. Należy czytać w połączeniu ze wszystkimi innymi rysunkami architektonicznymi i inżynierskimi oraz innymi konsultantów. Projektant konstrukcji oraz Architekt prowadzący winni być niezwłocznie powiadomieni o jakichkolwiek niezgodnościach. Prawa autorskie do tego rysunku zastrzeżone przez Projektanta konstrukcji BBC Sp. z o.o. lub inaczej wg odrębnej umowy. Przedmiotowy projekt konstrukcji (utwór) jest chroniony prawem autorskim z dnia 4 lutego 1994r. (Dz. U. Nr 24 poz. 83 z dnia 23 lutego 1994r. z późn. zm.). Zwiększenie egzemplarzy, odczytywanie lub jakiegokolwiek inne wprowadzanie do obrotu bez zgody autorów są zabronione. Na etapie realizacji inwestycji wszelkie prace i decyzje, dotyczące rozwiązań technicznych, materiałowych i ilościowych (w tym wszystkie domiary) mogą być podejmowane tylko i wyłącznie na podstawie Projektu Wykonawczego.			



FAZA	PROJEKT WYKONAWCZY
NAZWA INWESTYCJI	Budowa budynku laboratoryjno - dydaktycznego wraz z zapleczem technicznym i infrastrukturą towarzyszącą, ciągami komunikacyjnymi i zagospodarowaniem terenu
ADRES INWESTYCJI	ul. Nowoursynowska 159, 02-787 Warszawa Dz.ew.nr 146513_08 dzielnica Ursynów Obręb ewidencyjny 1-10-12 dz. 114/2
INWESTOR	Szkoła Główna Gospodarstwa Wiejskiego w Warszawie ul. Nowoursynowska 166, 02-787 Warszawa

JEDNOSTKA PROJEKTOWA	BBC Best Building Consultants Sp. z o.o. Sp.k Al. Jerozolimskie 155 02-326 Warszawa e-mail: biuro@bbconsultants.pl
BRANŻA	KONSTRUKCJA
PROJEKTANT	mgr inż. Mariusz Jurkiewicz upr. nr 316/90
SPRAWDZAJĄCY	mgr inż. Łukasz Zdziębowski upr. nr MAZ/0271/POOK/12
ZESPÓŁ PROJEKTOWY	mgr inż. Mariusz Jurkiewicz mgr inż. Łukasz Zdziębowski

NAZWA RYSUNKU		BELKA ŻELBETOWA W OSI J2 MIĘDZY OSIAMI 9-10 - ZBROJENIE	
NAZWA DOKUMENTY		1912_PW_KO_01_63_06	
TOM	SKALA	DATA	REWIZJA
TII/02	1:50, 1:25	07-2020	00