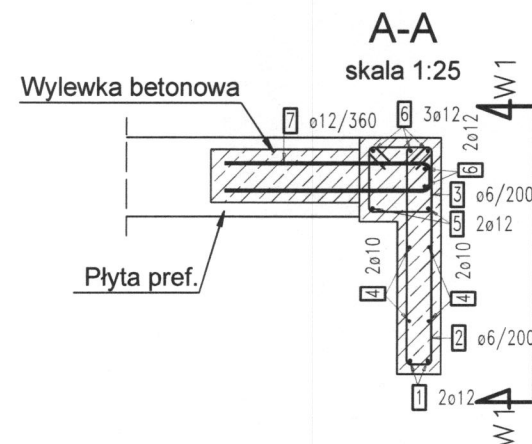
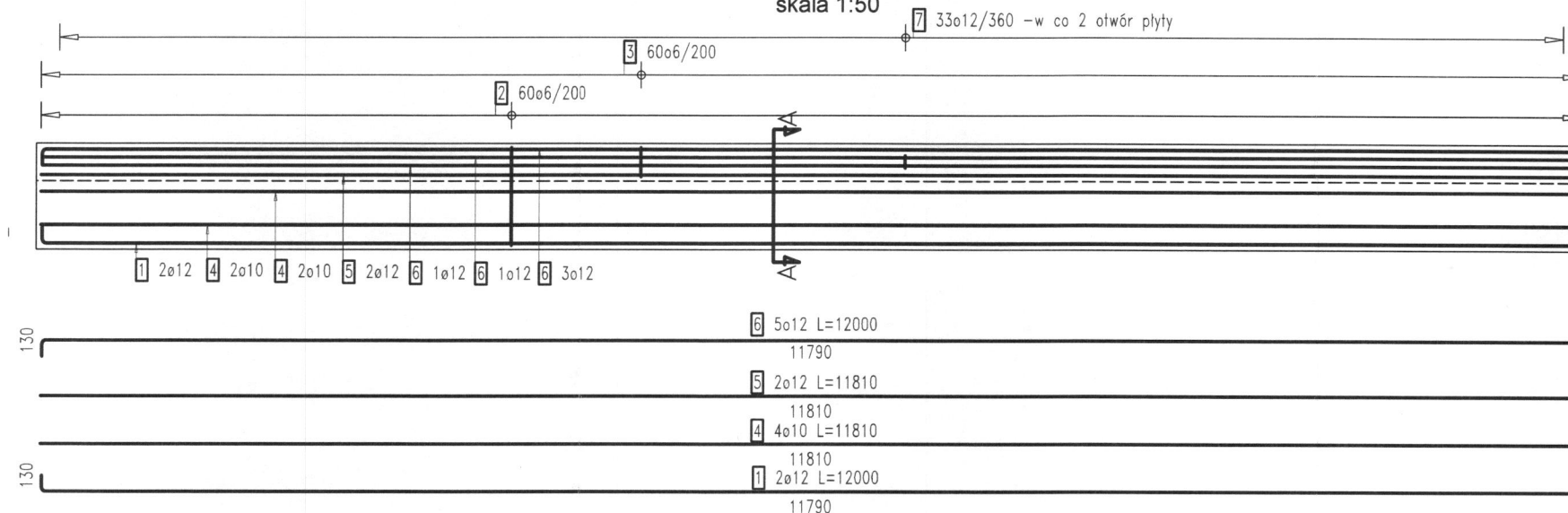


Wz2/4  
4 szt. L=11.87m skala 1:25

Widok W1  
skala 1:50



Wykaz stali zbrojeniowej - formy gięcia

Poz.	Szt.	Ø [mm]	Pojed. dług. [m]	Zwym. forma gięcia (bez skali)	Suma dług. [m]	Masa [kg]
1	2	12	12.00		24.00	21.31
2	60	6	1.80		108.00	23.98
3	60	6	1.03		61.80	13.72
4	4	10	11.81		47.24	29.15
5	2	12	11.81		23.62	20.97
6	5	12	12.00		60.00	53.28
7	33	12	1.48		48.84	43.37

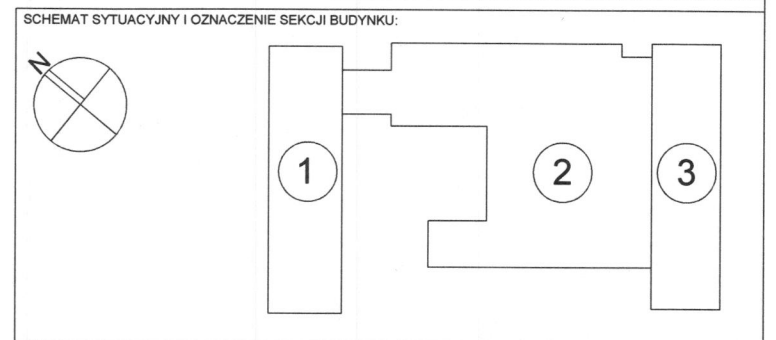
Masa [kg]: 205.78  
Ilość wykonaw: 4  
Masa całkow. [kg]: 823.12

UWAGA: Wymiary strzemion i prętów giętych podano po zewnętrznych krawędziach.

**UWAGA:**  
Rysunek rozpatrywać łącznie z rysunkiem "Wytyczne i uwagi", który zawiera niezbędne informacje na temat przedmiotowego obiektu.

00	PROJEKT WYKONAWCZY	PW	07.2020
NUMER	TREŚĆ MODYFIKACJI	FAZA	DATA

UWAGI:  
Powyższe rysunki mogą być wykorzystane tylko i wyłącznie jako Projekt Wykonawczy konstrukcji. Nie brać wymiarów ze skali. Używać jedynie wymiarów nominowanych. Należy czytać w połączeniu ze wszystkimi innymi rysunkami architektonicznymi i inżynierskimi oraz innych konsultantów. Projektant konstrukcji oraz Architekt prowadzący winni być niezwłocznie powiadomieni o jakichkolwiek niezgodnościach. Prawa autorskie do tego rysunku zastrzeżone przez Projektanta konstrukcji BBC Sp. z o.o. lub inaczej wg odrębnej umowy. Przedmiotowy projekt konstrukcji (utwór) jest chroniony prawem autorskim z dnia 4 lutego 1994r. (Dz. U. Nr 24 poz. 83 z dnia 23 lutego 1994r. z późn. zm.). Zwielokrotnianie egzemplarzy, odsprzedaż lub jakiegokolwiek inne wprowadzenie do obrotu bez zgody autorów są zabronione. Na etapie realizacji inwestycji wszelkie prace i decyzje, dotyczące rozwiązań technicznych, materiałowych i ilościowych (w tym wszystkie domiary) mogą być podejmowane tylko i wyłącznie na podstawie Projektu Wykonawczego.



FAZA	PROJEKT WYKONAWCZY
NAZWA INWESTYCJI	Budowa budynku laboratoryjno - dydaktycznego wraz z zapleczem technicznym i infrastrukturą towarzyszącą, ciągami komunikacyjnymi i zagospodarowaniem terenu
ADRES INWESTYCJI	ul. Nowoursynowska 159, 02-787 Warszawa Dz.ew.nr 146513_08 dzielnica Ursynów Obręb ewidencyjny 1-10-12 dz. 114/2
INWESTOR	Szkoła Główna Gospodarstwa Wiejskiego w Warszawie ul. Nowoursynowska 166, 02-787 Warszawa

JEDNOSTKA PROJEKTOWA	BBC Best Building Consultants Sp. z o.o. Sp.k Al. Jerozolimskie 155 02-326 Warszawa e-mail: biuro@bbconsultants.pl
BRANŻA	KONSTRUKCJA
PROJEKTANT	mgr inż. Mariusz Jurkiewicz upr. nr 316/90
SPRAWDZAJĄCY	mgr inż. Łukasz Zdziebłowski upr. nr MAZ/0271/POOK/12
ZESPÓŁ PROJEKTOWY	mgr inż. Mariusz Jurkiewicz mgr inż. Łukasz Zdziebłowski

NAZWA RYSUNKU	WIENIEC WZ2/4 W OSI B, E - ZBROJENIE
NAZWA DOKUMENTY	1912_PW_KO_01_63_15
TOM	II/02
SKALA	1:50; 1:25
DATA	07-2020
REWIZJA	00