

OZNACZENIA PRĘTÓW ZBROJENIOWYCH:

Liczba prętów
Pręty układane po
obu stronach
Numer pręta
Średnica pręta [mm]
Rozstaw prętów [cm]
[1] 2*41#12/10

UWAGA:
Wymiary podano w centymetrach

BETON C30/37
STAL A-IIIIN (B500SP)
OTULINA 3cm
KLASA EXPOZYCJI: XC1

UWAGA

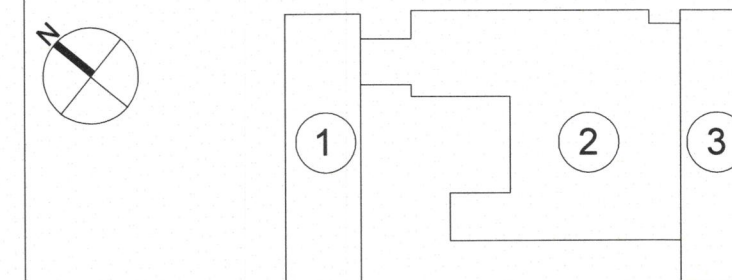
Rysunek rozpatrywać łącznie z rysunkiem
"Wytyczne i uwagi", który zawiera niezbędne
informacje na temat przedmiotowego obiektu.

00	PROJEKT WYKONAWCZY	PW	07.2020
NUMER	TREŚĆ MODYFIKACJI	FAZA	DATA

UWAGI:

Powyższe rysunki mogą być wykorzystane tylko i wyłącznie jako Projekt Wykonawczy. Nie brać wymiarów ze skali. Używać jedynie wymiarów nominowanych. Należy czytać w połączeniu ze wszystkimi innymi rysunkami architektonicznymi i inżynierskimi oraz innych konsultantów. Projektant konstrukcji oraz Architekt prowadzący winni być niezwłocznie powiadomieni o jakichkolwiek niezgodnościach. Prawa autorskie do tego rysunku zastrzeżone przez Projektanta konstrukcji BBC Sp. z o. o. lub inaczej wg odrębnej umowy. Przedmiotowy projekt konstrukcji (utwór) jest chroniony prawem autorskim z dnia 4 lutego 1994r. (Dz. U. Nr 24 poz. 83 z dnia 23 lutego 1994r. z późn. zm.). Zwielokrotnienie egzemplarzy, odprowadzanie lub jakiegokolwiek inne wprowadzenie do obrotu bez zgody autorów są zabronione. Na etapie realizacji inwestycji wszelkie prace i decyzje, dotyczące rozwiązań technicznych, materiałowych i ilościowych (w tym wszystkie domiary) mogą być podejmowane tylko i wyłącznie na podstawie Projektu Wykonawczego.

SCHEMAT SYTUACYJNY I OZNACZENIE SEKCJI BUDYNKU:



PROJEKT WYKONAWCZY

NAZWA INWESTYCJI	Budowa budynku laboratoryjno - dydaktycznego wraz z zapleczem technicznym i infrastrukturą towarzyszącą, ciągami komunikacyjnymi i zagospodarowaniem terenu
ADRES INWESTYCJI	ul. Nowoursynowska 159, 02-787 Warszawa Dz.ew.nr 146513_08 dzielnica Ursynów Obręb ewidencyjny 1-10-12 dz. 114/2
INWESTOR	Szkoła Główna Gospodarstwa Wiejskiego w Warszawie ul. Nowoursynowska 166, 02-787 Warszawa

JEDNOSTKA PROJEKTOWA
BBC BEST BUILDING CONSULTANTS Sp. z o.o. Sp.k
Al. Jerozolimskie 155
02-326 Warszawa
e-mail: biuro@bbconsultants.pl

BRANŻA
KONSTRUKCJA

PROJEKTANT
mgr inż. Mariusz Jurkiewicz
upr. nr 316/90

SPRAWDZAJĄCY
mgr inż. Łukasz Zdziębowski
upr. nr MAZ/0271/POOK/12

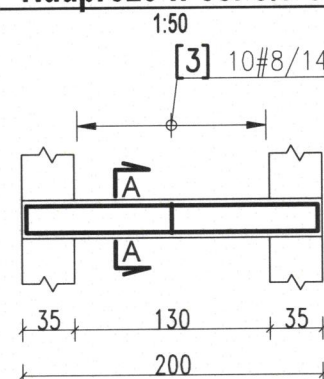
ZESPÓŁ PROJEKTOWY
mgr inż. Mariusz Jurkiewicz
mgr inż. Łukasz Zdziębowski

NAZWA RYSUNKU
NADPROŻE W OSI C MIĘDZY OSIAMI 7-8 - ZBROJENIE

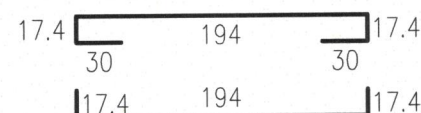
NAZWA DOKUMENTY
1912_PW_KO_01_63_16

TOM	SKALA	DATA	REWIZJA
TII/02	1:50, 1:25	07-2020	00

Nadproże w osi C/7-8

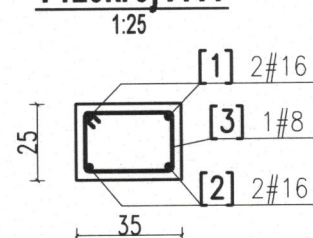


[1] 4#16 L=288cm




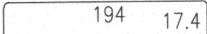
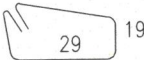
[2] 4#16 L=228cm

Przekrój A-A



[3] 10#8

WYKAZ STALI ZBROJENIOWEJ

				Obiekt: SGGW		Rys. Nr rys. Strona 1 Data Wyk				
Nr	Ø [mm]	Klasa stali	Sztuk	Kształt [cm]	Długość [cm]	Długość całkowita [m]				
1	#16	A-IIIIN	4		288	8	16			
2	#16	A-IIIIN	4		228			9.12		
3	#8	A-IIIIN	10		104	10.4				
				Długość ogółem [m]		10.4	20.64			
				Ciężar 1mb [kg]		0.395	1.58			
				Ciężar ogółem [kg]		4.1	32.6			
				Ciężar wg klas stali [kg]		(A-IIIIN)	36.7			
				Ciężar razem [kg]						

36.

UWAGA:
Wykonać 4 razy dla stropu nad piwnicą, parterem, I i II piętrzem