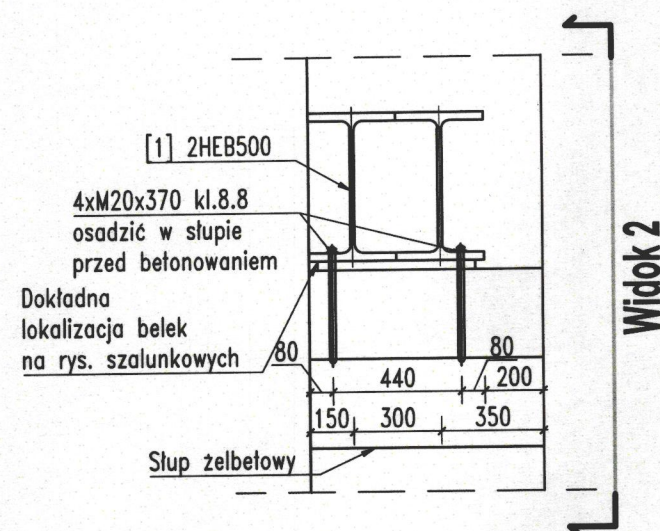


Detal oparcia belki Bs2/1 na słupie

1:25

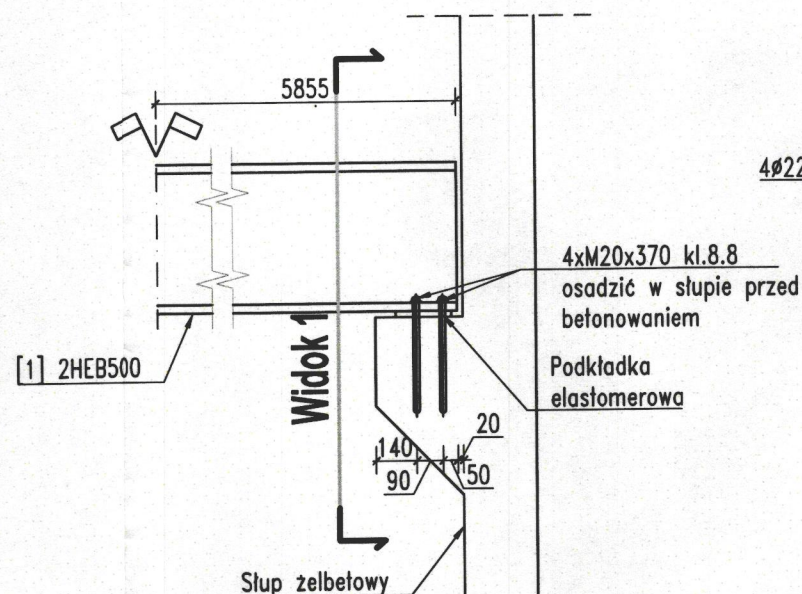
Widok 1

1:25



Widok 2

1:25

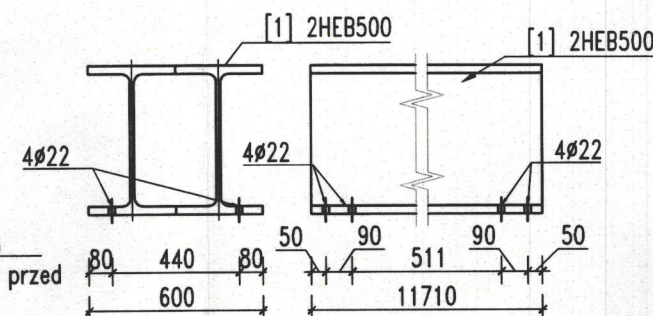


Bs2/1

1:25

POZ.1

2HEB 500 S235
1:25



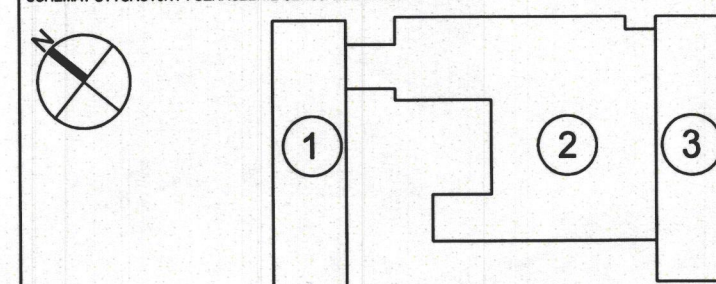
UWAGA

Rysunek rozpatrywać łącznie z rysunkiem "Wytyczne i uwagi", który zawiera niezbędne informacje na temat przedmiotowego obiektu.

00	PROJEKT WYKONAWCZY	PW	07.2020
NUMER	TREŚĆ MODYFIKACJI	FAZA	DATA

UWAGI:
Powyższe rysunki mogą być wykorzystane tylko i wyłącznie jako Projekt Wykonawczy konstrukcji. Nie brać wymiarów ze skali. Używać jedynie wymiarów nomenklatoryjnych. Należy czytać w połączeniu ze wszystkimi innymi rysunkami architektonicznymi i inżynierskimi oraz innymi konsultantów. Projektant konstrukcji oraz Architekt prowadzący winni być niezwłocznie powiadomieni o jakichkolwiek niezgodnościach. Prawa autorskie do tego rysunku zastrzeżone przez Projektanta konstrukcji BBC Sp. z o.o. lub inaczej wg odrębnej umowy. Przedmiotowy projekt konstrukcji (utwór) jest chroniony prawem autorskim z dnia 4 lutego 1994r. (Dz. U. Nr 24 poz. 83 z dnia 23 lutego 1994r. z późn. zm.). Zwiększenie egzemplarzy, odsprzedaż lub jakiegokolwiek inne wprowadzenie do obrotu bez zgody autorów są zabronione. Na etapie realizacji inwestycji wszelkie prace i decyzje, dotyczące rozwiązań technicznych, materiałowych i ilościowych (w tym wszystkie domiary) mogą być podejmowane tylko i wyłącznie na podstawie Projektu Wykonawczego.

SCHEMAT SYTUACYJNY I OZNACZENIE SEKCJI BUDYNKU:



FAZA	PROJEKT WYKONAWCZY
NAZWA INWESTYCJI	Budowa budynku laboratoryjnego - dydaktycznego wraz z zapleczem technicznym i infrastrukturą towarzyszącą, ciągami komunikacyjnymi i zagospodarowaniem terenu
ADRES INWESTYCJI	ul. Nowoursynowska 159, 02-787 Warszawa Dz.ew.nr 146513_08 dzielnica Ursynów Obręb ewidencyjny 1-10-12 dz. 114/2
INWESTOR	Szkoła Główna Gospodarstwa Wiejskiego w Warszawie ul. Nowoursynowska 166, 02-787 Warszawa

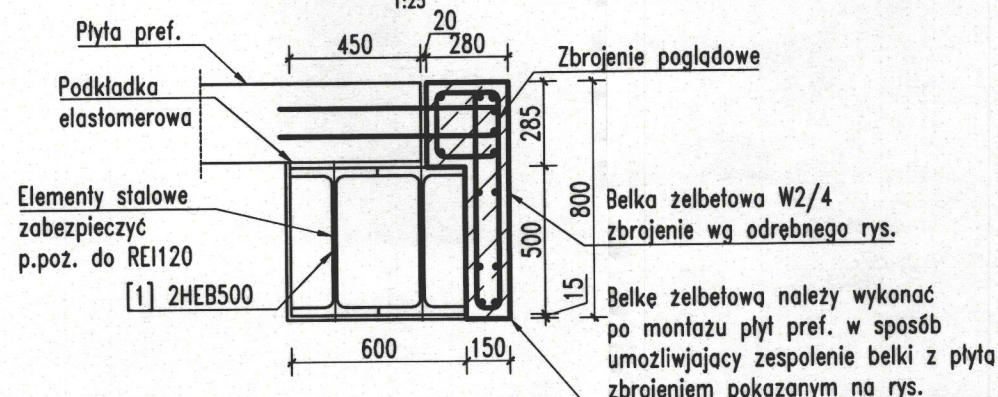
JEDNOSTKA PROJEKTOWA	BBC Best Building Consultants Sp. z o.o. Sp.k Al. Jerozolimskie 155 02-326 Warszawa e-mail: biuro@bbconsultants.pl
----------------------	---

BRANŻA	KONSTRUKCJA
PROJEKTANT	mgr inż. Mariusz Jurkiewicz upr. nr 316/90
SPRAWDZAJĄCY	mgr inż. Łukasz Zdziębowski upr. nr MAZ/0271/POOK/12
ZESPÓŁ PROJEKTOWY	mgr inż. Mariusz Jurkiewicz mgr inż. Łukasz Zdziębowski

NAZWA RYSUNKU	BELKA STALOWA BS2/1
NAZWA DOKUMENTU	1912_PW_KO_01_67_02
TOM	TII/02
SKALA	1:25
DATA	07-2020
REWIZJA	00

Detal oparcia płyt pref. na belce

1:25



KOROZYJNOŚĆ

- kategoria korozyjności C3 według EN ISO 12944-2 §5.

TRWAŁOŚĆ POWŁOK ANTYKOROZYJNYCH:

- trwałość winna być długa: H według EN ISO 12944-1 §4.4.

Powłoki antykorozyjne są zawarte w farbie pęczniącej zabezpieczającej konstrukcję stalową do 2 godzin odporności ogniowej. Charakterystyką preparatu do zabezpieczenia przeciwpożarowego łącznie z zabezpieczeniem antykorozyjnym podano na rysunku 1912_PW_KO_01_66_04.

SEKWENCJA PRAC

- sekwencje prac mają być opracowane przez Kierownika Budowy i przedstawiane do uzgodnienia Projektantowi konstrukcji przed realizacją,
- na budowie ma być prowadzony Dziennik Montażu.

KONTROLA SPOIN W KONSTRUKCJACH SPAWANYCH:

- 1) DLA SPOIN SCHODÓW WSPORNIKOWYCH PRZY OSI 10:
 - 100% kontroli wizualnej spoin,
 - 100% badań ultradźwiękowych UT lub 100% badań radiologicznych RT.

Wyniki kontroli potwierdzone raportem oraz wpisem do Dzienniku Montażu. Kontrolę winien przeprowadzać personel na poziomie 2 według EN473.

- 2) KONTROLA SPOIN DLA POZOSTAŁYCH KONSTRUKCJI STALOWYCH - kryteria akceptacji zgodnie z normą EN ISO 5817 dla klasy EXC3, poziom jakości B.

ZESTAWIENIE STALI PROFILOWEJ

Obiekt	NR	SGGW	ILUŚĆ	NR	SGGW	ILUŚĆ	NR	SGGW
ILUŚĆ	NR	SGGW	ILUŚĆ	NR	SGGW	ILUŚĆ	NR	SGGW
ELEM.	ELEM.	ELEM.	ELEM.	ELEM.	ELEM.	ELEM.	ELEM.	ELEM.
[mm]	[m]	[szt.]	[kg/m]	[kg]	[kg]	[kg]	[kg]	[kg]
Bs2/1	[1]	2HEB500	11,710	1	374,00	4379,54	26277,24	S235
Wykonać x6	[2]	Kotwy M20x370	0,37	8	0,00	0,00	0,00	kl. 8.8
MASA							26 277,2	[kg]
Dodatek na spoiny 1.8%							472,99	[kg]
RAZEM							267,50	[t]