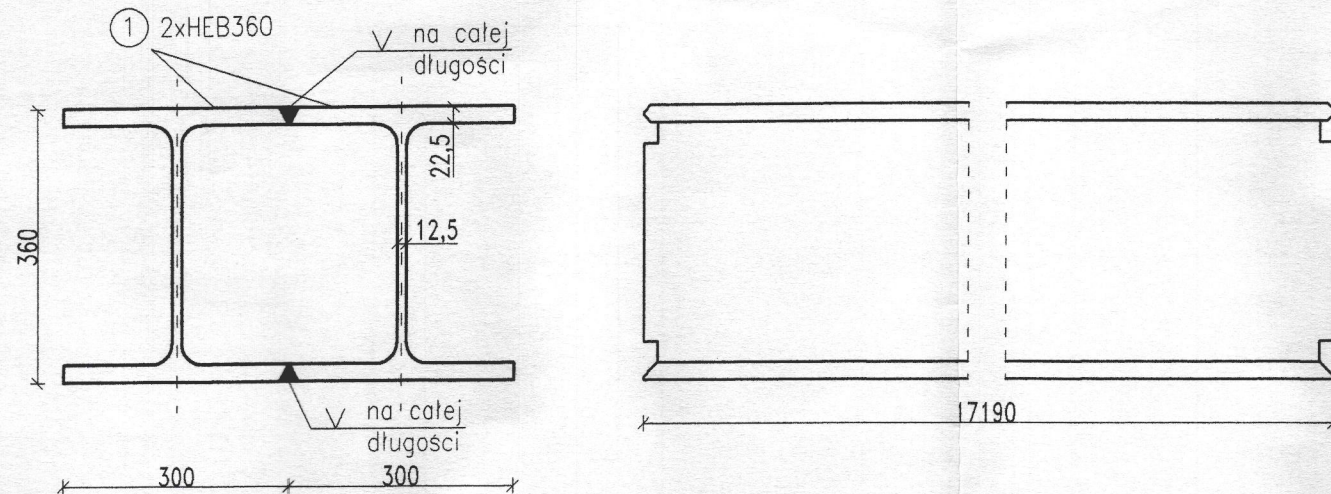


Poz. 1*: belka BS2/2

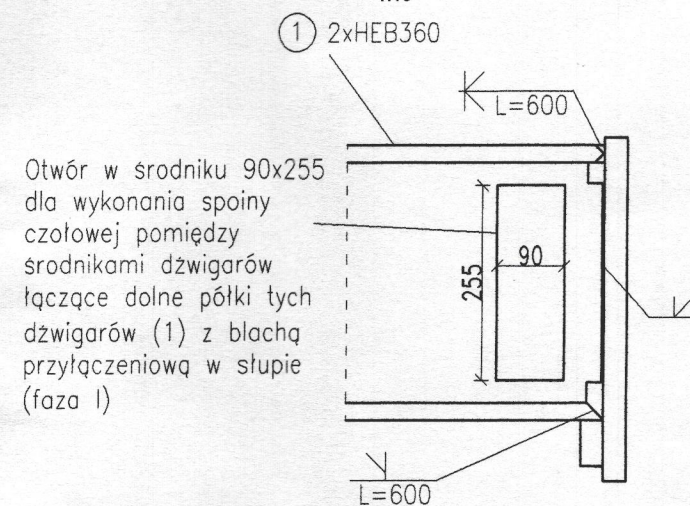
2HEB360 S355

1:10



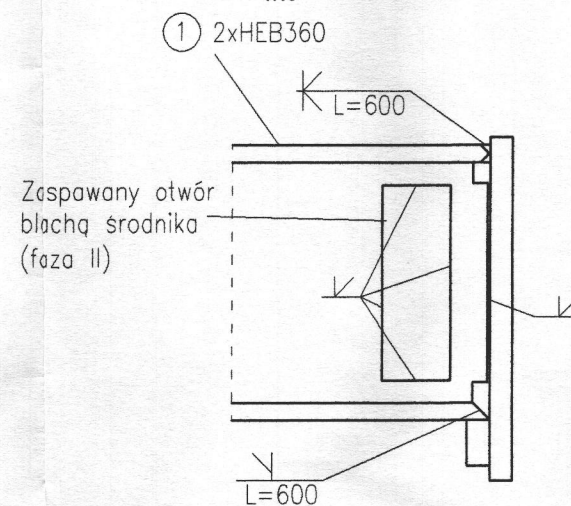
Detal łączenia profili**

1:10



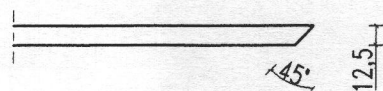
Detal łączenia profili***

1:10



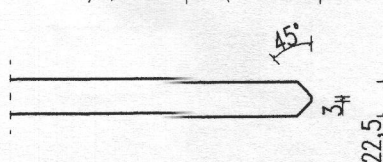
Ukosowanie srodnika belki

Przekrój przez połączenie srodników przy Det. 1B



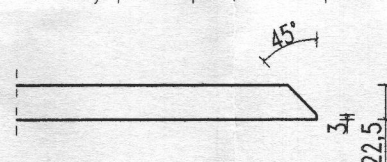
Ukosowanie górnej półki belki

Przekrój przez połączenie półek



Ukosowanie dolnej półki belki

Przekrój przez połączenie półek

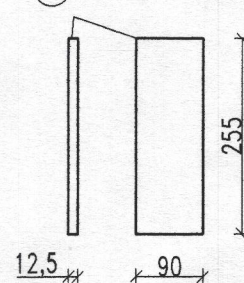


Poz. 2

Bl. 255x90x12,5 S355

1:10

2) Bl. 255x90x12,5



KOROZYJNOŚĆ:

-Kategoria korozyjności C3 według ISO 12944-2 §5.

TRWAŁOŚĆ POWŁOK ANTYKOROZYJNYCH

-Trwałość winna być długa: H według EN ISO 12944-1 §4.4. Powłoki antykorozyjne są zawarte w farbie pęczniejącej zabezpieczającej konstrukcję stalową do 2 godzin odporności ogniowej. Charakterystyką preparatu do zabezpieczania przeciwpożarowego łącznie z zabezpieczeniem antykorozyjnym podano na rysunku: 1912_PW_KO_01_66_04.

SEKWENCJA PRAC

- Sekwencje prac mają być opracowane przez Kierownika Budowy i przedstawiane do uzgodnienia Projektantowi konstrukcji przed realizacją.
-Na budowie ma być prowadzony Dziennik Montażu.

KONTROLA SPOIN W KONSTRUKCJACH SPAWANYCH

-Kryteria akceptacji zgodnie z normą EN ISO 5817 dla klasy EXC3, poziom jakości B.

WYKAZ STALI PROFILOWEJ S355

Nr	Nazwa	Ilość [szt.]	Waga 1szt. [kg]	Waga całk. [kg]
1	HEB500, L=17190mm	2	2440,98	4881,96
2	Bl. 255x90x12,5	2	2,27	4,54
Masa				4886,50
Dodatek na spoiny 1,8%				87,96
Ilość w obiekcie				3
Razem				14923,38

*UWAGA:

Belka BS2/2 mocowana jest do marek stalowych zabetonowanych w słupach żelbetowych, przedstawionych i zestawionych na rysunkach zbrojeniowych słupów. Lokalizację belek BS2/2 pokazano na rysunkach szalunkowych.

**UWAGA:

Faza I: Do wykonania spoin wewnętrznych kształtownika należy wyciąć warsztatowo odpowiedni otwór (maks. wym. otworu: 90x255mm) w srodku jednej belki umożliwiający wykonanie pełnej spoiny czołowej spajającej belkę (1) z blachą przyłączeniową. Otwór wykonać przy obu końcach belki.

***UWAGA:

Faza II: Po wykonaniu wewnętrznych spoin przedmiotowy otwór należy zaspawać blachą srodnika (przy obu końcach belki).

UWAGA

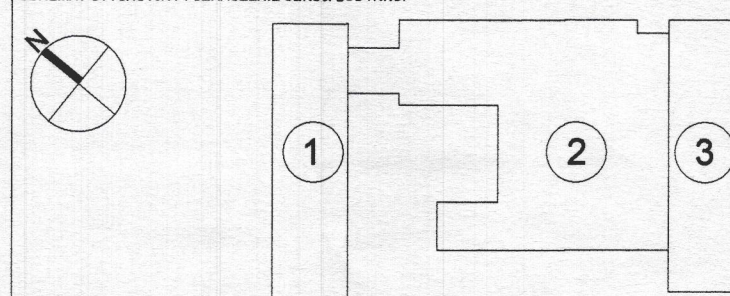
Rysunek rozpatrywać łącznie z rysunkiem "Wytyczne i uwagi", który zawiera niezbędne informacje na temat przedmiotowego obiektu.

00	PROJEKT WYKONAWCZY	PW	07.2020
NUMER	TREŚĆ MODYFIKACJI	FAZA	DATA

UWAGI:

Powyższe rysunki mogą być wykorzystane tylko i wyłącznie jako Projekt Wykonawczy. Nie brać wymiarów ze skali. Używać jedynie wymiarów nominalnych. Należy czytać w połączeniu ze wszystkimi innymi rysunkami architektonicznymi i inżynierskimi oraz innych konsultantów. Projektant konstrukcji oraz Architekt prowadzący winni być niezwłocznie powiadomieni o jakichkolwiek niezgodnościach. Prawa autorskie do tego rysunku zastrzeżone przez Projektanta konstrukcji BBC Sp. z o. o. lub inaczej wg odrębnej umowy. Przedmiotowy projekt konstrukcji (utwór) jest chroniony prawem autorskim z dnia 4 lutego 1994r. (Dz. U. Nr 24 poz. 83 z dnia 23 lutego 1994r. z późn. zm.). Zwielokrotnienie egzemplarzy, odprowadzanie lub jakiegokolwiek inne wprowadzanie do obrotu bez zgody autorów są zabronione. Na etapie realizacji inwestycji wszelkie prace i decyzje, dotyczące rozwiązań technicznych, materiałowych i ilościowych (w tym wszystkie domiary) mogą być podejmowane tylko i wyłącznie na podstawie Projektu Wykonawczego.

SCHEMAT SYTUACYJNY I OZNACZENIE SEKCJI BUDYNKU:



FAZA

PROJEKT WYKONAWCZY

NAZWA INWESTYCJI

Budowa budynku laboratoryjno - dydaktycznego wraz z zapleczem technicznym i infrastrukturą towarzyszącą, ciągami komunikacyjnymi i zagospodarowaniem terenu

ADRES INWESTYCJI

ul. Nowoursynowska 159, 02-787 Warszawa
Dz.ew.nr 146513_08 dzielnica Ursynów
Obręb ewidencyjny 1-10-12 dz. 114/2

INWESTOR

Szkoła Główna Gospodarstwa Wiejskiego w Warszawie
ul. Nowoursynowska 166, 02-787 Warszawa

JEDNOSTKA PROJEKTOWA



BBC Best Building Consultants Sp. z o.o. Sp.k.
Al. Jerozolimskie 155
02-326 Warszawa
e-mail: biuro@bbconsultants.pl

BRANŻA

KONSTRUKCJA

PROJEKTANT

mgr inż. Mariusz Jurkiewicz
upr. nr 316/90

SPRAWDZAJĄCY

mgr inż. Łukasz Zdziebłowski
upr. nr MAZ/0271/POOK/12

ZESPÓŁ PROJEKTOWY

mgr inż. Mariusz Jurkiewicz
mgr inż. Łukasz Zdziebłowski

NAZWA RYSUNKU

BELKA STAŁOWA BS2_2 W OSI E MIĘDZY OSIAMI 9-10

NAZWA DOKUMENTY

1912_PW_KO_01_67_07

TOM

TII/02

SKALA

1:25, 1:10, 1:5

DATA

07-2020

REWIZJA

00