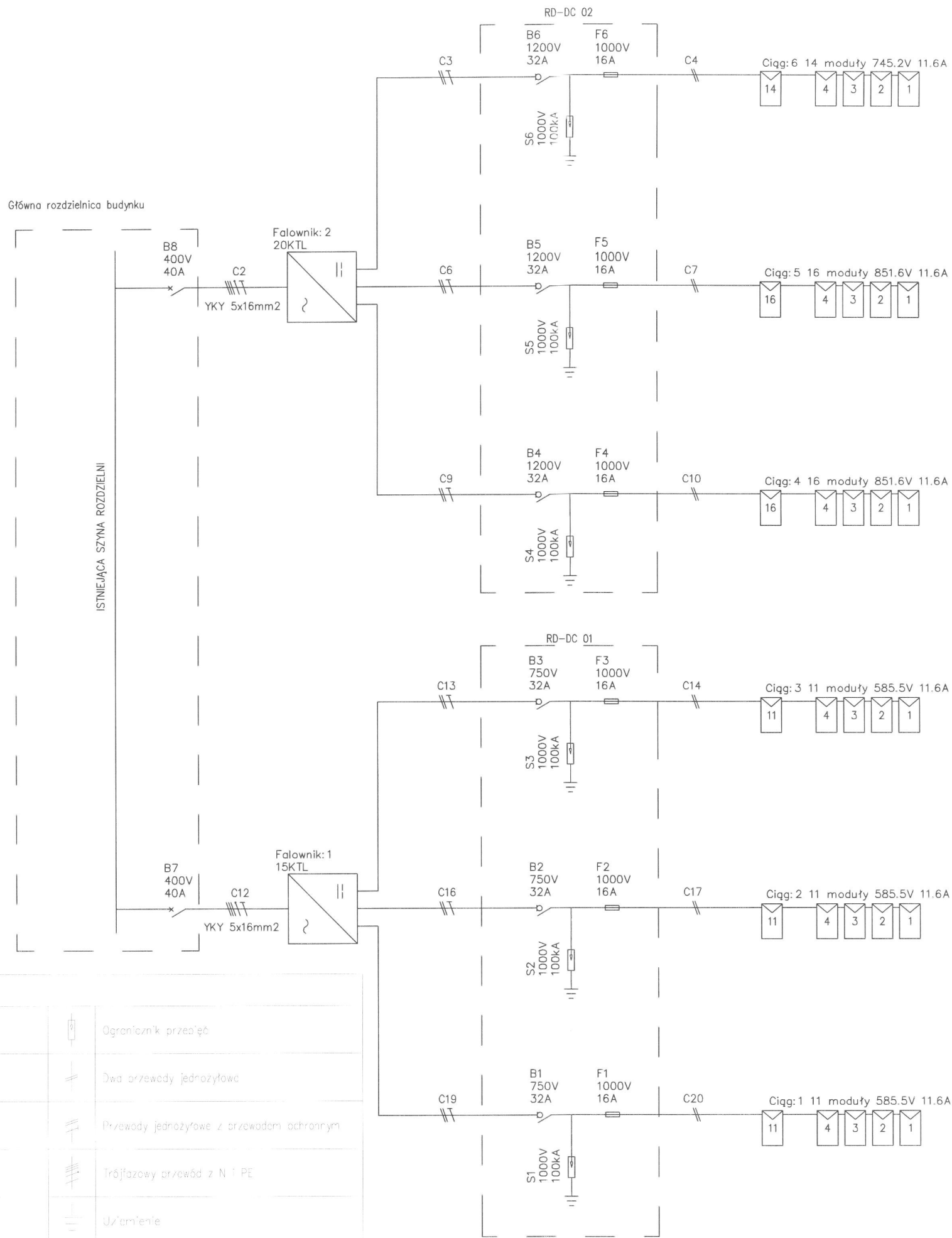


LEGENDA			
	Moduły PV		Ogranicznik przepięć
	Panel elektryczny		Dwa przewody jednożyłowe
	Falownik		Przewody jednożyłowe z przewodem ochronnym
	Licznik energii elektrycznej		Trójfazowy przewód z N i PE
	Wyłącznik		Uziemienie
	Wyłącznik RCD		Bezpiecznik
	Ogranicznik przepięć		



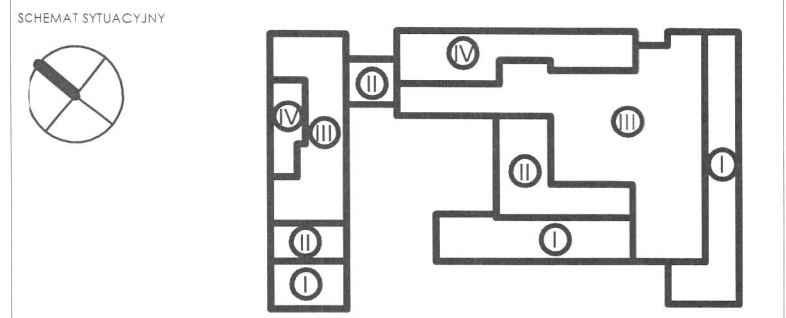
NINIEJSZY PROJEKT (UTWÓR ARCHITEKTONICZNY) STANOWI NIEPOWTAŻALNĄ DOKUMENTACJĘ PRZEWIDZIANĄ DO REALIZACJI Z ZACHOWANIEM PRZEPISÓW PRAWA AUTORSKIEGO PRZYSŁUGUJĄCEGO PROJEKTANTOWI ZGODNIE Z USTAWĄ O PRAWIE AUTORSKIM Z 1994 ROKU (DZ.U. Nr 24 poz.83).

WSZELKIE ZMIANY W PROJEKCIE I NA ETAPIE REALIZACJI MUSZĄ BYĆ WCZEŚNIEJ SKONSULTOWANE I ZAAKCEPTOWANE PRZEZ PROJEKTANTA. POWIELANIE I ROZPOWSZECZNIANIE JEST DOZWOLONE TYLKO DO CELÓW REALIZACJI NINIEJSZEGO PROJEKTU. W POZOSTAŁYCH PRZYPADKACH JEST ZABRONIONE.

NIE BRAC WYMIARÓW ZE SKALI. UŻYWAĆ JEDYNI WYMIARÓW NOMINOWANYCH. W RAZIE JAKICHKOLWIEK NIEZGODNOŚCI NALEŻY SKONSULTOWAĆ SIĘ Z PROJEKTANTAMI. EWENTUALNE WADY PROJEKTOWE I KOORDYNACYJNE NALEŻY PRZEDSTAWIĆ NADZOROWI AUTORSKIEMU.

PROJEKT ARCHITEKTONICZNY ROZPATRYWAĆ RAZEM Z PROJ. KONSTRUKCYJNYM ORAZ PROJEKTAMI POSZCZEGÓLNYCH BRANŻ INSTALACYJNYCH. LOKALIZACJA PIONÓW WOD-KAN., GRZEJNIKÓW PRZEBIĆ KONSTRUKCYJNYCH, TRAS KABLOWYCH ETC. WG. PROJEKTÓW BRANŻOWYCH. W PRZYPADKU NIEZGODNOŚCI Z PROJ. ARCH. POWIADOMIĆ PROJEKTANTA.

WSZYSTKIE RYSUNKI ROZPATRYWAĆ WRAZ Z KSIĄŻKĄ UWAG OGÓLNYCH I SZCZEGÓŁOWYCH.



FAZA	PROJEKT WYKONAWCZY		
NAZWA INWESTYCJI	Budowa budynku laboratoryjno - dydaktycznego wraz z zapleczem technicznym i infrastrukturą towarzyszącą, ciągami komunikacyjnymi i zagospodarowaniem terenu		
ADRES INWESTYCJI	Ul. Nowoursynowska 159, 02-787 Warszawa dz.nr ewid. 146513_08 dzielnica Ursynów obręb ewidencyjny 1-10-12 dz. 114/2		
INWESTOR	Szkoła główna Gospodarstwa Wiejskiego w Warszawie, Ul.Nowoursynowska 166, 02-787 Warszawa		
JEDNOSTKA PROJEKTOWA	<b>BBC</b> BEST BUILDING CONSULTANTS Sp. z o.o. Sp.k Al. Jerozolimskie 155 02-326 Warszawa e-mail: biuro@bbconsultants.pl		
BRANŻA	ELEKTRYCZNA		
PROJEKTANT	mgr inż. Michał Simiński nr upr. LOD/1439/PWOE/10		
SFRAWDZAJĄCY	mgr inż. Rafał Skowron nr upr. LOD/3024/PBE/16		
OPRACOWANIE			
NAZWA RYSUNKU	SCHEMAT INSTALACJI PV		
NAZWA DOKUMENTY	1912_PW_EL_01_10_36		
TOM	II DI/4	SKALA	N/D
DATA	08.2020	REWIZJA	