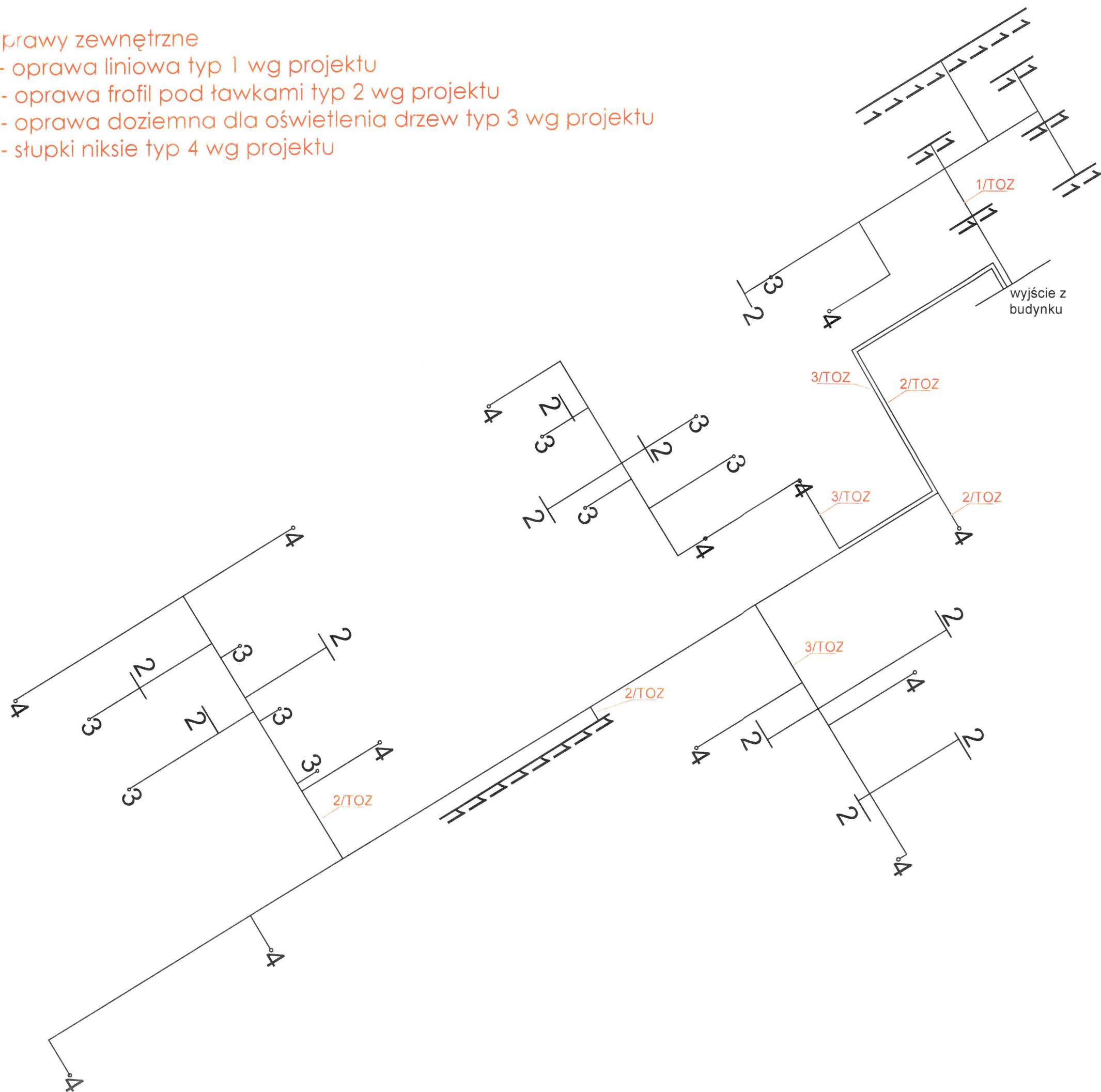


- Oprawy zewnętrzne
- 1 - oprawa liniowa typ 1 wg projektu
 - 2 - oprawa profil pod ławkami typ 2 wg projektu
 - 3 - oprawa doziemna dla oświetlenia drzew typ 3 wg projektu
 - 4 - słupki niksie typ 4 wg projektu



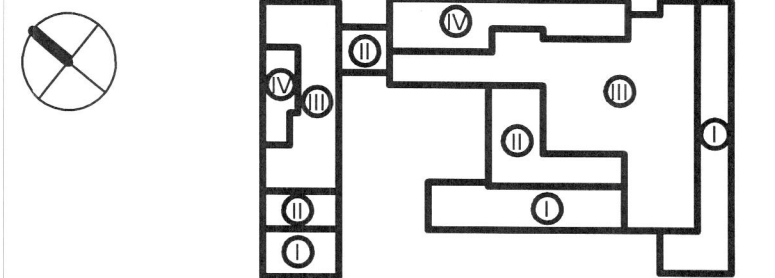
NINIEJSZY PROJEKT (UTWÓR ARCHITEKTONICZNY) STANOWI NIEPOWTARZALNĄ DOKUMENTACJĘ PRZEWIDZIANĄ DO REALIZACJI Z ZACHOWANIEM PRZEPISÓW PRAWA AUTORSKIEGO PRZYSŁUGUJĄCEGO PROJEKTANTOWI ZGODNIE Z USTAWĄ O PRAWIE AUTORSKIM Z 1994 ROKU (DZ.U. Nr 24 poz.83). WSZELKIE ZMIANY W PROJEKCIE I NA ETAPIE REALIZACJI MUSZĄ BYĆ WCZEŚNIEJ SKONSULTOWANE I ZAAKCEPTOWANE PRZEZ PROJEKTANTA. POWIELANIE I ROZPOWSZECZNIANIE JEST DOZWOLONE TYLKO DO CELÓW REALIZACJI NINIEJSZEGO PROJEKTU. W POZOSTAŁYCH PRZYPADKACH JEST ZABRONIONE.

NIE BRĄC WYMIARÓW ZE SKALI. UŻYWAĆ JEDYŃIE WYMIARÓW NOMINOWANYCH. W RAZIE JAKICHKOLWIEK NIEZGODNOŚCI NALEŻY SKONSULTOWAĆ SIĘ Z PROJEKTANTAMI. EWENTUALNE WADY PROJEKTOWE I KOORDYNACYJNE NALEŻY PRZEDSTAWIĆ NADZOROWI AUTORSKIEMU.

PROJEKT ARCHITEKTONICZNY ROZPATRYWAĆ RAZEM Z PROJ. KONSTRUKCYJNYM ORAZ PROJEKTAMI POSZCZEGÓLNYCH BRĄŻÓW I INSTALACYJNYCH. LOKALIZACJA PIONÓW WOD-KAN., GRZEJNIKÓW PRZEBIĆ KONSTRUKCYJNYCH, TRAS KABLOWYCH ETC. WG. PROJEKTÓW BRĄŻOWYCH. W PRZYPADKU NIEZGODNOŚCI Z PROJ. ARCH. POWIADOMIĆ PROJEKTANTA.

WSZYSTKIE RYSUNKI ROZPATRYWAĆ WRAZ Z KSIĄŻKĄ UWAG OGÓLNYCH I SZCZEGÓŁOWYCH.

SCHEMAT SYTUACYJNY



FAZA			
PROJEKT WYKONAWCZY			
NAZWA INWESTYCJI			
Budowa budynku laboratoryjno - dydaktycznego wraz z zapleczem technicznym i infrastrukturą towarzyszącą, ciągami komunikacyjnymi i zagospodarowaniem terenu			
ADRES INWESTYCJI			
Ul. Nowoursynowska 159, 02-787 Warszawa dz.nr ewid. 146513_08 dzielnica Ursynów obręb ewidencyjny 1-10-12 dz. 114/2			
INWESTOR			
Szkoła główna Gospodarstwa Wiejskiego w Warszawie, Ul.Nowoursynowska 166, 02-787 Warszawa			
JEDNOSTKA PROJEKTOWA			
<div><div><div>BBC</div><div>BEST BUILDING CONSULTANTS</div></div><div>BBC Best Building Consultants Sp. z o.o. Sp.k Al. Jerozolimskie 155 02-326 Warszawa e-mail: biuro@bbconsultants.pl</div></div>			
BRANŻA	ELEKTRYCZNA		
PROJEKTANT	mgr inż. Michał Simiński nr upr. LOD/1439/PW/OE/10		
SPRAWDZAJĄCY	mgr inż. Rafał Skowron nr upr. LOD/3024/PBE/16		
OPRACOWANIE			
NAZWA RYSUNKU			
PZT. ZEWNĘTRZNE INSTALACJE ELEKTRYCZNE			
NAZWA DOKUMENTY			
1912_PW_EL_01_10_38			
TOM	SKALA	DATA	REWIZJA
II DI/4	P/B	08.2020	