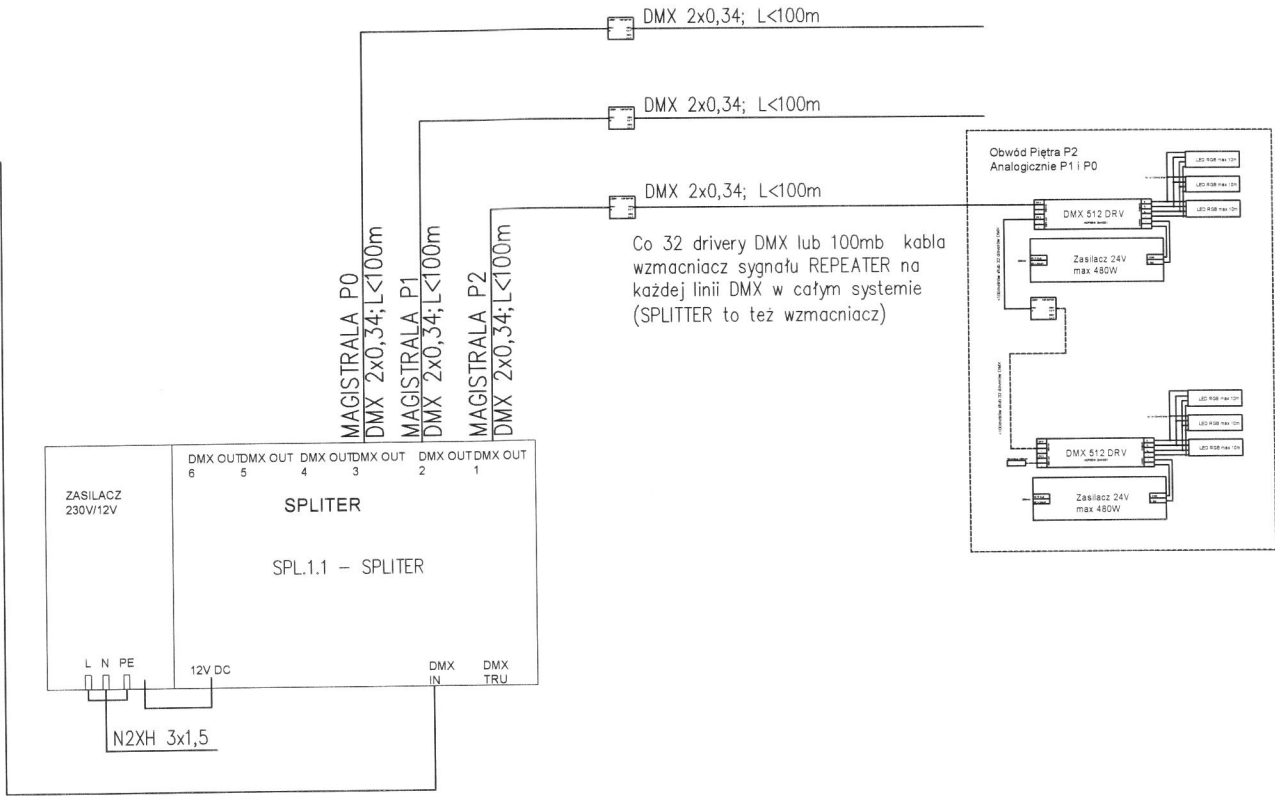
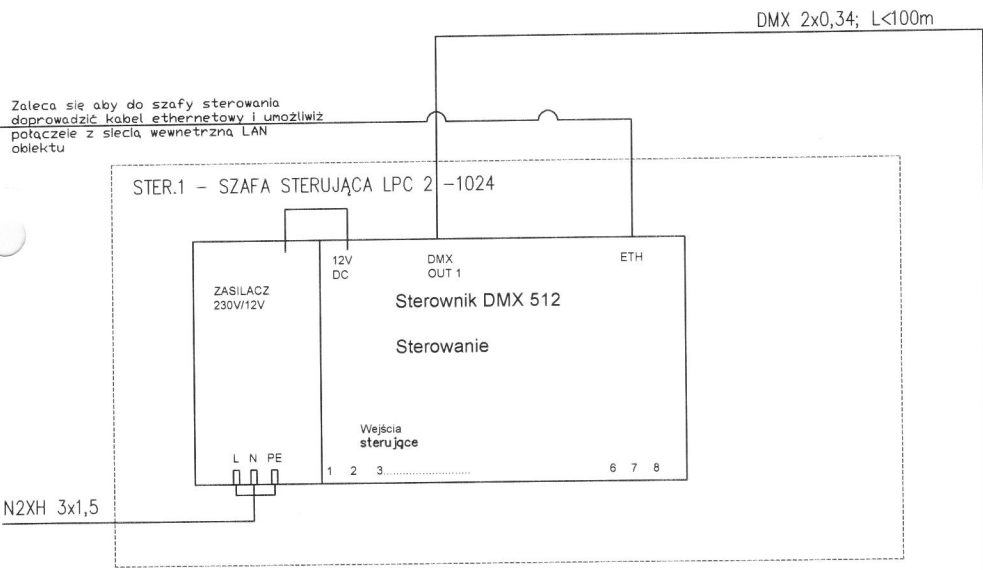


Zaleca się aby do szafy sterowania doprowadzić kabel ethernetowy i umożliwić połączenie z siecią wewnętrzną LAN obiektu



UWAGI:

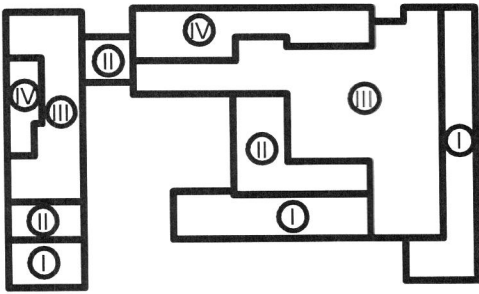
NINIEJSZY PROJEKT (UTWÓR ARCHITEKTONICZNY) STANOWI NIEPOWTARZALNĄ DOKUMENTACJĘ PRZEWIDZIANĄ DO REALIZACJI Z ZACHOWANIEM PRZEPISÓW PRAWA AUTORSKIEGO PRZYSŁUGUJĄCEGO PROJEKTANTOWI ZGODNIE Z USTAWĄ O PRAWIE AUTORSKIM Z 1994 ROKU (DZ.U. Nr 24 poz.83). WSZELKIE ZMIANY W PROJEKCIE I NA ETAPIE REALIZACJI MUSZĄ BYĆ WCZEŚNIEJ SKONSULTOWANE I ZAACEPTOWANE PRZEZ PROJEKTANTA. POWIELANIE I ROZPOWSZECZNIANIE JEST DOZWOŁONE TYLKO DO CELÓW REALIZACJI NINIEJSZEGO PROJEKTU. W POZOSTAŁYCH PRZYPADKACH JEST ZABRONIONE.

NIE BRAC WYMIARÓW ZE SKALI. UŻYWAĆ JEDYNNIE WYMIARÓW NOMINOWANYCH. W RAZIE JAKICHKOLWIEK NIEZGODNOŚCI NALEŻY SKONSULTOWAĆ SIĘ Z PROJEKTANTAMI. EWENTUALNE WADY PROJEKTOWE I KOORDYNACYJNE NALEŻY PRZEDSTAWIĆ NADZOROWI AUTORSKIEMU.

PROJEKT ARCHITEKTONICZNY ROZPATRYWAĆ RAZEM Z PROJ. KONSTRUKCYJNYM ORAZ PROJEKTAMI POSZCZEGÓLNYCH BRANŻ INSTALACYJNYCH. LOKALIZACJA PIONÓW WOD-KAN., GRZEJNIKÓW PRZEBIEG KONSTRUKCYJNYCH, TRAS KABLOWYCH ETC. WG. PROJEKTÓW BRANŻOWYCH. W PRZYPADKU NIEZGODNOŚCI Z PROJ. ARCH. POWIADOMIĆ PROJEKTANTA.

WSZYSTKIE RYSUNKI ROZPATRYWAĆ WRAZ Z KSIĄŻKĄ UWAG OGÓLNYCH I SZCZEGÓŁOWYCH.

SCHEMAT SYTUACYJNY



FA: A

## PROJEKT WYKONAWCZY

NAZWA INWESTYCJI

Budowa budynku laboratoryjno - dydaktycznego wraz z zapleczem technicznym i infrastrukturą towarzyszącą, ciągami komunikacyjnymi i zagospodarowaniem terenu

ADRES INEWSTYCJI

Ul. Nowoursynowska 159, 02-787 Warszawa  
dz.nr ewid. 146513\_08 dzielnica Ursynów  
obręb ewidencyjny 1-10-12 dz. 114/2

INWESTOR

Szkoła główna Gospodarstwa Wiejskiego w Warszawie,  
Ul. Nowoursynowska 166, 02-787 Warszawa

JEDNOSTKA PROJEKTOWA



**BBC Best Building Consultants Sp. z o.o. Sp.k**  
Al. Jerozolimskie 155  
02-326 Warszawa  
e-mail: biuro@bbconsultants.pl

BRANŻA

**ELEKTRYCZNA**

PROJEKTANT

mgr inż. Michał Simiński nr upr. LOD/1439/PWOE/10

SPRAWDZAJĄCY

mgr inż. Rafał Skowron nr upr. LOD/3024/PBE/16

OPRACOWANIE

NAZWA RYSUNKU

**SCHEMAT PODŁĄCZENIA DMX**

NAZWA DOKUMENTY

**1912\_PB\_EL\_01\_10\_41**

TOM

**II DI/4**

SKALA

**N/D**

DATA

**08.2020**

REWIZJA

Sterownik DMX512 - Urządzenie sterujące montaż na szynie DIN - wymaga programowania  
Splitter - Rozdzielacz i wzmacniacz sygnału DMX 1 na max 6 linii + 1 linia w przelocie DMX TRU  
Repeater - Wzmacniacz i rozdzielacz sygnału DMX 1 na max 2 linie  
Driver DMX512 - Urządzenie sterujące pracą LED (Każdemu driverowi należy przydzielić adres DMX z zakresu 1 - 510  
Zasilacz LED - Zasilanie LED poprzez driver DMX  
Terminator 120 Ohm - Montowany w ostatnim driverze DMX między wyjścia "+ i -" (niweluje odbicie sygnału na końcach linii)  
Proponowany przewód DMX - DMX 2x0.34 z opłotem Helukabelel DMX 2 X 0,34, kat.400032