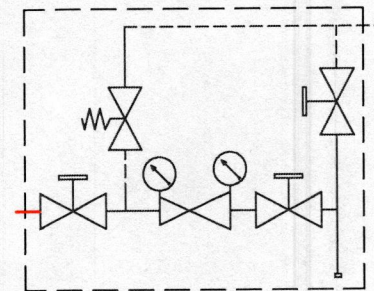
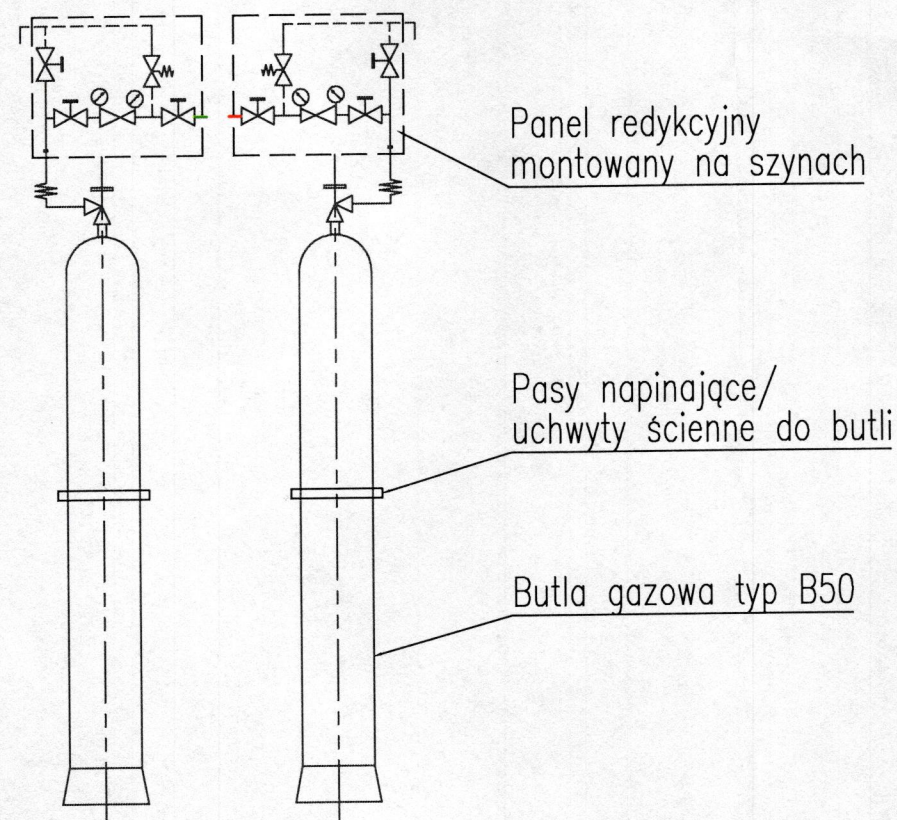


# Schemat wykonania podłączenia butli



## Legenda:

- zawór odcinający
- reduktor
- zawór bezpieczeństwa
- zawór butlowy
- łącznik butlowy

**UWAGI:**  
POWYŻSZE RYSUNKI MOGĄ BYĆ WYKORZYSTANE TYLKO I WYŁĄCZNIE JAKO PROJEKT KONCEPCYJNY. NA ETAPIE REALIZACJI WSZELKIE PRACE I DECYZJE, DOTYCZĄCE ROZWIĄZAŃ TECHNICZNYCH, MATERIAŁOWYCH I ILOŚCIOWYCH ( W TYM WSZYSTKIE DOMIARY) MOGĄ BYĆ PODEJMOWANE TYLKO I WYŁĄCZNIE NA PODSTAWIE DOKUMENTACJI WYKONAWCZEJ.

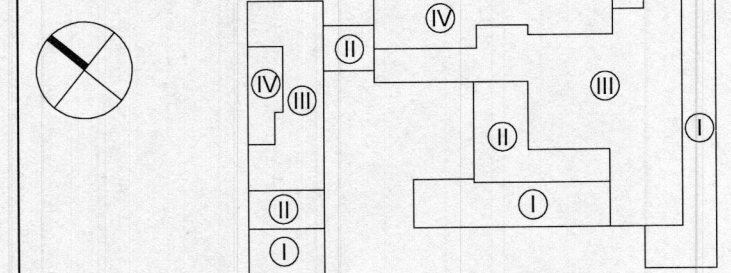
NINIEJSZY PROJEKT (UTWÓR ARCHITEKTONICZNY) STANOWI NIEPOWARTALNĄ DOKUMENTACJĘ PRZEWIDZIANĄ DO REALIZACJI Z ZACHOWANIEM PRZEPISÓW PRAWA AUTORSKIEGO PRZYSŁUGUJĄCEGO PROJEKTANTOWI ZGODNIE Z USTAWĄ O PRAWIE AUTORSKIM Z 1994 ROKU (DZ.U. Nr 24 poz.83). WSZELKIE ZMIANY W PROJEKcie I NA ETAPIE REALIZACJI MUSZĄ BYĆ WCZEŚNIEJ SKONSULTOWANE I ZAAKCEPTOWANE PRZEZ PROJEKTANTA. POWIELANIE I ROZPOWSZECZNIANIE JEST DOZWOLONE TYLKO DO CELÓW REALIZACJI NINIEJSZEGO PROJEKTU. W POZOSTAŁYCH PRZYPADKACH JEST ZABRONIONE.

W RAZIE JAKICHKOLWIEK NIEZGODNOŚCI NALEŻY SKONSULTOWAĆ SIĘ Z PROJEKTANTAMI. EWENTUALNE WADY PROJEKTOWE I KOORDYNACYJNE NALEŻY PRZEDSTAWIĆ NADZOROWI AUTORSKIEMU.

PROJEKT ARCHITEKTONICZNY ROZPATRYWAĆ RAZEM Z PROJ. KONSTRUKCYJNYM ORAZ PROJEKTAMI POSZCZEGÓLNYCH BRANŻ INSTALACYJNYCH. LOKALIZACJA PIONÓW WOD-KAN., GRZEJNIKÓW PRZEBIĆ KONSTRUKCYJNYCH, TRAS KABLOWYCH ETC. WG. PROJEKTÓW BRANŻOWYCH. W PRZYPADKU NIEZGODNOŚCI Z PROJ. ARCH. POWIADOMIĆ PROJEKTANTA.

WYMIARY ORAZ ILOŚCI SPRAWDZIĆ W NATURZE. W PRZYPADKU NIEZGODNOŚCI Z RYSUNKAMI POWIADOMIĆ PROJEKTANTÓW.

## SCHEMAT SYTUACYJNY



## FAZA

## PROJEKT WYKONAWCZY

**TYTUŁ** Budowa budynku laboratoryjno - dydaktycznego wraz z zapleczem technicznym i infrastrukturą towarzyszącą, ciągami komunikacyjnymi i zagospodarowaniem terenu

**ADRES INWESTYCJI** Ul. Nowoursynowska 159, 02-787 Warszawa  
dz.nr e. 146513\_08 dzielnica Ursynów  
obręb ewidencyjny 1-10-12 dz. 114/2

**INWESTOR** Szkoła Główna Gospodarstwa Wiejskiego w Warszawie,  
Ul.Nowoursynowska 166, 02-787 Warszawa

## JEDNOSTKA PROJEKTOWA

**BBC** **BBC Best Building Consultants Sp. z o.o. Sp.k**  
Al. Jerozolimskie 155  
02-326 Warszawa  
e-mail: biuro@bbconsultants.pl

BRANŻA	INSTALACJE SANITARNE	
PROJEKTANT	Mariusz Słowiński LOD/2686/PWOS/15	
SPRAWDZAJĄCY	Eur Ing mgr inż. Piotr Ściegienka LOD/0479/POOS/06	
OPRACOWANIE	mgr inż. Małgorzata Rowińska mgr inż. Aleksandra Bugała mgr inż. Maciej Parada	

**NAZWA RYSUNKU** SCHEMAT WYKONANIA PODŁĄCZENIA BUTLI

**NAZWA DOKUMENTY** 1912\_PW\_GT\_01\_10\_01

TOM	SKALA	DATA	REWIZJA
II	B/S	08.2020	00