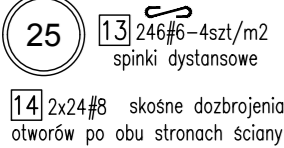
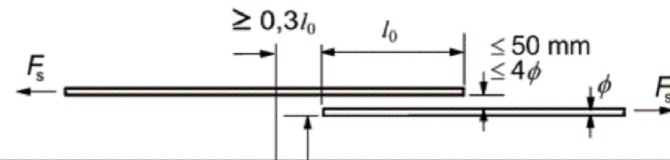





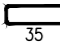
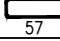
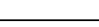
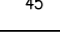

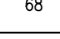

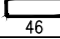
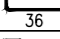
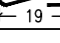

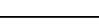
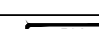
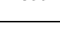
1:50



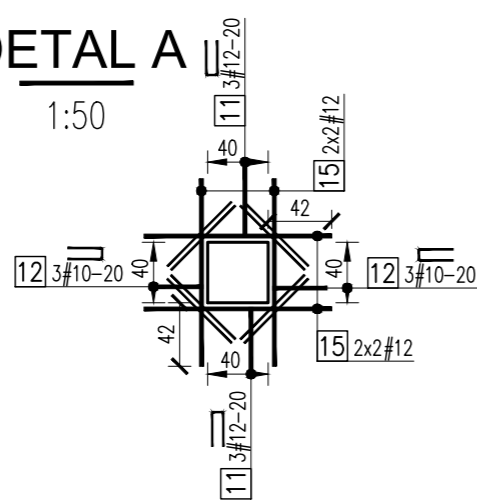
UWAGA:  
Pręty, zgonie z normą, nie mogą się znajdować dalej niż  
4 średnice, od prętów startowych.



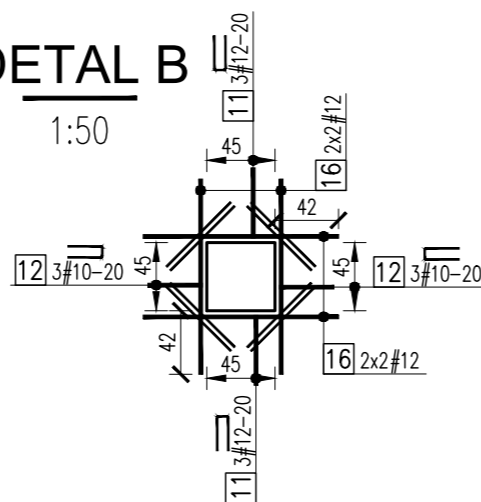
Ściana SC.00B.01

Stal zbrojeniowa					
Nr pręta	Ilość	Stal		Długość m	Kształt pręta
		A-IIIIN mm	A-I mm		
1	138	12		5,04	
2	46	10		7,19	
3	46	10		6,97	
4	69	10		0,89	19 
5	23	10		1,33	19 
6	8	12		4,92	
7	12	12		0,90	45 
8	8	12		12,00	
9	12	12		1,36	68 
10	20	12		5,34	
11	18	12		1,08	16 
12	18	10		0,91	19 
13	246	6		0,35	
14	48	8		0,60	
15	16	12		1,25	
16	8	12		1,30	
17	4	12		4,38	48 
PODSUMOWANIE ZESTAWIENIA					
Średnica	Stal	Długość [m]	Masa 1m <sup>3</sup> [kg/m]	Ciężar [kg]	
6	A-IIIIN	86,10	0,222	19,1	
8	A-IIIIN	28,80	0,395	11,4	
10	A-IIIIN	758,74	0,617	468,4	
12	A-IIIIN	1032,16	0,888	916,4	
Masa stal A-I		0 kg			
Masa stal A-IIIIN		1415,2 kg			
Masa całkowita		1415,2 kg			

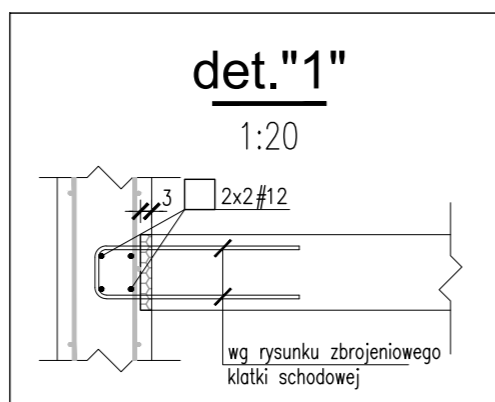
1:50



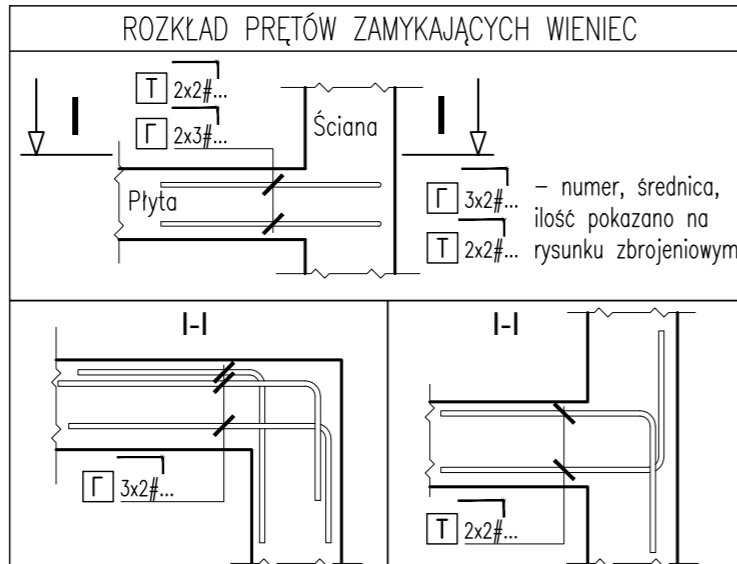
## 1:50



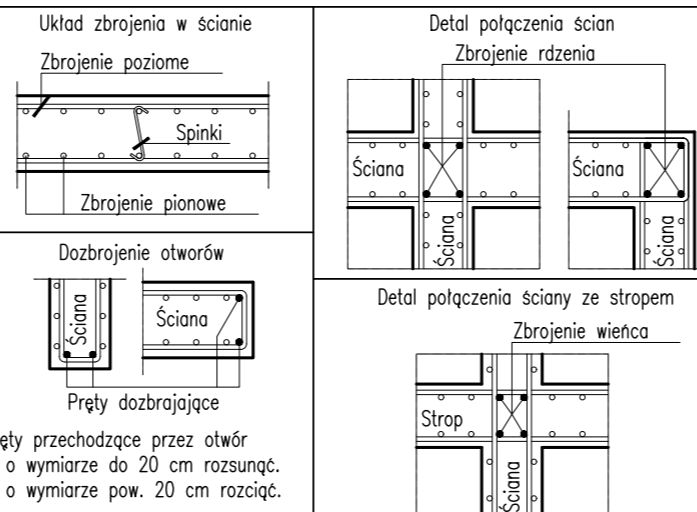
## 1:20



## ROZKŁAD PRĘTÓW ZAMYKAJĄCYCH WIENIEC



## DETALE ROZMIESZCZENIA ZBROJENIA W ŚCIANIE



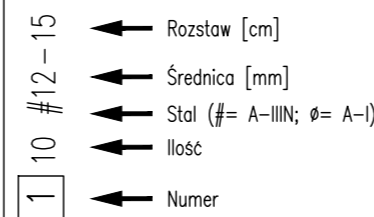
BETON C30/37

OTULINA DOLNA	– 2,5 cm
OTULINA BOCZNA	– 2,5 cm
OTULINA GÓRNA	– 2,5 cm

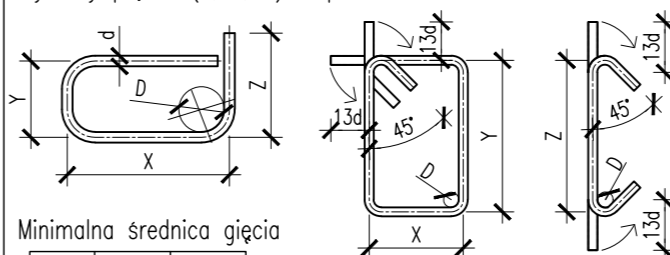
A-IIIIN B500 SP (klasa C)

Nominalna wartość otulin ( $c_{nom}$ ) przyjęta do obliczeń wynosi  $c_{nom} = c_{min} + \Delta c$ , gdzie:  
 $c_{min}$  – wg tabeli  
 $\Delta c$  – 5mm

OTULINA – DO LICA ZBROJENIA



Wymiary prętów (X, Y, Z) – podano w osiach

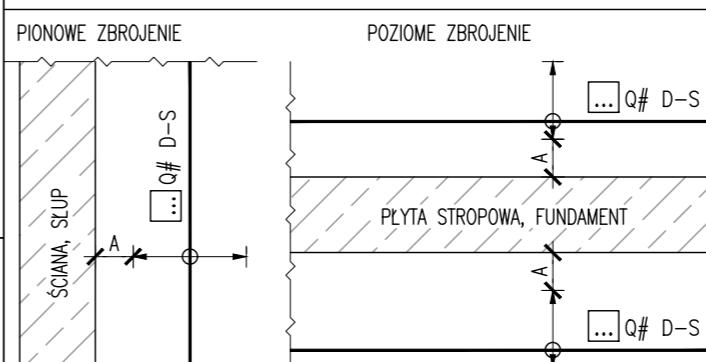


Minimalna średnica gięcia

Stal	$d < 20$	$d \geq 20$
A-I	$D = 2,5d$	$D = 5d$
A-IIIIN	$D = 4d$	$D = 7d$

Długość strzemiń i szpilek pokazano w zestawieniu uwzględnia zapas na każdy hak =  $13d$  ( $d$  – średnica).

## DETAL ROZKŁADU ZBROJENIA



A – nie mniej niż otulina, nie więcej niż  $S/2$ , nie więcej niż 10 cm;  
S – Rozstaw podstawowy zbrojenia;  
D – Średnica zbrojenia;      Q – Ilość zbrojenia;

