

Ściana SC.00.41

Stal zbrojeniowa / Reinforcement					
Nr pręta Bar's No	Ilość Quantity	Stal Steel	Długość Length	Kształt pręta Shape of bar	
		B500SP mm	A-I mm	m	
1	22	10		4,42	
2	11	10		1,21	17 52
3	48	10		2,31	
4	24	10		1,03	19 42
5	24	10		1,33	19 57
6	4	12		4,46	
7	8	12		5,25	72 453
8	37	6		0,35	19
9	8	12		0,62	
PODSUMOWANIE ZESTAWIENIA / STEEL SPECIFICATION SUMMARY					
Srednica/Diameter	Stal/Steel	Długość/Length [m]	Masa/Mass 1m [kg/m]	Ciężar/Mass [kg]	
6	B500SP	12,95	0,222	2,9	
10	B500SP	278,07	0,617	171,4	
12	B500SP	64,80	0,888	57,5	
Masa/Mass A-I		0 kg			
Masa/Mass B500SP		231,8 kg			
Masa całkowita/Total mass		231,8 kg			

Ściana SC.00.45

Stal zbrojeniowa / Reinforcement					
Nr pręta Bar's No	Ilość Quantity	Stal Steel	Długość Length	Kształt pręta Shape of bar	
		B500SP mm	A-I mm	m	
1	26	12		4,42	
2	13	12		1,32	16 58
3	46	10		2,62	
4	23	10		0,89	19 35
5	23	10		1,31	19 56
6	4	12		4,57	
7	2	12		5,25	72 453
8	42	6		0,35	19
PODSUMOWANIE ZESTAWIENIA / STEEL SPECIFICATION SUMMARY					
Srednica/Diameter	Stal/Steel	Długość/Length [m]	Masa/Mass 1m [kg/m]	Ciężar/Mass [kg]	
6	B500SP	14,70	0,222	3,3	
10	B500SP	171,12	0,617	105,5	
12	B500SP	160,86	0,888	142,8	
Masa/Mass A-I		0 kg			
Masa/Mass B500SP		251,6 kg			
Masa całkowita/Total mass		251,6 kg			

1 10 #12-15

← Rozstaw [cm]
← Średnica [mm]
← Stal (#= A-IIIIN; Ø= A-I)
← Ilość
← Numer

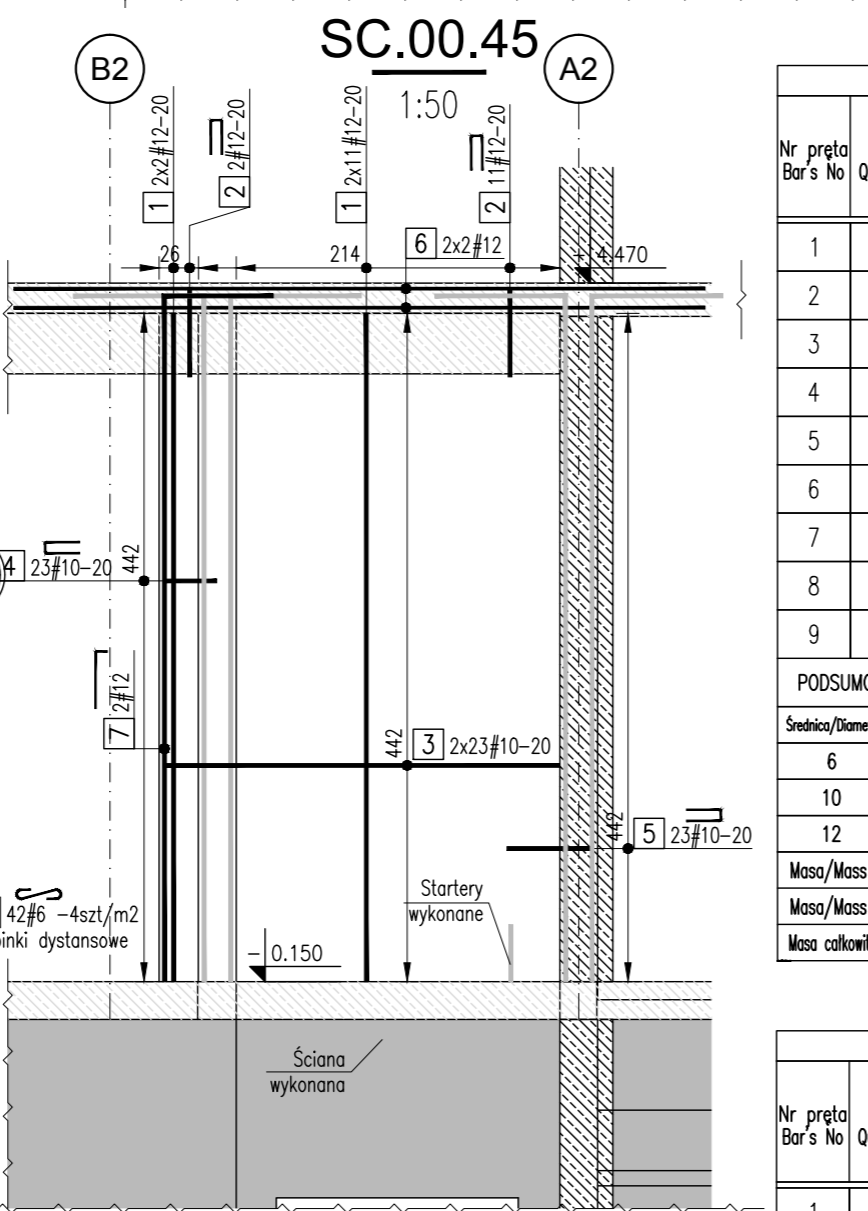
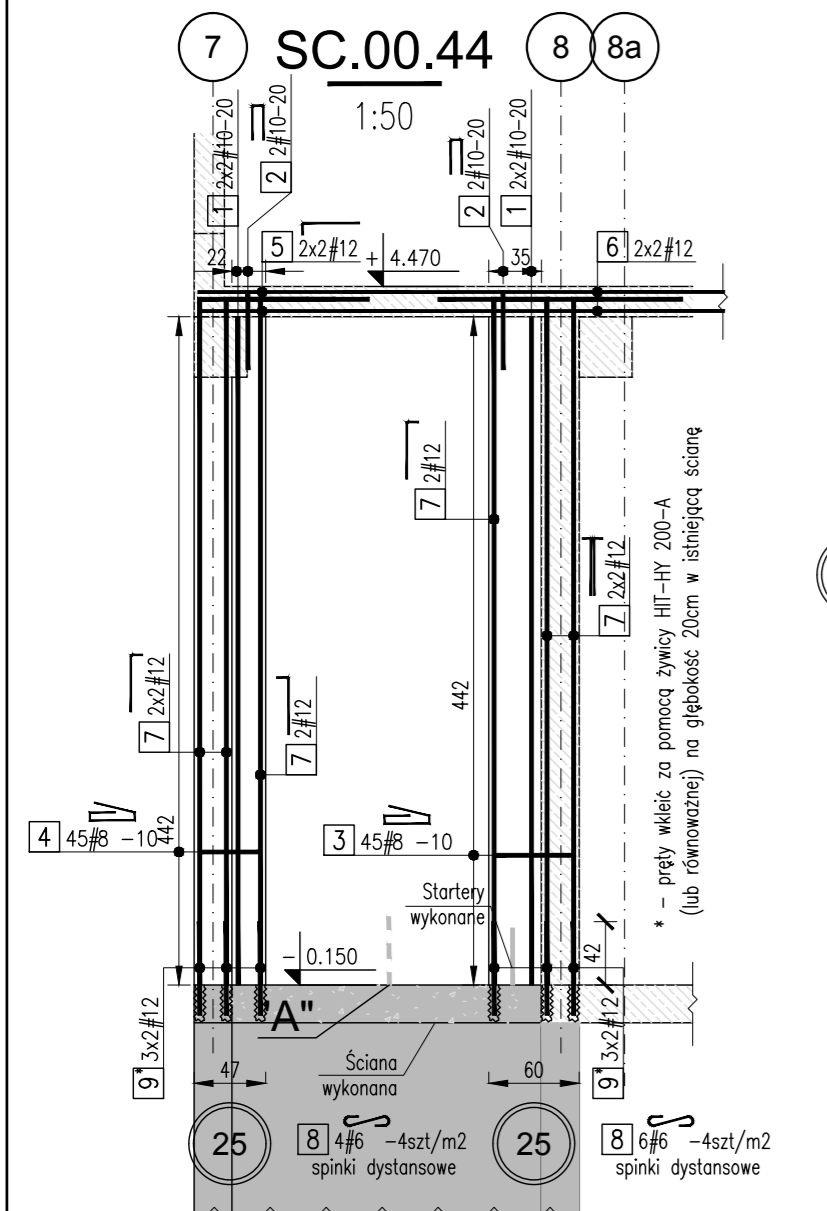
OTULINA - DO LICA ZBROJENIA

BETON C30/37

OTULINA DOLNA - 3,0 cm
OTULINA BOCZNA - 3,0 cm
OTULINA GÓRNA - 3,0 cm

A-IIIIN B500 SP (klasa C)

Nominalna wartość otuliny (a_{nom}) przyjęta do obliczeń wynosi a_{nom}=c_{min}+Δc, gdzie:
c_{min} - wg tabeli
Δc - 5mm



Ściana SC.00.42

Stal zbrojeniowa / Reinforcement					
Nr pręta Bar's No	Ilość Quantity	Stal Steel	Długość Length	Kształt pręta Shape of bar	
		B500SP mm	A-I mm	m	
1	28	12		4,42	
2	14	12		1,32	16 58
3	46	10		2,72	
4	23	10		1,33	19 57
5	23	10		0,89	19 35
6	4	12		4,92	
7	2	12		5,25	72 453
8	44	6		0,35	19
9	4	12		0,62	
PODSUMOWANIE ZESTAWIENIA / STEEL SPECIFICATION SUMMARY					
Srednica/Diameter	Stal/Steel	Długość/Length [m]	Masa/Mass 1m [kg/m]	Ciężar/Mass [kg]	
6	B500SP	15,40	0,222	3,4	
10	B500SP	176,18	0,617	108,6	
12	B500SP	174,90	0,888	155,3	
Masa/Mass A-I		0 kg			
Masa/Mass B500SP		267,3 kg			
Masa całkowita/Total mass		267,3 kg			

Ściana SC.00.44

Stal zbrojeniowa / Reinforcement					
Nr pręta Bar's No	Ilość Quantity	Stal Steel	Długość Length	Kształt pręta Shape of bar	
		B500SP mm	A-I mm	m	
1	8	10		4,42	
2	4	10		1,21	17 52
3	45	8		1,74	30 53 19
4	45	8		1,50	30 47 19
5	4	12		1,88	48 140
6	4	12		2,51	
7	12	12		5,25	72 453
8	10	6		0,35	19
9	12	12		0,62	
PODSUMOWANIE ZESTAWIENIA / STEEL SPECIFICATION SUMMARY					
Srednica/Diameter	Stal/Steel	Długość/Length [m]	Masa/Mass 1m [kg/m]	Ciężar/Mass [kg]	
6	B500SP	3,50	0,222	0,8	
8	B500SP	145,80	0,395	57,5	
10	B500SP	40,20	0,617	24,8	
12	B500SP	88,00	0,888	78,1	
Masa/Mass A-I		0 kg			
Masa/Mass B500SP		161,2 kg			
Masa całkowita/Total mass		161,2 kg			

00 Wydanie pierwsze
Rw/Opis rewizji

2023.06.02 MPAL
Data Autor

Mapa sytuacyjna/ Location map

Generalny Projektant/ Lead Designer
jsk architekci | pszczulny & rutz
JSK Architekci Sp. z o.o.
ul. Żwirki i Wigury 18
02-092 Warszawa
tel. 0048 22 660 30 00
e-mail: jsk@jsk-waw.pl

Wykonawca/ Contractor
FORT POLSKA Sp. z o.o.
ul. Nowotorska 8
85-840 Bydgoszcz
tel. 52 361 46 46
e-mail: poczta@fort.pl

Projektant/ Designed by
mgr inż. Paweł Lachowicz
Upr. bud. nr: ABIT-II-7131-12/2000

Podpis/ Signature

Projektant/ Designed by
mgr inż. Sebastian Kulikowski
Upr. bud. nr: KUP/0078/POOK/14

Podpis/ Signature

Faza projektu/ Project phase
PROJEKT PRZETARGOWY

Branża/ Branch
KONSTRUKCJA

Rysował/ Drawn by
inż. Maciej Paliwoda

Data/ Date
08/05/2023

Zawartość rysunku/ Drawing content
Ściana SC.00.41; SC.00.42; SC.00.43; SC.00.44;
SC.00.45;

Sprawił/ Checked by
mgr inż. Rafał Kurowski

Skala/ Scale
1:50

0269-ICNZ-PP-KON-DET-00-2255-00

Numer projektu
Project number

Nazwa Budynku
Building Name

Faza projektu
Project phase

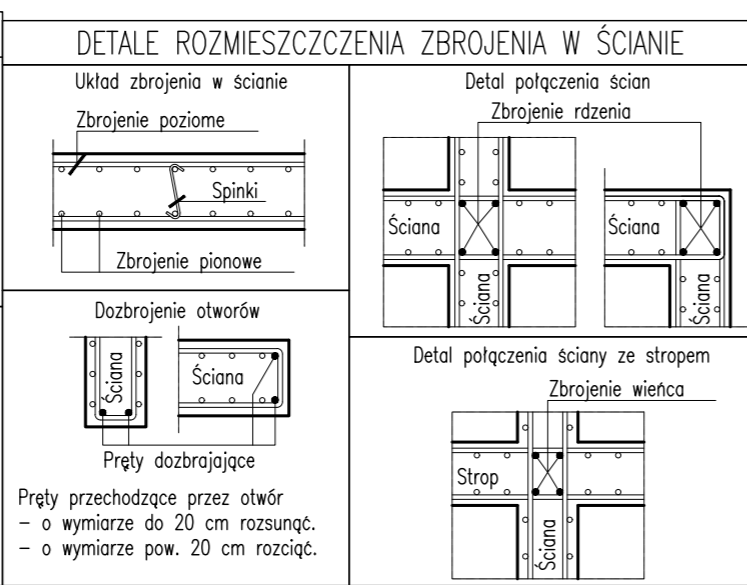
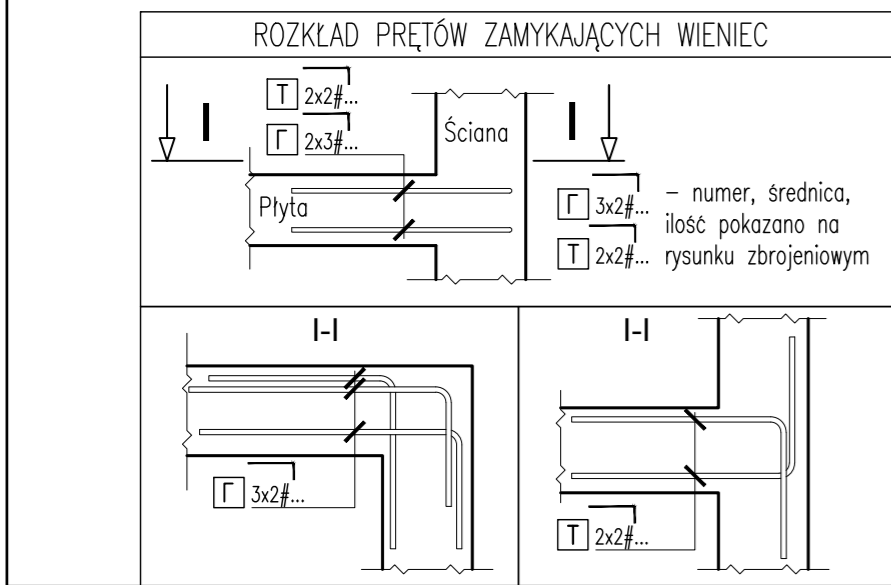
Branża
Branch

Rodzaj rysunku
Drawing type

Poziom
Level

Nr rysunku
Drawing nr

Nr rewizji
Revision nr



Ściana SC.00.43

Stal zbrojeniowa / Reinforcement					
Nr pręta Bar's No	Ilość Quantity	Stal Steel	Długość Length	Kształt pręta Shape of bar	
		B500SP mm	A-I mm	m	
1	8	10		4,42	
2	4	10		1,21	17 52
4	4	12		1,88	48 140
5	4	12		2,39	
6	12	12		5,25	72 453
7	8	6		0,35	19
8	12	12		0,62	
PODSUMOWANIE ZESTAWIENIA / STEEL SPECIFICATION SUMMARY					
Srednica/Diameter	Stal/Steel	Długość/Length [m]	Masa/Mass 1m [kg/m]	Ciężar/Mass [kg]	
6	B500SP	2,80	0,222	0,6	
10	B500SP	40,20	0,617	24,8	
12	B500SP	87,52	0,888	77,7	
Masa/Mass A-I		0 kg			
Masa/Mass B500SP		103,1 kg			
Masa całkowita/Total mass		103,1 kg			

