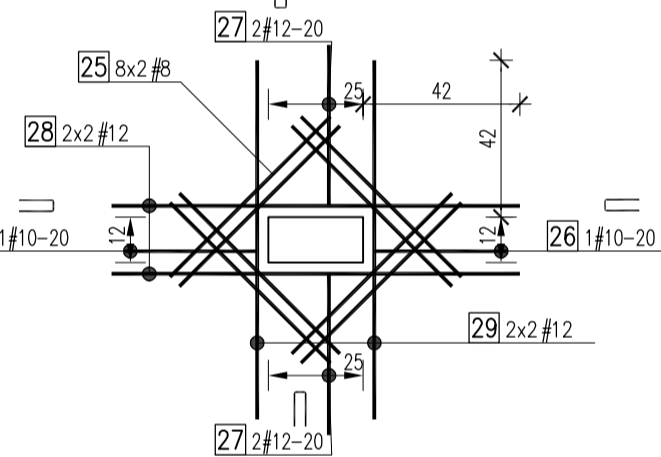


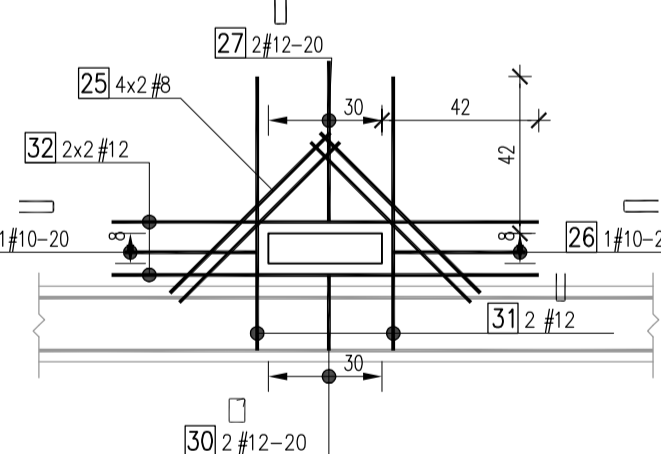
DETAL A

1:20



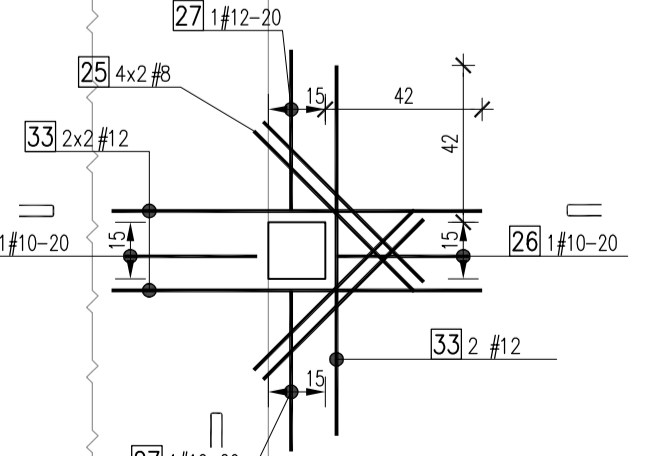
DETAL B

1:20



DETAL C

1:20

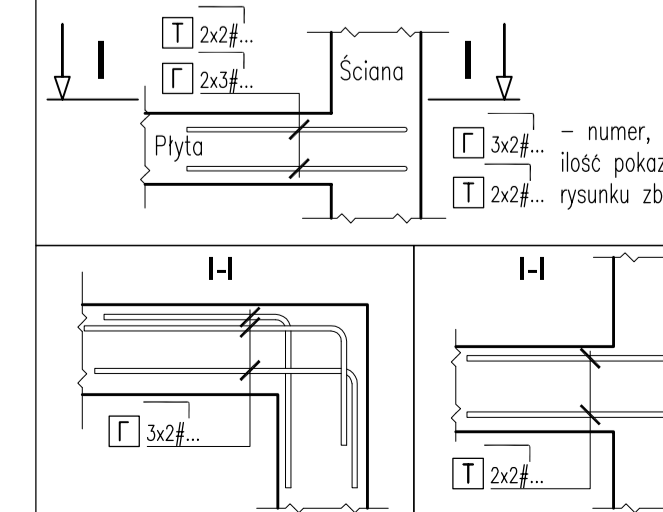


Ściana SC.00.23

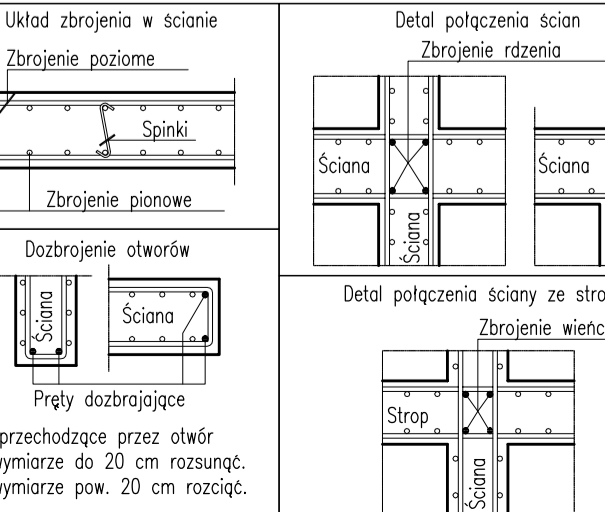
Nr pręta	Ilość	Stal		Długość	Koszt pręta
		A-III mm	A-I mm		
1	24	10		8,85	
2	22	10		8,39	
3	46	10		12,00	
4	24	10		8,90	
5	22	10		9,35	
6	23	10		2,13	19 97
7	23	10		1,31	19 56
8	132	12		4,42	
9	144	12		5,04	
10	66	12		1,34	16 59
11	8	16		12,00	
12	4	16		11,07	
13	20	16		1,12	
14	4	12		1,44	
15	4	12		6,72	
16	4	12		4,55	
17	4	12		5,04	
18	4	12		3,96	
19	4	12		1,66	
20	20	12		0,99	15 42
21	225	10		1,56	15 114
22	66	10		2,43	15 114
23	104	10		1,60	
24	454	6		0,35	19 19
25	32	8		0,60	
26	6	10		0,89	19 35
27	8	12		1,00	16 42
28	4	12		1,10	
29	4	12		0,95	
30	2	12		1,04	16 20
31	2	12		1,62	16 73
32	4	12		1,15	
33	6	12		1,00	

PODSUMOWANIE ZESTAWIENIA			
Średnica	Stal	Długość [m]	Masa [kg]
6	A-III	158,90	0,222
8	A-III	19,20	0,395
10	A-III	2130,52	0,617
12	A-III	1543,04	0,888
16	A-III	162,68	1,578
Masa stal A-I		0 kg	
Masa stal A-III		2983,1 kg	
Masa cokołowa		2983,1 kg	

ROZKŁAD PRĘTÓW ZAMYKAJĄCYCH WIENIEC



DETAL ROZMIESZCZENIA ZBROJENIA W ŚCIANIE

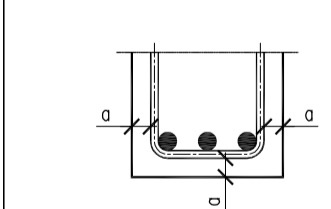


BETON C30/37

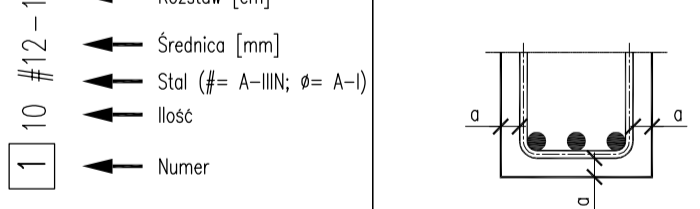
OTULINA DOLNA - 2,5 cm
OTULINA BOCZNA - 2,5 cm
OTULINA GÓRNA - 2,5 cm
A-III B500 SP (klasa C)

Nominalna wartość odłup (σ_{adm}) przyjęta do obliczeń wynosi σ_{adm} = f_{ctd} + Δσ, gdzie:
f_{ctd} - wg tabeli
Δσ = 5 mm

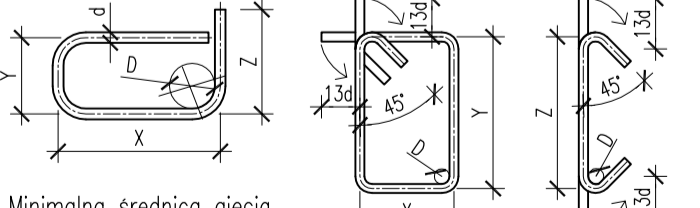
OTULINA - DO LICA ZBROJENIA



Wymiary prętów (X, Y, Z) - podano w osiach



Minimalna średnica gąsienicy



Długość strzemienn i szpilek pokazana w zestawieniu uwzględnia zapas na każdy hak = 1,3d (d-średnica).

OTULINA - DO LICA ZBROJENIA

OTULINA - DO LICA ZBROJENIA

OTULINA - DO LICA ZBROJENIA

OTULINA - DO LICA ZBROJENIA

OTULINA - DO LICA ZBROJENIA

OTULINA - DO LICA ZBROJENIA

OTULINA - DO LICA ZBROJENIA

OTULINA - DO LICA ZBROJENIA

OTULINA - DO LICA ZBROJENIA

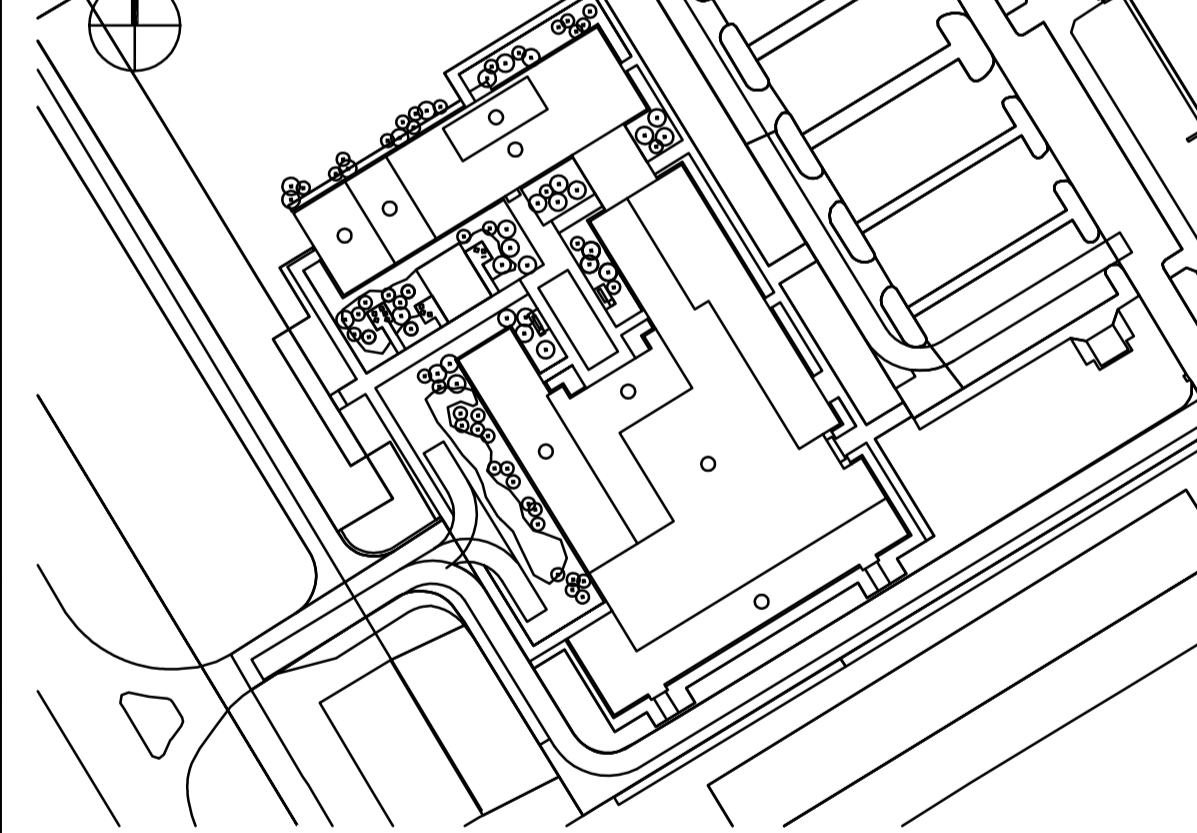
OTULINA - DO LICA ZBROJENIA

OTULINA - DO LICA ZBROJENIA

OTULINA - DO LICA ZBROJENIA

00 Wydanie pierwsze	19/06/2023	APLO
Rolaw Opis rysunku	Data	Autor

Mapa sytuacyjna/ Location map



Generalny Projektant/ Lead Designer

jsk architektki | pszczylny & rutz

JSK Architekt Sp. z o.o.
ul. Żwirki i Wigury 18
02-092 Warszawa
tel. 0048 22 660 30 00
e-mail: jsk@jsk-waw.pl

Investor/ Investor

Szkoła Główna Gospodarstwa Wiejskiego w Warszawie

ul. Nowoursynowska 166
02-787 Warszawa

Podwykonawca/ Subcontractor

FORT POLSKA Sp. z o.o.

ul. Nowatorska 8
85-840 Bydgoszcz
tel. 52 361 46 46
e-mail: poczta@fort.pl

Projektant/ Designer by

mgr inż. Paweł Lachowicz

Upr. bud. nr: ABIT-II-7131-12/2000

Sprawdzący/ Verified by

mgr inż. Sebastian Kulikowski

Upr. bud. nr: KUP/0078/POOK/14

Faza projektu/ Project phase

PROJEKT PRZETARGOWY

Branch/ Branch

KONSTRUKCJA

Rysował/ Drawn by

mgr inż. Arkadiusz Płociński

Checkered by

mgr inż. Rafał Kurowski

Skala/ Scale

1:50

0269-ICNZ-PP-KON-DET-00-2313-00

Numer projektu/ Project number

Nazwa Budynku/ Building Name

Faza projektu/ Project phase

Branch/ Branch

Rodzaj rysunku/ Drawing type

Podłom/ Level

Nr rysunku/ Drawing nr

Nr rewizji/ Revision nr