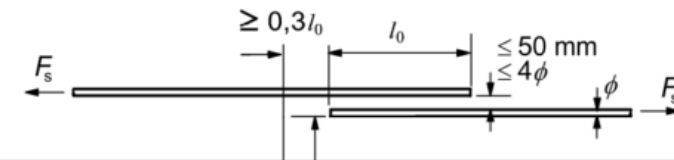
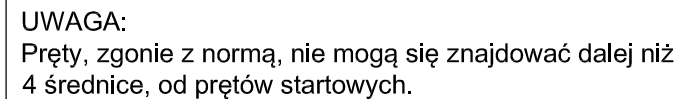


1:50

ROZKŁAD PRĘTÓW ZAMYKAJĄCYCH WIENIEC

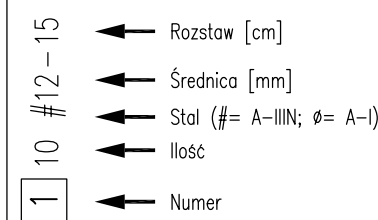
BETON C30/37

OTULINA DOLNA	– 2,5 cm
OTULINA BOCZNA	– 2,5 cm
OTULINA GÓRNA	– 2,5 cm

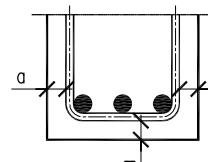
A-IIIIN B500 SP (klasa C)

Nominalna wartość otulin (C_{nom}) przyjęta do obliczeń wynosi $C_{nom} = C_{min} + \Delta c$, gdzie
 C_{min} – wg tabeli
 Δc – 5mm

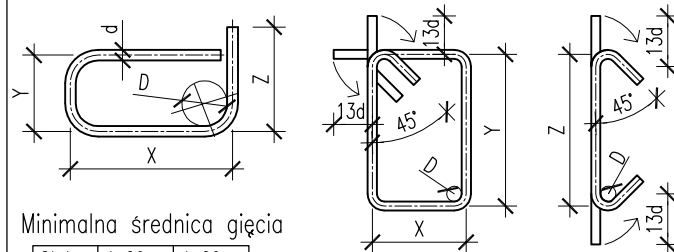
OTULINA – DO LICA ZBROJENIA



OTULINA – DO LICA ZBROJENIA



Wymiary prętów (X, Y, Z) – podano w osiach



Minimalna średnica qięcio

Stal	$d < 20$	$d \geq 20$
A-I	$D = 2,5d$	$D = 5d$
A-IIIIN	$D = 4d$	$D = 7d$

Długość strzemion i szpilek pokazano w zestawieniu uwzględnia zapas na każdy hak = $13d$ (d – średnica).

na každý hak = 13d (d—średnica).

DETAL ROZKŁADU ZBRÓJENIA

[illegible]

PROWIZJE ZDROJENIE

A horizontal beam is shown with a point load A at the right end. A reaction force is indicated at the left end.

RYTA STOROWA FUNDAMENT

A – nie mniej niż otulina, nie więcej niż $S/2$, nie więcej niż

S – Rozstaw podstawowy zbrojenia;

D – Srednica zbrojenja; Q – Ilość zbrojenja;

00 Wydanie pierwsze		19/06/2023		APL			
Rewizja Opis rewizji		Data		Auto			
<div><div>Mapa sytuacyjna/ Location map</div></div>							
<div>Generalny Projektant/ Lead Designer</div> <div><div>jsk architekci pszczylny i rutz</div><div>JSK Architekci Sp. z o.o. ul. Żwirki i Wigury 18 02-092 Warszawa tel. 0048 22 660 30 00 e-mail: jsk@jsk-waw.pl</div></div>		<div>Tytuł projektu/ Project name</div> <div>Budowa Obiektu Laboratoryjno – Dydaktycznego wraz z zapleczem technicznym, infrastrukturą towarzyszącą, przyłączami, ciągami komunikacyjnymi i zagospodarowaniem terenu na potrzeby Innowacyjnego Centrum Nauk Żywnościowych - ICNŻ</div>					
<div>Investor/ Investor</div> <div>Szkoła Główna Gospodarstwa Wiejskiego w Warszawie ul. Nowoursynowska 166 02-787 Warszawa</div>		<div>Adres projektu/ Project address</div> <div>ul. Nowoursynowska 166 02-787 Warszawa</div>					
<div>Podwykonawca/ Subcontractor</div> <div>FORT POLSKA Sp. z o.o. ul. Nowotoruńska 8 85-840 Bydgoszcz tel. 52 361 46 46 e-mail: poczta@fort.pl</div>		<div>Projektant/ Designed by</div> <div>mgr inż. Paweł Lachowicz Upr. bud. nr: ABIT-II-7131-12/2000</div> <div>Sprawdzający/ Verified by</div> <div>mgr inż. Sebastian Kulikowski Upr. bud. nr: KUP/0078/POOK/14</div>		<div>Podpis/ Signature</div> <div>Podpis/ Signature</div>			
<div>Faza projektu/ Project phase</div> <div>PROJEKT PRZETARGOWY</div>		<div>Branża/ Branch</div> <div>KONSTRUKCJA</div>		<div>Rysował/ Drawn by</div> <div>mgr inż. Arkadiusz Płociennik</div>	<div>Data/ Date</div> <div>19/06/2023</div>		
<div>Zawartość rysunku/ Drawing content</div> <div>Ściana SC.00A.35</div>				<div>Sprawdził/ Checked by</div> <div>mgr inż. Rafał Kurowski</div>	<div>Kala/ Scale</div> <div>1:50</div>		
0269-ICNZ-PP-KON-DET-00-2324-00							
Numer projektu Project number	Nazwa Budynku Building Name	Faza projektu Project phase	Branża Branch	Rodzaj rysunku Drawing type	Poziom Level	Nr rysunku Drawing nr	Nr rewizji Revision nr