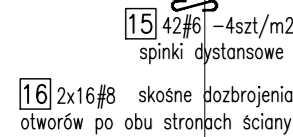
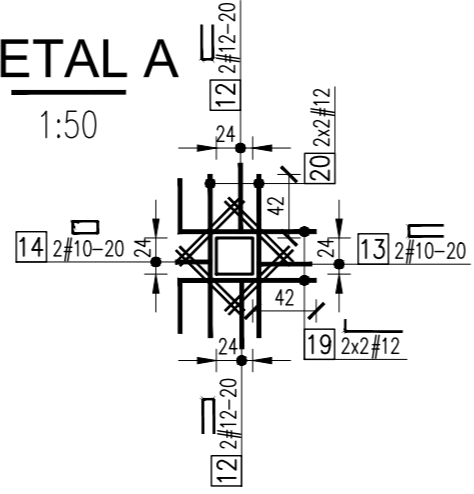


2



1:50



Stal zbrojeniowa					
Nr pręta	Ilość	Stal		Długość m	Kształt pręta
		A-III mm	A-I mm		
1	18	12		5,04	
2	12	12		2,23	
3	12	12		1,00	16
4	26	10		2,38	
5	20	10		3,23	
6	12	10		1,80	19
7	10	10		1,33	19
8	10	10		1,31	19
9	4	14		1,00	
10	4	12		5,14	48
11	12	12		5,34	
12	4	12		1,08	16
13	2	10		0,91	19
14	2	10		1,12	19
15	42	6		0,35	
16	32	8		0,60	
17	4	14		1,78	
18	4	14		2,96	
19	4	12		1,25	35
20	4	12		1,08	

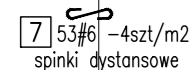
PODSUMOWANIE ZESTAWIENIA				
Średnica	Stal	Długość [m]	Masa, 1m (kg/m)	Ciężar [kg]
6	A-IIIIN	14,70	0,222	3,3
8	A-IIIIN	19,20	0,395	7,6
10	A-IIIIN	178,54	0,617	110,1
12	A-IIIIN	227,76	0,888	202,2
14	A-IIIIN	22,96	1,208	27,7
Masa stal A-I		0 kg		
Masa stal A-IIIIN		350,9 kg		
Masa całkowita		350,9 kg		

Diagram illustrating the reinforcement layout for a slab-column joint. The top part shows a plan view with a slab (Płyta) and a column (Ściana). Reinforcement bars are labeled with 'T' (top) and 'Γ' (bottom) and their counts (e.g., 2x2#, 2x3#). The bottom part shows two cross-sections (I-I) of the slab and column, illustrating the vertical placement of the reinforcement bars. A legend indicates that the numbers represent the number of bars and the diameter, as shown in the reinforcement drawing.

Diagramy techniczne przedstawiające układy zbrojenia w ścianach i połączeniach:

- Układ zbrojenia w ścianie**:
  - Zbrojenie poziome**: Pokazuje poziome pręty zbrojeniowe w ścianie.
  - Zbrojenie pionowe**: Pokazuje pionowe pręty zbrojeniowe w ścianie.
  - Spinki**: Pokazuje spinki zbrojeniowe łączące pręty poziome i pionowe.
- Dozbrojenie otworów**: Pokazuje sposób dozbrojenia otworu w ścianie za pomocą prętów dozbrojających.
- Detal połączenia ścian**: Pokazuje detale połączenia ścian, w tym zbrojenie rdzenia.
- Detal połączenia ściany ze stropem**: Pokazuje detale połączenia ściany ze stropem, w tym zbrojenie wienca.

2

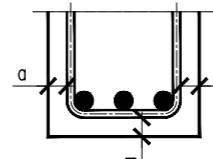


Stal zbrojeniowa					
Nr pręta	Ilość	Stal		Długość m	Kształt pręta 
		A-IIIIN mm	A-I mm		
1	34	12		5,04	
2	46	10		3,23	
3	23	10		1,33	
4	23	10		1,31	
5	4	12		5,14	
6	12	12		5,34	
7	53	6		0,35	
PODSUMOWANIE ZESTAWIENIA					
Średnica	Stal	Długość [m]	Masa 1m [kg/m]	Ciężar [kg]	
6	A-IIIIN	18,55	0,222	4,1	
10	A-IIIIN	209,30	0,617	129,0	
12	A-IIIIN	256,00	0,888	227,3	
Masa stal A-I		0 kg			
Masa stal A-IIIIN		360,4 kg			
Masa całkowita		360,4 kg			

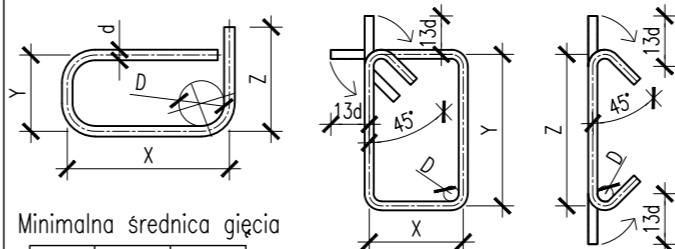
OTULINA DOLNA	- 2,5 cm
OTULINA BOCZNA	- 2,5 cm
OTULINA GÓRNA	- 2,5 cm
A-IIIIN B500 SP (klasa C)	

Nominalna wartość otulin ( $c_{nom}$ ) przyjęta do obliczeń wynosi  $c_{nom} = c_{min} + \Delta c$ , gdzie:  
 $c_{min}$  – wg tabeli  
 $\Delta c$  – 5mm

1	10	#12-15	← Rozstaw [cm]
			← Średnica [mm]
			← Stal (#= A-IIN; Ø= A-I)
			← Ilość
			← Numer



Wymiary prętów (X, Y, Z) – podano w osiach



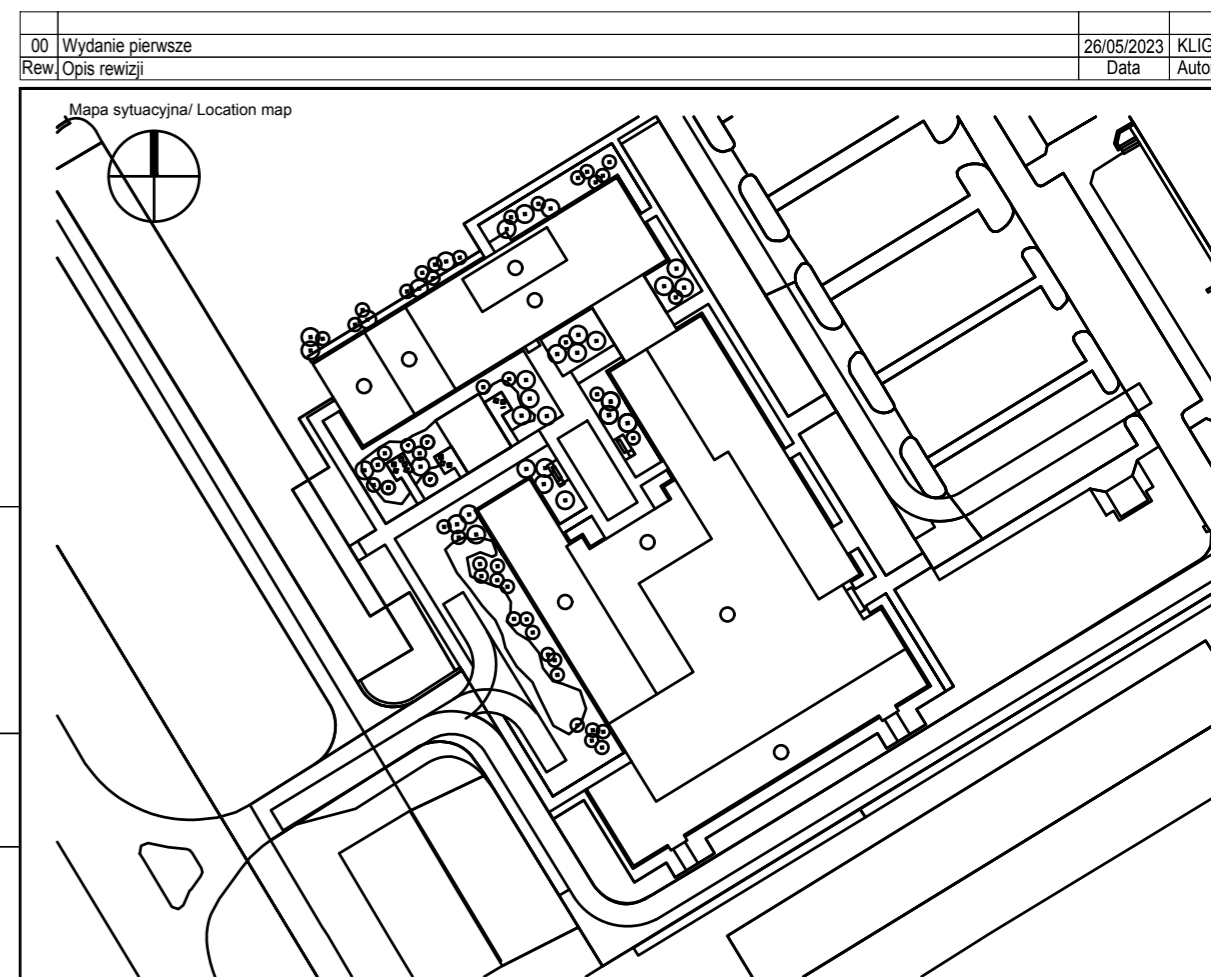
Minimalna średnica gięcia

Stal	$d < 20$	$d \geq 20$
A-I	$D = 2,5d$	$D = 5d$
A-III	$D = 4d$	$D = 7d$

Długość strzemiń i szpilek pokazano w zestawieniu uwzględnia zapas na każdy hak =  $13d$  ( $d$  – średnica).

The diagram illustrates the reinforcement layout for a wall and a horizontal slab/foundation. The wall reinforcement (PIONOWE ZBROJENIE) shows vertical bars with hooks and horizontal ties. The horizontal slab/foundation reinforcement (POZIOME ZBROJENIE) shows top and bottom bars with hooks. Labels include 'SCIANA, SŁUP', 'PŁYTA STROPOWA, FUNDAMENT', and 'Q# D-S'.

A – nie mniej niż otulina, nie więcej niż  $S/2$ , nie więcej niż 10 cm;  
S – Rozstaw podstawowy zbrojenia;  
D – Średnica zbrojenia;      Q – ilość zbrojenia;



Generalny Projektant/ Lead Designer

jsk architekti | pszczulny &amp; rutz

JSK Architekci Sp. z o.o.  
ul. Żwirki i Wigury 18  
02-092 Warszawa  
tel. 0048 22 660 30 00  
e-mail: jsk@jsk-waw.pl

Investor/ Investor

**Szkoła Główna Gospodarstwa Wiejskiego  
w Warszawie**  
ul. Nowoursynowska 166  
02-787 Warszawa

Podwykonawca/ Subcontractor	
-----------------------------	--

FORT POLSKA Sp. z o.o.  
ul. Nowotoruńska 8  
85-840 Bydgoszcz  
tel. 52 361 46 46  
e-mail: poczta@fort.pl

Faza projektu/ Project phase

## PROJEKT PRZETARGOWY

Zawartość rysunku/ Drawing content

**Ściana SC.01B.03, SC.01B.05**

0269-ICNZ-PP-KON-DET-01-2231-00

Numer projektu Project number	Nazwa Budynku Building Name	Faza projektu Project phase	Branża Branch	Rodzaj rysunku Drawing type	Poziom Level	Nr rysunku Drawing nr	Nr rewizji Revision nr
----------------------------------	--------------------------------	--------------------------------	------------------	--------------------------------	-----------------	--------------------------	---------------------------