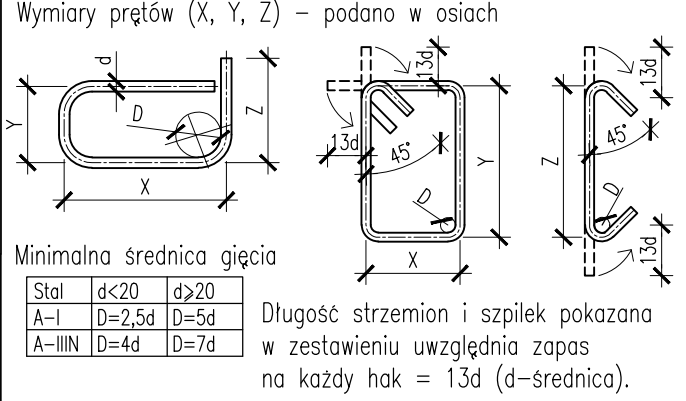
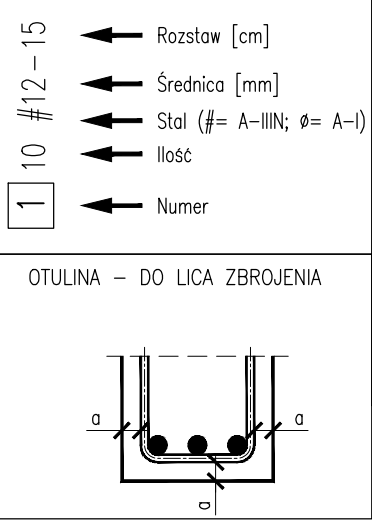


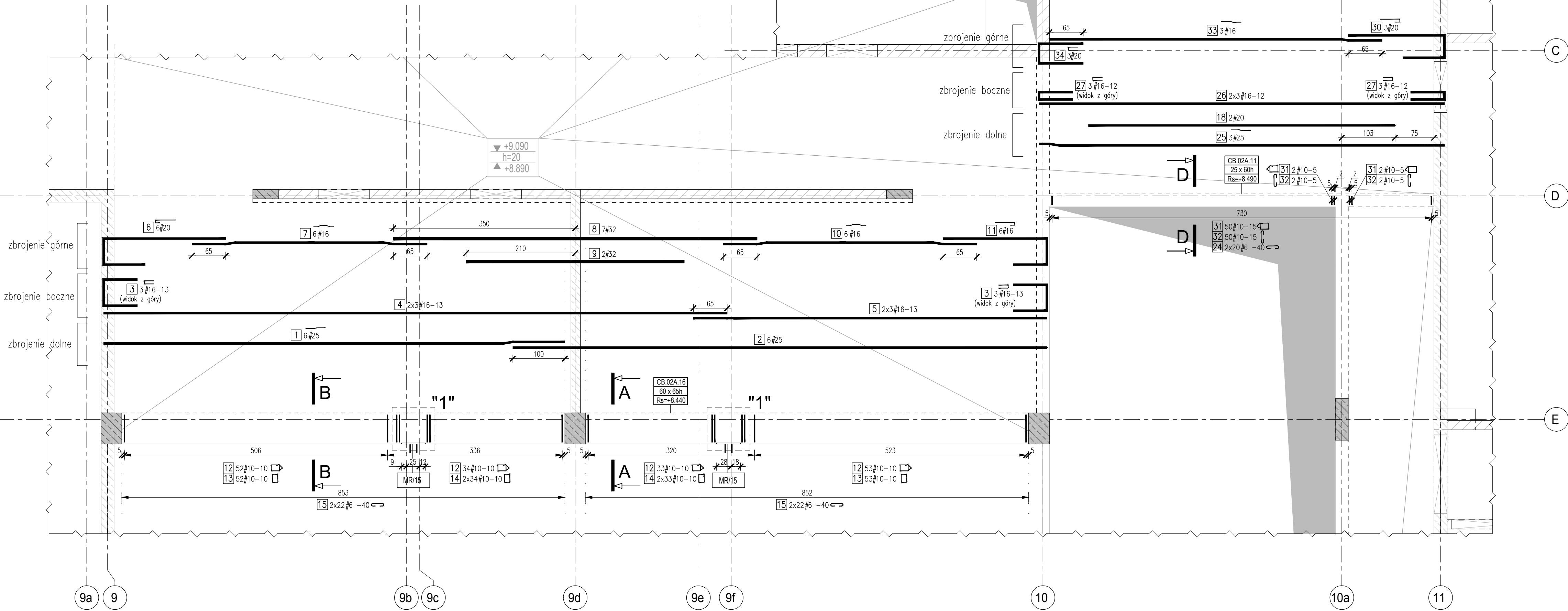
BETON C30/37 W4
OTULINA DOLNA - 3,0/4,0 cm
OTULINA BOCZNA - 3,0/4,0 cm
OTULINA GÓRNA - 5,0/6,0 cm
A-IIIN B500 SP (klasa C)

Nominalna wartość otuliny przyjęta do obliczeń wynosi $c_{\text{min}} = c_{\text{min}} + b_{\text{min}}$, gdzie:
 c_{min} - wg tabeli
 b_{min} - 5 mm



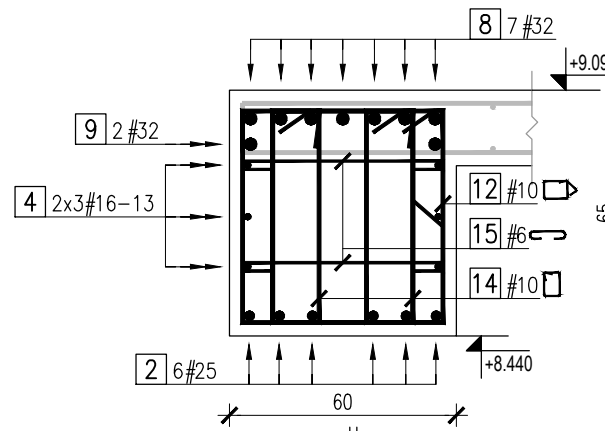
Zbrojenie belek CB.02A.09; CB.02A.11; CB.02A.13; CB.02A.16

1:50



A-A

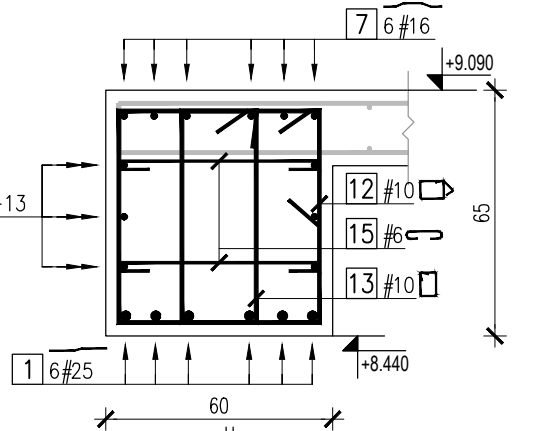
1:20



Uwaga:
otulina górna: 5cm
otulina dolna i boczna: 3cm

B-B

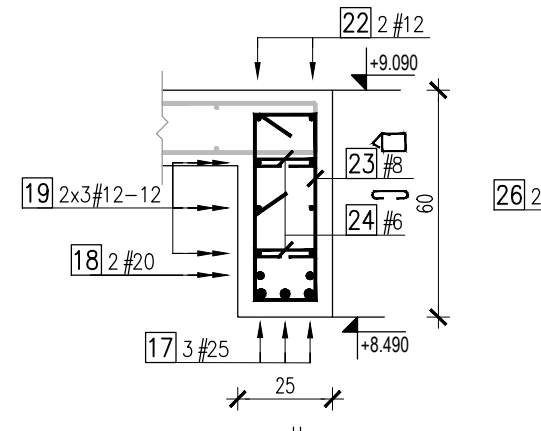
1:20



Uwaga:
otulina górna: 5cm
otulina dolna i boczna: 3cm

C-C

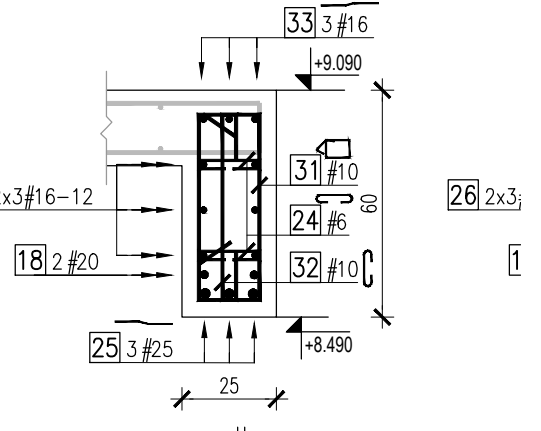
1:20



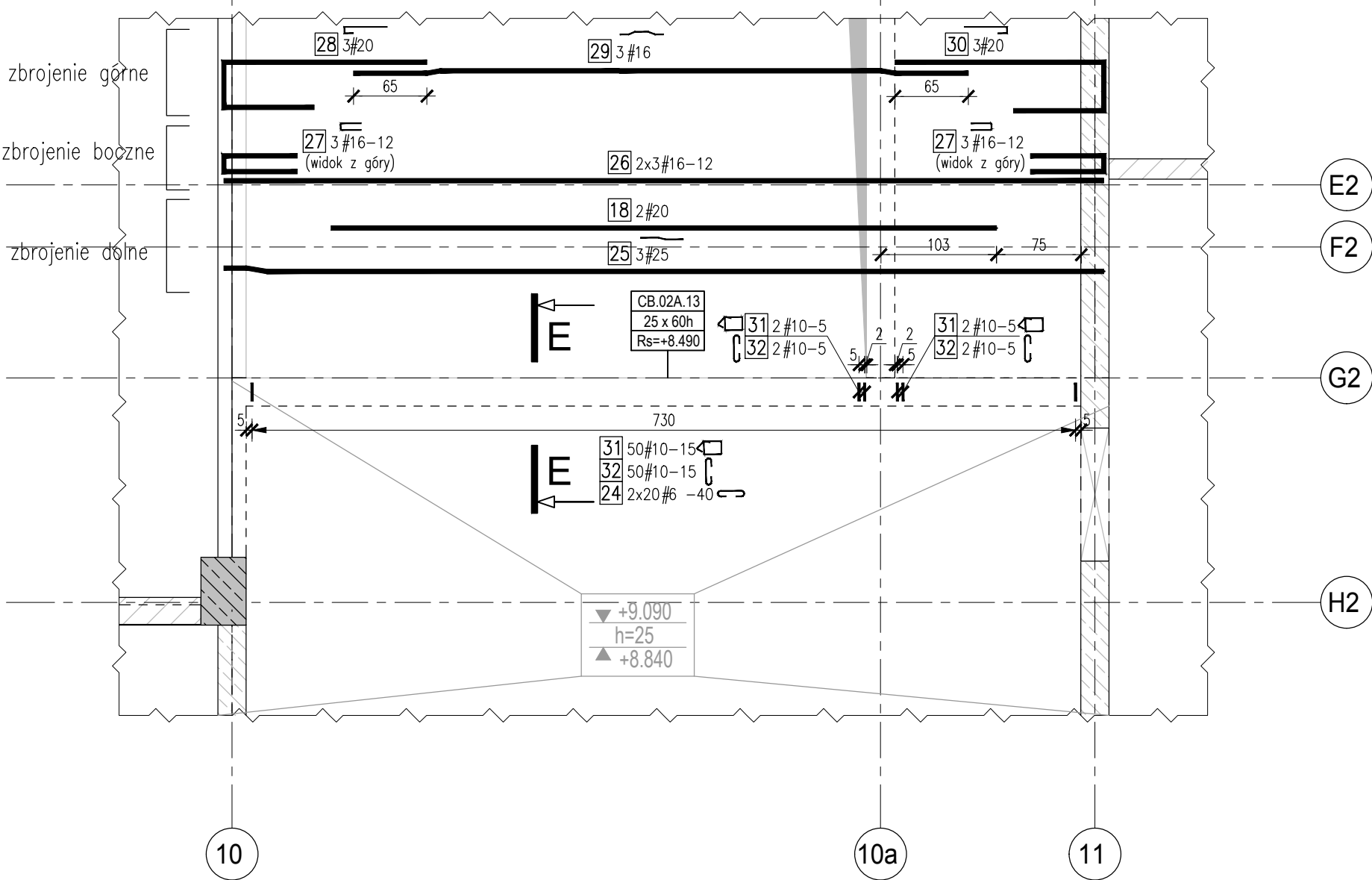
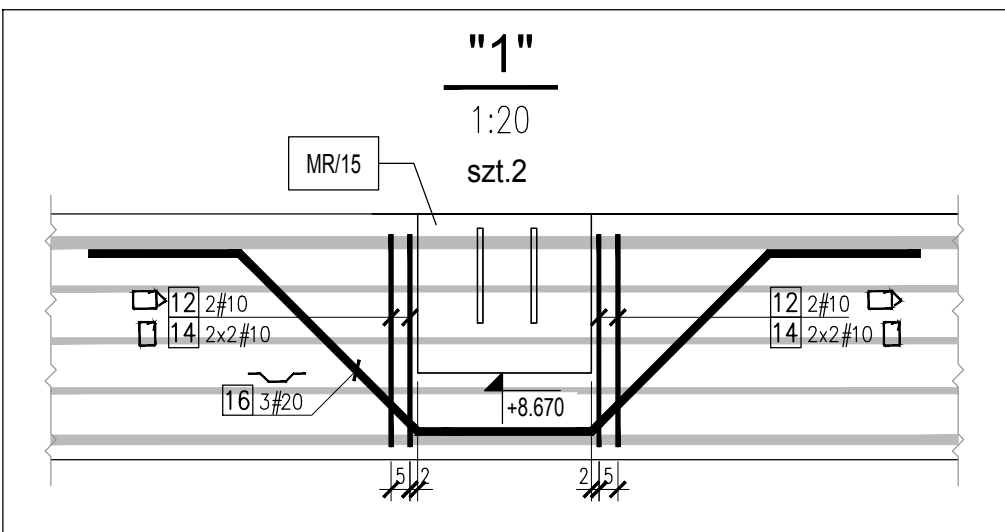
Uwaga:
otulina górna: 6cm
otulina dolna i boczna: 4cm

D-D

1:20



Uwaga:
otulina górna: 5cm
otulina dolna i boczna: 4cm



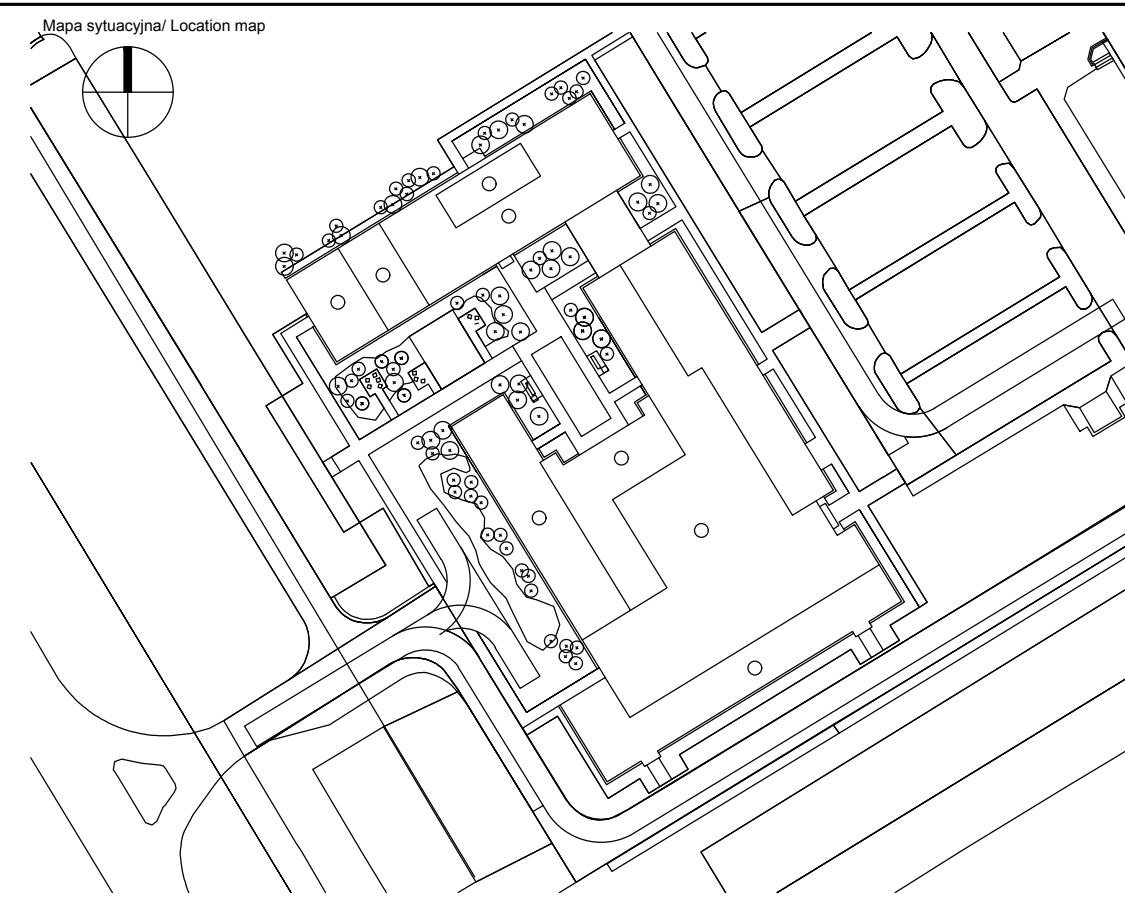
Stal zbrojeniowa				
Nr pręta	Ilość	Stal	Długość	Kształt pręta
		A-IIIN A-I mm mm		
1	6	25	6,87	289 18 100
2	6	25	10,28	
3	6	16	1,80	50 65
4	6	16	12,00	
5	6	16	6,80	
6	6	20	3,65	235 80 150
7	6	16	4,53	65 287 18 65
8	7	32	7,00	
9	2	32	4,20	
10	6	16	4,88	65 322 18 65
11	6	16	3,15	200 25 150
12	180	10	2,74	56 33 30
13	105	10	1,78	20 56
14	150	10	1,62	12 56
15	88	6	0,69	53
16	6	20	2,58	70 65 45 46 55
17	3	25	7,80	
18	6	20	5,90	
19	6	12	7,80	
20	6	12	1,14	14 50 13
21	6	20	3,73	250 80 13

PODSUMOWANIE ZESTAWIENIA				
Srednica	Stal	Długość [m]	Masa [kg/m]	Ciężar [kg]
6	A-IIIN	99,12	0,222	22,0
8	A-IIIN	111,51	0,395	44,0
10	A-IIIN	1214,70	0,617	748,9
12	A-IIIN	61,24	0,888	54,4
16	A-IIIN	345,39	1,578	545,1
20	A-IIIN	128,88	2,466	317,8
25	A-IIIN	185,10	3,853	713,3
32	A-IIIN	57,40	6,313	362,4
Masa stal A-I			0 kg	
Masa stal A-IIIN			2807,9 kg	
Masa całkowita			2807,9 kg	

Uwagi

- Opracowano na podstawie modelu architektury. Rysunek należy rozpatrywać łącznie z projektami branżowymi, w szczególności z aktualną architekturą.
- Wszystkie wymiary podano w [cm].
- Koty wysokościowe podano w [m].
- Wykonawca, przed przystąpieniem do robót, zobowiązany jest do zapoznania się ze wszystkimi dokumentami branżowymi i budowlanymi związanymi z niniejszym projektem.
- Wszystkie elementy konstrukcyjne ze sobą powiązane (tj. ściany, belki, stropy) należy rozpatrywać łącznie w celu zapewnienia odpowiednich połączeń.
- W sprawach nieokreślonych dokumentacją obowiązują:
 - warunki techniczne, jakim powinny odpowiadać budynki ich użyciu.
 - wytyczne, świadectwa dopuszczenia, atesty Instytutu Techniki Budowlanej; instrukcje, wytyczne i warunki techniczne producentów i dostawców materiałów;
 - przepisy techniczne instytucji sprawdzających jakość materiałów i wykonywanych robót.
- Zabezpieczenie przeciwwodne i przeciwwilgociowe wg opracowania architektury.

00	Wydanie pierwsze	19.06.2023	KWAR
Rewizja	Opis rewizji	Data	Autor



Generalny Projektant/ Lead Designer jsk architektki psczynulny & rutz jsk Architekt Sp. z o.o. ul. Żurkowska 18 02-082 Warszawa tel. 0248 22 66 30 00 e-mail: jsk@jsk-waw.pl		Tytuł projektu/ Project name Budowa Obiektu Laboratorium – Dydaktycznego wraz z zapleczem technicznym, infrastrukturą towarzyszącą, przyłączami, ciągami komunikacyjnymi i zagospodarowaniem terenu na potrzeby Innowacyjnego Centrum Nauk Żywnościowych - ICNZ	
Inwestor/ Investor Szkoła Główna Gospodarstwa Wiejskiego w Warszawie ul. Nowoursynowska 166 02-787 Warszawa		Adres projektu/ Project address ul. Nowoursynowska 166 02-787 Warszawa	
Podwykonawca/ Subcontractor FORT POLSKA Sp. z o.o. ul. Nowoursynowska 8 05-840 Bydgoszcz tel. 52 361 46 46 e-mail: poczta@fort.pl		Projektant/ Designed by mgr inż. Paweł Lachowicz Upr. bud. nr: ABIT-II-7131-12/2000	
Faza projektu/ Project phase PROJEKT PRZETARGOWY		Podpis/ Signature mgr inż. Marek Śliwiński Upr. bud. nr: KUP/45/PWOK/03	
Branża/ Branch KONSTRUKCJA		Rysował/ Drawn by mgr inż. Kornelia Karasiewicz	
Zawartość/ rysunku/ Drawing content Zbrojenie belek CB.02A.09; CB.02A.11; CB.02A.13; CB.02A.16. Budynek A		Sprawdził/ Checked by mgr inż. Rafał Kurowski	

0269-ICNZ-PP-KON-DET-02-2126-00

Numer projektu/ Project number Nazwa budynku/ Building Name Faza projektu/ Project phase Branża/ Branch Rodzaj rysunku/ Drawing type Poziom/ Level Nr rysunku/ Drawing nr Nr rewizji/ Revision nr