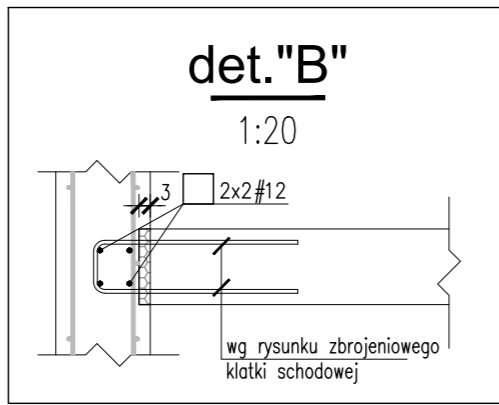
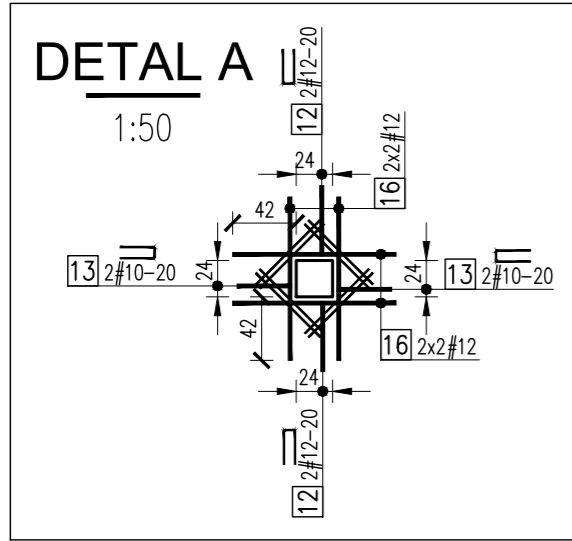


14 119#6 - 4szt./m2
spinki dystansowe

15 2x8#8 skośne dozbrojenia
otworów po obu stronach ściany



Ściana SC.02B.07

| Stal zbrojeniowa | | | | | |
|--------------------------|--------|--------------|-------------------|--------------|---------------|
| Nr pręta | Ilość | Stal | | Długość m | Kształt pręta |
| | | A-IIIN mm | A-I mm | | |
| | | | | | |
| 1 | 56 | 12 | | 5,04 | |
| 2 | 12 | 12 | | 4,78 | |
| 3 | 6 | 12 | | 1,00 | 16 42 |
| 4 | 46 | 10 | | 6,97 | |
| 5 | 23 | 10 | | 1,33 | 19 57 |
| 6 | 23 | 10 | | 0,89 | 19 35 |
| 7 | 4 | 14 | | 1,00 | |
| 8 | 4 | 12 | | 7,96 | |
| 9 | 6 | 12 | | 1,36 | 68 68 |
| 10 | 8 | 12 | | 5,34 | |
| 11 | 4 | 12 | | 1,44 | |
| 12 | 4 | 12 | | 1,08 | 16 46 |
| 13 | 4 | 10 | | 0,91 | 19 36 |
| 14 | 119 | 6 | | 0,35 | 19 19 |
| 15 | 16 | 8 | | 0,60 | |
| 16 | 8 | 12 | | 1,10 | |
| 18 | 4 | 12 | | 5,59 | 48 511 |
| 19 | 4 | 12 | | 2,34 | |
| PODSUMOWANIE ZESTAWIENIA | | | | | |
| Średnica | Stal | Długość [m] | Masa 1m [kg/m] | Ciężar [kg] | |
| 6 | A-IIIN | 41,65 | 0,222 | 9,2 | |
| 8 | A-IIIN | 9,60 | 0,395 | 3,8 | |
| 10 | A-IIIN | 375,32 | 0,617 | 231,4 | |
| 12 | A-IIIN | 478,92 | 0,888 | 425,2 | |
| 14 | A-IIIN | 4,00 | 1,208 | 4,8 | |
| Masa stal A-I | | 0 kg | | | |
| Masa stal A-IIIN | | 674,5 kg | | | |
| Masa całkowita | | 674,5 kg | | | |

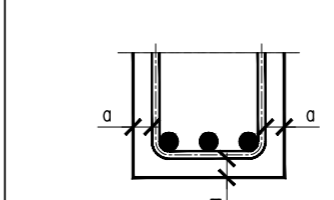
BETON C30/37

OTULINA DOLNA - 2,5 cm
OTULINA BOCZNA - 2,5 cm
OTULINA GÓRNA - 2,5 cm

A-IIIN B500 SP (klasa C)

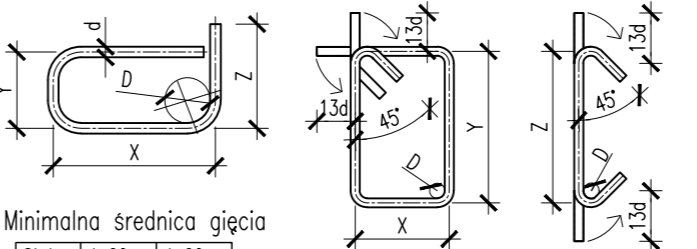
Nominalna wartość otuliny (c_{nom}) przyjęta do obliczeń wynosi $c_{nom} = c_{min} + \Delta c$, gdzie:
 c_{min} - wg tabeli
 Δc - 5mm

OTULINA - DO LICZA ZBROJENIA



- 1 10 #12 - 15
- ← Rozstaw [cm]
 - ← Średnica [mm]
 - ← Stal (# = A-IIIN; Ø = A-I)
 - ← Ilość
 - ← Numer

Wymiary prętów (X, Y, Z) - podano w osiach

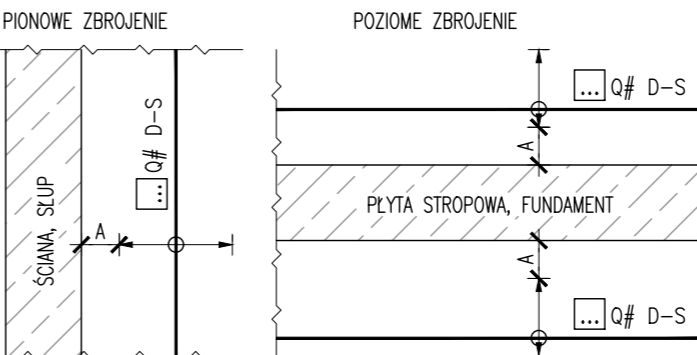


Minimalna średnica gięcia

| | | |
|--------|--------|------|
| Stal | d<20 | d≥20 |
| A-I | D=2,5d | D=5d |
| A-IIIN | D=4d | D=7d |

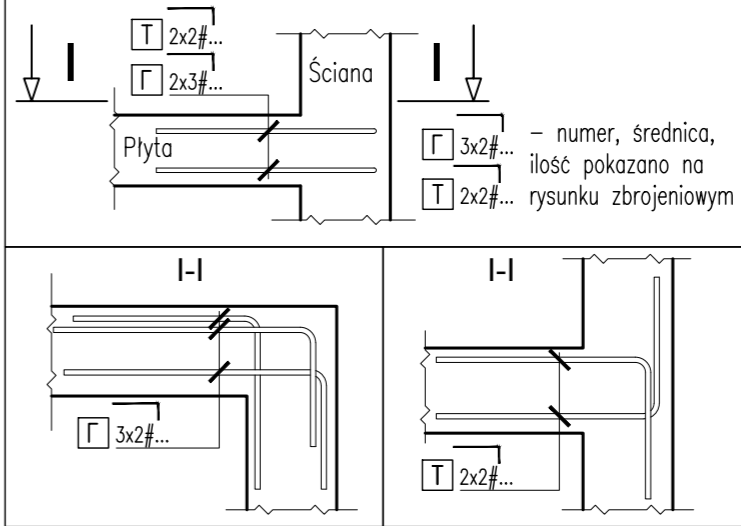
Długość strzemiń i szpilek pokazana w zestawieniu uwzględnia zapas na każdy hak = 13d (d-średnica).

DETAL ROZKŁADU ZBROJENIA

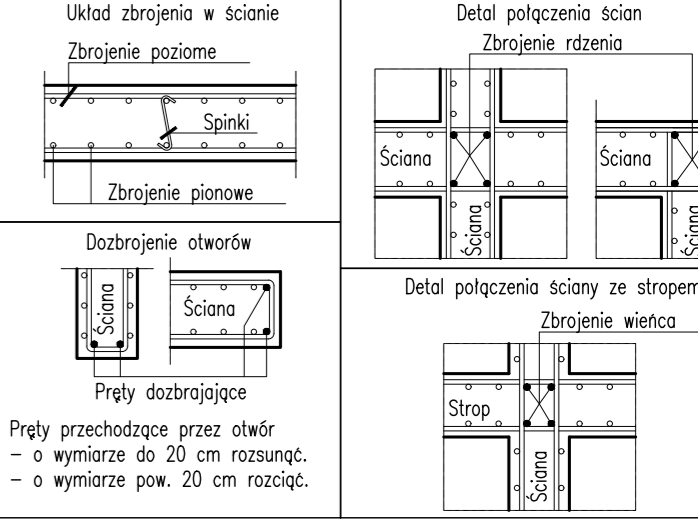


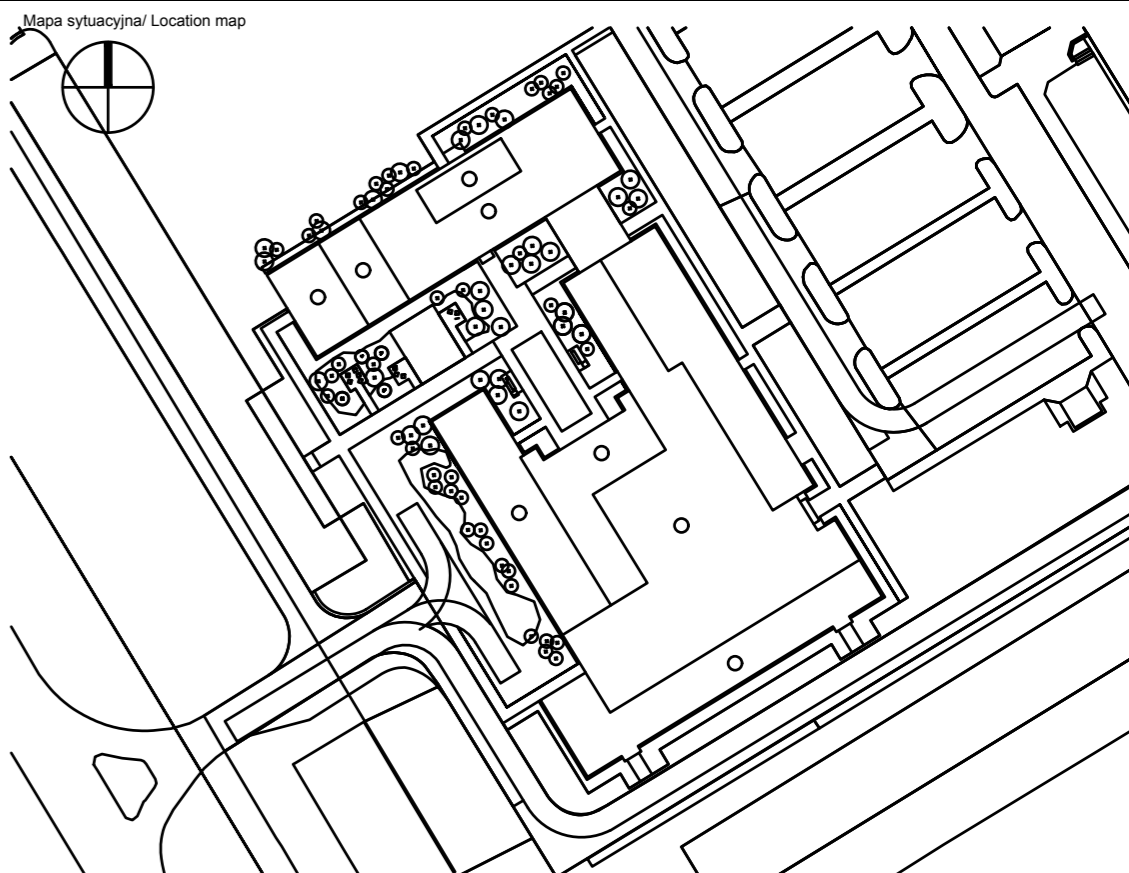
A - nie mniej niż otulina, nie więcej niż S/2, nie więcej niż 10 cm;
S - Rozstaw podstawowy zbrojenia;
D - Średnica zbrojenia; Q - Ilość zbrojenia;

ROZKŁAD PRĘTÓW ZAMYKAJĄCYCH WIENIEC



DETALE ROZMIESZCZCZENIA ZBROJENIA W ŚCIANIE



| | | | | | | | |
|---|--------------------------------|--------------------------------|--|--------------------------------|---|--------------------------|---------------------------|
| 00 Wydanie pierwsze Rew Opis rewizji | | 26/05/2023 Data | | KLIG Autor | | | |
| <div>Mapa sytuacyjna/ Location map</div>  | | | | | | | |
| <div>Generalny Projektant/ Lead Designer</div> <div>jsk architekci pszczulny & rutz</div> <div>JSK Architekci Sp. z o.o. ul. Żwirki i Wigury 18 02-092 Warszawa tel. 0048 22 660 30 00 e-mail: jsk@jsk-waw.pl</div> | | | <div>Tytuł projektu/ Project name</div> <div>Budowa Obiektu Laboratoryjnego – Dydaktycznego wraz z zapleczem technicznym, infrastrukturą towarzyszącą, przyłączami, ciągami komunikacyjnymi i zagospodarowaniem terenu na potrzeby Innowacyjnego Centrum Nauk Żywnościowych - ICNZ</div> | | | | |
| <div>Inwestor/ Investor</div> <div>Szkoła Główna Gospodarstwa Wiejskiego w Warszawie</div> <div>ul. Nowoursynowska 166 02-787 Warszawa</div> | | | <div>Adres projektu/ Project address</div> <div>ul. Nowoursynowska 166 02-787 Warszawa</div> | | | | |
| <div>Podwykonawca/ Subcontractor</div> <div>FORT POLSKA Sp. z o.o. ul. Nowotorska 8 85-840 Bydgoszcz tel. 52 361 46 46 e-mail: poczta@fort.pl</div> | | | <div>Projektant/ Designed by</div> <div>mgr inż. Paweł Lachowicz Upr. bud. nr: ABIT-II-7131-12/2000</div> | | <div>Podpis/ Signature</div> | | |
| | | | <div>Sprawdzający/ Verified by</div> <div>mgr inż. Sebastian Kulikowski Upr. bud. nr: KUP/0078/POOK/14</div> | | <div>Podpis/ Signature</div> | | |
| <div>Faza projektu/ Project phase</div> <div>PROJEKT PRZETARGOWY</div> | | | <div>Branża/ Branch</div> <div>KONSTRUKCJA</div> | | <div>Rysował/ Drawn by</div> <div>mgr inż. Katarzyna Ligman</div> <div>Data/ Date</div> <div>26/05/2023</div> | | |
| <div>Zawartość rysunku/ Drawing content</div> <div>Ściana SC.02B.07</div> | | | <div>Sprawdził/ Checked by</div> <div>mgr inż. Rafał Kurowski</div> <div>Skala/ Scale</div> <div>1:50</div> | | | | |
| 0269-ICNZ-PP-KON-DET-02-2240-00 | | | | | | | |
| Numer projektu Project number | Nazwa Budynku Building Name | Faza projektu Project phase | Branża Branch | Rodzaj rysunku Drawing type | Poziom Level | Nr rysunku Drawing nr | Nr rewizji Revision nr |