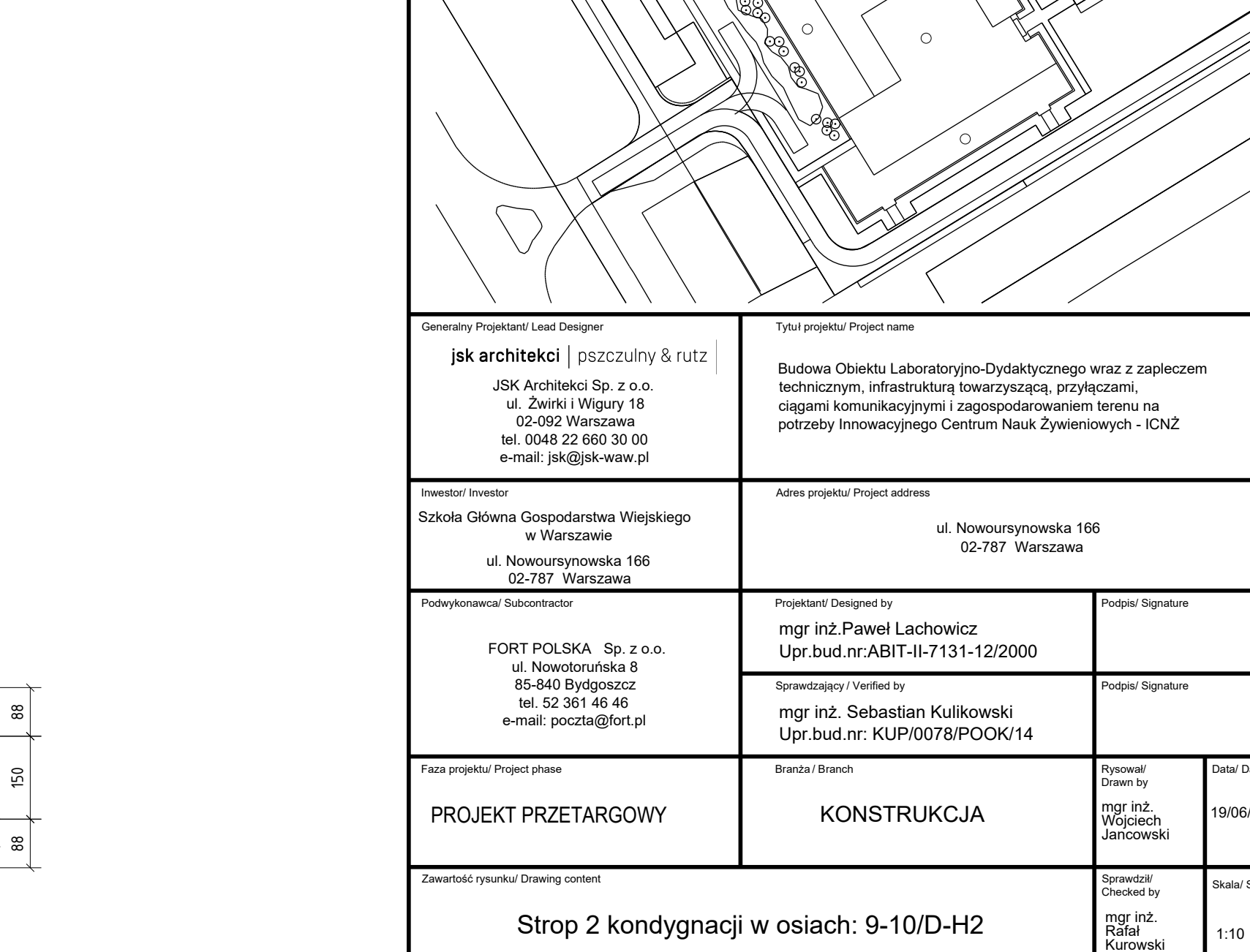
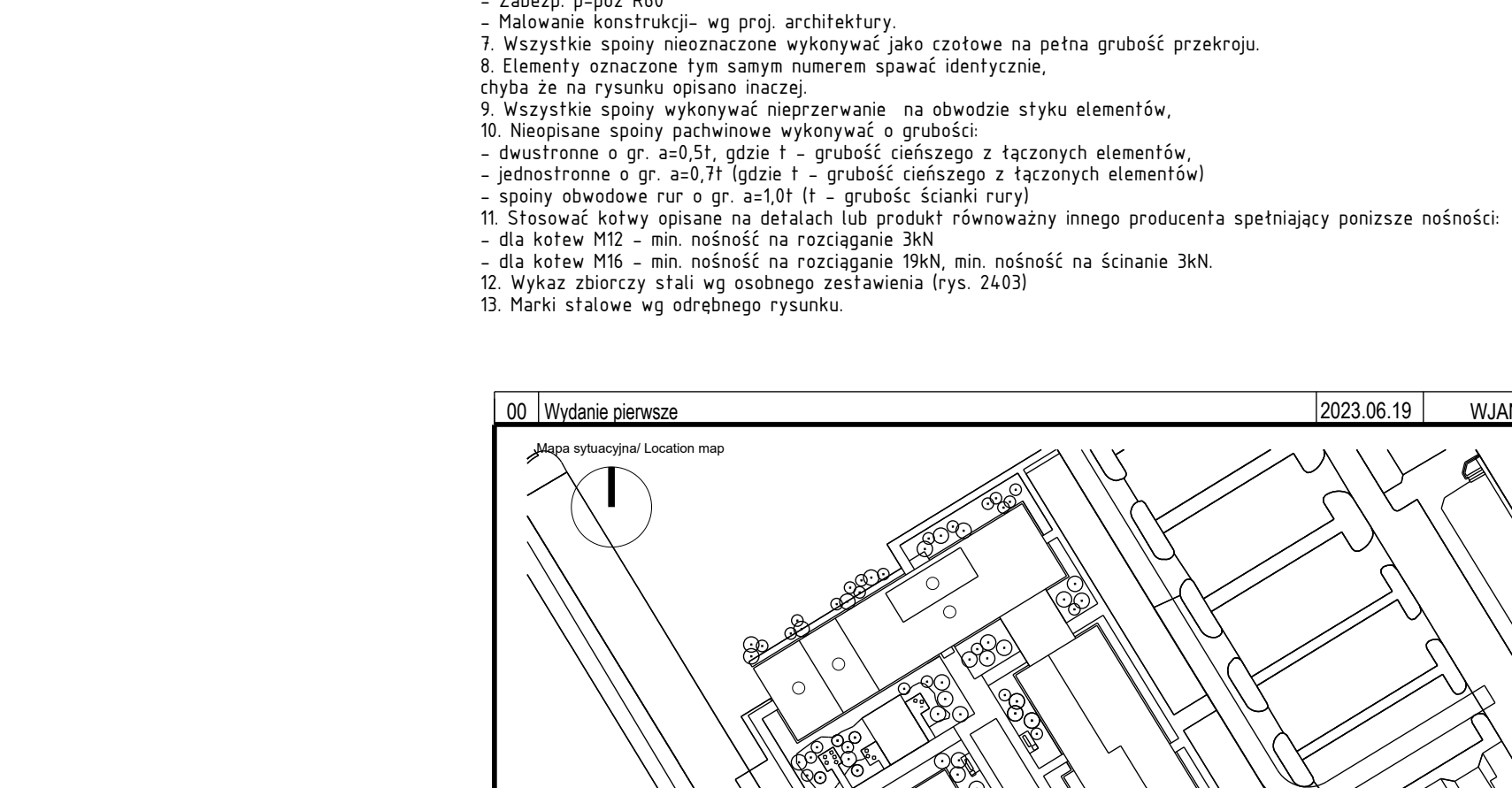
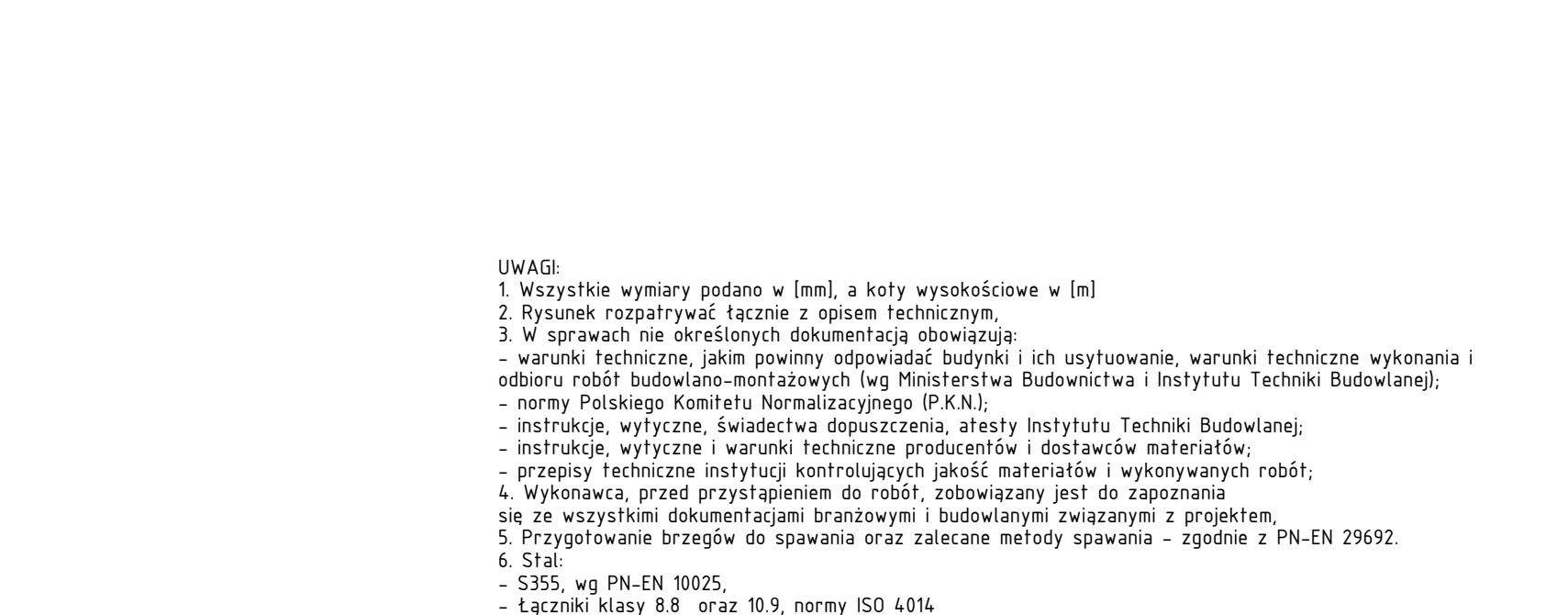
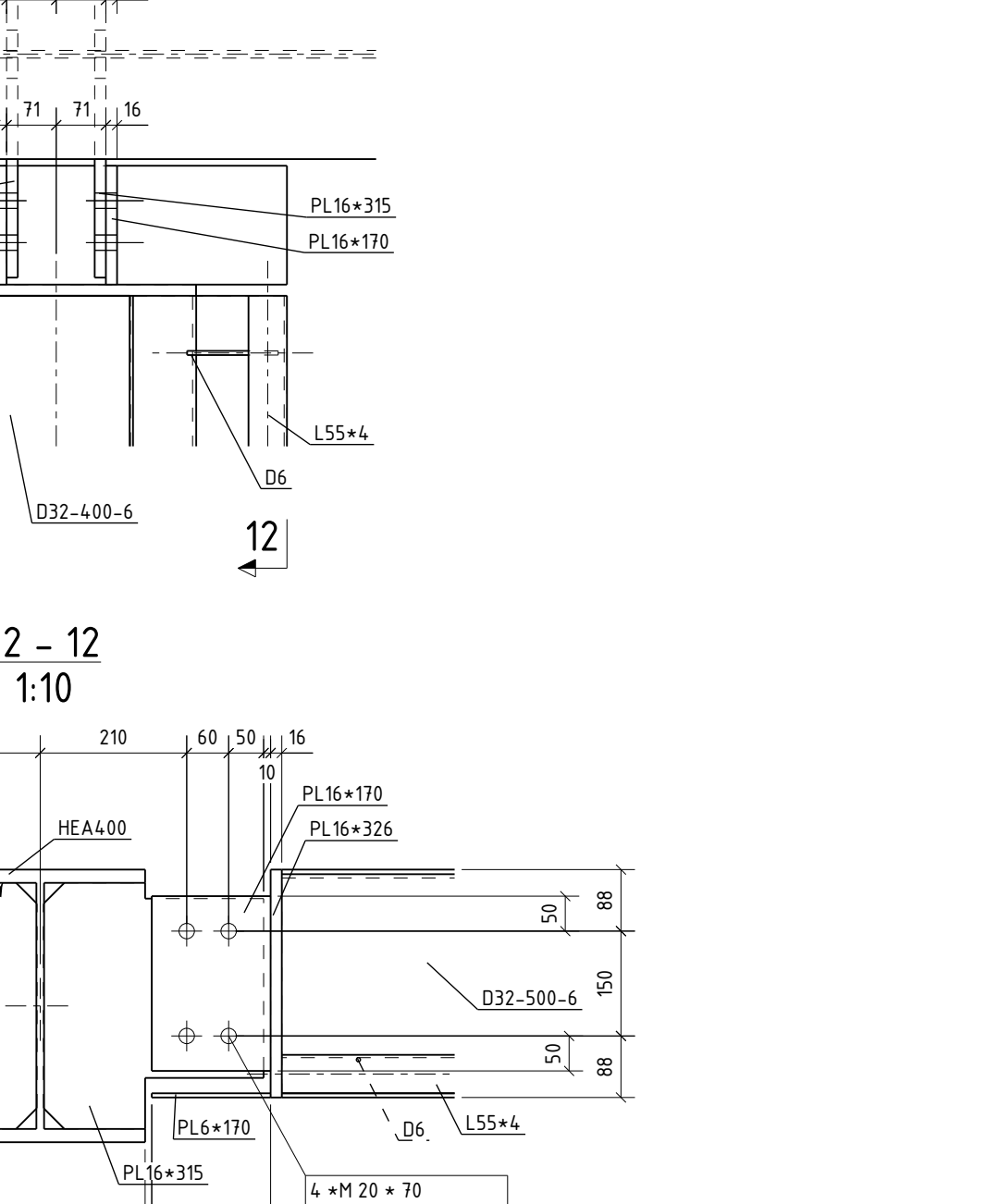
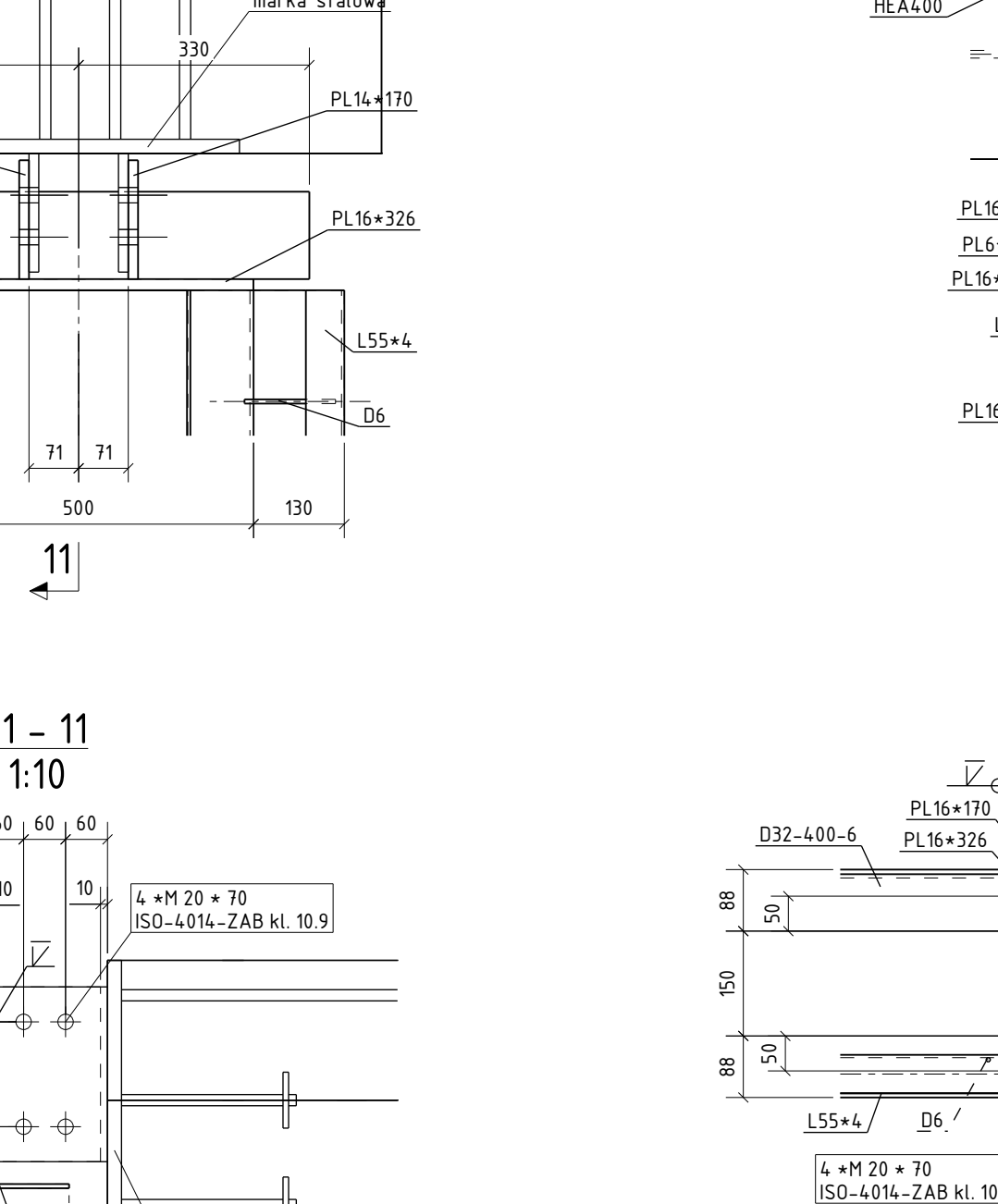
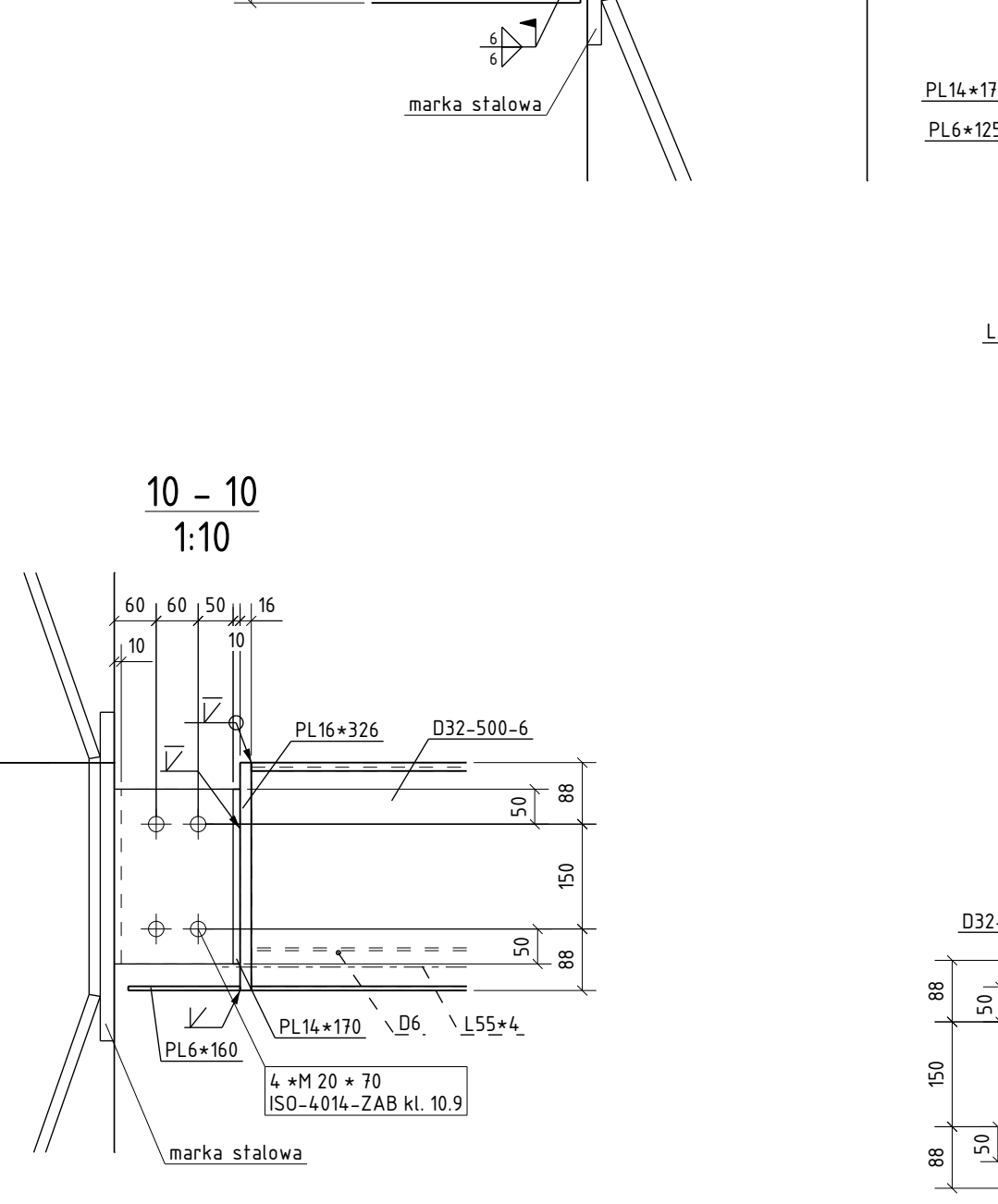
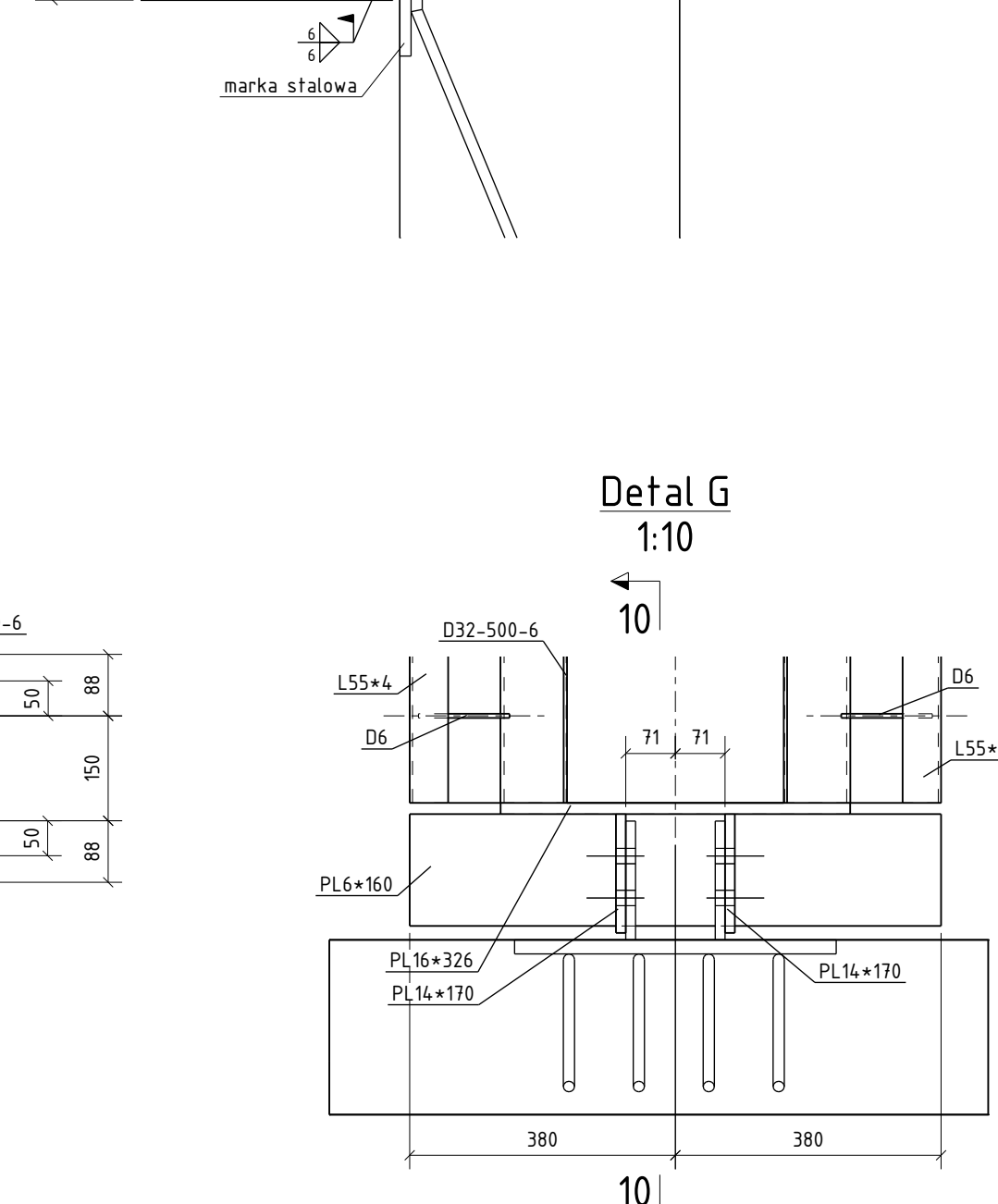
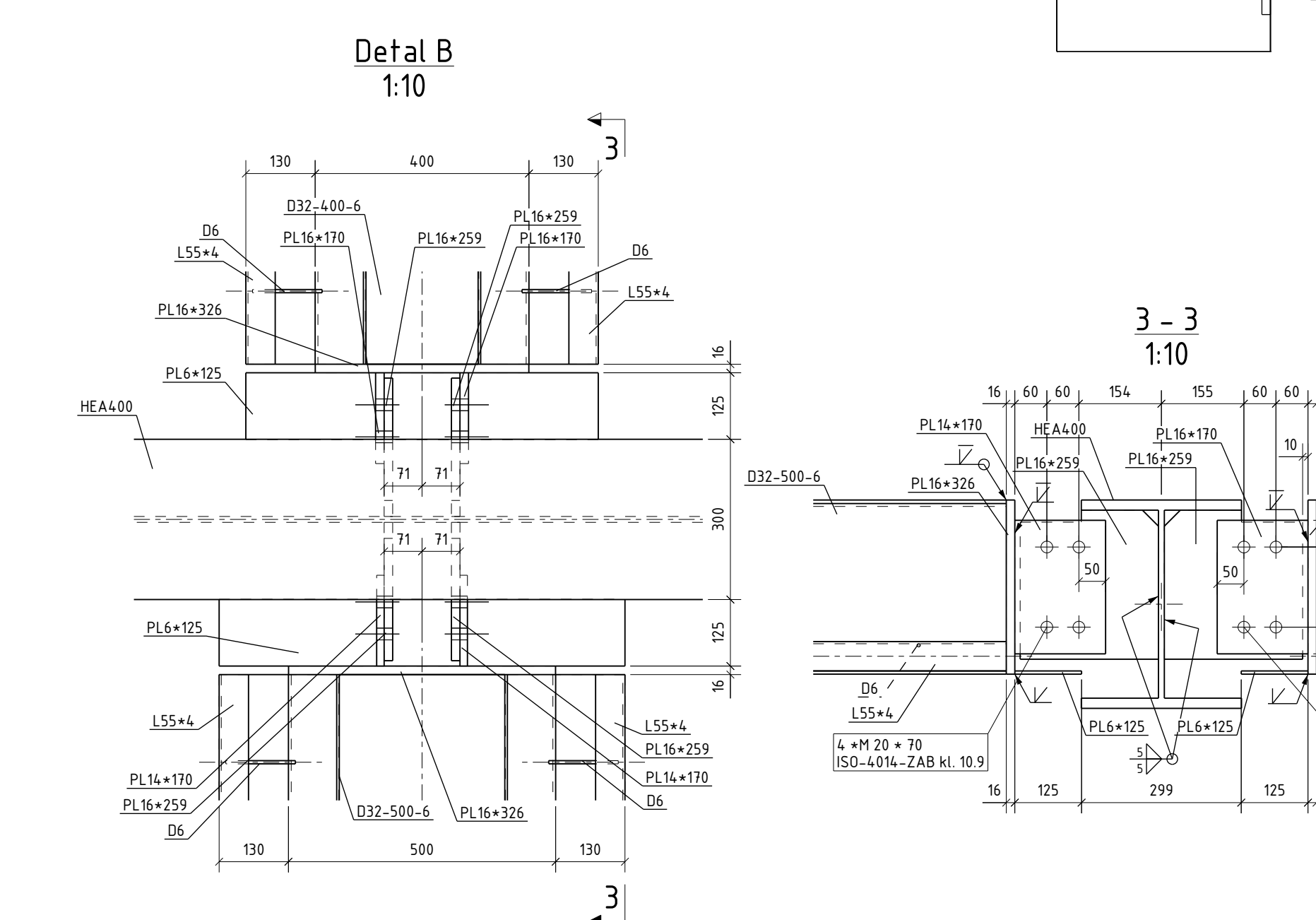
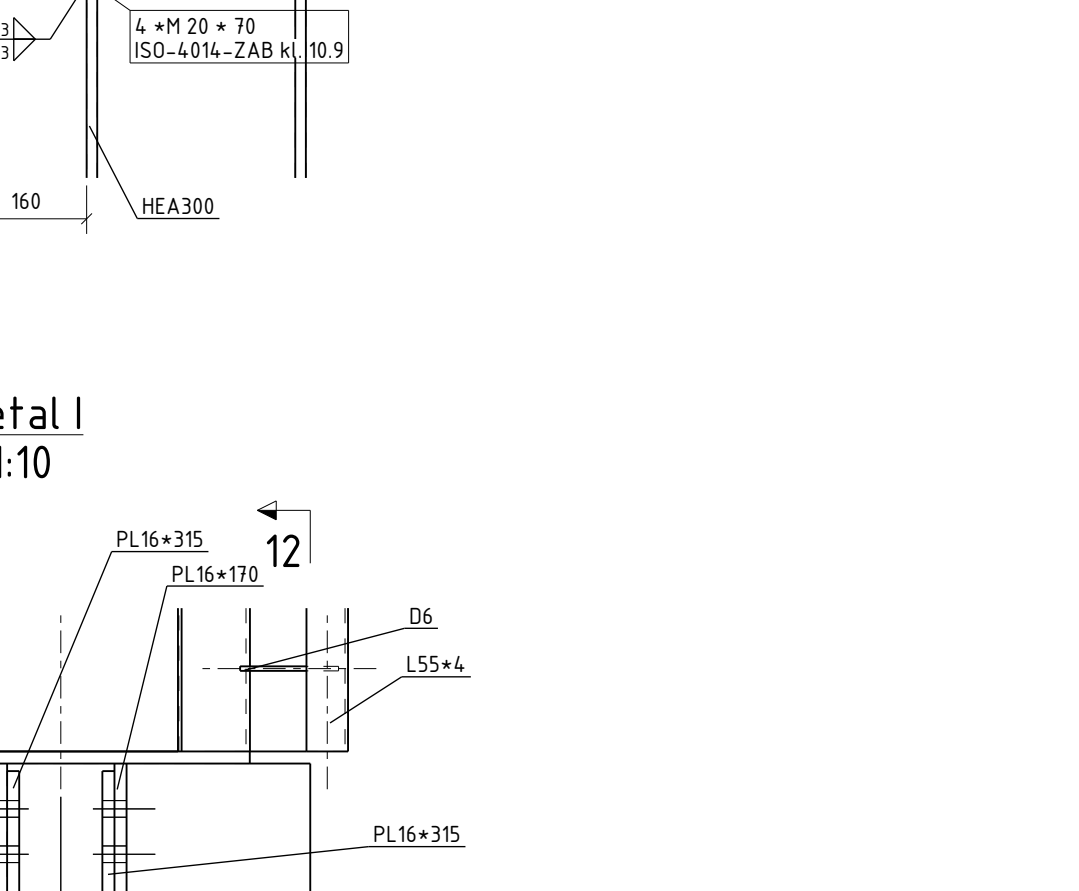
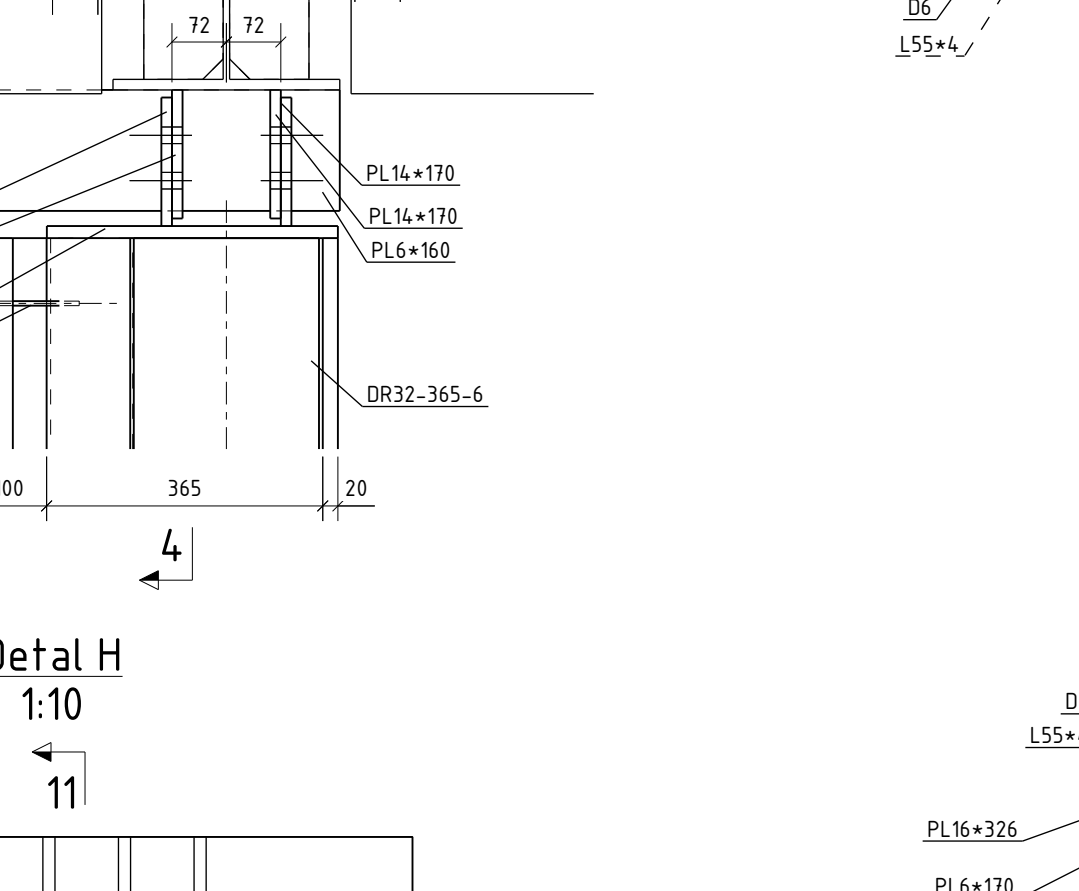
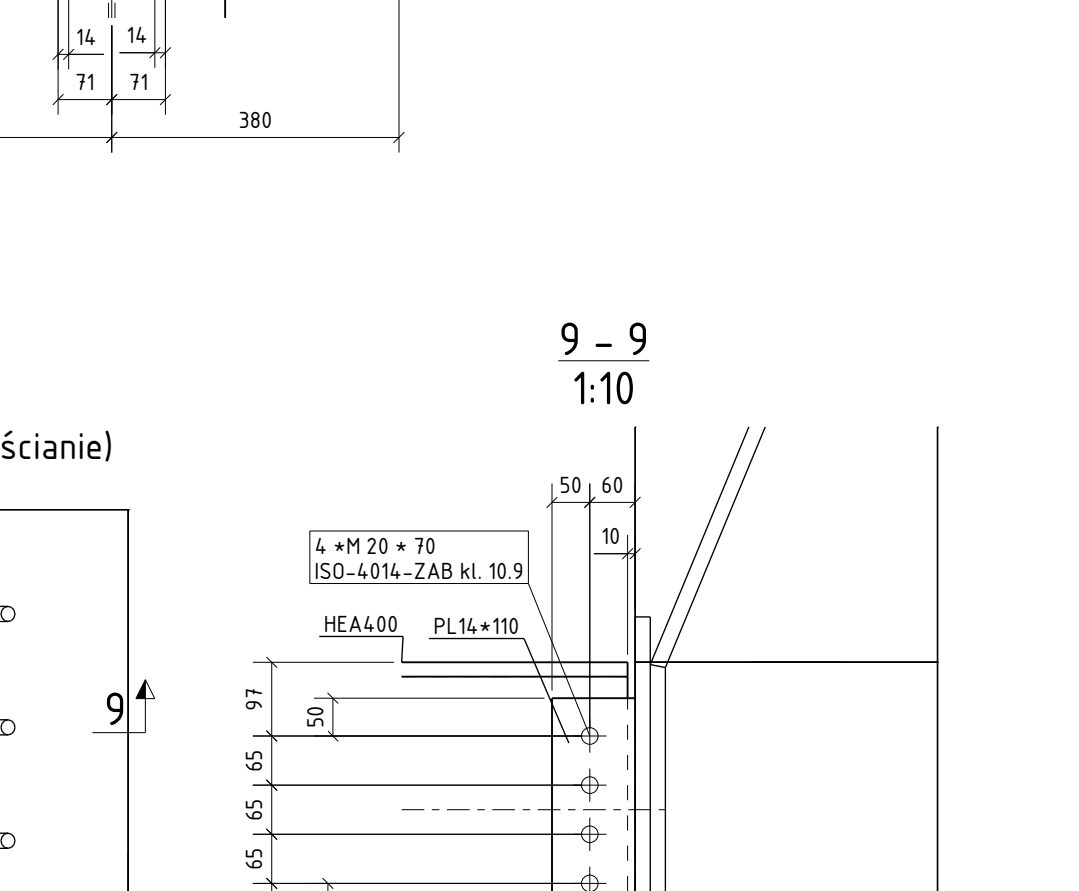
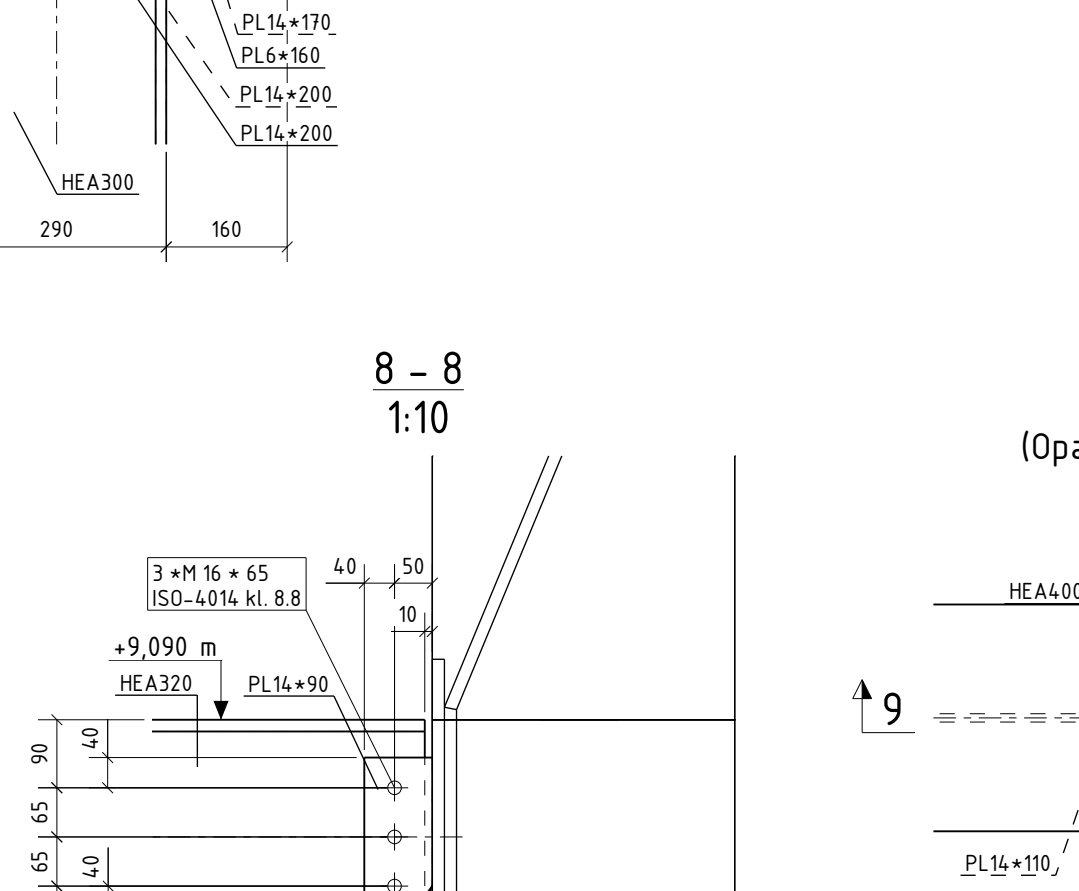
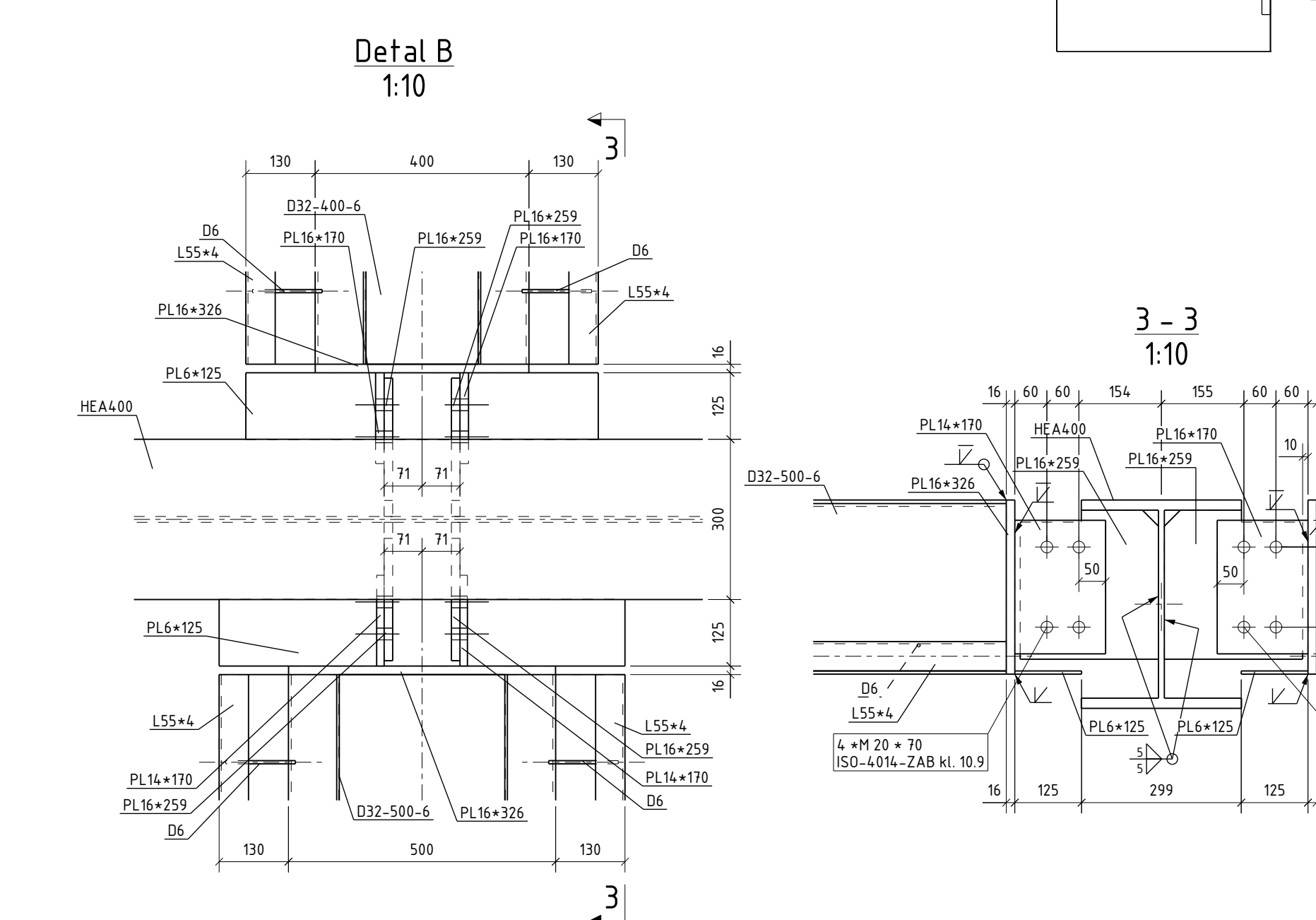
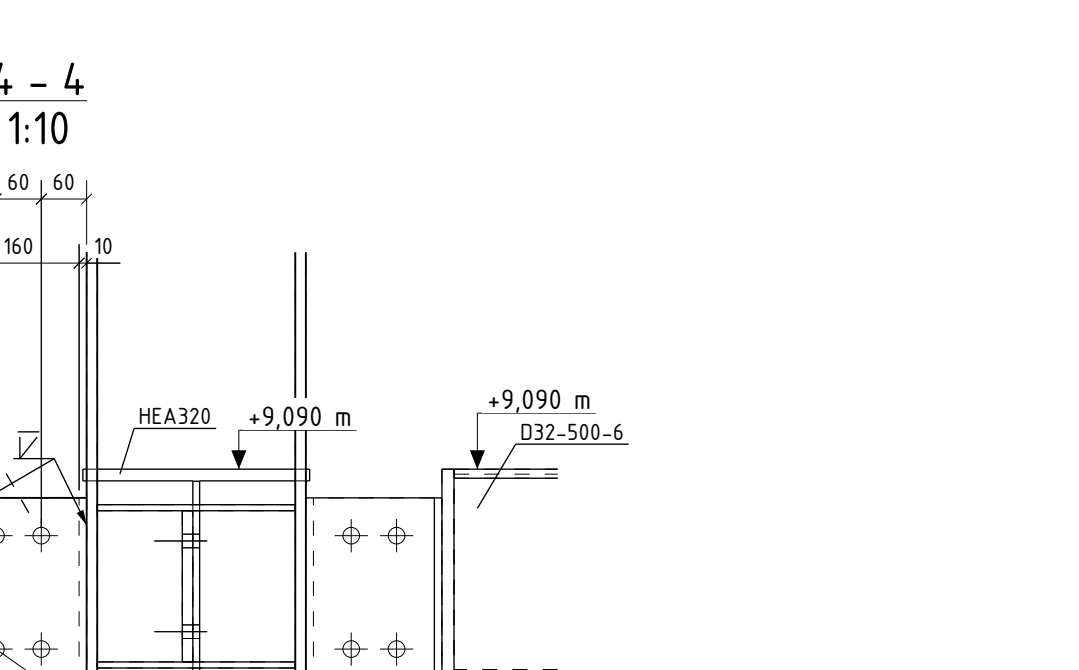
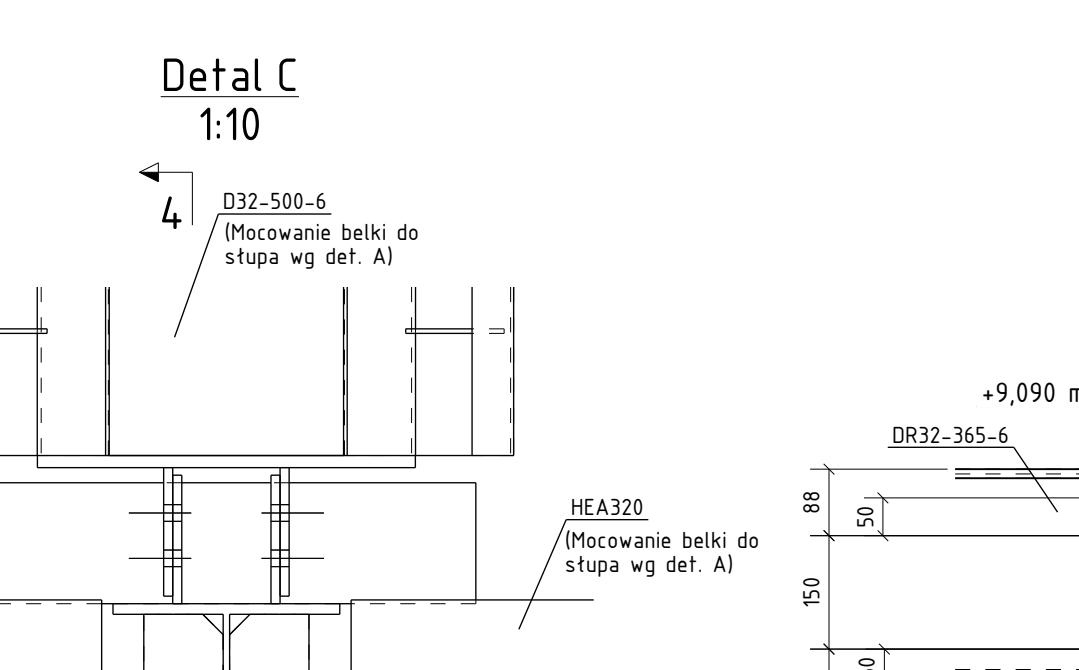
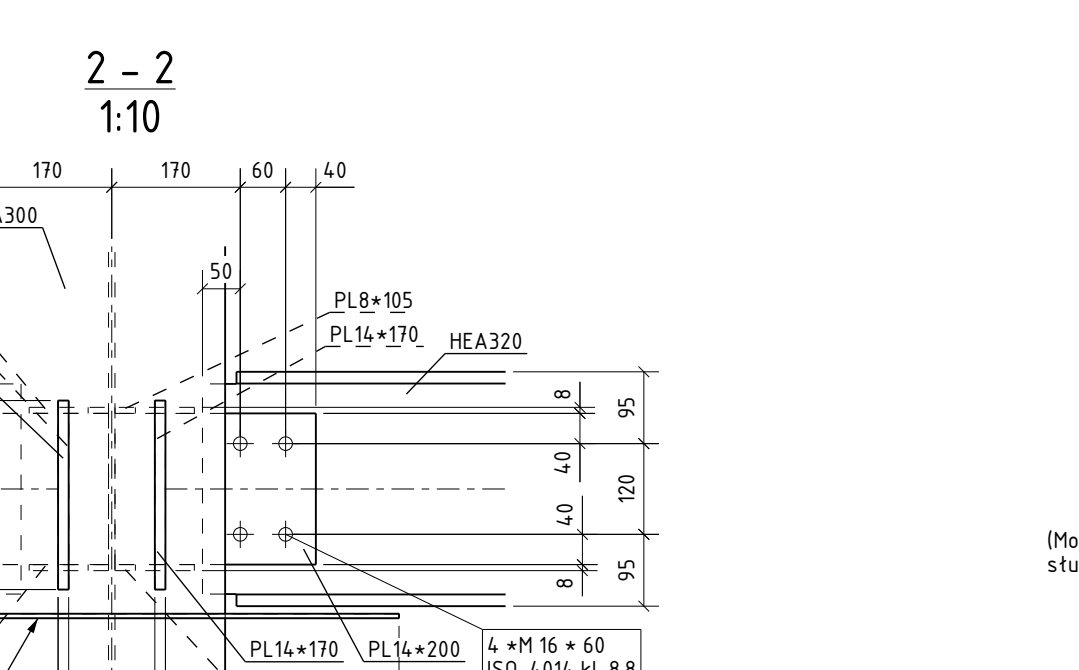
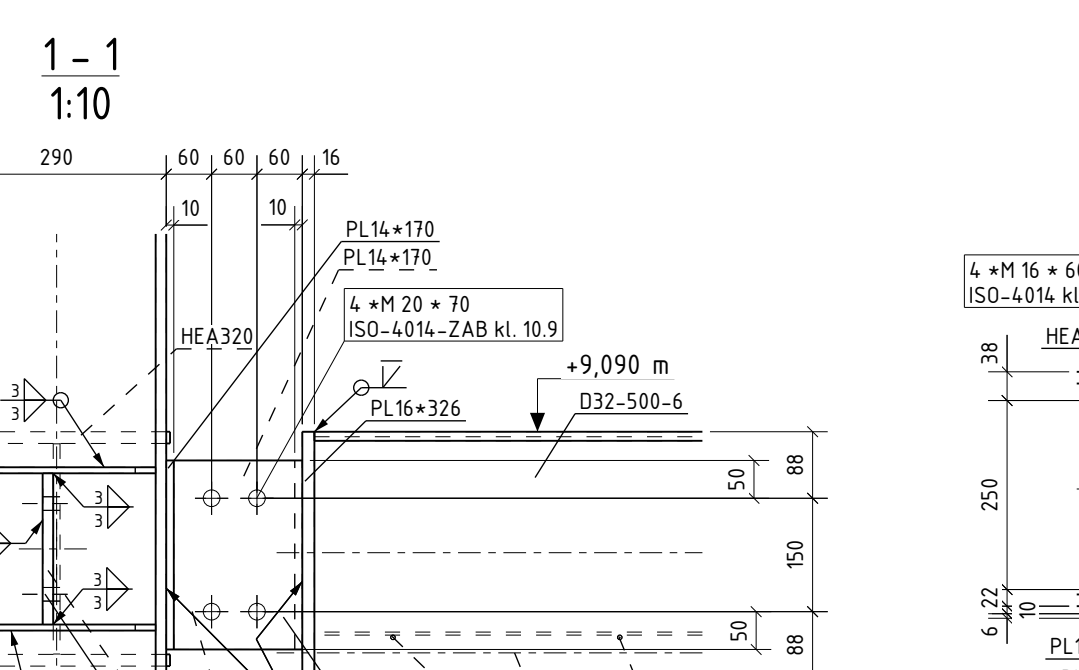
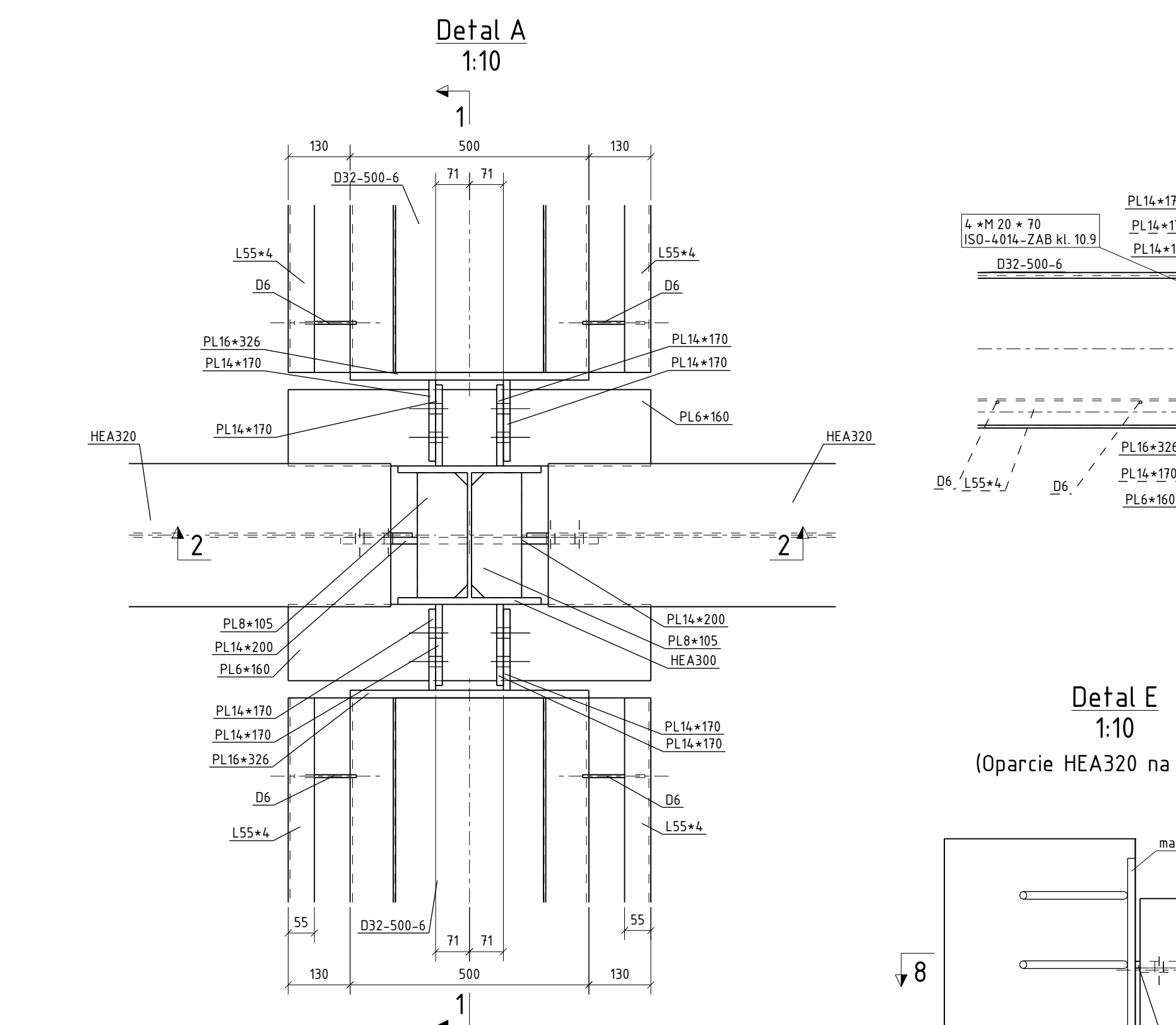
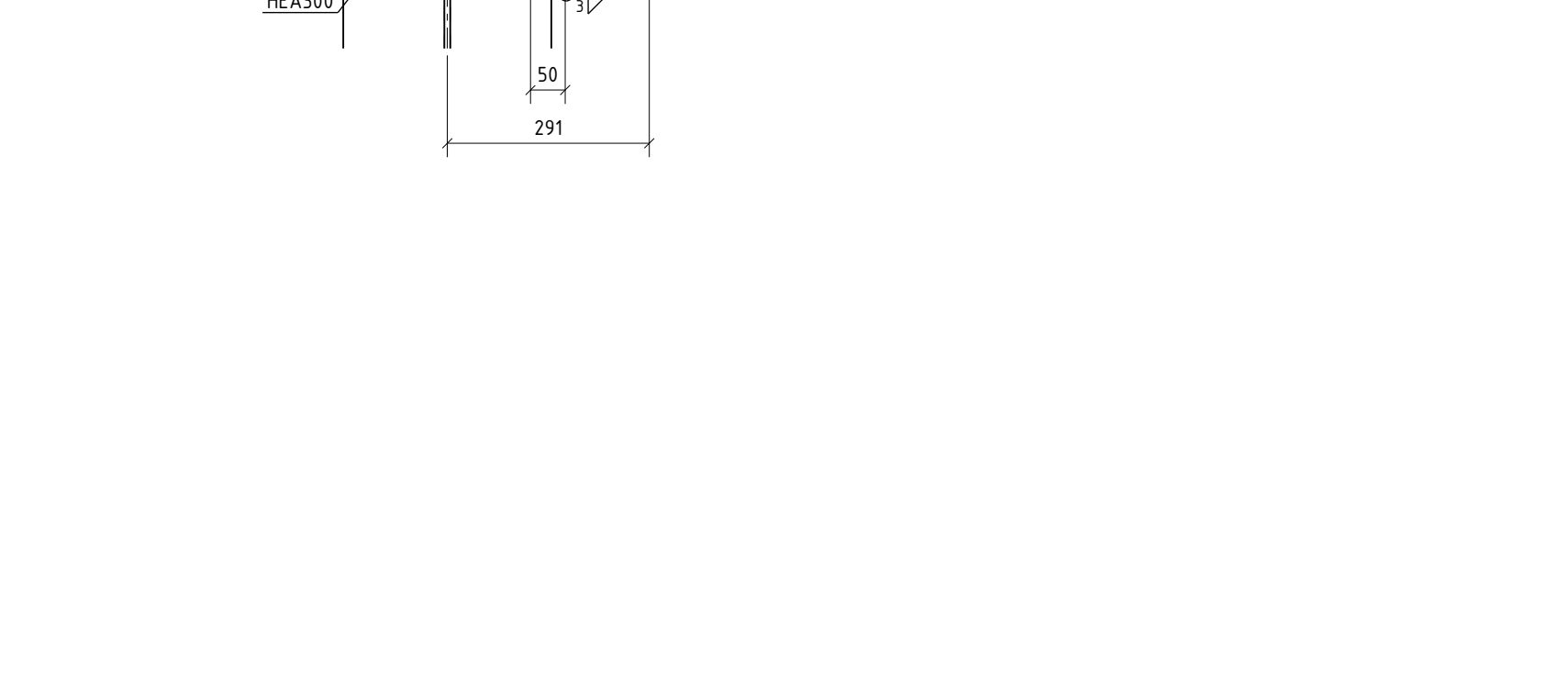
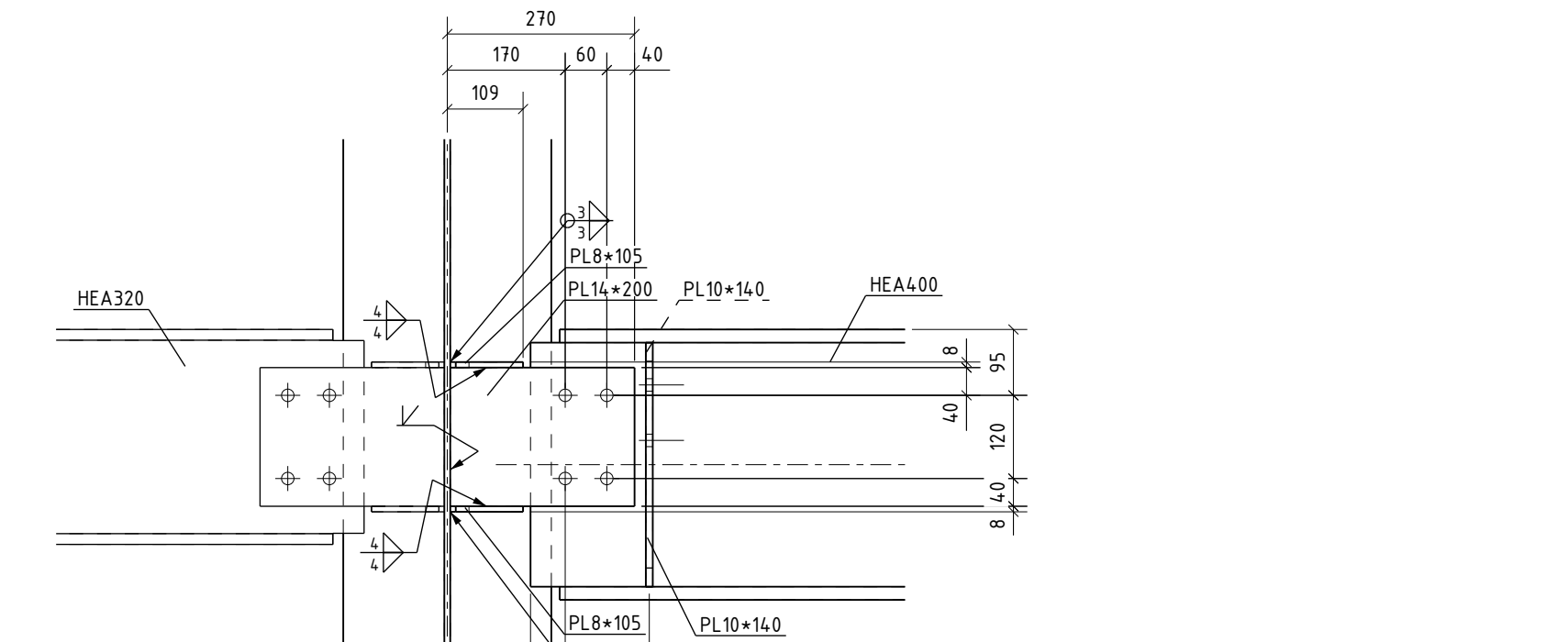
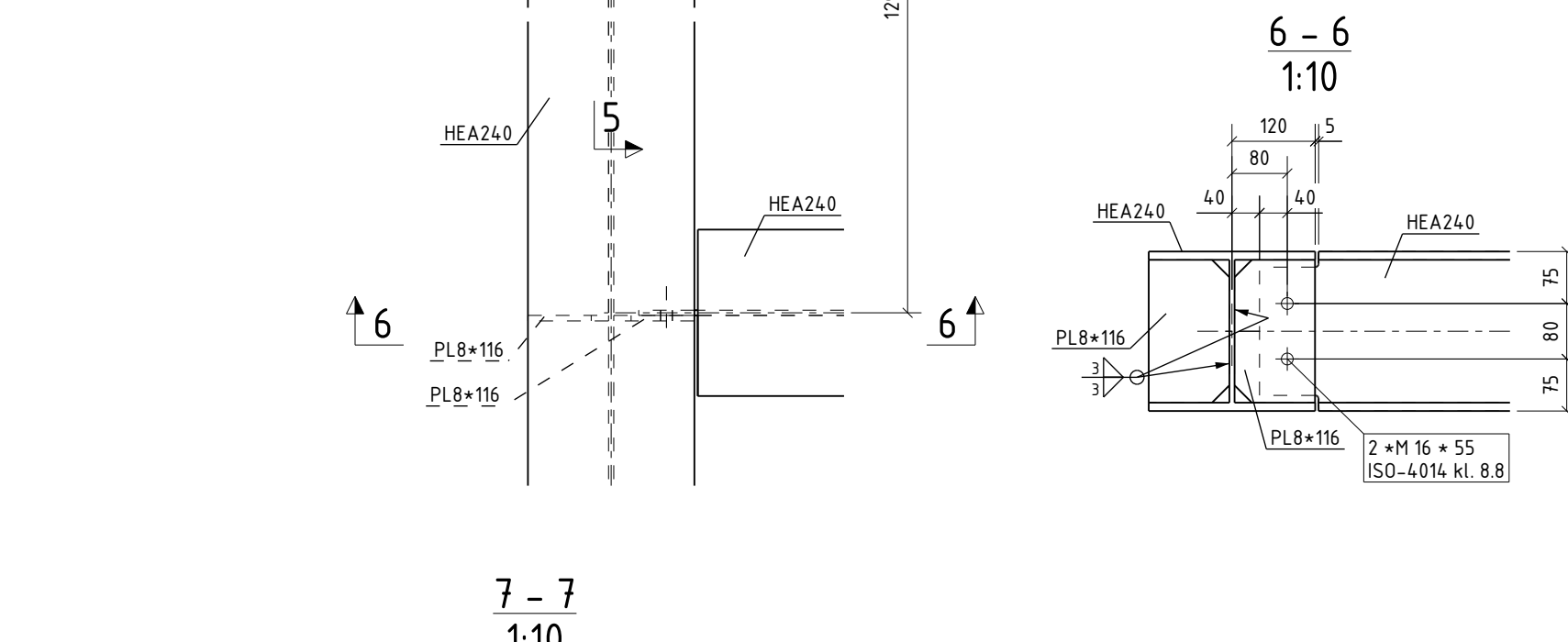
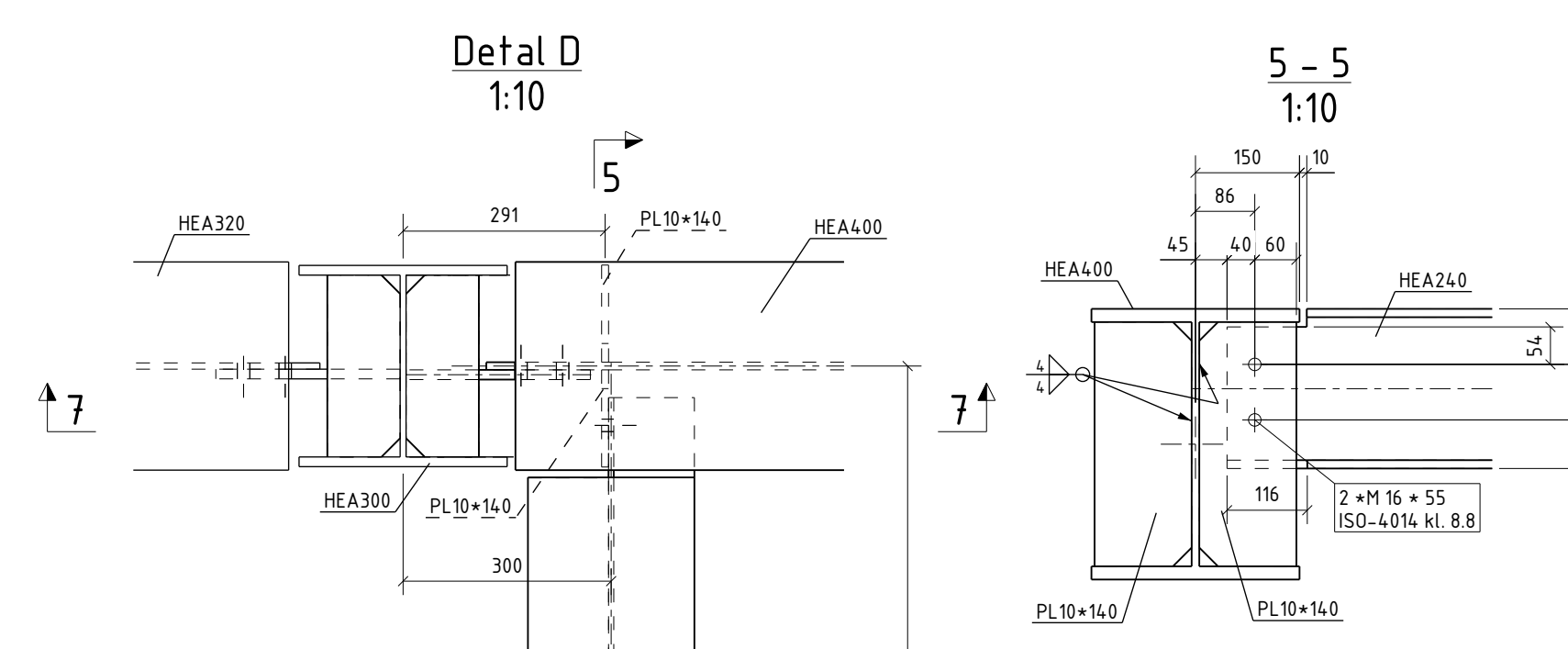
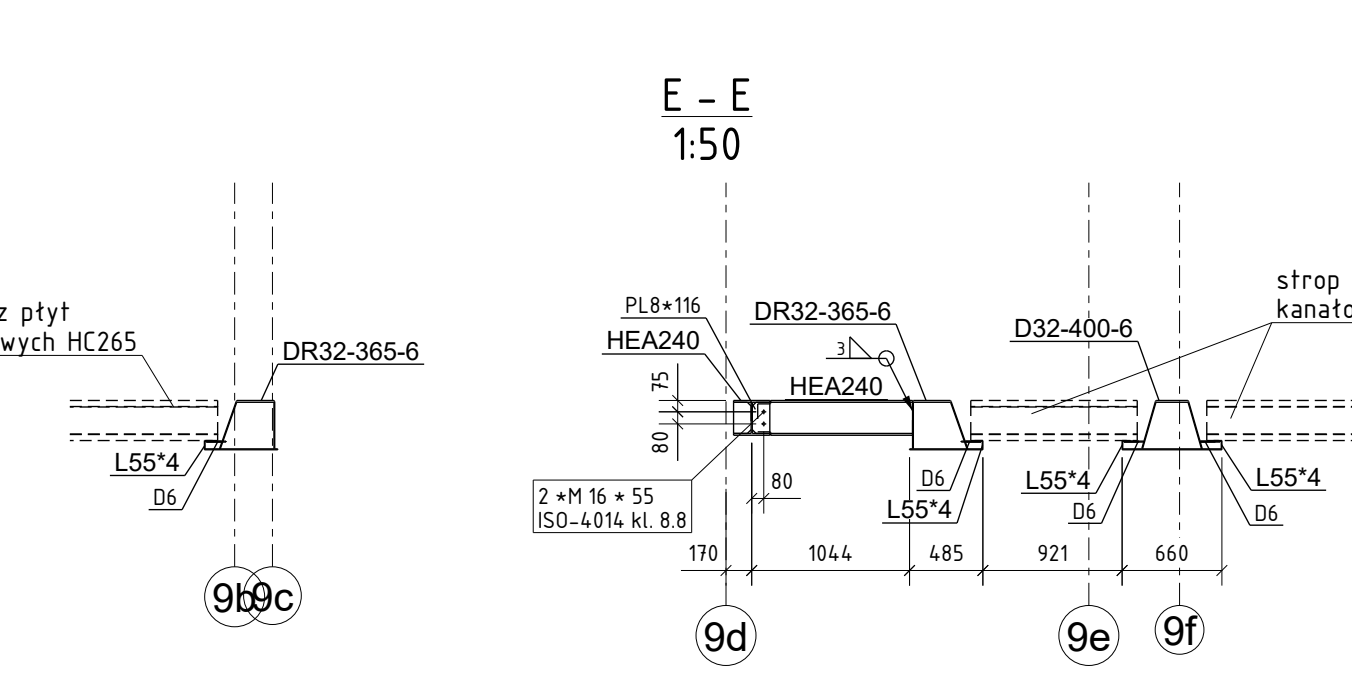
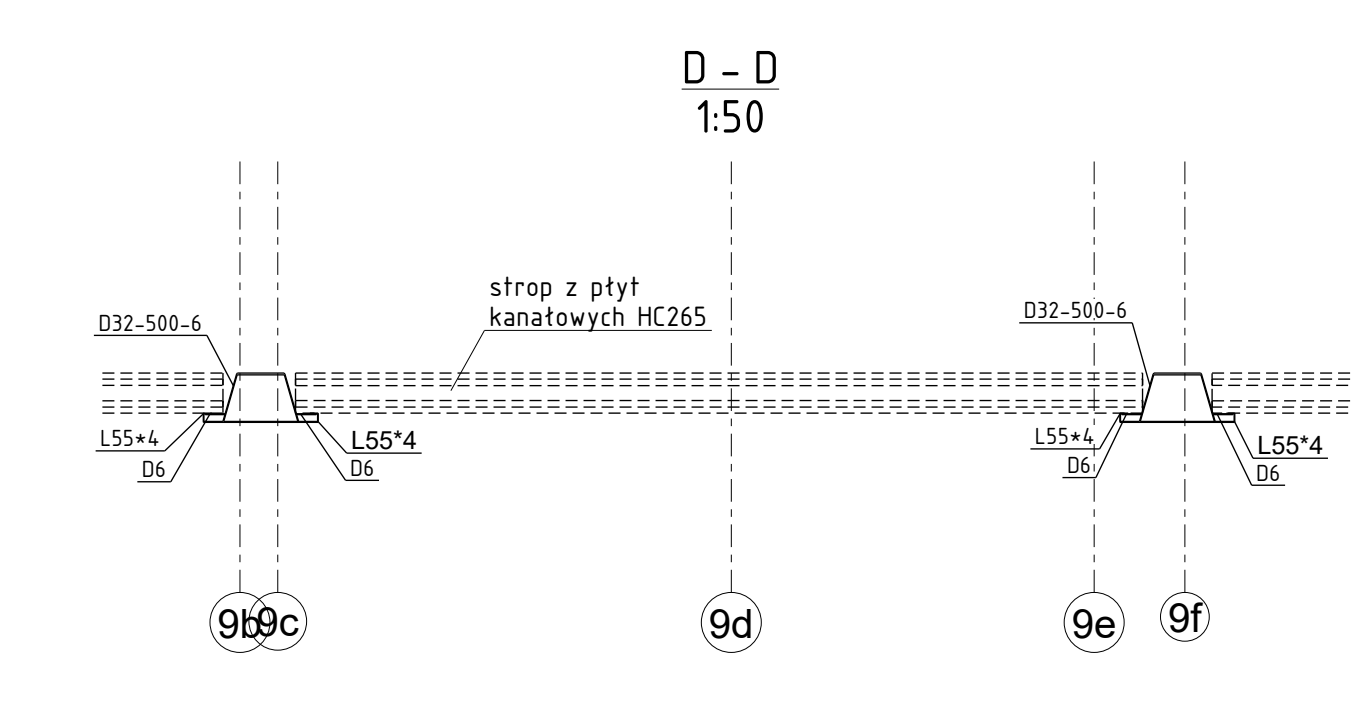
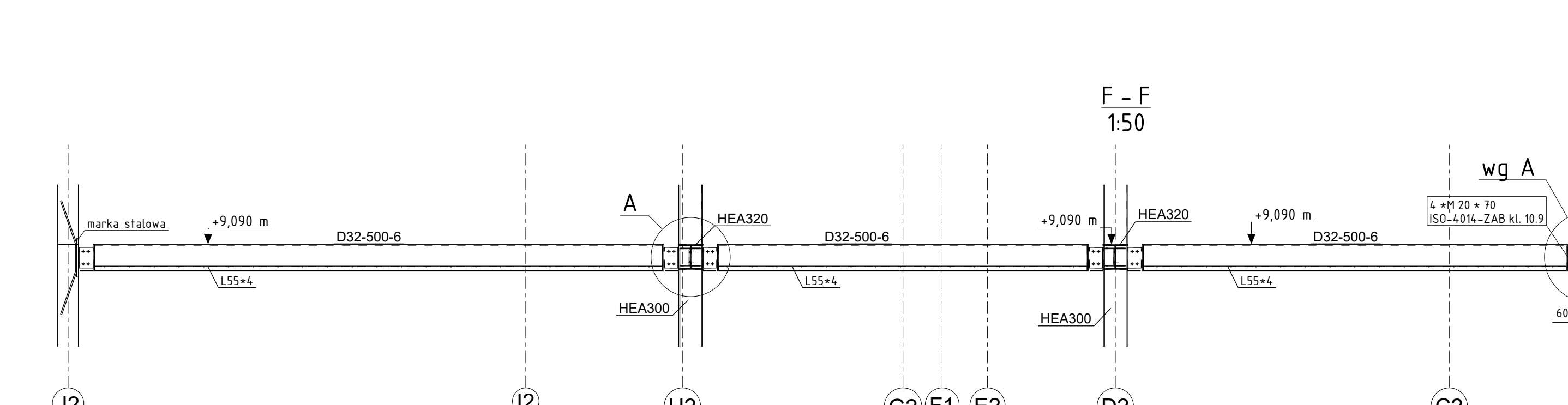
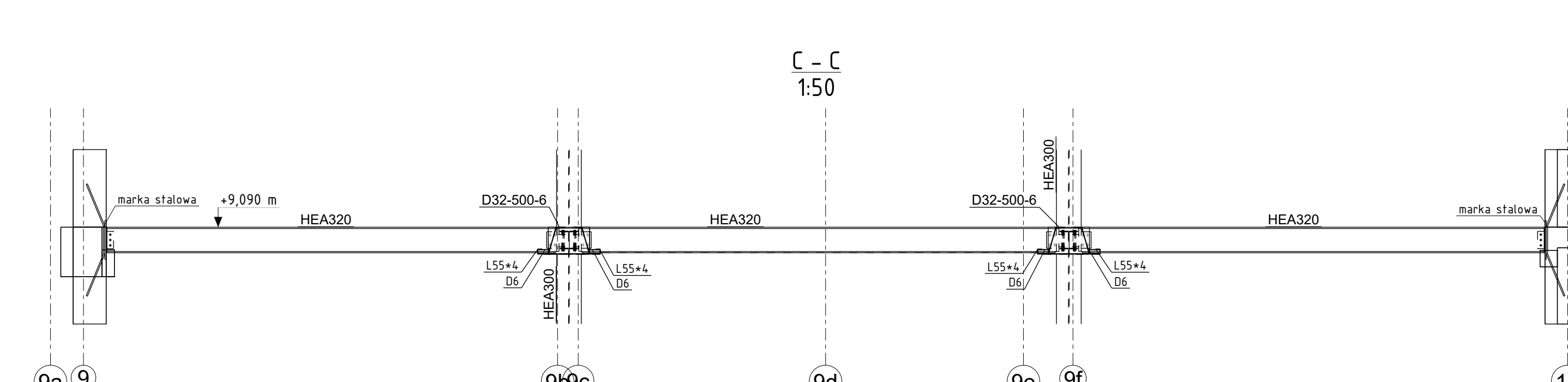
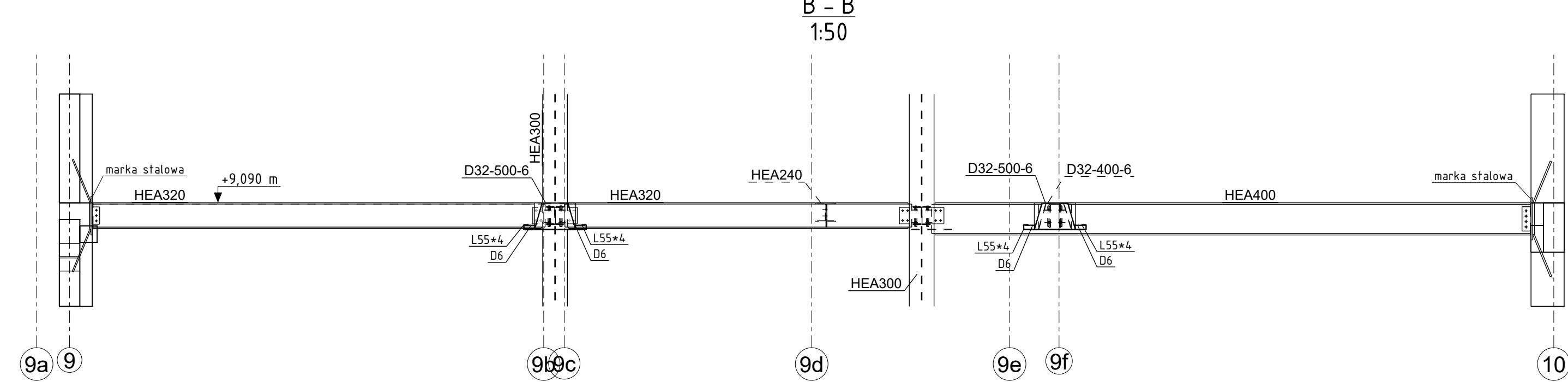
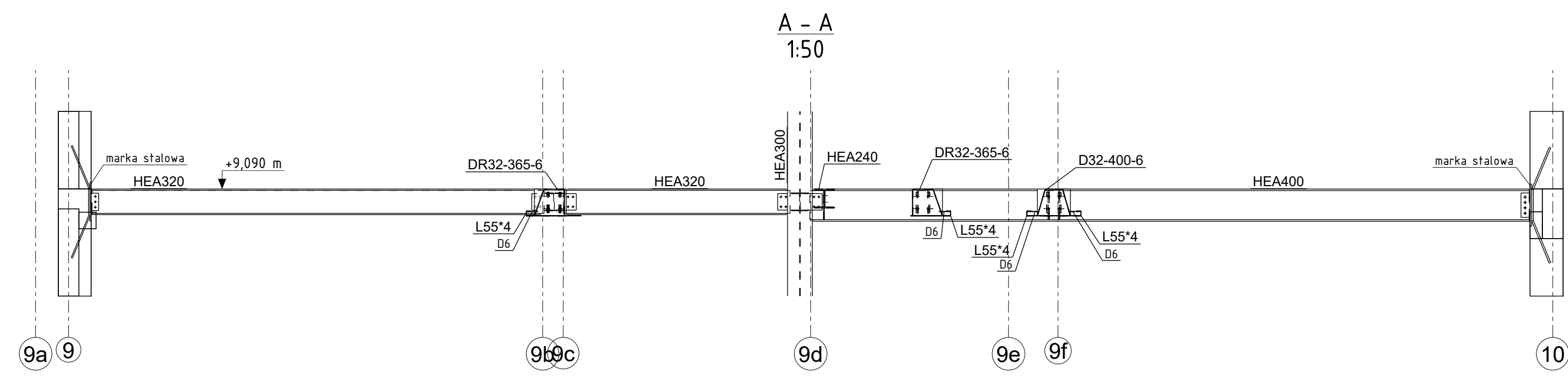
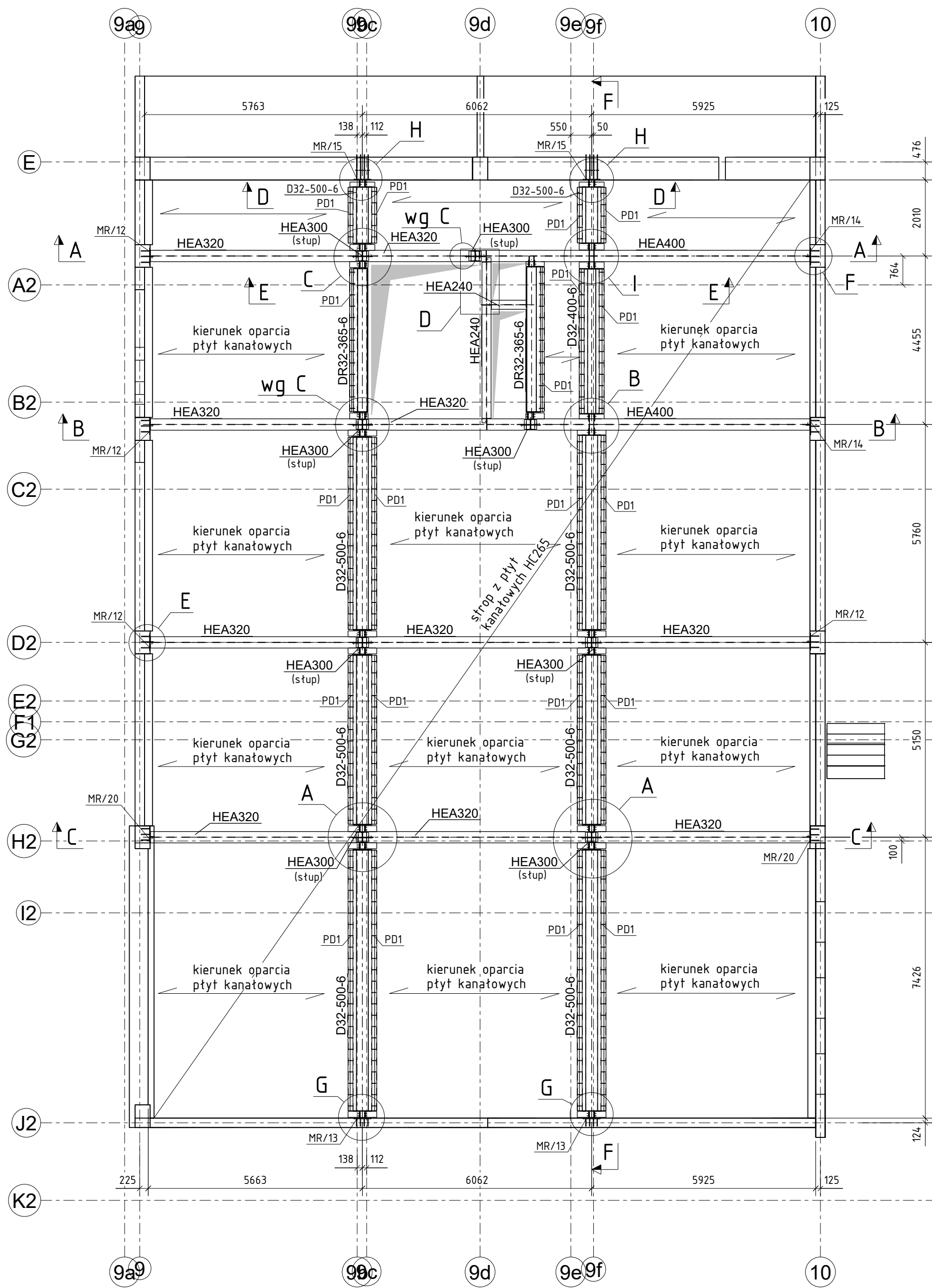


Strop 2 kondygnacji w osiach: 9-10/D-H2
1:100

UWAGA:
PD1- Dodatkowe podparcie płyt kanałowych z kałownikami L55x4
i usztywniającego go pręta D6mm co 30cm. Podparcie wykonał
w każdym miejscu gdzie płyta kanałowa opiera się na belce Deltabeam
D32-500-6 - Systemowa belka dla oparcia płyt kanałowych, np. Peikko Deltabeam
D32-400-6 - Systemowa belka dla oparcia płyt kanałowych, np. Peikko Deltabeam
DR32-365-6 - Systemowa belka dla oparcia płyt kanałowych, np. Peikko Deltabeam



UWAGA:
1. Wszystkie wymiary podane w [mm], a kotły wyskokowe w [m].
2. Rysunek rozpatrywać łącznie z opisem technicznym.
3. W sprawach nie określonych dokumentacją obowiązującą:
- warunki techniczne, jakim powinny odpowiadać budownictwo i ich wykonanie, warunki techniczne wykonania i odbioru robót budowlano-montażowych wg Ministerstwa Budownictwa i Gospodarki Mieszkaniowej;
- normy Polskiego Komitetu Normalizacyjnego (PKN);
- instrukcje, wytyczne, katalożniki doposażenia, oferty Instytutu Techniki Budowlanej;
- instrukcje, wytyczne, katalożniki doposażenia, oferty Instytutu Techniki Budowlanej;
- przepisy techniczne Instytutu Techniki Budowlanej;
4. Wykonawca, przed przystąpieniem do robót, zobowiązany jest do zapoznania się z wszystkimi dokumentami branżowymi i budowlanymi związanymi z projektem.
5. Przygotowanie brzości do spawania oraz zalecane metody spawania - zgodnie z PN-EN 2862.
6. Słota
- S355, wg PN-EN 10025;
- Łatki słoty B8 oraz B8, normy ISO 4076;
- Klasa wykonania konstrukcji EXC3 wg PN-EN 1090-2;
- Zabezpieczenie antykorozyjne konstrukcji - wykonać jak dla klasy korozyjności C3;
- Zakres p-pół R60;
- Malowanie konstrukcji wg prog. architektoniczny;
7. Wszystkie sposoby oznaczone wykonywać jako czotowe na pełną grubość przekroju.
8. Elementy oznaczone tym samym numerem nie spawają identycznie.
9. Wszystkie spoiny wykonawcy inspirowane na dowolne styku elementów.
10. Nieopisane spoiny pachtynowe wykonywać o grubości:
- dwustronne o gr. $\geq 0,7$ (I) - grubość obniżona o 50% w przypadku elementów;
- jednostronne o gr. $\geq 0,7$ (I) - grubość obniżona o 50% w przypadku elementów;
- spoiny zbieżne rur o gr. $\geq 0,7$ (I) - grubość obniżona o 50% w przypadku elementów;
11. Stropowal belki oparte na belkach lub profilach równonóżnych innego producenta spełniający poniższe warunki:
- dla kotew H12 - min. nośność na rozciąganie 30kN;
- dla kotew H16 - min. nośność na rozciąganie 30kN, min. nośność na ścinanie 30kN;
12. Wykaz zbrojeni stali wg dobrego zestawienia (rys. 24/03)
13. Belki stalowe wg odrębnego rysunku.

00 Wydatki pomiarowe		2023.06.19 WJW	
01 Wydatki pomiarowe			
02 Wydatki pomiarowe			
03 Wydatki pomiarowe			
04 Wydatki pomiarowe			
05 Wydatki pomiarowe			
06 Wydatki pomiarowe			
07 Wydatki pomiarowe			
08 Wydatki pomiarowe			
09 Wydatki pomiarowe			
10 Wydatki pomiarowe			
11 Wydatki pomiarowe			
12 Wydatki pomiarowe			
13 Wydatki pomiarowe			
14 Wydatki pomiarowe			
15 Wydatki pomiarowe			
16 Wydatki pomiarowe			
17 Wydatki pomiarowe			
18 Wydatki pomiarowe			
19 Wydatki pomiarowe			
20 Wydatki pomiarowe			
21 Wydatki pomiarowe			
22 Wydatki pomiarowe			
23 Wydatki pomiarowe			
24 Wydatki pomiarowe			
25 Wydatki pomiarowe			
26 Wydatki pomiarowe			
27 Wydatki pomiarowe			
28 Wydatki pomiarowe			
29 Wydatki pomiarowe			
30 Wydatki pomiarowe			
31 Wydatki pomiarowe			
32 Wydatki pomiarowe			
33 Wydatki pomiarowe			
34 Wydatki pomiarowe			
35 Wydatki pomiarowe			
36 Wydatki pomiarowe			
37 Wydatki pomiarowe			
38 Wydatki pomiarowe			
39 Wydatki pomiarowe			
40 Wydatki pomiarowe			
41 Wydatki pomiarowe			
42 Wydatki pomiarowe			
43 Wydatki pomiarowe			
44 Wydatki pomiarowe			
45 Wydatki pomiarowe			
46 Wydatki pomiarowe			
47 Wydatki pomiarowe			
48 Wydatki pomiarowe			
49 Wydatki pomiarowe			
50 Wydatki pomiarowe			
51 Wydatki pomiarowe			
52 Wydatki pomiarowe			
53 Wydatki pomiarowe			
54 Wydatki pomiarowe			
55 Wydatki pomiarowe			
56 Wydatki pomiarowe			
57 Wydatki pomiarowe			
58 Wydatki pomiarowe			
59 Wydatki pomiarowe			
60 Wydatki pomiarowe			
61 Wydatki pomiarowe			
62 Wydatki pomiarowe			
63 Wydatki pomiarowe			
64 Wydatki pomiarowe			
65 Wydatki pomiarowe			
66 Wydatki pomiarowe			
67 Wydatki pomiarowe			
68 Wydatki pomiarowe			
69 Wydatki pomiarowe			
70 Wydatki pomiarowe			
71 Wydatki pomiarowe			
72 Wydatki pomiarowe			
73 Wydatki pomiarowe			
74 Wydatki pomiarowe			
75 Wydatki pomiarowe			
76 Wydatki pomiarowe			
77 Wydatki pomiarowe			
78 Wydatki pomiarowe			
79 Wydatki pomiarowe			
80 Wydatki pomiarowe			
81 Wydatki pomiarowe			
82 Wydatki pomiarowe			
83 Wydatki pomiarowe			
84 Wydatki pomiarowe			
85 Wydatki pomiarowe			
86 Wydatki pomiarowe			
87 Wydatki pomiarowe			
88 Wydatki pomiarowe			
89 Wydatki pomiarowe			
90 Wydatki pomiarowe			
91 Wydatki pomiarowe			
92 Wydatki pomiarowe			
93 Wydatki pomiarowe			
94 Wydatki pomiarowe			
95 Wydatki pomiarowe			
96 Wydatki pomiarowe			
97 Wydatki pomiarowe			
98 Wydatki pomiarowe			
99 Wydatki pomiarowe			
100 Wydatki pomiarowe			
101 Wydatki pomiarowe			
102 Wydatki pomiarowe			
103 Wydatki pomiarowe			
104 Wydatki pomiarowe			
105 Wydatki pomiarowe			
106 Wydatki pomiarowe			
107 Wydatki pomiarowe			
108 Wydatki pomiarowe			
109 Wydatki pomiarowe			
110 Wydatki pomiarowe			
111 Wydatki pomiarowe			
112 Wydatki pomiarowe			
113 Wydatki pomiarowe			
114 Wydatki pomiarowe			
115 Wydatki pomiarowe			
116 Wydatki pomiarowe			
117 Wydatki pomiarowe			
118 Wydatki pomiarowe			
119 Wydatki pomiarowe			
120 Wydatki pomiarowe			
121 Wydatki pomiarowe			
122 Wydatki pomiarowe			
123 Wydatki pomiarowe			
124 Wydatki pomiarowe			
125 Wydatki pomiarowe			
126 Wydatki pomiarowe			
127 Wydatki pomiarowe			
128 Wydatki pomiarowe			
129 Wydatki pomiarowe			
130 Wydatki pomiarowe			
131 Wydatki pomiarowe			
132 Wydatki pomiarowe			
133 Wydatki pomiarowe			
134 Wydatki pomiarowe			
135 Wydatki pomiarowe			
136 Wydatki pomiarowe			
137 Wydatki pomiarowe			
138 Wydatki pomiarowe			
139 Wydatki pomiarowe			
140 Wydatki pomiarowe			
141 Wydatki pomiarowe			
142 Wydatki pomiarowe			
143 Wydatki pomiarowe			
144 Wydatki pomiarowe			
145 Wydatki pomiarowe			
146 Wydatki pomiarowe			
147 Wydatki pomiarowe			
148 Wydatki pomiarowe			
149 Wydatki pomiarowe			
150 Wydatki pomiarowe			
151 Wydatki pomiarowe			
152 Wydatki pomiarowe			
153 Wydatki pomiarowe			
154 Wydatki pomiarowe			
155 Wydatki pomiarowe			
156 Wydatki pomiarowe			
157 Wydatki pomiarowe			
158 Wydatki pomiarowe			