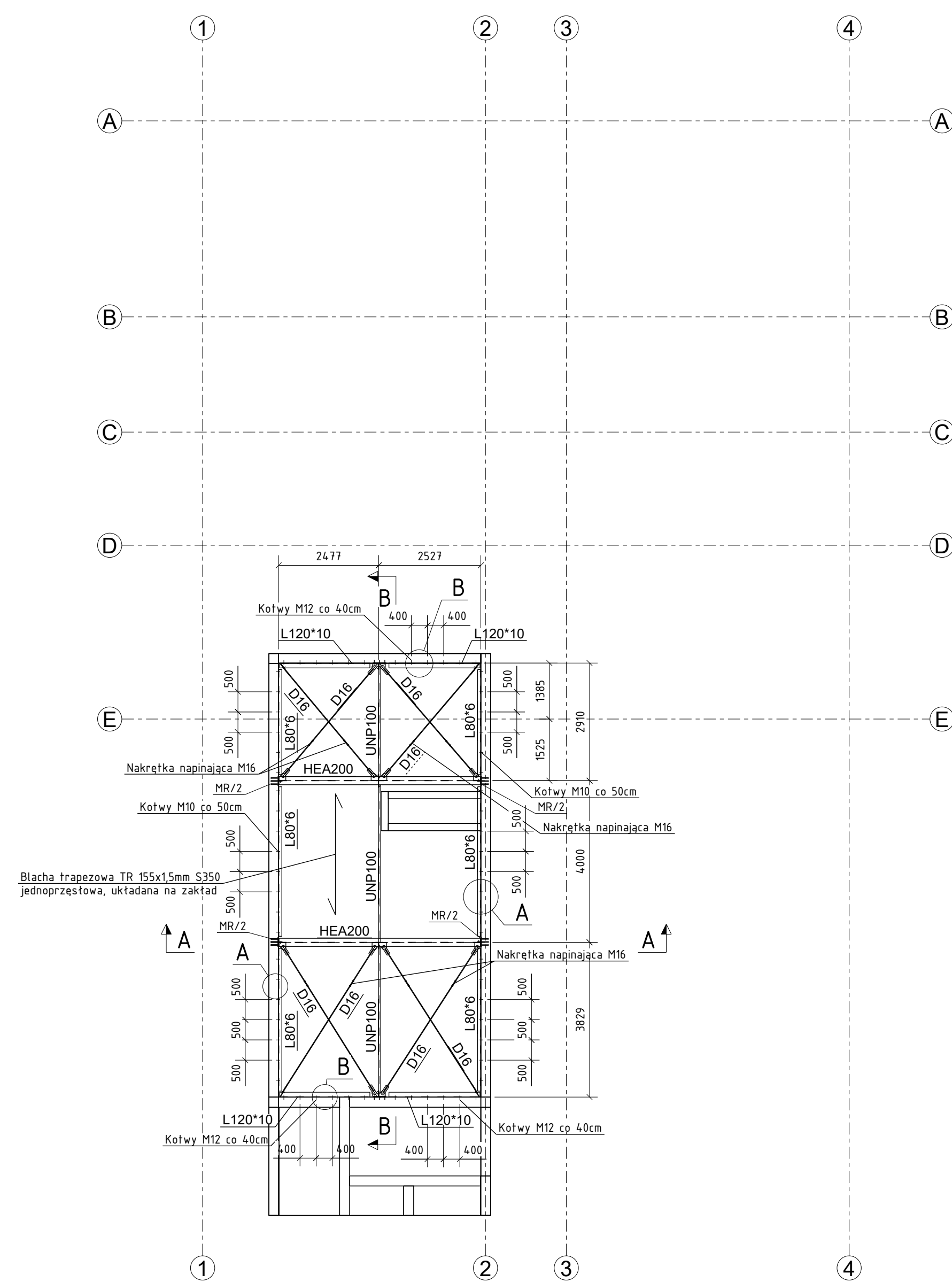


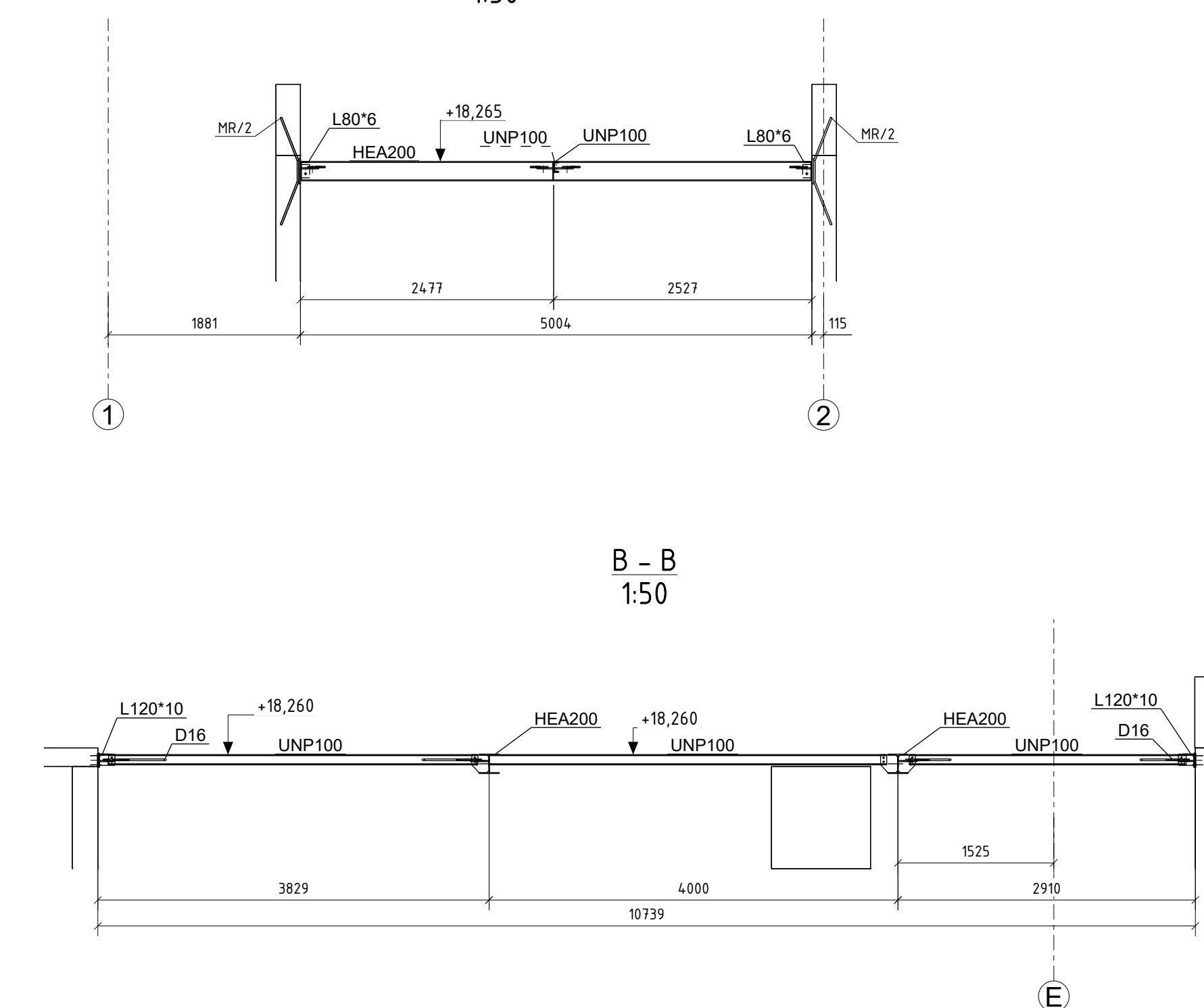
Zadaszenie w osiach 1-2/A1-E oraz 5-10/A-C

1:100



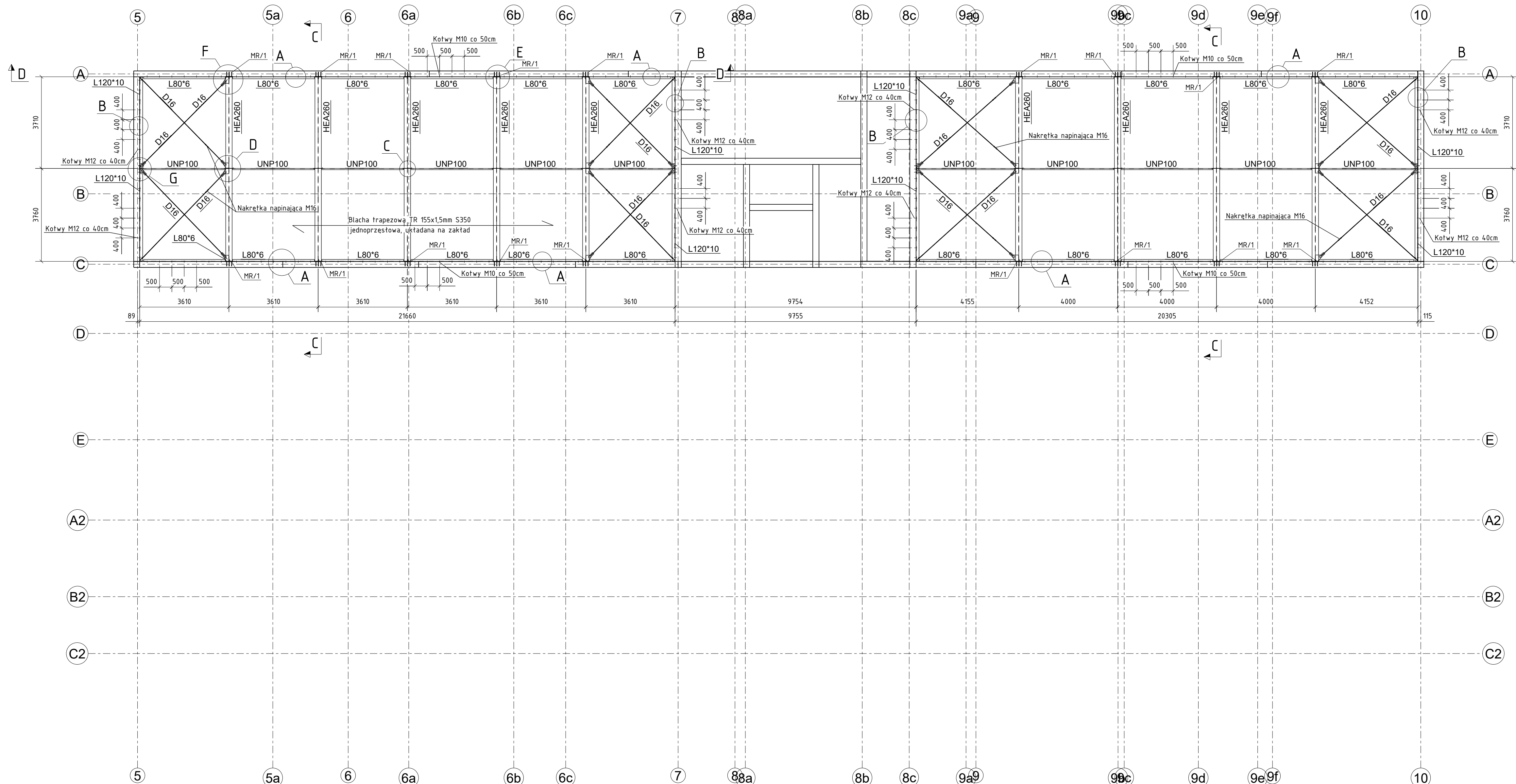
A - A

1:50



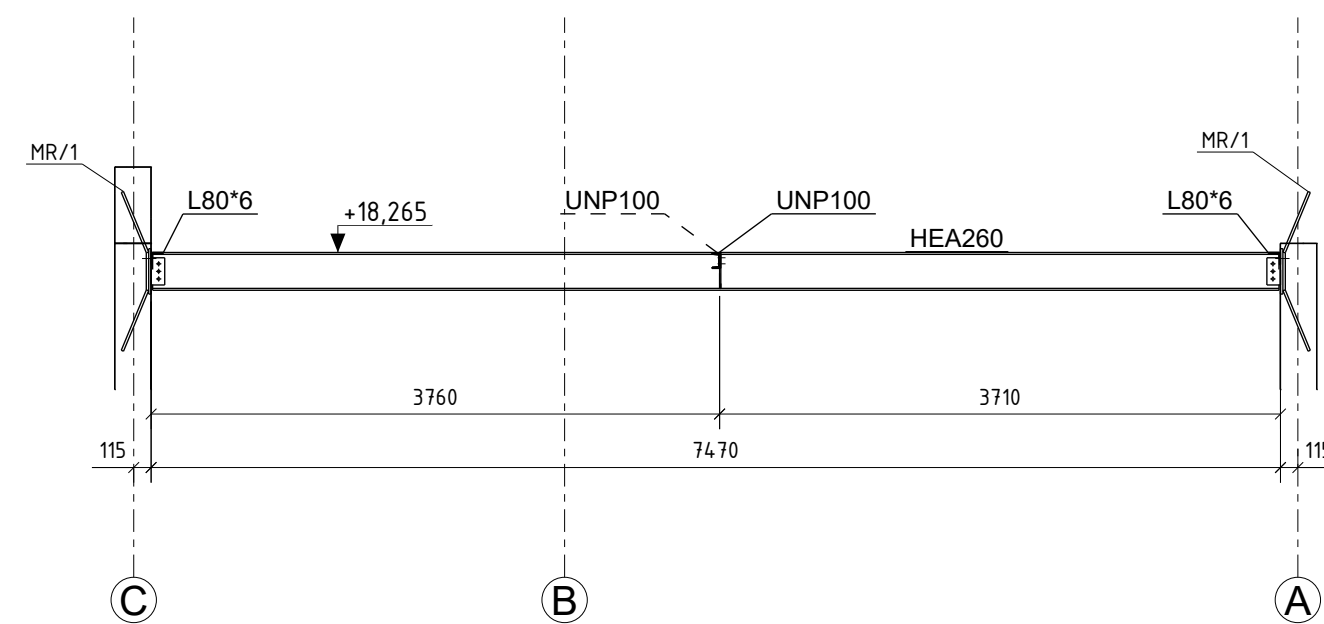
B - B

1:50



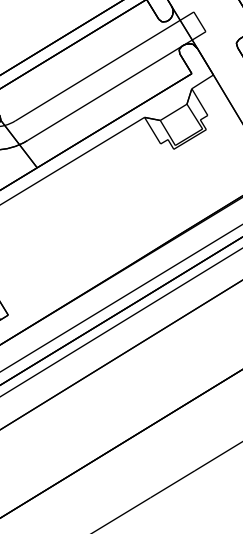
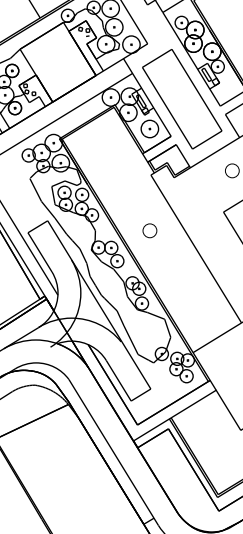
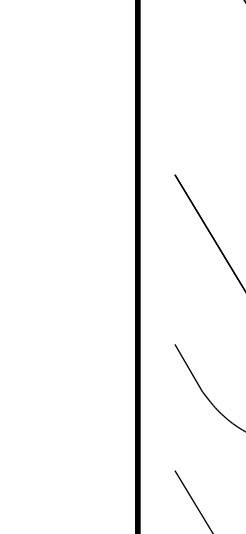
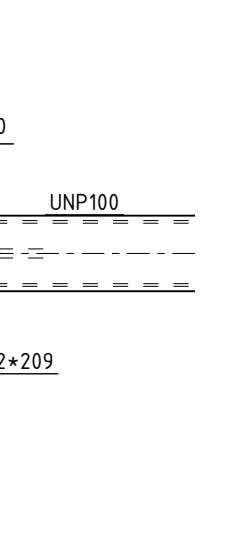
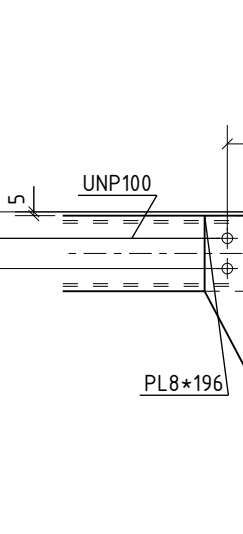
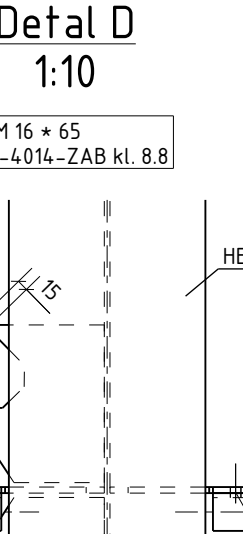
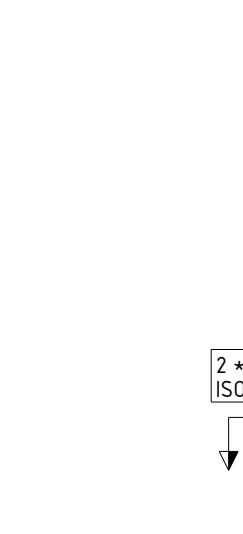
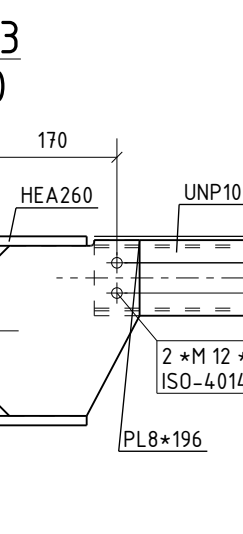
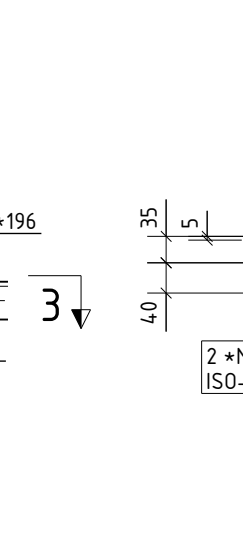
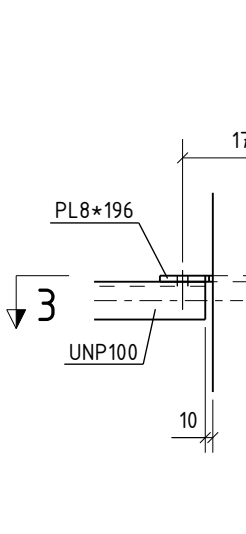
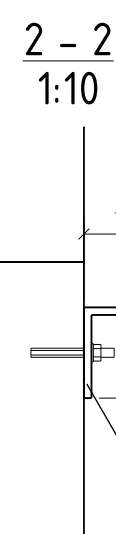
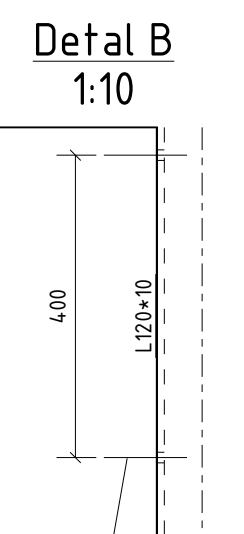
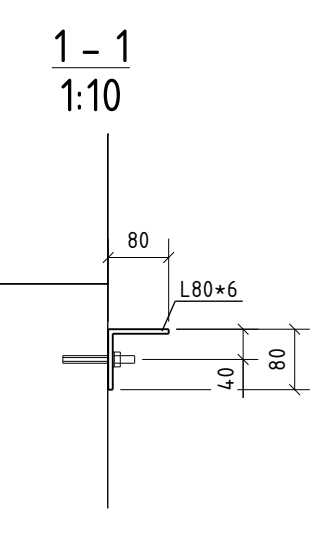
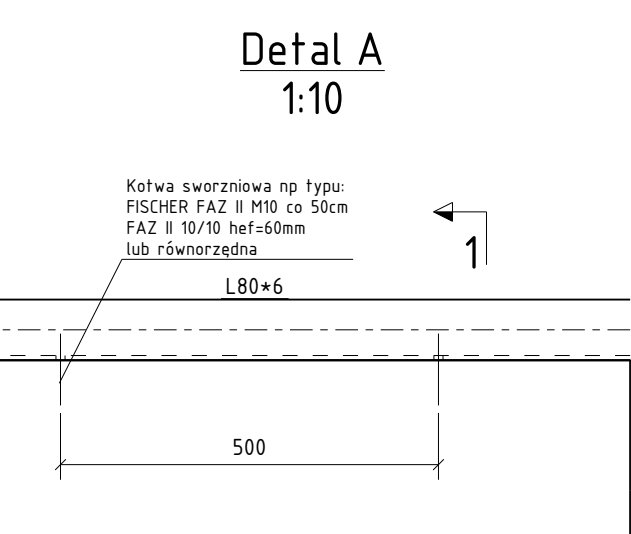
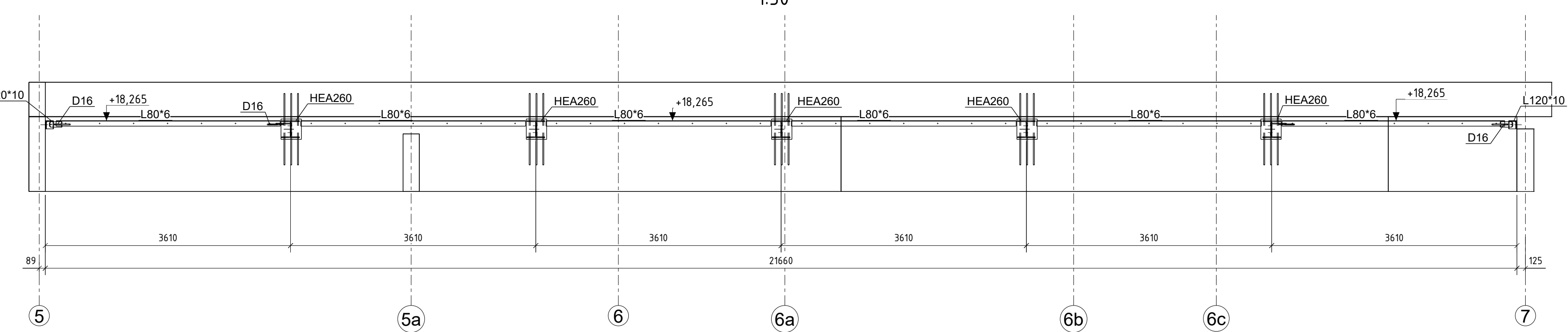
C - C

1:50

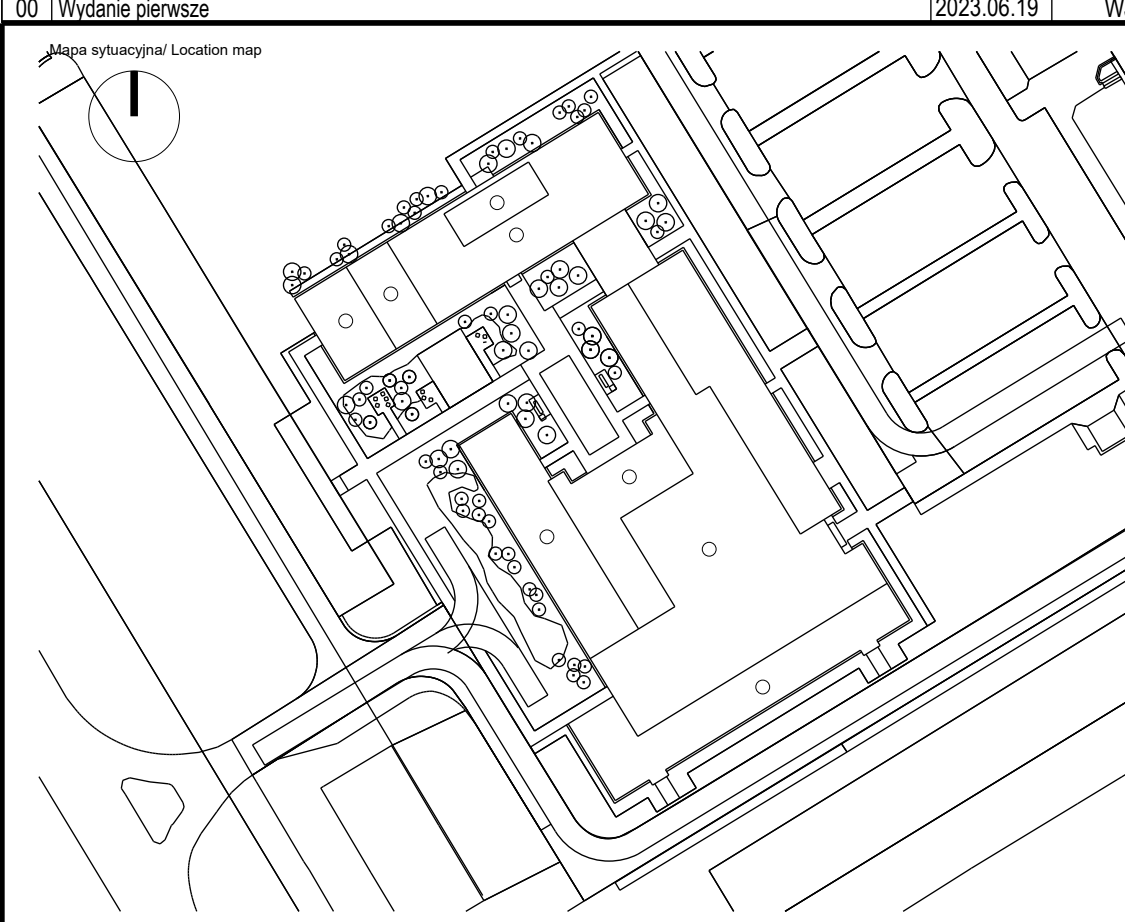


D - D

1:50



- UWAGI:
- Wszystkie wymiary podane w [mm], a koły wysokościowe w [m].
 - Wszystkie rozprawy techniczne z opisem technicznym.
 - W sprawach nie określonych dokumentacją zlecającą:
 - warunki techniczne, jakim powinny odpowiadać budynki i ich usytuowanie, warunki techniczne wykonania i odbioru robót budowlano-montażowych (wg Ministerstwa Budownictwa i Instytutu Techniki Budowlanej),
 - instrukcje, wytyczne, świadectwa dopuszczenia, akty Instytutu Techniki Budowlanej,
 - normy Polskiego Komitetu Normalizacyjnego (PKN),
 - przepisy techniczne dotyczące kontroli jakości materiałów i wykonanych robót,
 - Wykonawca, przed przystąpieniem do robót, zobowiązany jest do zapoznania się ze wszystkimi dokumentami branżowymi i budowlanymi związanymi z projektem,
 - Przygotowanie brzożów do spawania oraz zalecane metody spawania - zgodnie z PN-EN 25692.
 - Stal:
 - S355, wg PN-EN 10025,
 - Łączniki klasy 8.8, wg PN-EN 10981,
 - Klasa wykonania konstrukcji EXC2 wg PN-EN 1090-2,
 - Zabezpieczenie antykorozyjne konstrukcji poprzez cynkowanie, grubość powłoki min. 85µm, wykonanie jak dla klasy korozyjności C3,
 - Zabezpieczenie przed ogniem:
 - Nalutowanie konstrukcji - wg prog. architektury,
 - Wszystkie spoiny instalacyjne wykonywać jako czyste na pełną grubość przekroju,
 - Elementy oznaczone tym samym numerem spawać identycznie,
 - Wykonać na rysunku opisane następująco:
 - Wszystkie spoiny instalacyjne wykonywać na obwodzie styku elementów,
 - Nieprzebieżne spoiny instalacyjne wykonywać w grubości:
 - dwustronne o gr. min. 10, gdzie l - grubość cieńszego z łączonych elementów,
 - jednustronne o gr. min. 10, gdzie l - grubość cieńszego z łączonych elementów,
 - spoiny obwodowe rur o gr. min. 10 (l - grubość cieńszej rury),
 - Spoiny rury spawane na zakładach lub przódki równoważny innego producenta spełniający poniższe warunki:
 - da kotwy M12 - min. odporność na rozciąganie 36kN, min. odporność na ścinanie 36kN,
 - da kotwy M16 - min. odporność na rozciąganie 48kN, min. odporność na ścinanie 48kN,
 - Wykazać zbiorczy stal wg osobnego załączenia (wg rys. 24.17).
 - Matki stalowe wg osobnego rysunku.

00. Wydatki ogólne		2023.06.19		WJAV	
					
Inwestor / Projektant / Autor projektu		Tytuł projektu / Projekt / Nazwa			
jsk architekt PRZECZUŁY & RUT		Budowa Obiektu Laboratorium-Dystryktów wraz z zapleczem technicznym, infrastrukturą towarzyszącą, przelicznikami, ogrodami komunikacyjnymi, dystryktami, placem na potrzeby Innowacyjnego Centrum Nauk Zrównowoczonej - ICNZ			
Inwestor / Inwestor		Adres projektu / Projekt / Adres			
Szkoła Główna Gospodarstwa Wiejskiego w Warszawie ul. Nowoursynowska 166 02-787 Warszawa		ul. Nowoursynowska 166 02-787 Warszawa			
Wykonawstwo / Wykonawstwo		Projektant / Designer / p		Projekt / Signature	
FORT POLSKA Sp. z o.o. ul. Nowoursynowska 8 05-840 Wierzbica tel. 52 321 46 46 e-mail: pcc@fort.pl		mgr inż. Paweł Lachowicz Ul. bud nr ABT-II/1713-12/2000 Nadzwyczajny / Inwestor mgr inż. Sebastian Kulikowski Ul. bud nr KUP/0078/PQOK/14		mgr inż. Paweł Lachowicz Ul. bud nr ABT-II/1713-12/2000 Nadzwyczajny / Inwestor mgr inż. Sebastian Kulikowski Ul. bud nr KUP/0078/PQOK/14	
Faza projektu / Projekt / Faza		Stan / Status / Stan		Data / Data / Data	
PROJEKT PRZETARGOWY		KONSTRUKCJA		19.06.2023	
Zawisłość / Zawisłość / Zawisłość		Zawisłość / Zawisłość / Zawisłość		Data / Data / Data	
Zadanie / Zadanie / Zadanie		Zadanie / Zadanie / Zadanie		Data / Data / Data	
Zadanie / Zadanie / Zadanie		Zadanie / Zadanie / Zadanie		Data / Data / Data	
Zadanie / Zadanie / Zadanie		Zadanie / Zadanie / Zadanie		Data / Data / Data	
Zadanie / Zadanie / Zadanie		Zadanie / Zadanie / Zadanie		Data / Data / Data	
Zadanie / Zadanie / Zadanie		Zadanie / Zadanie / Zadanie		Data / Data / Data	
Zadanie / Zadanie / Zadanie		Zadanie / Zadanie / Zadanie		Data / Data / Data	
Zadanie / Zadanie / Zadanie		Zadanie / Zadanie / Zadanie		Data / Data / Data	
Zadanie / Zadanie / Zadanie		Zadanie / Zadanie / Zadanie		Data / Data / Data	
Zadanie / Zadanie / Zadanie		Zadanie / Zadanie / Zadanie		Data / Data / Data	
Zadanie / Zadanie / Zadanie		Zadanie / Zadanie / Zadanie		Data / Data / Data	
Zadanie / Zadanie / Zadanie		Zadanie / Zadanie / Zadanie		Data / Data / Data	
Zadanie / Zadanie / Zadanie		Zadanie / Zadanie / Zadanie		Data / Data / Data	
Zadanie / Zadanie / Zadanie		Zadanie / Zadanie / Zadanie		Data / Data / Data	
Zadanie / Zadanie / Zadanie		Zadanie / Zadanie / Zadanie		Data / Data / Data	
Zadanie / Zadanie / Zadanie		Zadanie / Zadanie / Zadanie		Data / Data / Data	
Zadanie / Zadanie / Zadanie		Zadanie / Zadanie / Zadanie		Data / Data / Data	
Zadanie / Zadanie / Zadanie		Zadanie / Zadanie / Zadanie		Data / Data / Data	
Zadanie / Zadanie / Zadanie		Zadanie / Zadanie / Zadanie		Data / Data / Data	
Zadanie / Zadanie / Zadanie		Zadanie / Zadanie / Zadanie		Data / Data / Data	
Zadanie / Zadanie / Zadanie		Zadanie / Zadanie / Zadanie		Data / Data / Data	
Zadanie / Zadanie / Zadanie		Zadanie / Zadanie / Zadanie		Data / Data / Data	
Zadanie / Zadanie / Zadanie		Zadanie / Zadanie / Zadanie		Data / Data / Data	
Zadanie / Zadanie / Zadanie		Zadanie / Zadanie / Zadanie		Data / Data / Data	
Zadanie / Zadanie / Zadanie		Zadanie / Zadanie / Zadanie		Data / Data / Data	
Zadanie / Zadanie / Zadanie		Zadanie / Zadanie / Zadanie		Data / Data / Data	
Zadanie / Zadanie / Zadanie		Zadanie / Zadanie / Zadanie		Data / Data / Data	
Zadanie / Zadanie / Zadanie		Zadanie / Zadanie / Zadanie		Data / Data / Data	
Zadanie / Zadanie / Zadanie		Zadanie / Zadanie / Zadanie		Data / Data / Data	
Zadanie / Zadanie / Zadanie		Zadanie / Zadanie / Zadanie		Data / Data / Data	
Zadanie / Zadanie / Zadanie		Zadanie / Zadanie / Zadanie		Data / Data / Data	
Zadanie / Zadanie / Zadanie		Zadanie / Zadanie / Zadanie		Data / Data / Data	
Zadanie / Zadanie / Zadanie		Zadanie / Zadanie / Zadanie		Data / Data / Data	
Zadanie / Zadanie / Zadanie		Zadanie / Zadanie / Zadanie		Data / Data / Data	
Zadanie / Zadanie / Zadanie		Zadanie / Zadanie / Zadanie		Data / Data / Data	
Zadanie / Zadanie / Zadanie		Zadanie / Zadanie / Zadanie		Data / Data / Data	
Zadanie / Zadanie / Zadanie		Zadanie / Zadanie / Zadanie		Data / Data / Data	
Zadanie / Zadanie / Zadanie		Zadanie / Zadanie / Zadanie		Data / Data / Data	
Zadanie / Zadanie / Zadanie		Zadanie / Zadanie / Zadanie		Data / Data / Data	
Zadanie / Zadanie / Zadanie		Zadanie / Zadanie / Zadanie		Data / Data / Data	
Zadanie / Zadanie / Zadanie		Zadanie / Zadanie / Zadanie		Data / Data / Data	
Zadanie / Zadanie / Zadanie		Zadanie / Zadanie / Zadanie		Data / Data / Data	
Zadanie / Zadanie / Zadanie		Zadanie / Zadanie / Zadanie		Data / Data / Data	
Zadanie / Zadanie / Zadanie		Zadanie / Zadanie / Zadanie		Data / Data / Data	
Zadanie / Zadanie / Zadanie		Zadanie / Zadanie / Zadanie		Data / Data / Data	
Zadanie / Zadanie / Zadanie		Zadanie / Zadanie / Zadanie		Data / Data / Data	
Zadanie / Zadanie / Zadanie		Zadanie / Zadanie / Zadanie		Data / Data / Data	
Zadanie / Zadanie / Zadanie		Zadanie / Zadanie / Zadanie		Data / Data / Data	
Zadanie / Zadanie / Zadanie		Zadanie / Zadanie / Zadanie		Data / Data / Data	
Zadanie / Zadanie / Zadanie		Zadanie / Zadanie / Zadanie		Data / Data / Data	
Zadanie / Zadanie / Zadanie		Zadanie / Zadanie / Zadanie		Data / Data / Data	
Zadanie / Zadanie / Zadanie		Zadanie / Zadanie / Zadanie		Data / Data / Data	
Zadanie / Zadanie / Zadanie		Zadanie / Zadanie / Zadanie		Data / Data / Data	
Zadanie / Zadanie / Zadanie		Zadanie / Zadanie / Zadanie		Data / Data / Data	
Zadanie / Zadanie / Zadanie		Zadanie / Zadanie / Zadanie		Data / Data / Data	
Zadanie / Zadanie / Zadanie		Zadanie / Zadanie / Zadanie		Data / Data / Data	
Zadanie / Zadanie / Zadanie		Zadanie / Zadanie / Zadanie		Data / Data / Data	
Zadanie / Zadanie / Zadanie		Zadanie / Zadanie / Zadanie		Data / Data / Data	
Zadanie / Zadanie / Zadanie		Zadanie / Zadanie / Zadanie		Data / Data / Data	
Zadanie / Zadanie / Zadanie		Zadanie / Zadanie / Zadanie		Data / Data / Data	
Zadanie / Zadanie / Zadanie		Zadanie / Zadanie / Zadanie		Data / Data / Data	
Zadanie / Zadanie / Zadanie		Zadanie / Zadanie / Zadanie		Data / Data / Data	
Zadanie / Zadanie / Zadanie		Zadanie / Zadanie / Zadanie		Data / Data / Data	
Zadanie / Zadanie / Zadanie		Zadanie / Zadanie / Zadanie		Data / Data / Data	
Zadanie / Zadanie / Zadanie		Zadanie / Zadanie / Zadanie		Data / Data / Data	
Zadanie / Zadanie / Zadanie		Zadanie / Zadanie / Zadanie		Data / Data / Data	
Zadanie / Zadanie / Zadanie		Zadanie / Zadanie / Zadanie		Data / Data / Data	
Zadanie / Zadanie / Zadanie		Zadanie / Zadanie / Zadanie		Data / Data / Data	
Zadanie / Zadanie / Zadanie		Zadanie / Zadanie / Zadanie		Data / Data / Data	
Zadanie / Zadanie / Zadanie		Zadanie / Zadanie / Zadanie		Data / Data / Data	
Zadanie / Zadanie / Zadanie		Zadanie / Zadanie / Zadanie		Data / Data / Data	
Zadanie / Zadanie / Zadanie		Zadanie / Zadanie / Zadanie			