



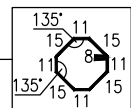


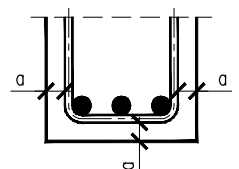
Stal zbrojeniowa					
Nr pręta	Ilość	Stal		Długość	Kształt pręta
		A-IIIIn	A-I		
		mm	mm	m	
1	12	16		1,30	
2	12	16		4,65	
3	17	6		1,84	
4	17	6		1,52	
PODSUMOWANIE ZESTAWIENIA					
Średnica	Stal	Długość [m]	Masa ^{1m} [kg/m]	Ciężar [kg]	
6	A-IIIIn	57,12	0,222	12,7	
16	A-IIIIn	71,40	1,578	112,7	
Masa stal A-I		0 kg			
Masa stal A-IIIIn		125,4 kg			
Masa całkowita		125,4 kg			



OTULINA DOLNA	
OTULINA BOCZNA	– 3,5 cm
OTULINA GÓRNA	

Nominalna wartość otulin (c_{nom}) przyjęta do obliczeń wynosi $c_{nom} = c_{min} + \Delta c$, gdzie:
 c_{min} – wg tabeli Δc – 5mm

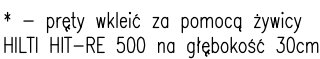
OTULINA – DO LICA ZBROJENIA



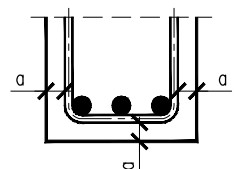
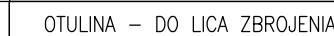
Minimalna średnica giecia

Stal	$d < 20$	$d \geq 20$
A-I	$D = 2,5d$	$D = 5d$
A-IIIN	$D = 4d$	$D = 7d$

Długość strzemion i szpilek pokazana w zestawieniu uwzględnia zapas na każdy hak = 13d (d – średnica).



Stal zbrojeniowa						
Nr pręta	Ilość	Stal		Długość m	Kształt pręta	
		A-IIIIN mm	A-I mm			
1	12	16		1,30		
2	12	16		4,65	65	
3	17	6		1,44	32	
4	17	6		1,20		
5	4	14		1,70		
6	6	6		0,48		
PODSUMOWANIE ZESTAWIENIA						
Średnica	Stal	Długość [m]	Masa 1m [kg/m]	Ciężar [kg]		
6	A-IIIIN	47,76	0,222	10,6		
14	A-IIIIN	6,80	1,208	8,2		
16	A-IIIIN	71,40	1,578	112,7		
Masa stal A-I		0 kg				
Masa stal A-IIIIN		131,5 kg				
Masa całkowita		131,5 kg				

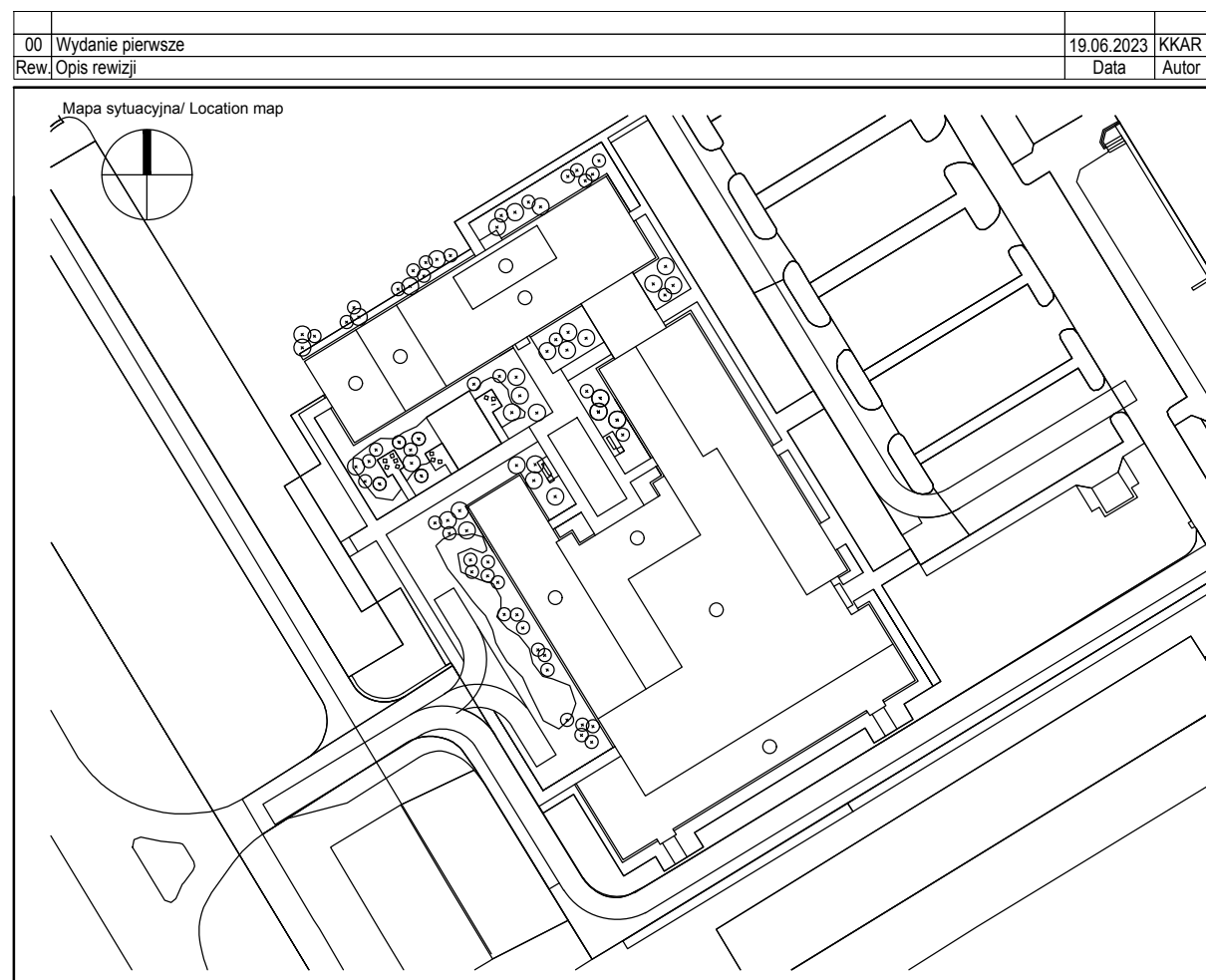


Minimalna średnica giecia

Stal	$d < 20$	$d \geq 20$
A-I	$D = 2,5d$	$D = 5d$
A-IIIN	$D = 4d$	$D = 7d$

Długość strzemion i szpilek pokazana w zestawieniu uwzględnia zapas na każdy hak = 13d (d – średnica).

1. Opracowano na podstawie modelu architektury. Rysunek należy rozpatrywać łącznie z projektami branżowymi, w szczególności z aktualną architekturą.
2. Wszystkie wymiary podano w [cm].
3. Kąty wysokościowe podano w [m].
4. Wykonawca, przed przystąpieniem do robót, zobowiązany jest do zapoznania się ze wszystkimi dokumentami branżowymi i budowlanymi związanymi z niniejszym projektem
5. Wszystkie elementy konstrukcyjne ze sobą powiązane (tj. ściany, belki, stropy) należy rozpatrywać łącznie w celu zapewnienia odpowiednich połączeń.
6. W sprawach nieokreślonych dokumentacją obowiązują:
 - warunki techniczne, jakim powinny odpowiadać budynki ich usytuowanie,
 - wytyczne, świadectwa dopuszczenia, atesty Instytutu Techniki Budowlanej; instrukcje, wytyczne i warunki techniczne producentów i dostawców materiałów;
 - przepisy techniczne instytucji sprawdzających jakość materiałów i wykonywanych robót.
7. Zabezpieczenie przeciwwodne i przeciwlądziowe wg opracowania architektury.



Generalny / Projektant / Lead Designer		Tytuł / projektu / Project name					
jsk architekci pszczulny & rutz JSK Architekci Sp. z o.o. ul. Żwirki i Wigury 18 02-092 Warszawa tel. 0048 22 660 30 00 e-mail: jsk@jsk-waw.pl		Budowa Obiektu Laboratoryjno – Dydaktycznego wraz z zapleczem technicznym, infrastrukturą towarzyszącą, przyłączami, ciągami komunikacyjnymi i zagospodarowaniem terenu na potrzeby Innowacyjnego Centrum Nauk Żywnościowych - ICNŻ					
Inwestor / Investor		Adres projektu / Project address					
Szkoła Główna Gospodarstwa Wiejskiego w Warszawie ul. Nowoursynowska 166 02-787 Warszawa		ul. Nowoursynowska 166 02-787 Warszawa					
Podwykonawca / Subcontractor		Projektant / Designed by		Podpis / Signature			
FORT POLSKA Sp. z o.o. ul. Nowotorska 8 85-400 Bydgoszcz tel. 52 361 46 46 e-mail: poczta@fort.pl		mgr inż. Paweł Lachowicz Upr. bud. nr: ABIT-II-7131-12/2000					
		Sprawdzający / Verified by		Podpis / Signature			
		mgr inż. Sebastian Kulikowski Upr. bud. nr: KUP/0078/POOK/14					
Faza projektu / Project phase		Branża / Branch		Rysował / Drawn by	Data / Date		
PROJEKT PRZETARGOWY		KONSTRUKCJA		mgr inż. Kornelia Karaśkiewicz	19.06.2023		
Zawartość rysunku / Drawing content				Sprawdził / Checked by	Skala / Scale		
Zbrojenie słupów CC.-01A.01+CC.-01A.06				mgr inż. Rafał Kurowski	1:50		
0269-ICNZ-PP-KON-DET-U1-2200-00							
Numer projektu Project number	Nazwa Budynku Building Name	Faza projektu Project phase	Branża Branch	Rodzaj rysunku Drawing type	Poziom Level	Nr rysunku Drawing nr	Nr rewizji Revision nr