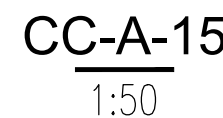
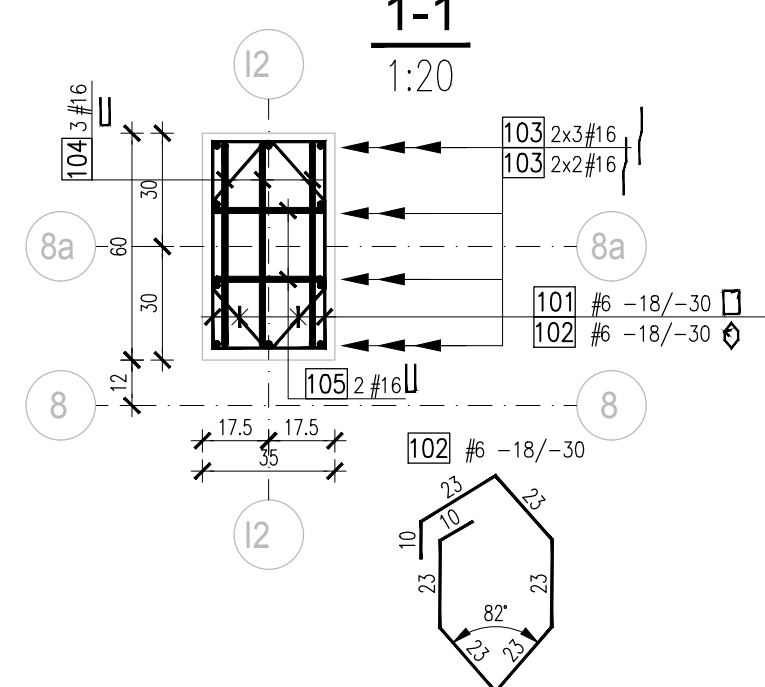
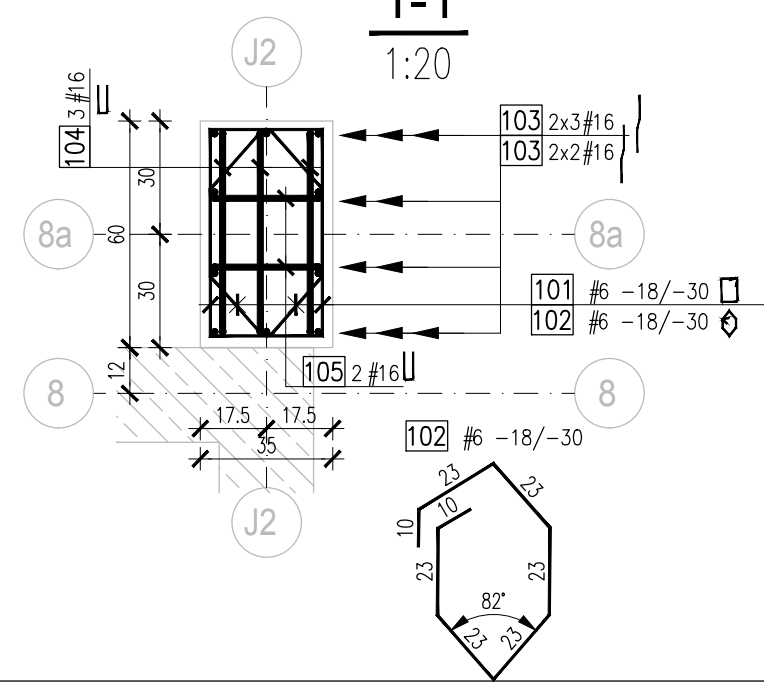


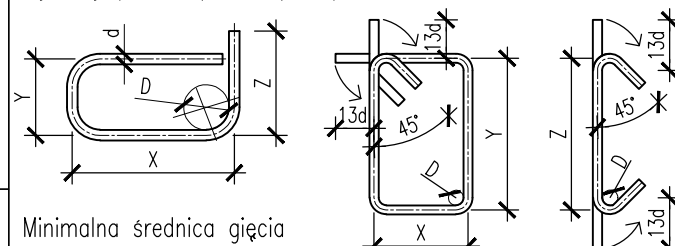
Stal zbrojenia / Reinforcement						
Nr pręta Bar's No	Ilość Quantity	Stal Steel B500SP A-I mm	Diagonal Length mm m	Kształt pręta Shape of bar		
101	20	6	1,86	30°	55	
102	20	6	1,86	kształt zgodnie z rysunkiem shape according to drawing		
103	10	16	5,62	100	12	450
104	3	16	2,52	50	100	
105	2	16	2,27	20	100	
PODSUMOWANIE ZESTAWIENIA / STEEL SPECIFICATION SUMMARY						
Średnica/ Diameter	Stal/ Steel	Diagonal/ Length	[m]	Masa/ Mass kg/m	1m	Ciepota/ Mass (kg)
6	B500SP	69,20		0,222		15,4
16	B500SP	66,30		1,578		107,8
Masa/ Mass	A-I	0	kg			
Masa/ Mass	B500SP	123,2	kg			
Masa całkowita/ total mass		123,2	kg			



Stal zbrojenia / Reinforcement						
Nr pręta Bar's No	Ilość Quantity	Stal B500SP	Średnica A-I mm	Długość Length m	Kształt pręta Shape of bar	
101	20	6		1,86		
102	20	6		1,60	kształt zgodnie z rysunkiem shape according to drawing	
103	10	16		5,62		
104	3	16		2,52		
105	2	16		2,27		
PODSUMOWANIE ZASTAWIENIA / STEEL SPECIFICATION SUMMARY						
Średnica/średnica	Stal/Steel	Długość/Length	[m]	Masa/Mass	1m	Opis/Note [kg]
6	B500SP	69,20		0,222		15,4
16	B500SP	68,30		1,578		107,8
Masa/Mass	A-I	0	kg			
Masa/Mass	B500SP	123,2	kg			
Masa całkowita/Total mass		123,2	kg			



Wymiary prętów (X, Y, Z) – podano w osiach




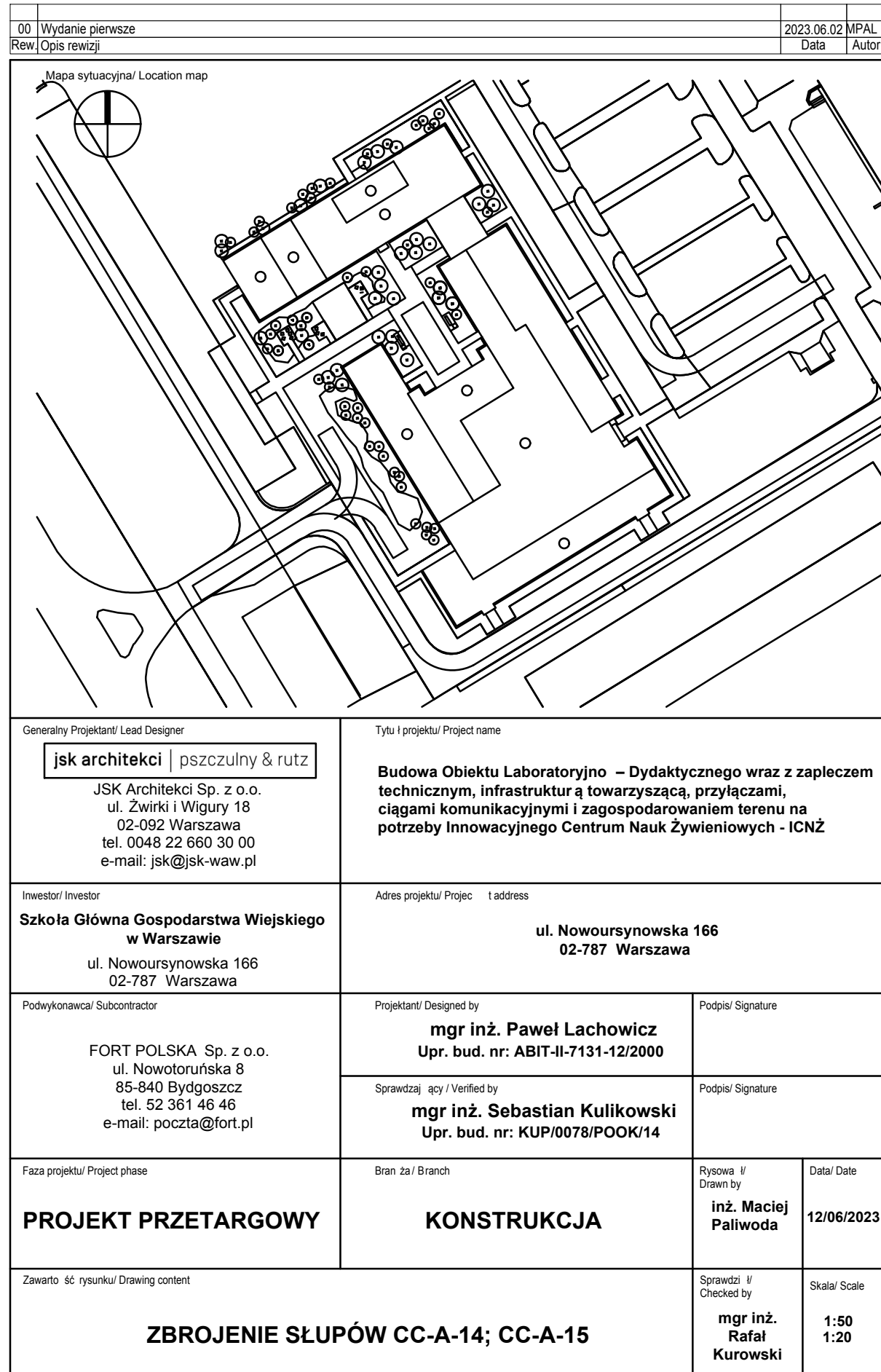
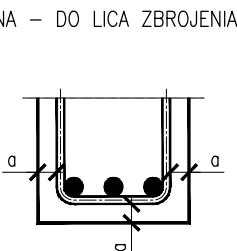
Minimalna średnica gięcia

Stal	$d < 20$	$d \geq 20$
A-I	$D \geq 2,5d$	$D \geq 5d$
A-III	$D \geq 4d$	$D \geq 7d$

Długość strzemiń i szpilek pokazano w zestawieniu uwzględnia zapas na każdy hak $= 13d$ (d – średnica).

1	← Rozstaw [cm]	OTULINA – DO LICA ZBROJENIA
10	← Średnica [mm]	
#12-15	← Stal (# = A-IIIIN; ϕ = A-I)	
	← Ilość	
	← Numer	





Numer projektu Project number	Nazwa Budynku Building Name	Faza projektu Project phase	Branża Branch	Rodzaj rysunku Drawing type	Poziom Level	Nr rysunku Drawing nr	Nr rewizji Revision nr
----------------------------------	--------------------------------	--------------------------------	------------------	--------------------------------	-----------------	--------------------------	---------------------------