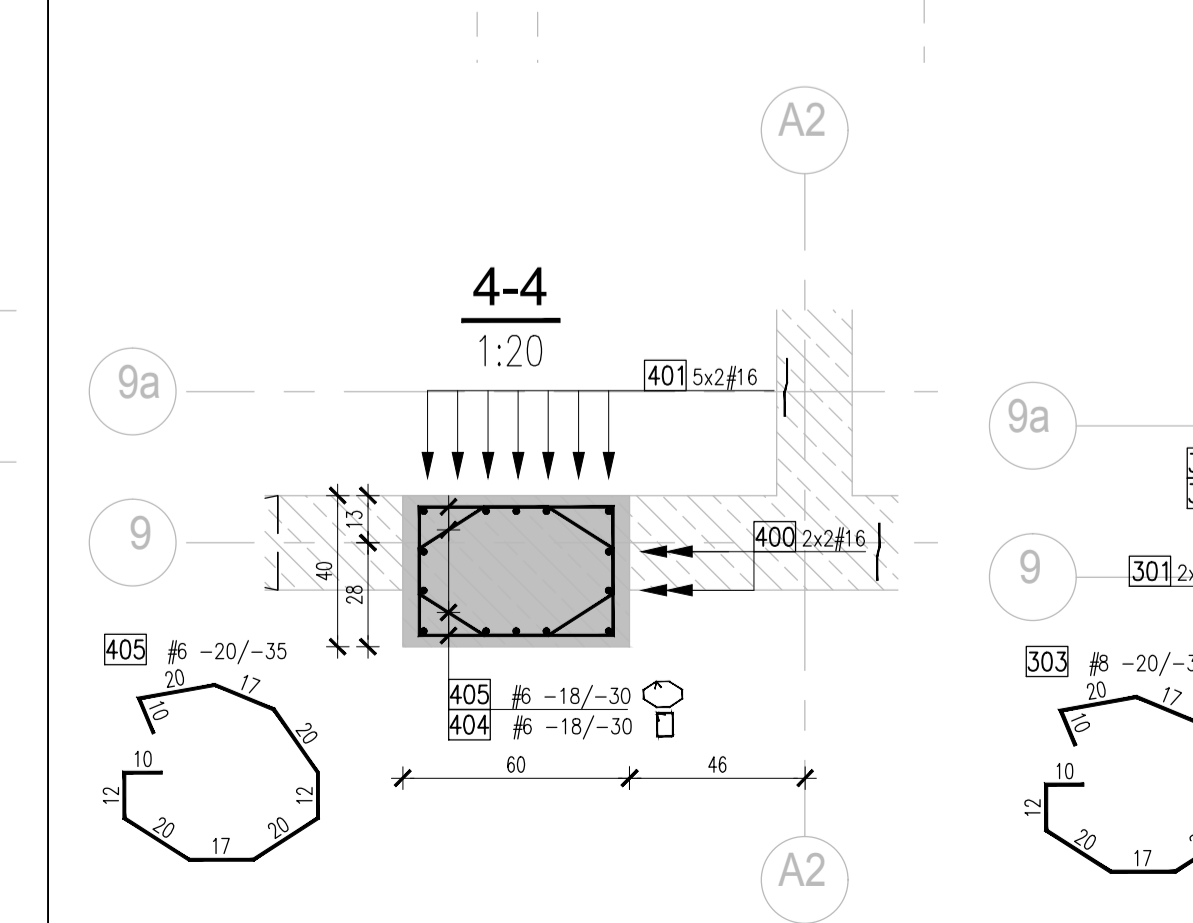
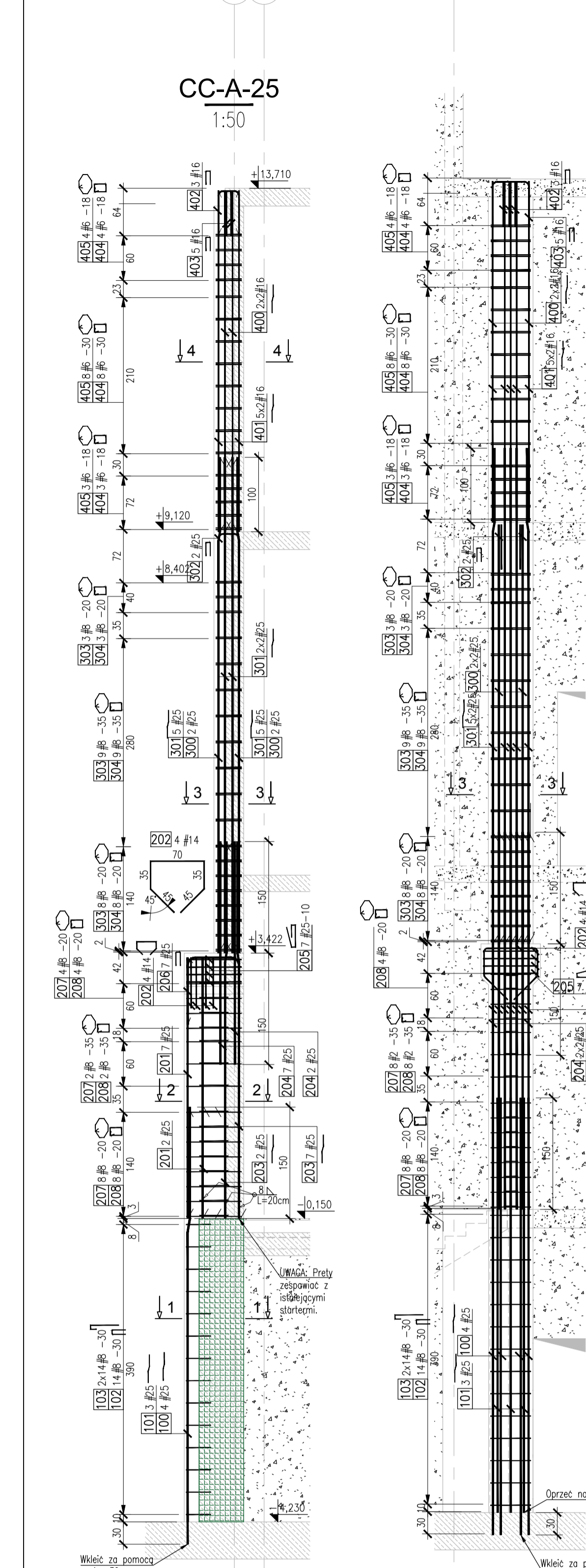
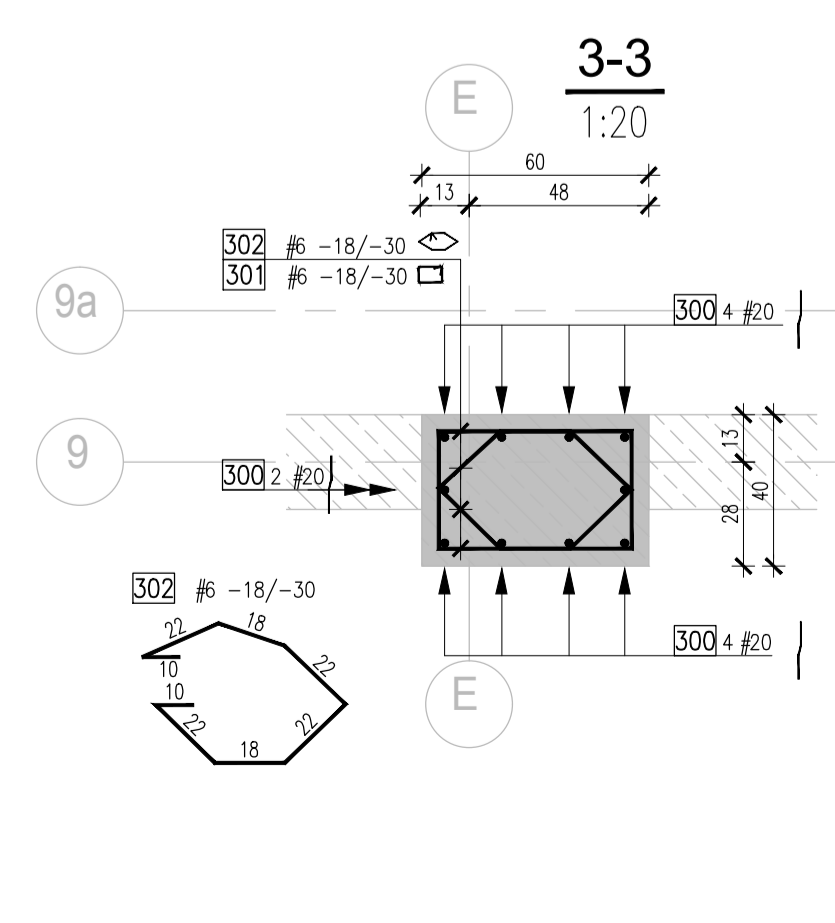
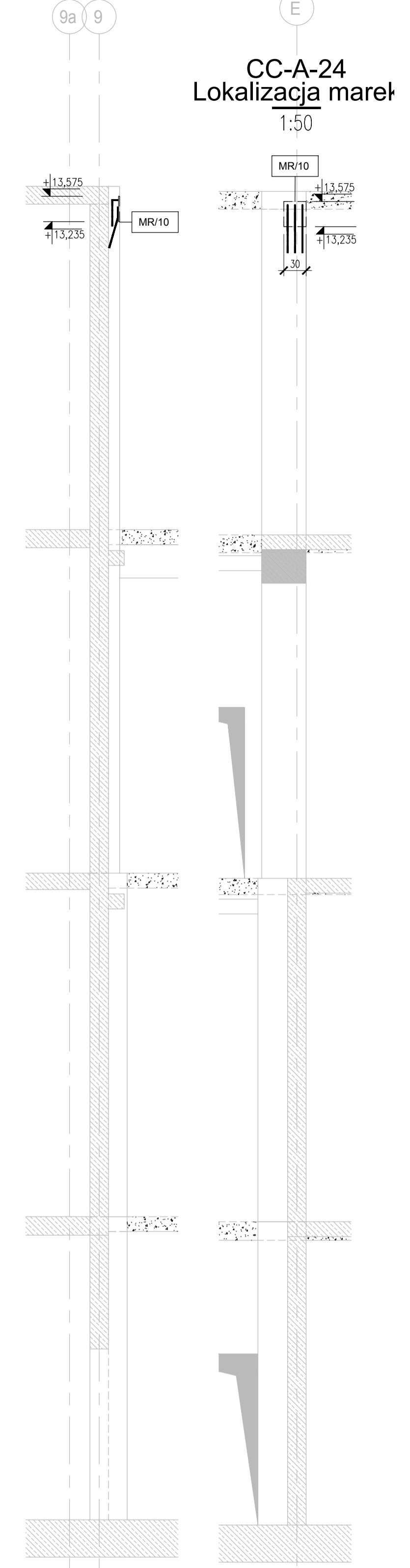
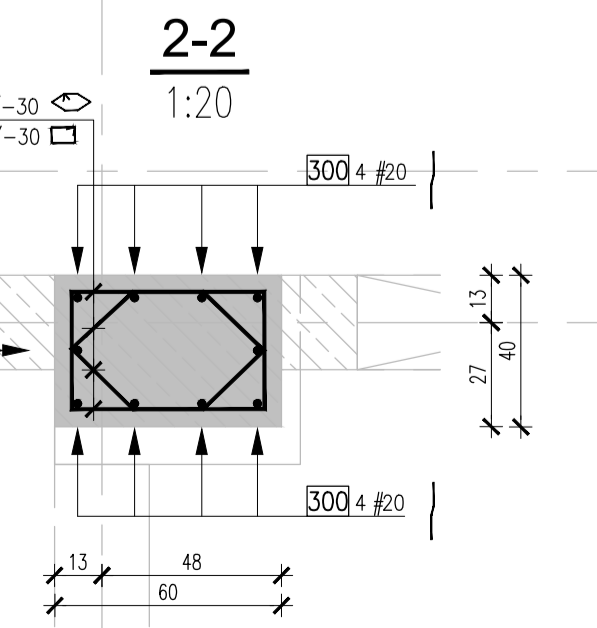
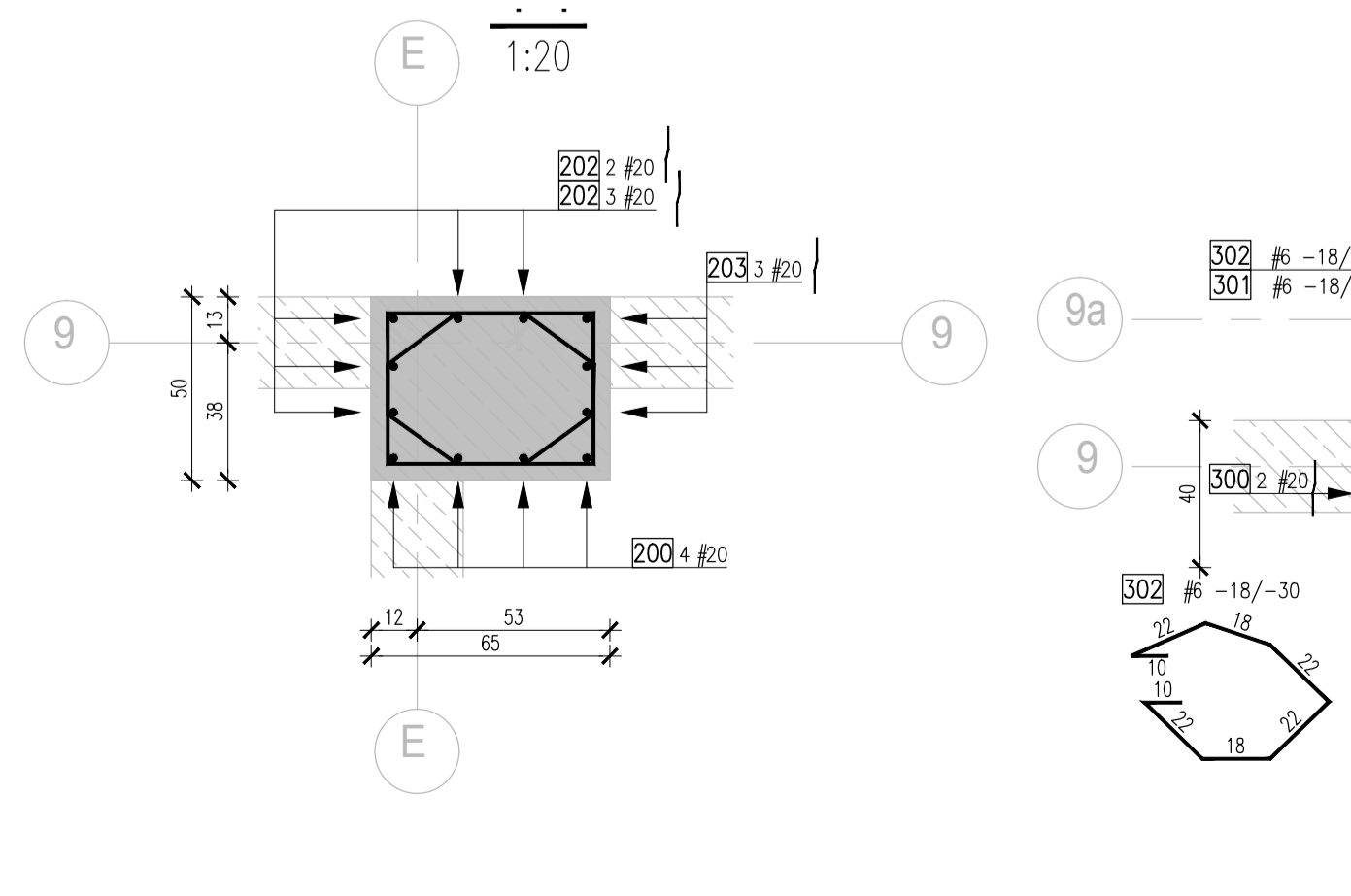


Stal zbrojeniowa / Reinforcement				
Nr pręta Bar's No	Ilość Quantity	Stal Steel Ø500SP mm	Długość Length A-I mm m	Kształt pręta Shape of bar
400	16	20	4,35	
401	18	6	1,90	
402	18	6	1,46	kształt zgodnie z rysunkiem shape according to drawing
403	4	16	1,78	
404	2	16	2,37	
PODSUMOWANIE ZESTAWIENIA / STEEL SPECIFICATION SUMMARY				
Średnica/Ømm	Stal/Steel	Długość/Length [m]	Masa/Mass [kg]	Capita/Mass [kg]
6	B500SP	60,48	0,222	13,4
16	B500SP	11,86	1,578	18,7
20	B500SP	69,60	2,466	171,6
Masa/Mass A-I 0 kg				
Masa/Mass B500SP 203,8 kg				
Masa całkowita/total mass 203,8 kg				

Stal zbrojeniowa / Reinforcement				
Nr pręta Bar's No	Ilość Quantity	Stal Steel Ø500SP mm	Długość Length A-I mm m	Kształt pręta Shape of bar
300	10	20	5,82	120 12 450
301	24	6	1,90	3 56
302	24	6	1,46	kształt zgodnie z rysunkiem shape according to drawing
PODSUMOWANIE ZESTAWIENIA / STEEL SPECIFICATION SUMMARY				
Średnica/Ømm	Stal/Steel	Długość/Length [m]	Masa/Mass [kg]	Capita/Mass [kg]
6	B500SP	80,64	0,222	17,9
20	B500SP	58,20	2,466	143,5
Masa/Mass A-I 0 kg				
Masa/Mass B500SP 161,4 kg				
Masa całkowita/total mass 161,4 kg				

Stal zbrojeniowa / Reinforcement				
Nr pręta Bar's No	Ilość Quantity	Stal Steel Ø500SP mm	Długość Length A-I mm m	Kształt pręta Shape of bar
200	4	20	4,60	
201	2	20	2,40	
202	5	20	5,82	120 12 450
203	3	20	5,82	120 42 420
206	4	16	1,78	38 20
207	20	6	1,78	kształt zgodnie z rysunkiem shape according to drawing
208	20	6	2,10	4 56
PODSUMOWANIE ZESTAWIENIA / STEEL SPECIFICATION SUMMARY				
Średnica/Ømm	Stal/Steel	Długość/Length [m]	Masa/Mass [kg]	Capita/Mass [kg]
6	B500SP	77,60	0,222	17,2
16	B500SP	7,12	1,578	11,2
20	B500SP	69,76	2,466	172,0
Masa/Mass A-I 0 kg				
Masa/Mass B500SP 200,5 kg				
Masa całkowita/total mass 200,5 kg				



Stal zbrojeniowa / Reinforcement				
Nr pręta Bar's No	Ilość Quantity	Stal Steel Ø500SP mm	Długość Length A-I mm m	Kształt pręta Shape of bar
400	4	16	5,07	150 12 345
401	10	16	6,67	100 12 555
402	3	16	1,48	26 60
403	5	16	1,68	40 60
404	12	6	1,88	3 56
405	12	6	1,60	kształt zgodnie z rysunkiem shape according to drawing
PODSUMOWANIE ZESTAWIENIA / STEEL SPECIFICATION SUMMARY				
Średnica/Ømm	Stal/Steel	Długość/Length [m]	Masa/Mass [kg]	Capita/Mass [kg]
6	B500SP	41,76	0,222	9,3
16	B500SP	99,82	1,578	157,5
Masa/Mass A-I 0 kg				
Masa/Mass B500SP 166,8 kg				
Masa całkowita/total mass 166,8 kg				

Stal zbrojeniowa / Reinforcement				
Nr pręta Bar's No	Ilość Quantity	Stal Steel Ø500SP mm	Długość Length A-I mm m	Kształt pręta Shape of bar
300	4	25	5,64	
301	14	25	6,67	100 12 555
302	2	25	1,48	26 60
303	20	8	1,60	kształt zgodnie z rysunkiem shape according to drawing
304	20	8	1,93	3 56
PODSUMOWANIE ZESTAWIENIA / STEEL SPECIFICATION SUMMARY				
Średnica/Ømm	Stal/Steel	Długość/Length [m]	Masa/Mass [kg]	Capita/Mass [kg]
8	B500SP	70,60	0,395	27,9
25	B500SP	118,90	3,853	458,2
Masa/Mass A-I 0 kg				
Masa/Mass B500SP 486 kg				
Masa całkowita/total mass 486 kg				

Stal zbrojeniowa / Reinforcement				
Nr pręta Bar's No	Ilość Quantity	Stal Steel Ø500SP mm	Długość Length A-I mm m	Kształt pręta Shape of bar
201	9	25	3,50	
202	4	14	2,30	kształt zgodnie z rysunkiem shape according to drawing
203	9	25	5,07	150 12 345
204	9	25	3,00	
205	7	25	3,38	60 60
206	7	25	2,49	60 60
207	14	8	2,26	kształt zgodnie z rysunkiem shape according to drawing
208	14	8	2,73	74 74
PODSUMOWANIE ZESTAWIENIA / STEEL SPECIFICATION SUMMARY				
Średnica/Ømm	Stal/Steel	Długość/Length [m]	Masa/Mass [kg]	Capita/Mass [kg]
8	B500SP	69,86	0,395	27,6
14	B500SP	9,20	1,208	11,1
25	B500SP	145,22	3,853	559,6
Masa/Mass A-I 0 kg				
Masa/Mass B500SP 598,3 kg				
Masa całkowita/total mass 598,3 kg				

Stal zbrojeniowa / Reinforcement				
Nr pręta Bar's No	Ilość Quantity	Stal Steel Ø500SP mm	Długość Length A-I mm m	Kształt pręta Shape of bar
100	4	25	5,88	150 18 420
101	3	25	5,58	150 18 390
102	14	8	3,18	16 60
103	28	8	0,44	32 32
PODSUMOWANIE ZESTAWIENIA / STEEL SPECIFICATION SUMMARY				
Średnica/Ømm	Stal/Steel	Długość/Length [m]	Masa/Mass [kg]	Capita/Mass [kg]
8	B500SP	56,84	0,395	22,4
25	B500SP	42,26	3,853	155,1
Masa/Mass A-I 0 kg				
Masa/Mass B500SP 177,6 kg				
Masa całkowita/total mass 177,6 kg				

