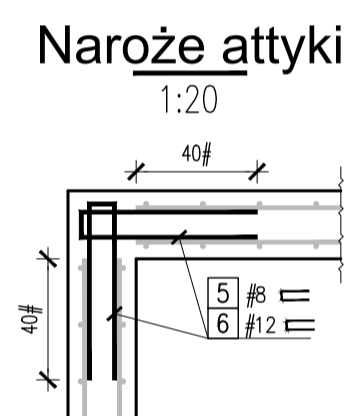
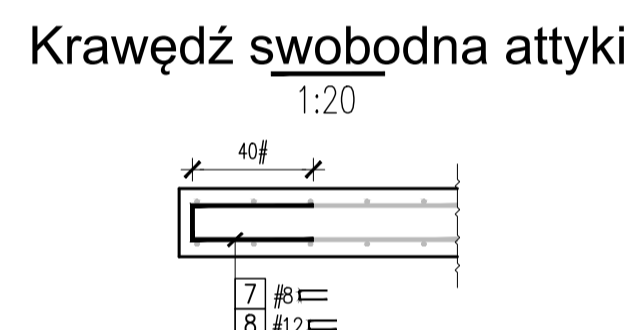
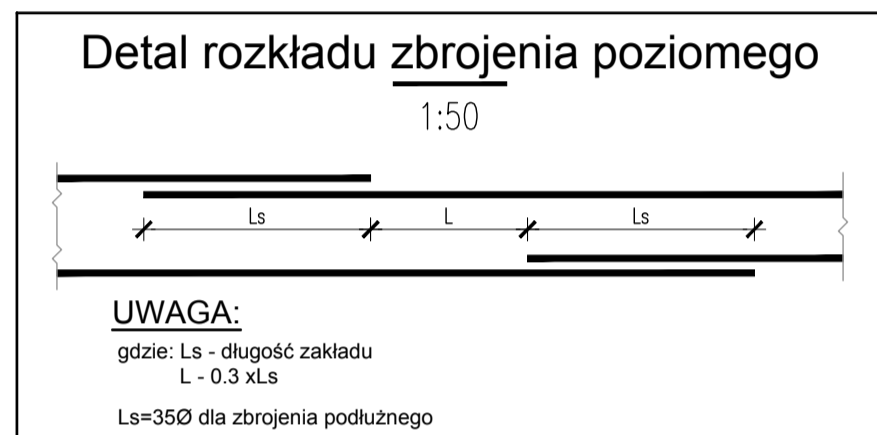
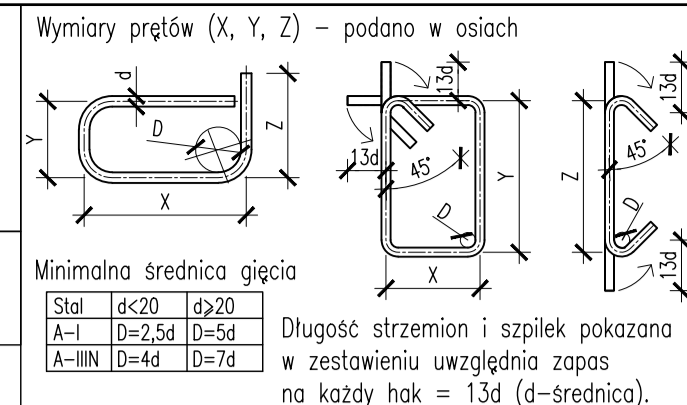
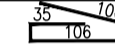



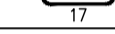




BETON C30/37	
OTULINA DOLNA	- 3,0 cm
OTULINA BOCZNA	- 3,0 cm
OTULINA GÓRNA	- 3,0 cm
A-IIIIN B500 SP (klasa C)	
Nominalna wartość otuliny (α_{otul}) przyjęty do obliczeń wynosi $\alpha_{otul} = c_{min} + \Delta c$, gdzie	
c_{min}	- wg tabeli
Δc	- 5mm



POZIOM 1						
Stal zbrojenowa						
Nr próby	Ilość	Stal		Długość	Kształt próby	
		A-IIN mm	A-IIN mm			
1	465	10		2,81		
2	12	12		12,00		
3	94	8		12,00		
4	240	6		0,33		
5	32	8		1,27		15
6	4	12		1,59		15
7	16	8		0,79		15
8	2	12		1,11		15
PODSUMOWANIE ZESTAWIENIA						
Srednica	Stal	Długość [m]	Masa [kg]	Ciepota [kg]		
6	A-IIN	79,20	0,222	17,6		
8	A-IIN	1181,28	0,395	466,1		
10	A-IIN	1306,65	0,617	805,6		
12	A-IIN	152,58	0,888	135,5		
Masa stal A-I	0 kg					
Masa stal A-IIN	1424,8 kg					
Masa całkowita	1424,8 kg					

POZIOMY 2						
Stal zbrojenkowa						
Nr pręta	Ilość	Stal		Długość	Kształt pręta	
		A-IIIIN mm	A-I mm			
2	10	12		12,00		
3	80	8		12,00		
4	205	6		0,33		17
5	16	8		1,27	15	56
6	2	12		1,59	15	72
7	16	8		0,79	15	32
8	2	12		1,11	15	48
9	395	10		2,73	15	109
17	36	8		0,64	15	117

PODSUMOWANIE ZESTAWIENIA					
Srednica	Stal	Długość [m]	Masa [kg/m]	Ciepota [kg]	
6	A-IIIIN	67,65	0,222	15,0	
8	A-IIIIN	1016,00	0,395	400,9	
10	A-IIIIN	1078,35	0,617	664,8	
12	A-IIIIN	125,40	0,888	111,3	
Masa stal A-I		0 kg			
Masa stal A-IIIIN		1192,1 kg			
Masa całkowita		1192,1 kg			

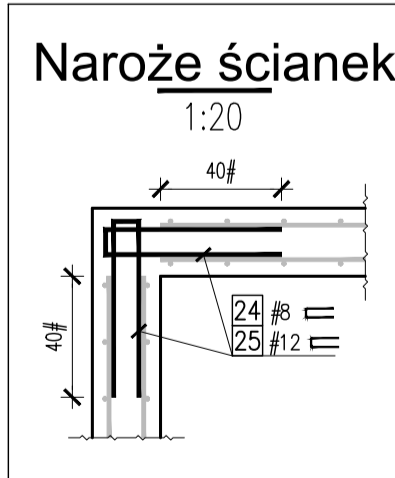
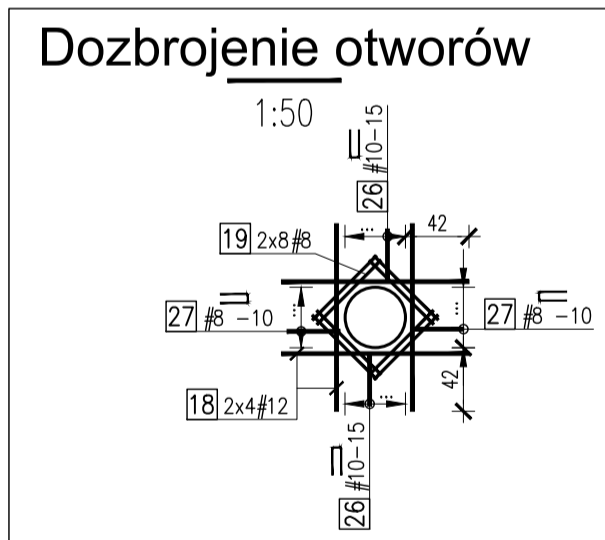
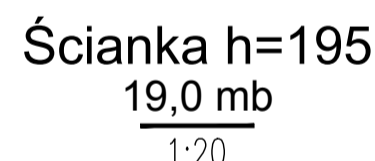
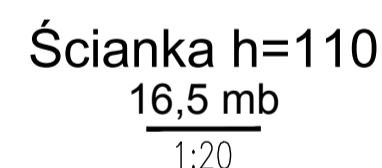
POZIOM 3						
Stal zbrojenowa						
Nr pręta	Ilość	Stal		Długość m	Kształt pręta	
		A-III mm	A-I mm			
2	46	12		12,00		
3	615	8		12,00		
4	1610	6		0,33		17
5	270	8		1,27		15 56
6	176	12		1,59		15 72
7	108	8		0,79		15 32
8	8	12		1,11		15 48
10	1550	10		3,31		17 157
11	1603	10		1,29		17 56
12	336	10		0,40		
13	168	10		3,85		17 184
14	53	10		2,13		17 98
17	66	8		0,64		

PODSUMOWANIE ZESTAWIENIA				
Średnica	Stal	Długość [m]	Masa 1m [kg/m]	Gęstość [kg]
6	A-III	531,30	0,222	117,9
8	A-III	7850,46	0,395	3097,7
10	A-III	8092,46	0,617	4989,3
12	A-III	566,32	0,888	520,5
Masa stal A-I		0 kg		
Masa stal A-III		8725,4 kg		
Masa całkowita		8725,4 kg		

POZIOM DASKÓWKÓ						
Stal zbrojenkowa						
Nr pręta	Ilość	Stal		Długość	Kształt pręta	
		A-III mm	A-I mm			
2	30	12		12,00		
3	104	8		12,00		
5	64	8		1,27		
6	16	12		1,59		
15	325	10		2,13		
16	837	10		1,45		
PODSUMOWANIE ZESTAWIENIA						
Średnica	A-III	Długość [m]	Masa 1m [kg]	Ciepota [kg]		
8	A-III	1329,28	0,395	524,5		
10	A-III	1905,90	0,617	1175,1		
12	A-III	385,44	0,888	342,2		
Masa stal A-I		0 kg				
Masa stal A-III		2041,8 kg				
Masa całkowita		2041,8 kg				

- Uwagi
1. Opracowano na podstawie modelu architektury. Rysunek należy rozpatrywać łącznie z projektami branżowymi, w szczególności z aktualną architekturą.
 2. Wszystkie wymiary podano w [cm].
 3. Koty wysokościowe podano w [m].
 4. Wykonawca, przed przystąpieniem do robót, zobowiązany jest do zapoznania się ze wszystkimi dokumentami branżowymi i budowlanymi związanymi z niniejszym projektem
 5. Wszystkie elementy konstrukcyjne ze sobą powiązane (tj. ściany, belki, należy rozpatrywać łącznie w celu zapewnienia odpowiednich połączeń.
 6. W sprawach nieokreślonych dokumentacją obowiązują:
 - a. warunki techniczne, jakim powinny odpowiadać budynki ich usytuowanie,
 - b. wytyczne, świadectwa dopuszczenia, atesty Instytutu Techniki Budowlanej; instrukcje, wytyczne i warunki techniczne producentów i dostawców materiałów;
 - c. przepisy techniczne instytucji sprawdzających jakość materiałów i wykonywanych robót.

00	Wydanie pierwsze	19/06/2023	KLIC
Rev	Opis rewizji	Data	Auto



ŚCIANKI SZACHTÓW					
Stal zbrojeniowa					Kształt przęta
Nr przęta	Ilość	Stal		Długość m	
		A-III mm	A-I mm		
18	11	12		12,00	
19	89	8		12,00	
20	218	6		0,27	
21	115	10		2,25	
22	385	10		1,11	
23	135	10		1,80	
24	528	8		1,21	
25	80	12		1,53	
26	40	10		0,81	
27	40	8		0,79	
PODOSUMOWANIE ZESTAWIENIA					
Srednica	Stal	Długość [m]	Masa [kg/m]	Ciężar [kg]	
6	A-III	58,86	0,222	13,1	
8	A-III	1738,48	0,395	686,0	
10	A-III	961,50	0,617	592,8	
12	A-III	254,40	0,888	225,9	
Masa stal A-I		0 kg			
Masa stal A-III		1517,7 kg			
Masa całkowita		1517,7 kg			

